

Sant Vicenç de Montalt

REF. VBM2507002

Casa en venta en Sant Vicenç de Montalt

Características

Superficie

587 m²

Parcela

1.195 m²

Dormitorios

7

Baños

5

- ✓ Vistas
- ✓ Trastero
- ✓ Terraza
- ✓ Gimnasio
- ✓ Calefacción
- ✓ AACC
- ✓ Patio
- ✓ Tiene parking

Precio

890.000 €



Ubicada en una urbanización del exclusivo pueblo de Sant Vicent de Montalt, esta magnífica casa de 460 m² construidos se asienta sobre una amplia parcela de 1.

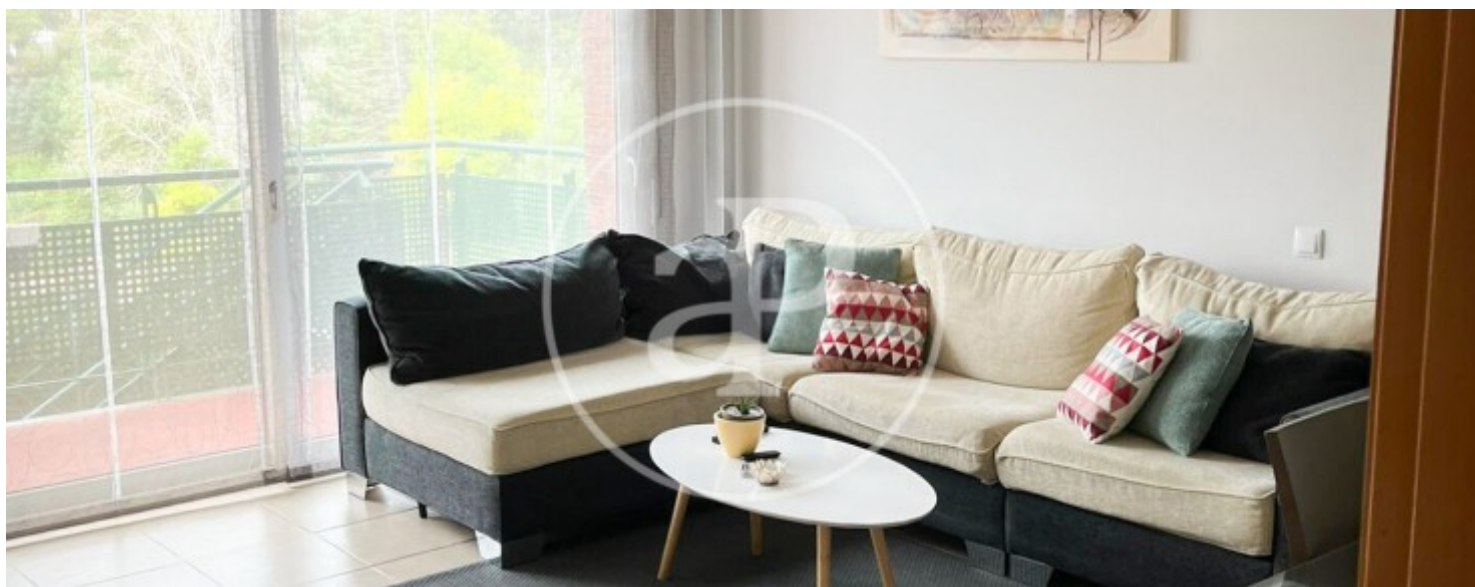
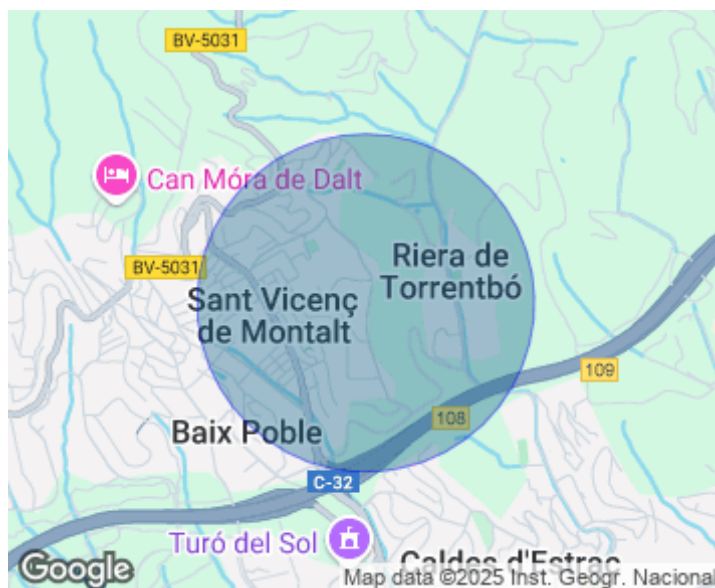
200 m², ofreciendo un entorno de total tranquilidad y privacidad, ideal para quienes buscan un estilo de vida relajado en plena naturaleza. La propiedad, rodeada de frondosos árboles y situada justo frente a un encantador bosque, cuenta con espectaculares vistas que realzan aún más su privilegiada ubicación. La tranquilidad y el contacto con la naturaleza son los protagonistas, creando un ambiente sereno y alejado del bullicio urbano. En su interior, la

vivienda está distribuida en 6 suites completas, lo que garantiza el confort y privacidad de todos sus habitantes o invitados. Sus dos comedores amplios permiten disfrutar de diversas áreas para recibir visitas o disfrutar de cenas familiares. La cocina moderna, equipada con los últimos electrodomésticos y una isla central, invita a cocinar y compartir momentos agradables en un espacio lleno de luz. El diseño de la casa destaca por sus amplias escaleras y generosos espacios abiertos, que favorecen la sensación de amplitud en cada rincón....

Contacta con nosotros,
estaremos encantados de atenderte,
para ofrecerte más detalles e información.

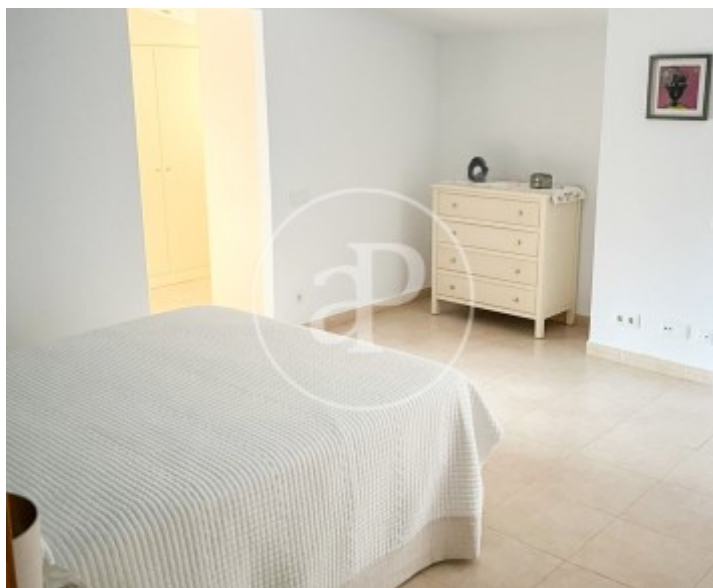
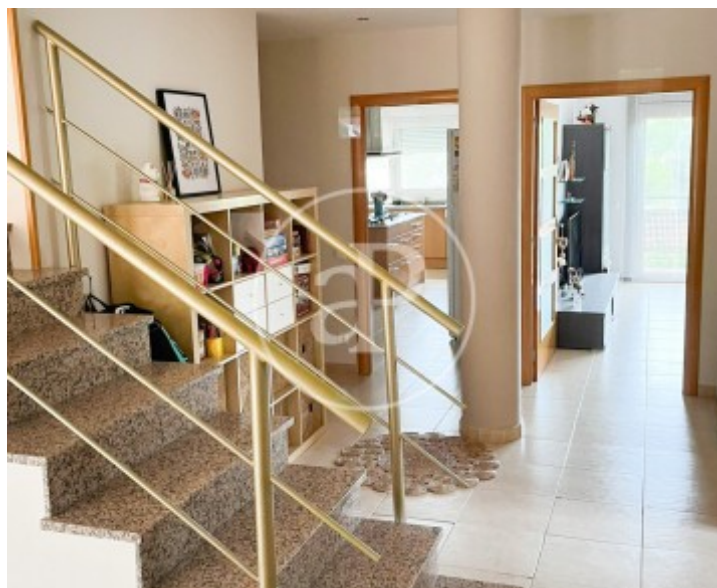
Sant Vicenç de Montalt

REF. VBM2507002



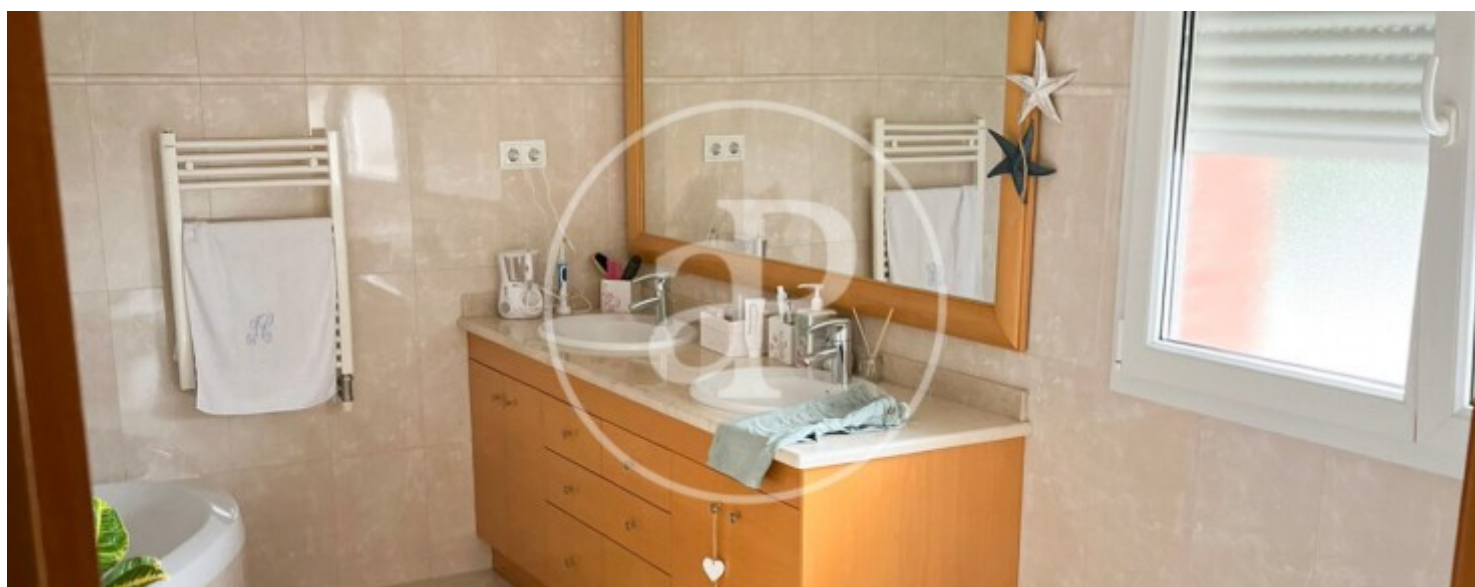
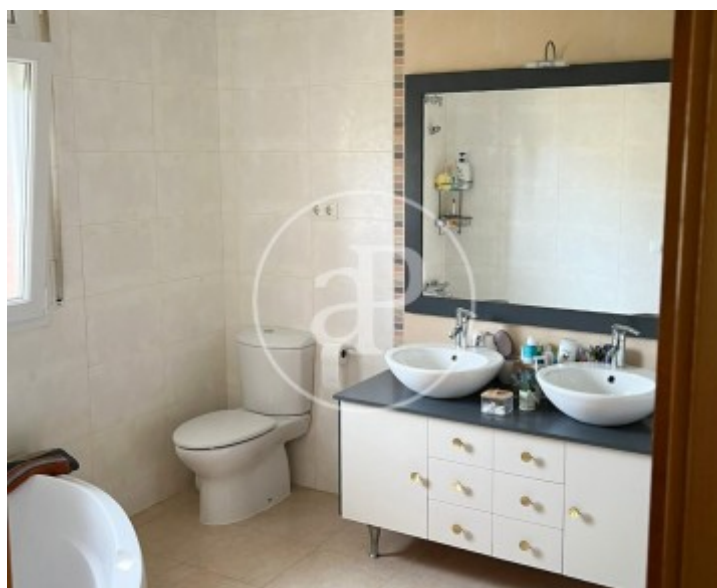
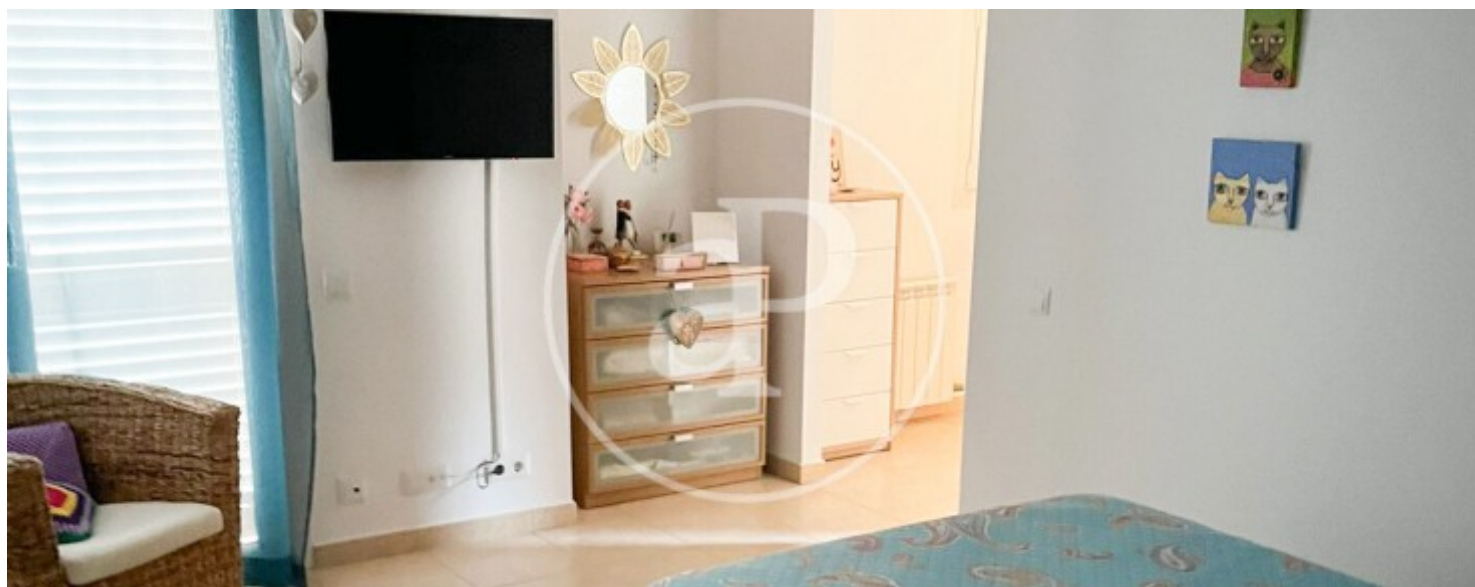
Sant Vicenç de Montalt

REF. VBM2507002



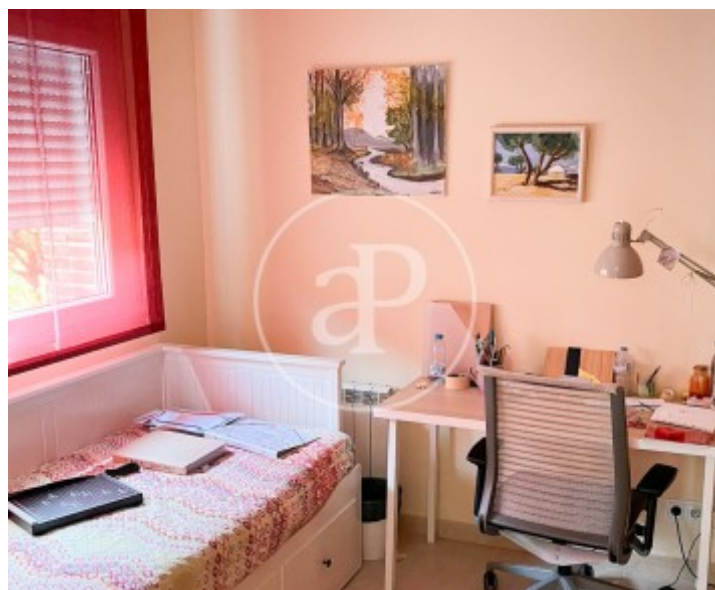
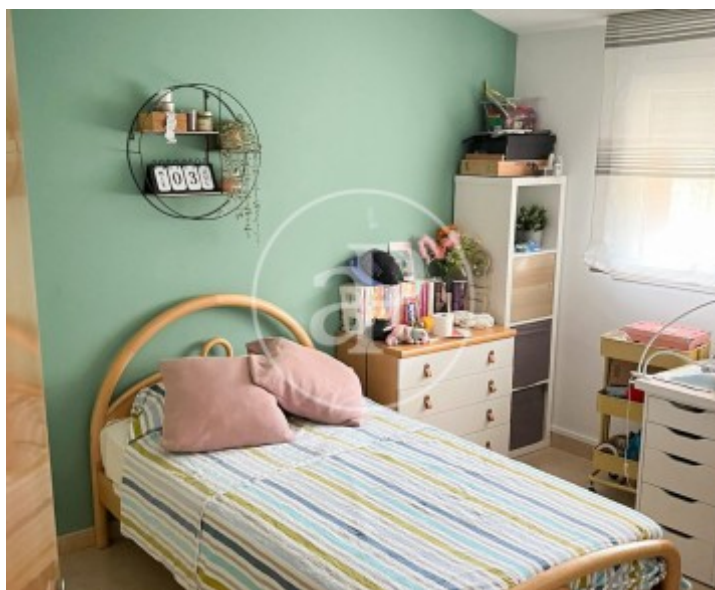
Sant Vicenç de Montalt

REF. VBM2507002



Sant Vicenç de Montalt

REF. VBM2507002



Los datos de cada inmueble no son parte de una oferta o contrato. No debe considerar exactos o factuales las declaraciones hechas por aProperties, verbalmente o por escrito, respecto del inmueble, el estado en que se encuentra o su valor. Las fotografías sólo muestran partes determinadas del inmueble tal y como eran en el momento que se tomaron. Las áreas, dimensiones y las distancias que se proporcionan sólo son aproximadas y deben ser comprobadas por el cliente. Las imágenes generadas por ordenador solo son una indicación de la posible apariencia del inmueble, y pueden cambiar en cualquier momento. La información respecto a un inmueble es susceptible de cambiar en cualquier momento.

Para **más información** o
para concertar una cita

apropertiesbarcelona@aproperties.es
Tel: 93 528 89 08
www.aproperties.es