

La Mallola, Sant Just Desvern

REF. A1702031

Precioso piso luminoso recién reformado en La Mallola, Sant Just Desvern

Características

- ✓ Vistas
- ✓ AACC
- ✓ Ascensor
- ✓ Calefacción
- ✓ Terraza
- ✓ Tiene parking

Superficie
80 m²

Dormitorios
3

Baños
2

Precio
1.600 €



Piso recién reformado a estrenar perteneciente al conjunto Residencial La Mallola.

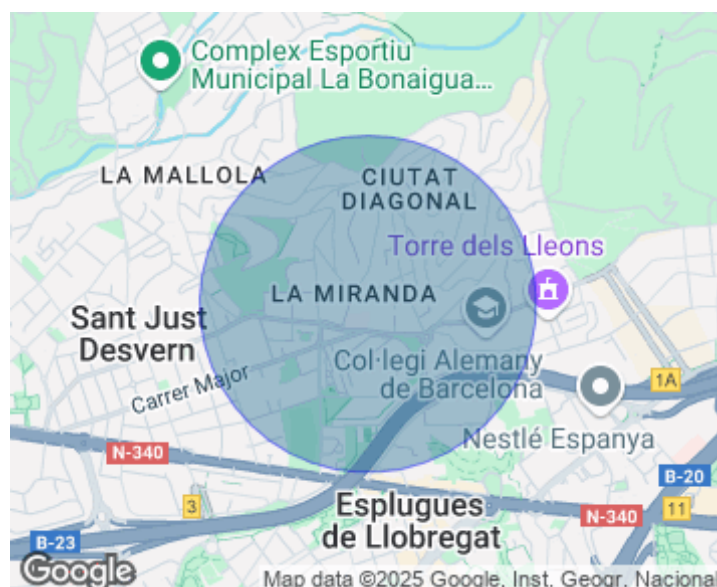
Consta de un salón-comedor amplio y luminoso con preciosas vistas con salida a una terraza de 6m², una cocina office con electrodomésticos nuevos y zona de aguas y tres dormitorios, uno en suite con baño.

Además, tiene una terraza privada de 80m² situada en la planta superior de la vivienda con acceso desde la escalera comunitaria. Cuenta con plaza de parking en el mismo edificio para un coche grande y con muy fácil acceso. * En cumplimiento de la Ley 12/2023 y la Llei 18/2007 informamos que:

Contacta con nosotros,
estaremos encantados de atenderte,
para ofrecerte más detalles e información.

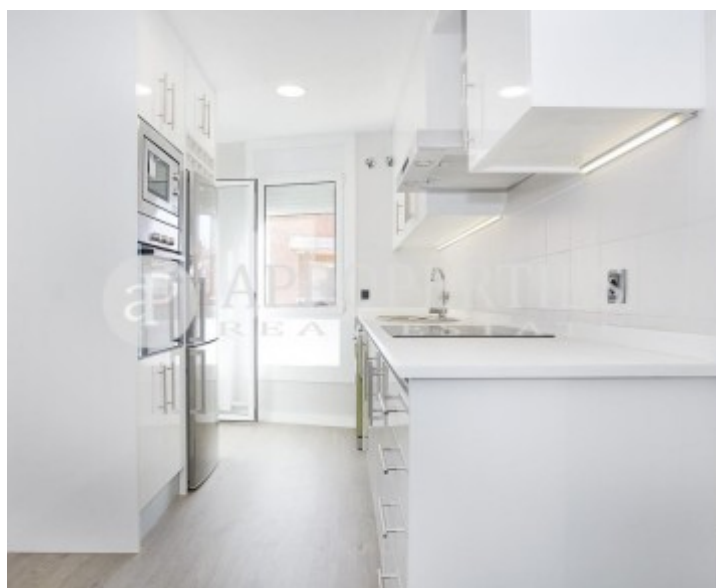
La Mallola, Sant Just Desvern

REF. A1702031



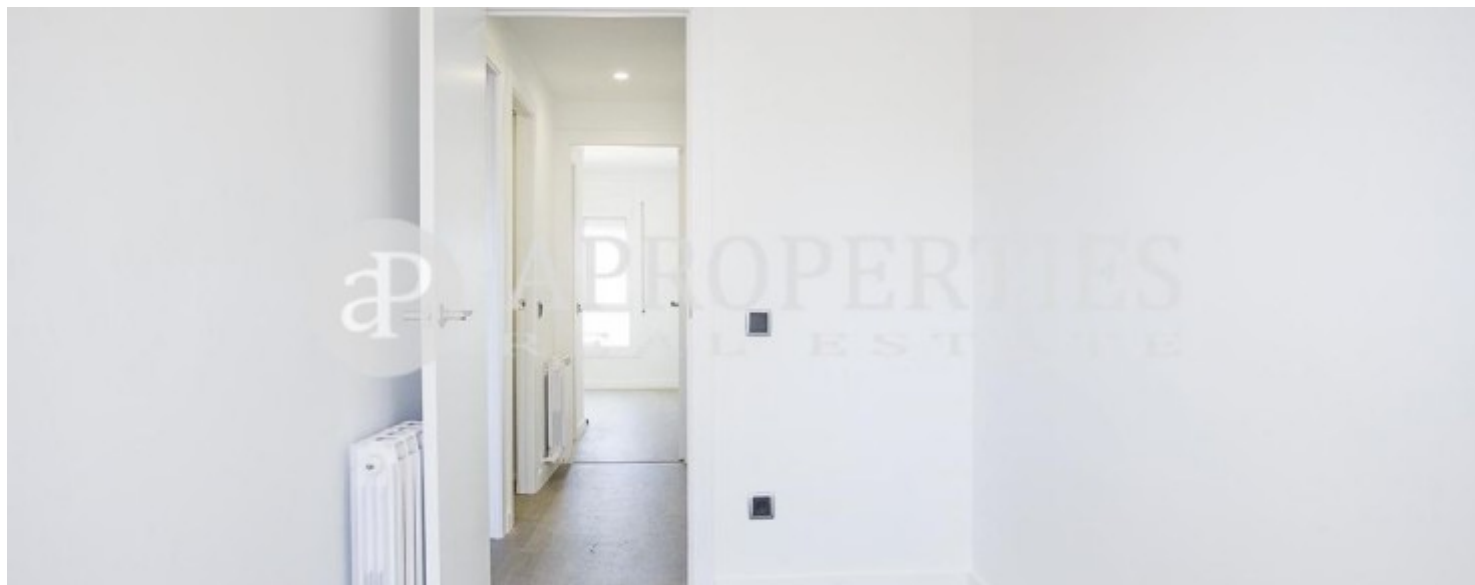
La Mallola, Sant Just Desvern

REF. A1702031



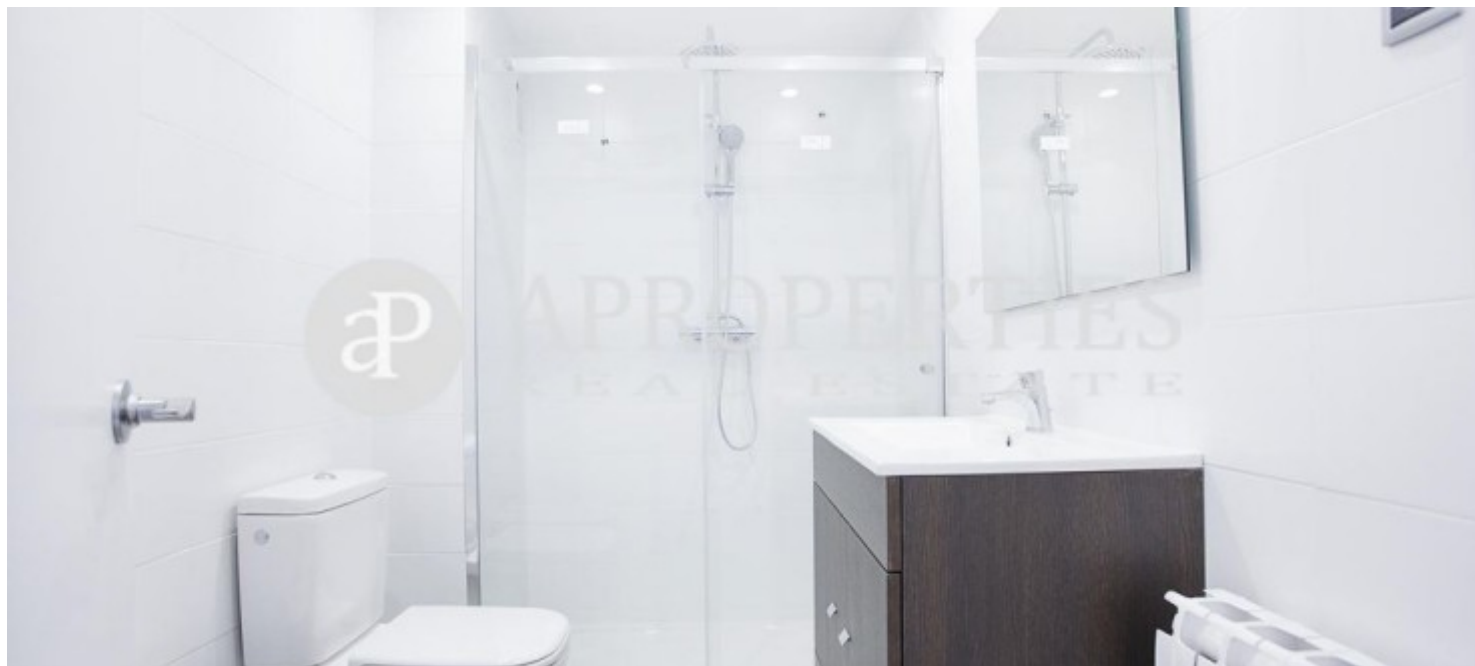
La Mallola, Sant Just Desvern

REF. A1702031



La Mallola, Sant Just Desvern

REF. A1702031



Los datos de cada inmueble no son parte de una oferta o contrato. No debe considerar exactos o factuales las declaraciones hechas por aProperties, verbalmente o por escrito, respecto del inmueble, el estado en que se encuentra o su valor. Las fotografías sólo muestran partes determinadas del inmueble tal y como eran en el momento que se tomaron. Las áreas, dimensiones y las distancias que se proporcionan sólo son aproximadas y deben ser comprobadas por el cliente. Las imágenes generadas por ordenador solo son una indicación de la posible apariencia del inmueble, y pueden cambiar en cualquier momento. La información respecto a un inmueble es susceptible de cambiar en cualquier momento.

Para **más información** o
para concertar una cita

apropertiesbarcelona@aproperties.es
Tel: 93 528 89 08
www.aproperties.es