

Eixample, Valencia

REF. VV2502021

# Piso en Venta en Pla del Remei

## Características

- ✓ Calefacción
- ✓ AACC
- ✓ Terraza
- ✓ Ascensor
- ✓ Conserje

Superficie  
**290 m<sup>2</sup>**

Dormitorios  
**3**

Baños  
**3**

Precio  
**1.100.000 €**



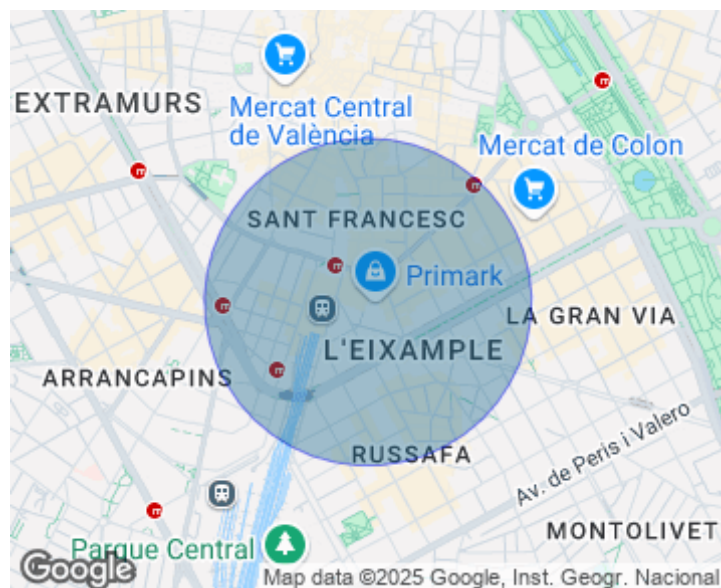
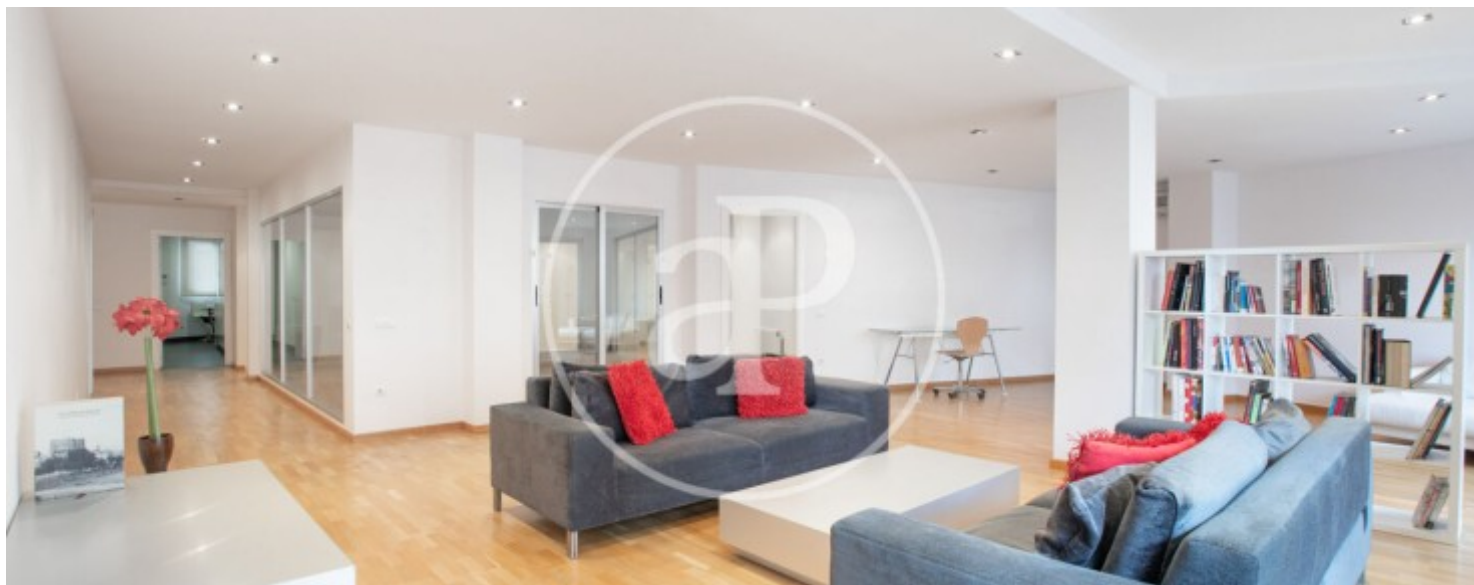
aProperties les presenta esta exclusiva vivienda de lujo en el centro de la ciudad, en venta, con impresionantes vistas a uno de los puntos más icónicos de Valencia: la calle Xàtiva, en esquina con la calle Colón. Se trata de una elegante propiedad que cuenta con 3 dormitorios, todos con baños completos, un amplio salón-comedor, una cocina totalmente equipada, una acogedora terraza con vistas espectaculares y un gran patio interior de uso totalmente privado. Al acceder a la vivienda, nos encontramos con una cuarta habitación, situada estratégicamente para funcionar como despacho, sala de teletrabajo o un dormitorio adicional, según las necesidades del propietario. A continuación, descubrimos la imponente cocina y el espacioso

salón-comedor, que conecta directamente con un espectacular patio interior de estilo romano. Este espacio envuelve la vivienda, brindándole un carácter único y exclusivo. Su acceso privado lo convierte en el lugar ideal para celebraciones y reuniones al aire libre con total privacidad. El salón-comedor, una de las estancias principales del hogar, se distribuye en dos zonas diferenciadas, una de ellas con salida directa a la terraza con vistas inmejorables. Seguidamente, se accede al área de descanso, donde se ubican los dormitorios principales, todos...

**Contacta con nosotros,**  
estaremos encantados de atenderte,  
para ofrecerte más detalles e información.

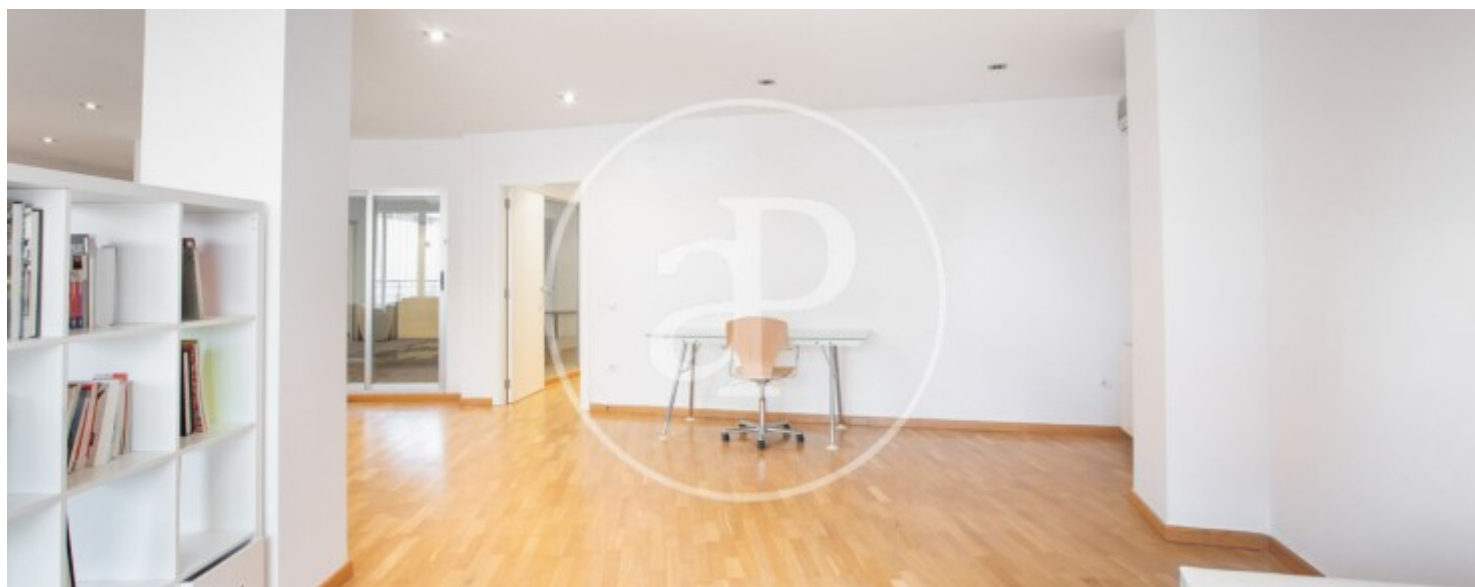
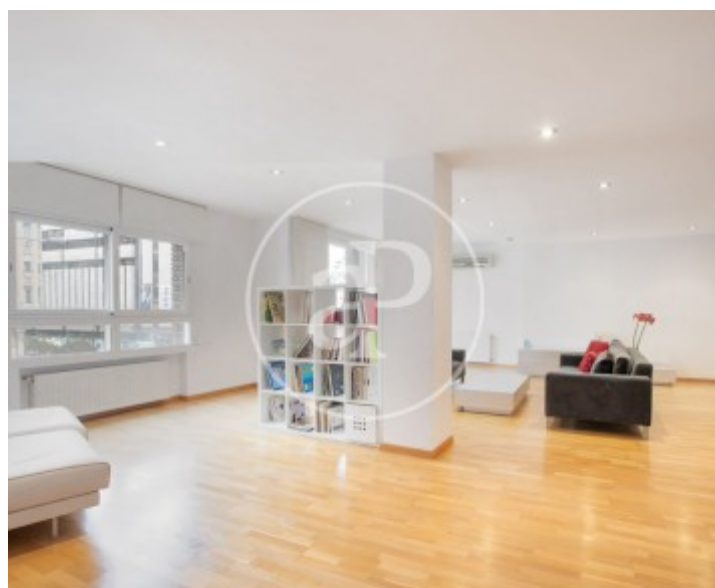
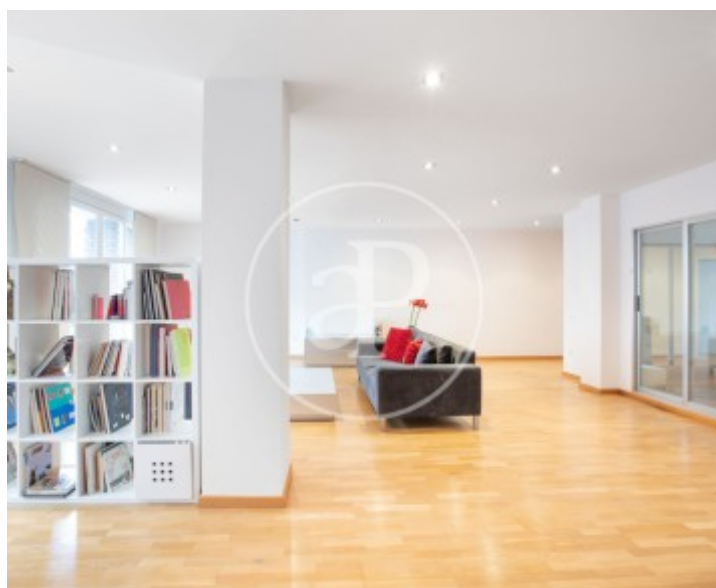
Eixample, Valencia

REF. VV2502021



Eixample, Valencia

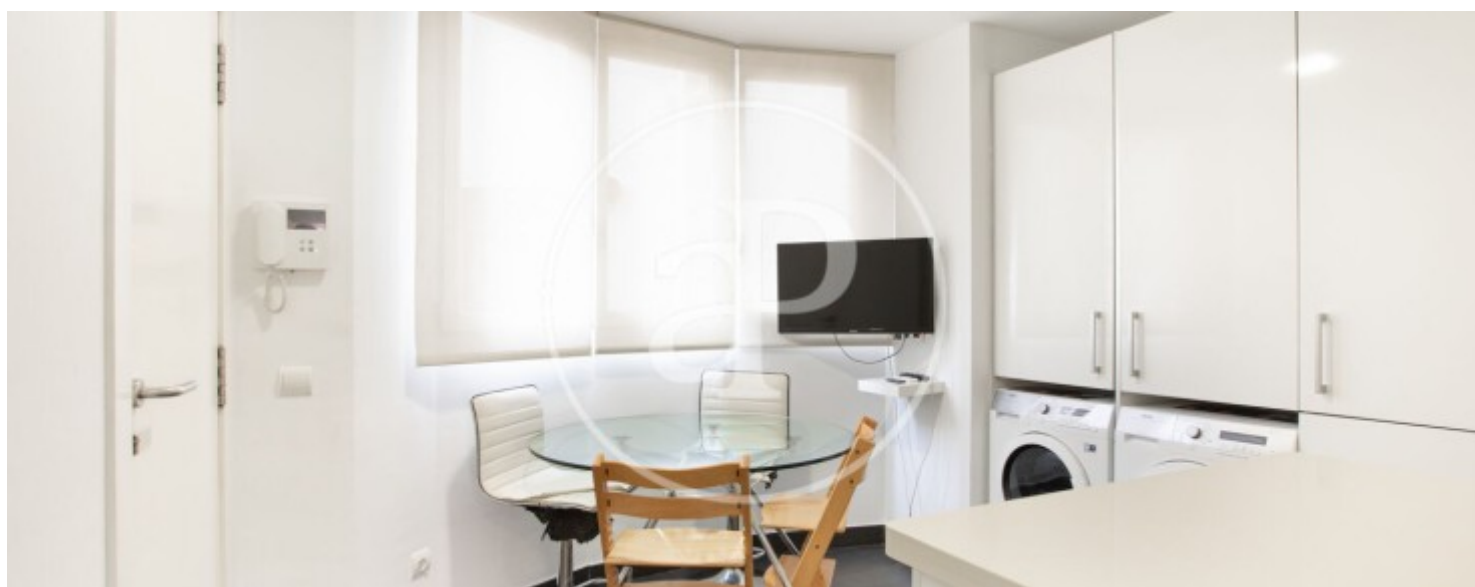
REF. VV2502021





Eixample, Valencia

REF. VV2502021



Eixample, Valencia

REF. VV2502021



Los datos de cada inmueble no son parte de una oferta o contrato. No debe considerar exactos o factuales las declaraciones hechas por aProperties, verbalmente o por escrito, respecto del inmueble, el estado en que se encuentra o su valor. Las fotografías sólo muestran partes determinadas del inmueble tal y como eran en el momento que se tomaron. Las áreas, dimensiones y las distancias que se proporcionan sólo son aproximadas y deben ser comprobadas por el cliente. Las imágenes generadas por ordenador solo son una indicación de la posible apariencia del inmueble, y pueden cambiar en cualquier momento. La información respecto a un inmueble es susceptible de cambiar en cualquier momento.

Para **más información** o  
para concertar una cita

[apropertiesvalencia@aproperties.es](mailto:apropertiesvalencia@aproperties.es)  
Tel: 96 128 59 65  
[www.aproperties.es](http://www.aproperties.es)