

Centro, Sant Joan Despí

REF. VB2506041

# Piso en venta en Sant Joan Despí

## Características

- ✓ Vistas
- ✓ AACC
- ✓ Ascensor
- ✓ Calefacción
- ✓ Terraza
- ✓ Tiene parking

Precio  
**595.000 €**

Superficie  
**102 m<sup>2</sup>**

Dormitorios  
**3**

Baños  
**2**



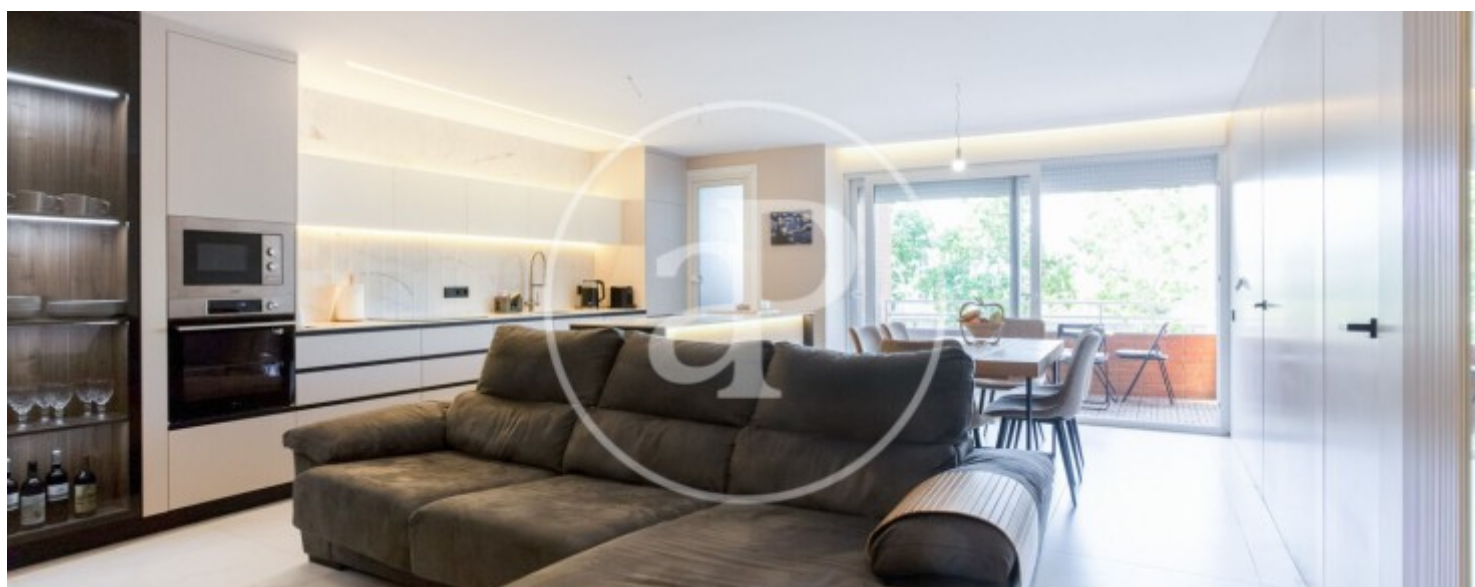
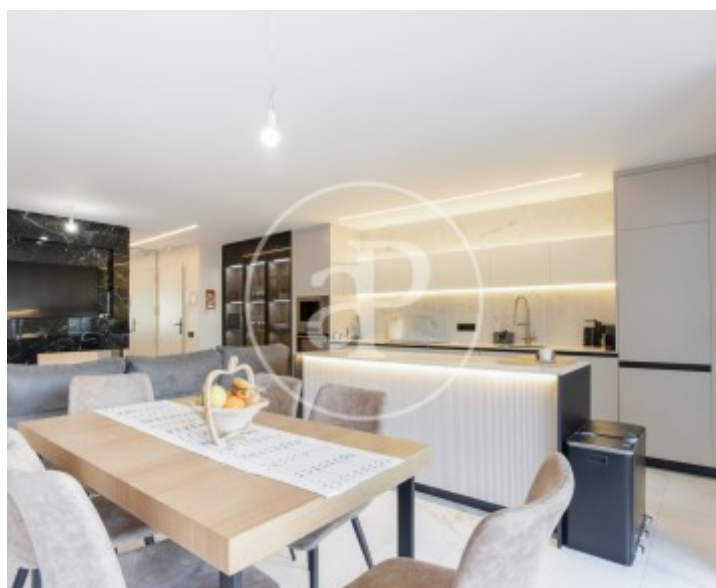
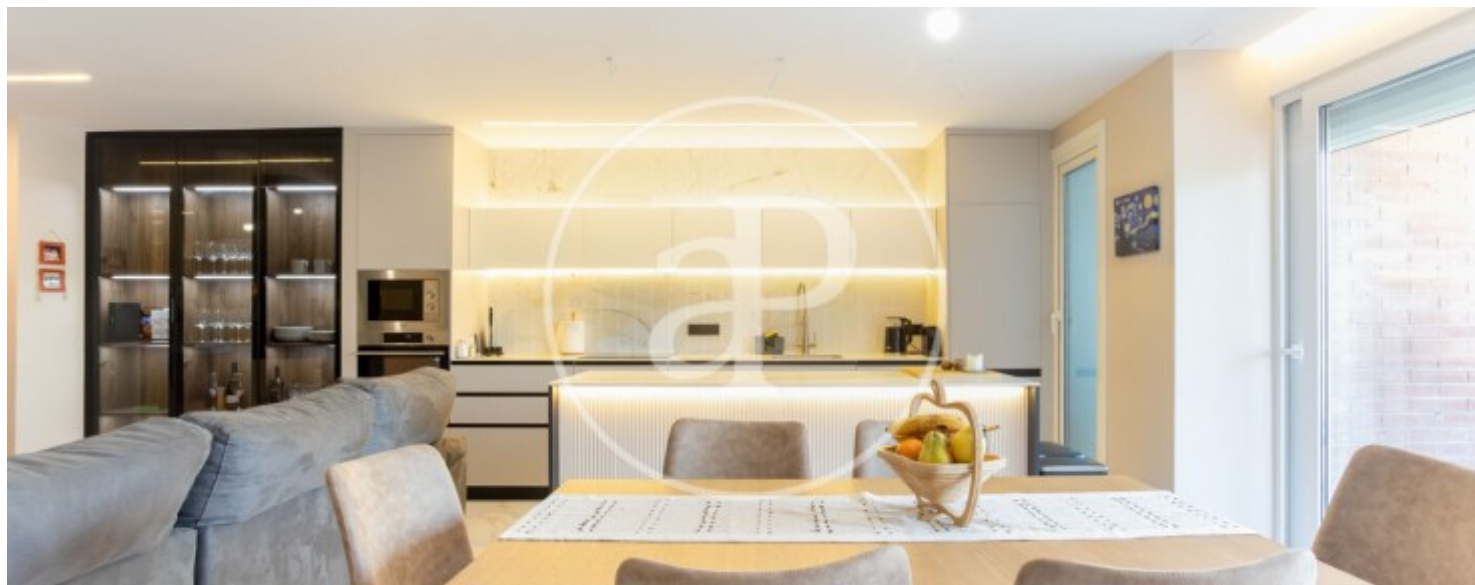
Ubicado en una de las zonas más tranquilas y agradables del barrio, rodeado de espacios verdes, comercios y con excelentes conexiones de transporte, este espectacular piso combina confort, diseño y calidad de vida. La vivienda cuenta con tres habitaciones dobles exteriores, dos de ellas con vistas a un parque privado que garantiza silencio, privacidad y mucha luz natural durante todo el día. Una de las habitaciones es en suite, y la propiedad dispone además de un baño completo adicional. El corazón del piso es un amplio salón comedor con cocina integrada, desde donde se accede al resto de las estancias, ofreciendo una distribución cómoda y práctica, ideal para el día a día. Dispone

de aire acondicionado y calefacción por split en todas las estancias, y una funcional zona de aguas independiente. Uno de los grandes atractivos es su amplio balcón terraza con vistas completamente despejadas, ideal para disfrutar con total privacidad. Todo el piso ha sido reformado con materiales de alta gama y acabados de primer nivel. Se vende junto con plaza de parking en la misma finca (+30.000 €) Contáctanos para agendar tu visita y descubrir tu próximo hogar en Sant Joan Despí.

**Contacta con nosotros,**  
estaremos encantados de atenderte,  
para ofrecerte más detalles e información.

Centro, Sant Joan Despí

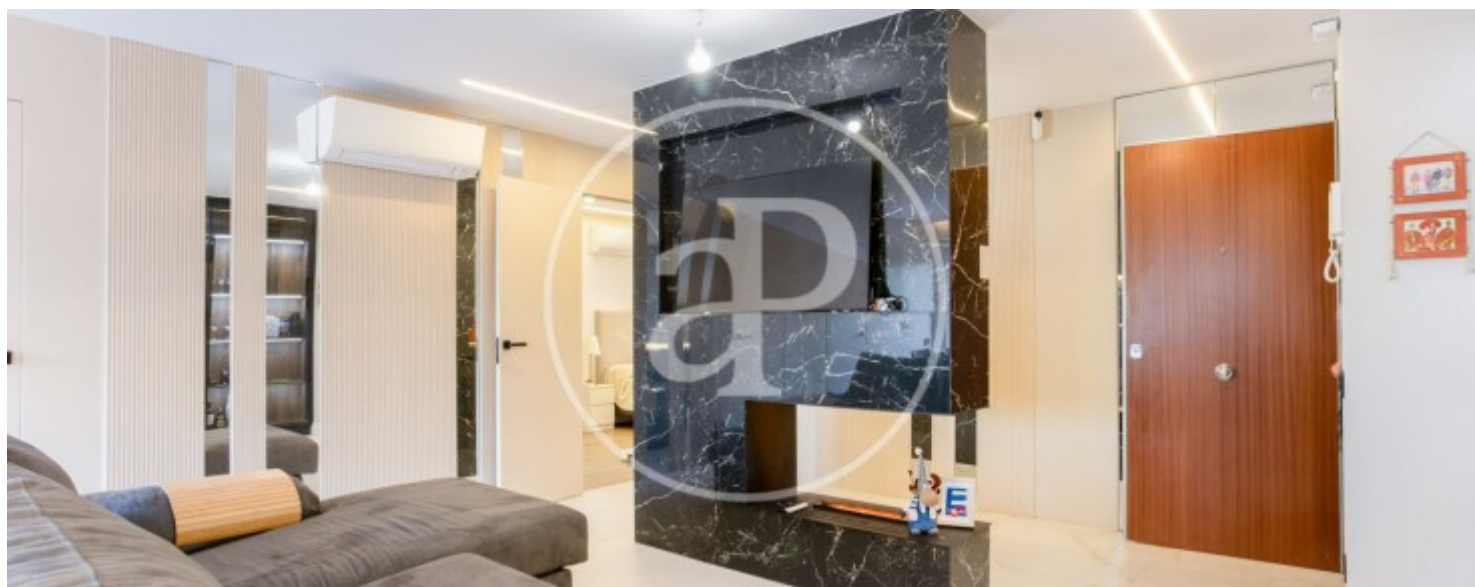
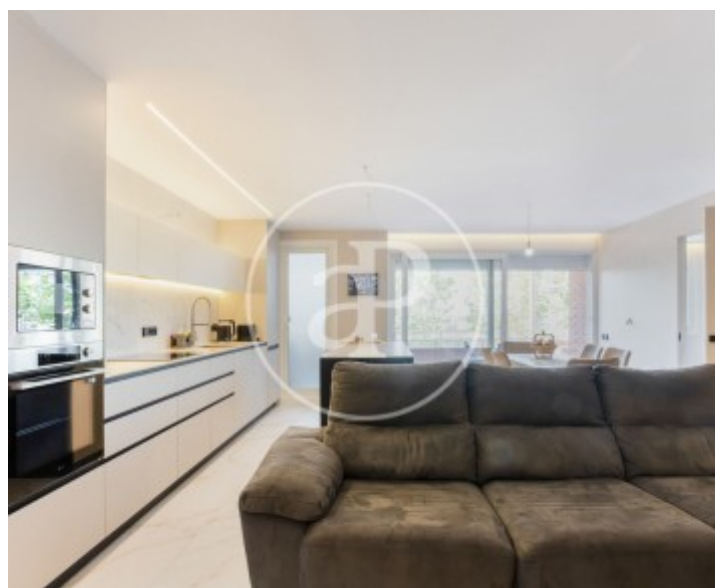
REF. VB2506041





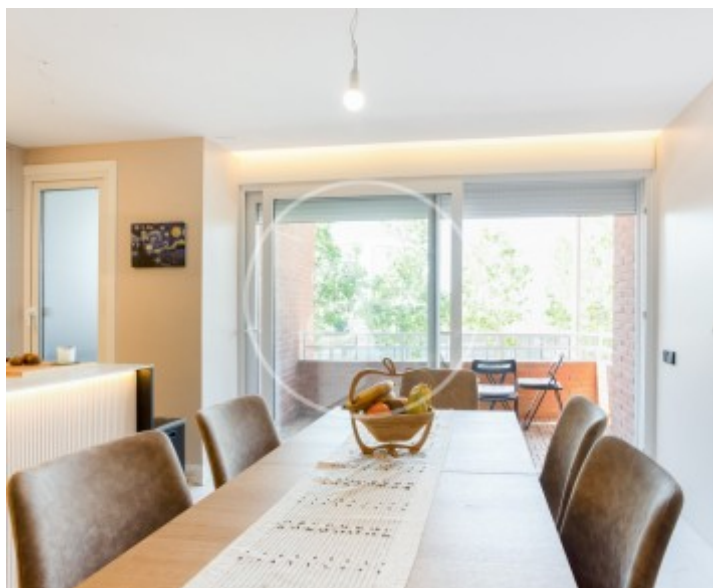
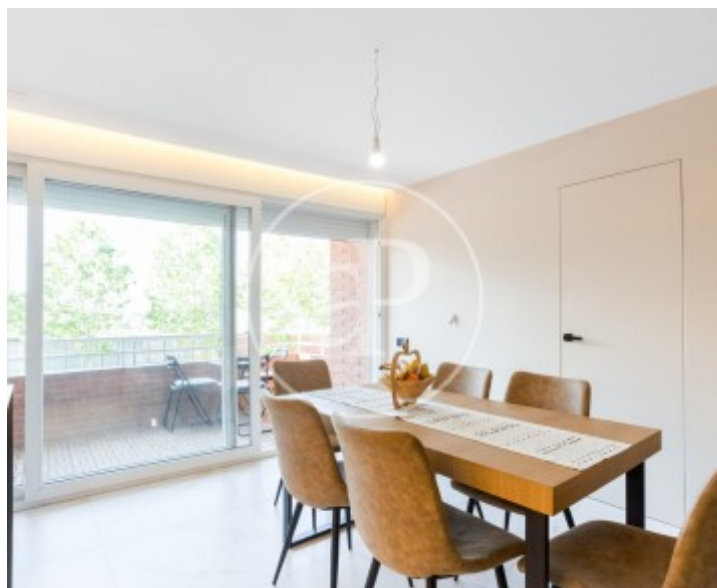
Centro, Sant Joan Despí

REF. VB2506041



Centro, Sant Joan Despí

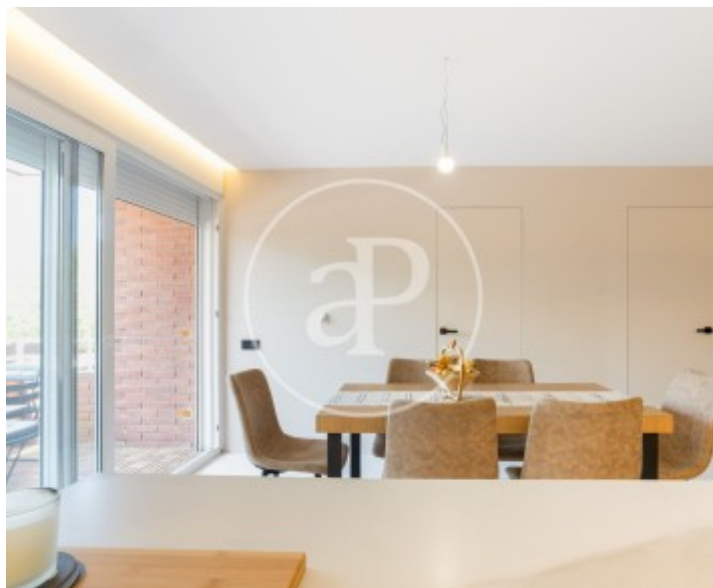
REF. VB2506041





Centro, Sant Joan Despí

REF. VB2506041



Los datos de cada inmueble no son parte de una oferta o contrato. No debe considerar exactos o factuales las declaraciones hechas por aProperties, verbalmente o por escrito, respecto del inmueble, el estado en que se encuentra o su valor. Las fotografías sólo muestran partes determinadas del inmueble tal y como eran en el momento que se tomaron. Las áreas, dimensiones y las distancias que se proporcionan sólo son aproximadas y deben ser comprobadas por el cliente. Las imágenes generadas por ordenador solo son una indicación de la posible apariencia del inmueble, y pueden cambiar en cualquier momento. La información respecto a un inmueble es susceptible de cambiar en cualquier momento.

Para **más información** o  
para concertar una cita

[apropertiesbarcelona@aproperties.es](mailto:apropertiesbarcelona@aproperties.es)  
Tel: 93 528 89 08  
[www.aproperties.es](http://www.aproperties.es)