

Sant Feliu Centre, Sant Feliu de Llobregat

REF. VB2605043

# Piso en venta en Sant Feliu de Llobregat

## Características

Superficie

**65 m<sup>2</sup>**

Dormitorios

**2**

Baños

**2**

- ✓ Calefacción
- ✓ Amueblado
- ✓ AACC
- ✓ Ascensor

Precio

**365.000 €**



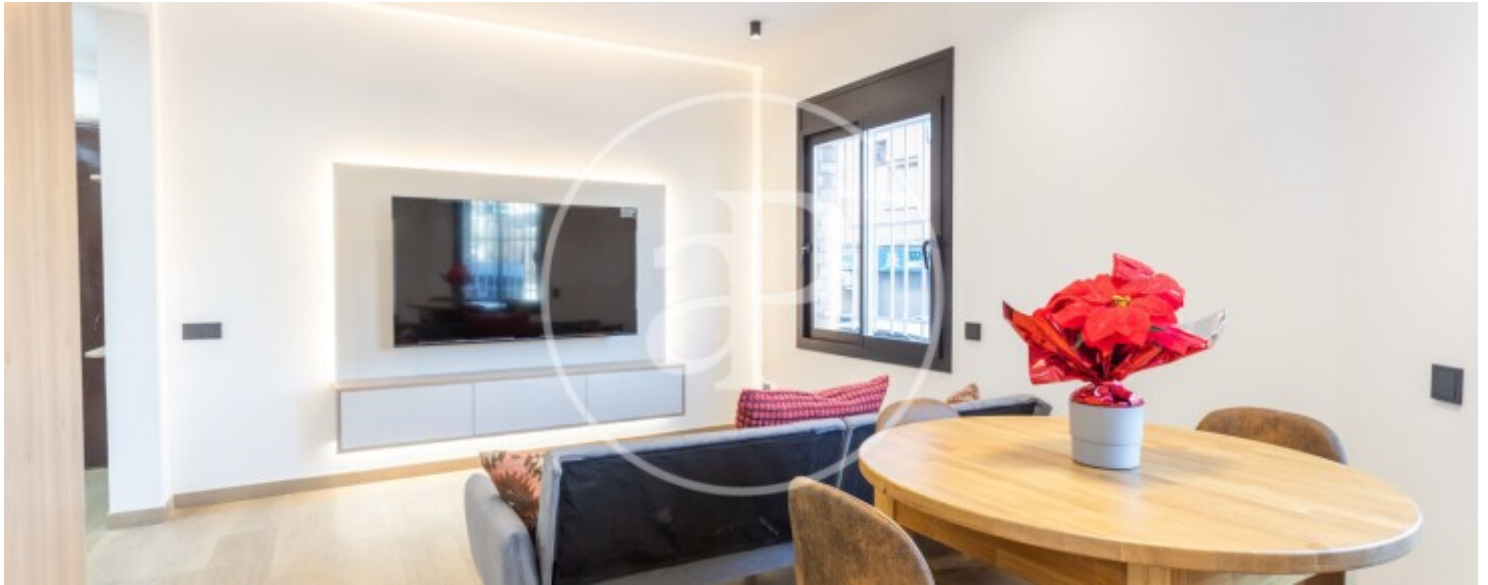
Ubicado en Sant Feliu de Llobregat, en un enclave estratégico muy cerca de la Rambla Marquesa de Castellbell, parque Nadal, Club Natación, rodeado de comercios, restaurantes y muy bien conectado con el transporte público, encontramos este fabuloso piso reformado con acabados de alta calidad, totalmente amueblado y equipado. El piso tiene un salón comedor con cocina abierta completamente equipada con electrodomésticos de la marca PANDO y grifería PLADOS y una zona de aguas. La zona de noche consta de 2 habitaciones una individual que puede ser para un niño o bien utilizarla como oficina y la suite. Tiene un armario que sirve de acceso al baño PORCELANOSA y la ducha tiene un rociador de techo con 3 tipos de chorro: doble

cascada, lluvia y jets efecto vapor y en la pared dispone de cuatro jets de masaje a la altura de la espalda. La grifería HANSGROHE y la ducha OASIS STAR. La vivienda está climatizada por conducto. Cuenta con domótica, las persianas y los enchufes WISER con mecanismos SCHNEIDER ELECTRIC, carpintería de aluminio, iluminación LED y suelo vinílico V-LINE acabado imitación madera..Todos los muebles son a medida ARNIT, los cajones tienen iluminación y los zócalos se abren para conseguir espacio extra de almacenaje.

**Contacta con nosotros,**  
estaremos encantados de atenderte,  
para ofrecerte más detalles e información.

Sant Feliu Centre, Sant Feliu de Llobregat

REF. VB2605043



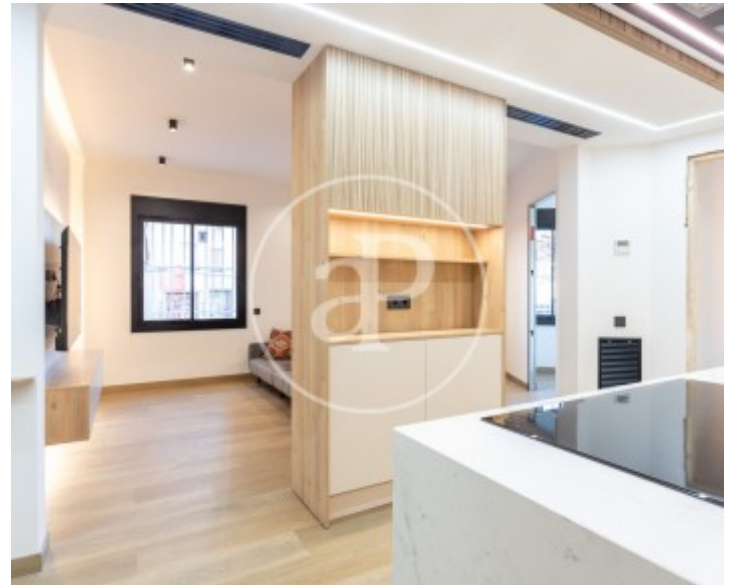
Sant Feliu Centre, Sant Feliu de Llobregat

REF. VB2605043



Sant Feliu Centre, Sant Feliu de Llobregat

REF. VB2605043



Sant Feliu Centre, Sant Feliu de Llobregat

REF. VB2605043



Los datos de cada inmueble no son parte de una oferta o contrato. No debe considerar exactos o factuales las declaraciones hechas por aProperties, verbalmente o por escrito, respecto del inmueble, el estado en que se encuentra o su valor. Las fotografías sólo muestran partes determinadas del inmueble tal y como eran en el momento que se tomaron. Las áreas, dimensiones y las distancias que se proporcionan sólo son aproximadas y deben ser comprobadas por el cliente. Las imágenes generadas por ordenador solo son una indicación de la posible apariencia del inmueble, y pueden cambiar en cualquier momento. La información respecto a un inmueble es susceptible de cambiar en cualquier momento.

Para **más información** o  
para concertar una cita

[apropertiesbarcelona@aproperties.es](mailto:apropertiesbarcelona@aproperties.es)  
Tel: 93 528 89 08  
[www.aproperties.es](http://www.aproperties.es)