

Valldoreix, Sant Cugat del Vallès

REF. VSC1604005

# Moderna y luminosa casa en venta en Valldoreix-Monmany

## Características

Superficie  
**482 m<sup>2</sup>**

Parcela  
**1.056 m<sup>2</sup>**

Dormitorios  
**4**

Baños  
**4**

- ✓ Vistas
- ✓ Trastero
- ✓ Patio
- ✓ Tiene parking
- ✓ Calefacción
- ✓ Terraza
- ✓ Piscina

Precio

**1.300.000 €**



**En la zona de Monmany de Valldoreix, con espectaculares vistas a la Sierra de Collserola, encontramos esta moderna casa de 482m<sup>2</sup> sobre una parcela de 1056m<sup>2</sup>, distribuida en tres plantas.**

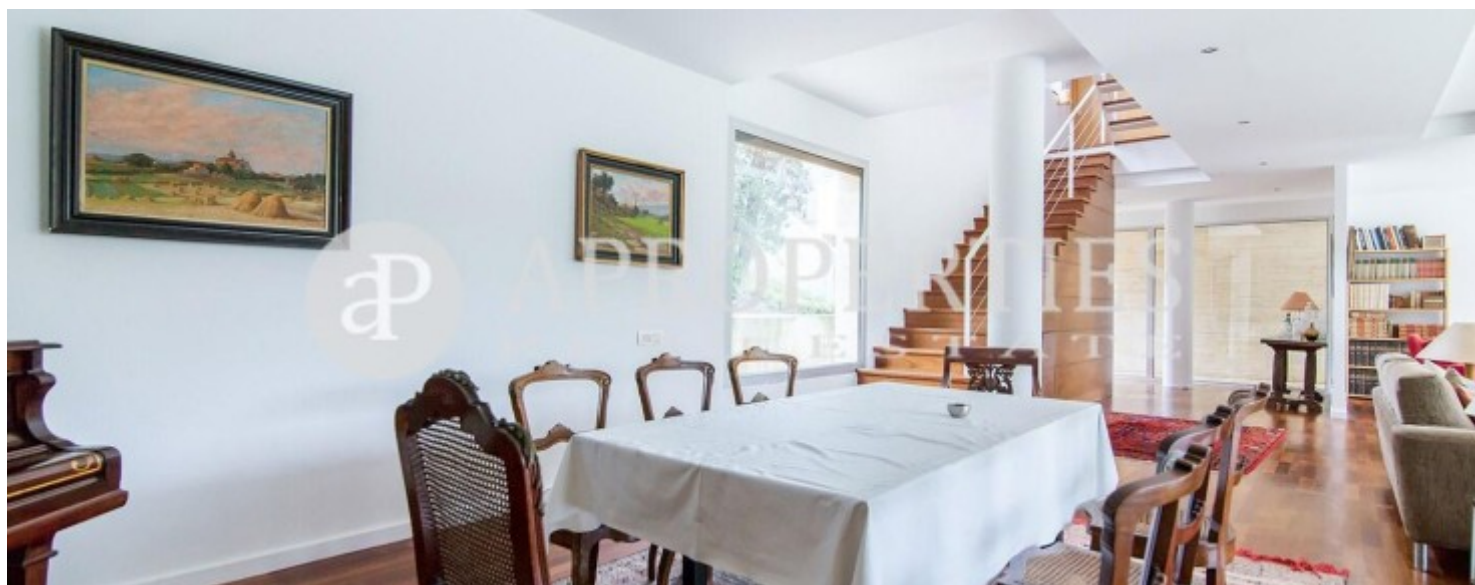
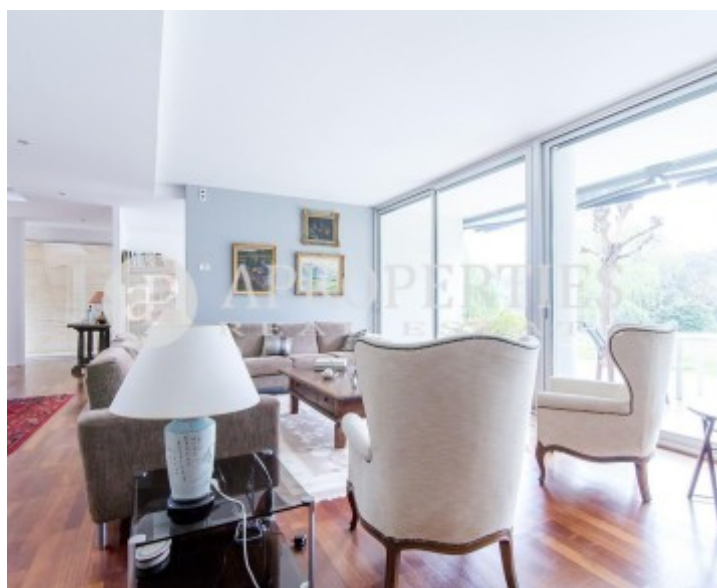
La casa es muy luminosa y de estructura moderna, además de contar con grandes ventanales. La planta inferior tiene una superficie de 125m<sup>2</sup>, con salida directa al jardín y a la piscina. Cuenta con un amplio salón-comedor de unos 80m<sup>2</sup> aproximadamente, una cocina, zona de aguas, un despacho y un aseo de cortesía. En la primera planta, con 158m<sup>2</sup> y acceso a la calle, encontramos una master suite, un dormitorio doble, otro en suite y un baño. La planta

superior tiene una superficie de 74m<sup>2</sup>, donde se encuentra una amplia sala polivalente, un baño completo y acceso al solárium de la propiedad. La casa está construida para aprovechar el máximo de luz natural posible a través de grandes ventanales y espacios diáfanos. Cuenta con acabados de gran calidad, como madera natural, instalación de calefacción por suelo radiante, persianas motorizadas, cristales blindados, aspiración centralizada, cámaras de seguridad y vigilancia privada.

**Contacta con nosotros,**  
estaremos encantados de atenderte,  
para ofrecerte más detalles e información.

Valldoreix, Sant Cugat del Vallès

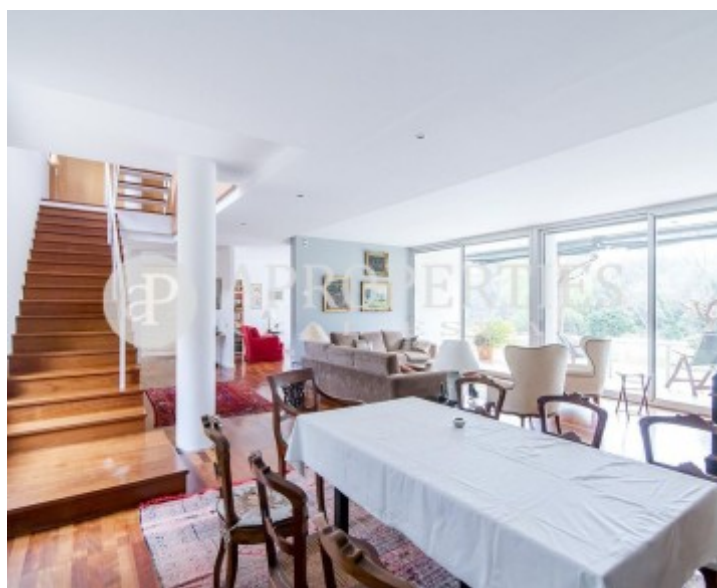
REF. VSC1604005





Valldoreix, Sant Cugat del Vallès

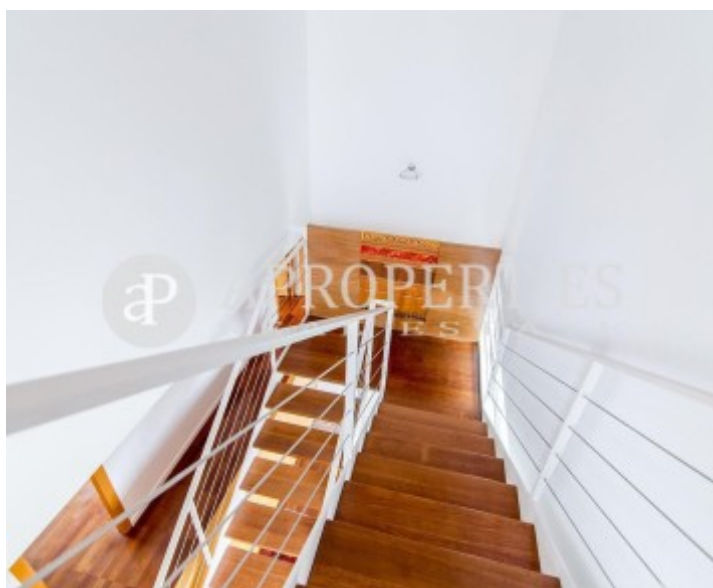
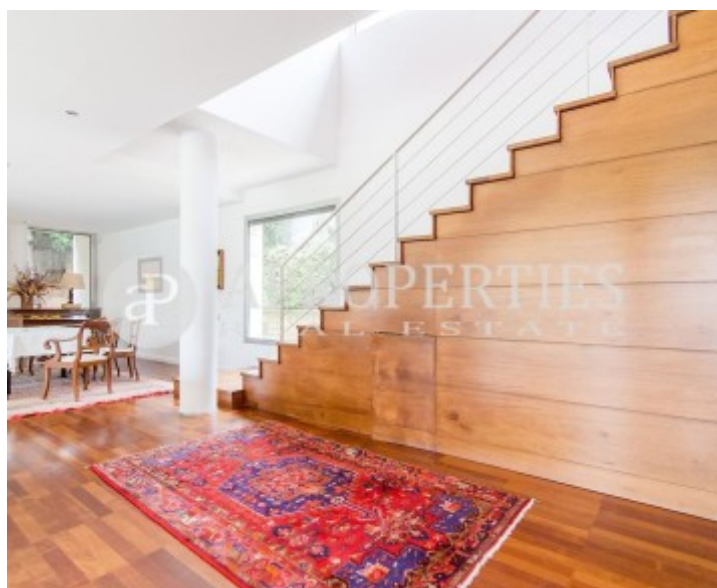
REF. VSC1604005





Valldoreix, Sant Cugat del Vallès

REF. VSC1604005



Valldoreix, Sant Cugat del Vallès

REF. VSC1604005



Los datos de cada inmueble no son parte de una oferta o contrato. No debe considerar exactos o factuales las declaraciones hechas por aProperties, verbalmente o por escrito, respecto del inmueble, el estado en que se encuentra o su valor. Las fotografías sólo muestran partes determinadas del inmueble tal y como eran en el momento que se tomaron. Las áreas, dimensiones y las distancias que se proporcionan sólo son aproximadas y deben ser comprobadas por el cliente. Las imágenes generadas por ordenador solo son una indicación de la posible apariencia del inmueble, y pueden cambiar en cualquier momento. La información respecto a un inmueble es susceptible de cambiar en cualquier momento.

Para **más información** o  
para concertar una cita

[apropertiesbarcelona@aproperties.es](mailto:apropertiesbarcelona@aproperties.es)  
Tel: 93 528 89 08  
[www.aproperties.es](http://www.aproperties.es)