

Parc Central - El Colomer, Sant Cugat del Vallès

REF. VSC2011001-1

# Planta baja dúplex con jardín privado y zona comunitaria con piscina en Parc Central

## Características

Superficie  
**271 m<sup>2</sup>**

Dormitorios  
**4**

Baños  
**3**

- ✓ Vistas
- ✓ Trastero
- ✓ Terraza
- ✓ Piscina
- ✓ Ascensor
- ✓ Conserje
- ✓ Calefacción
- ✓ AACC
- ✓ Patio
- ✓ Gimnasio
- ✓ Vigilancia
- ✓ Tiene parking

Precio  
**695.000 €**



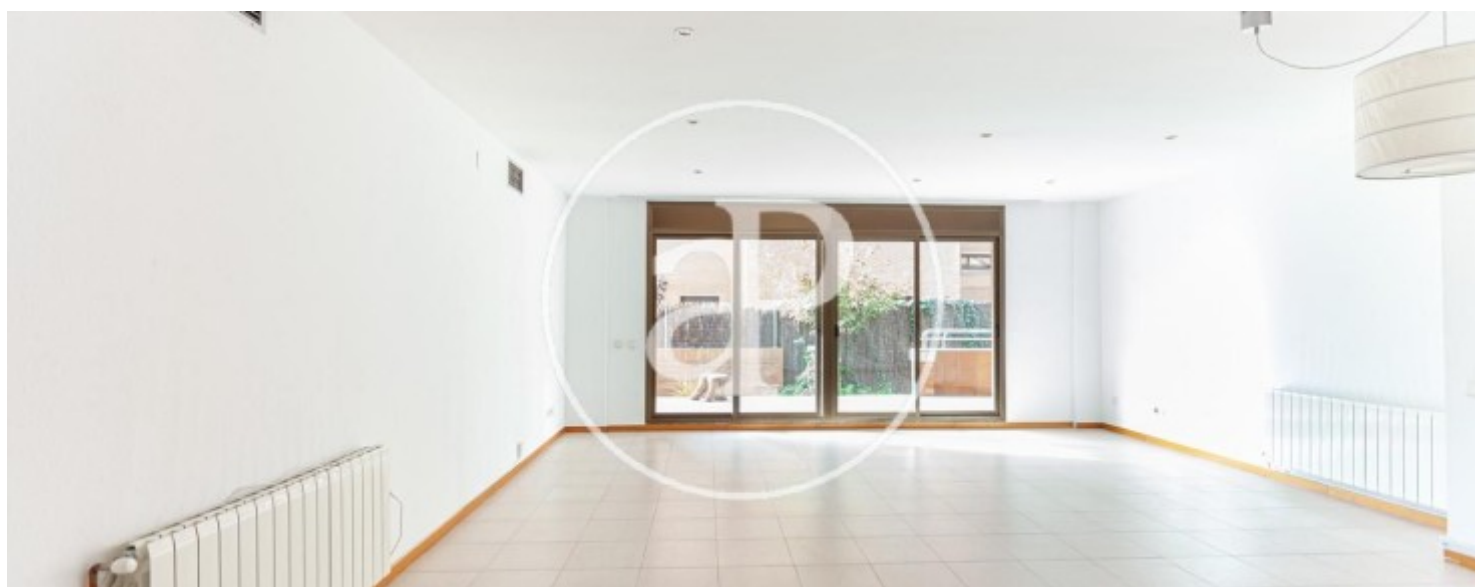
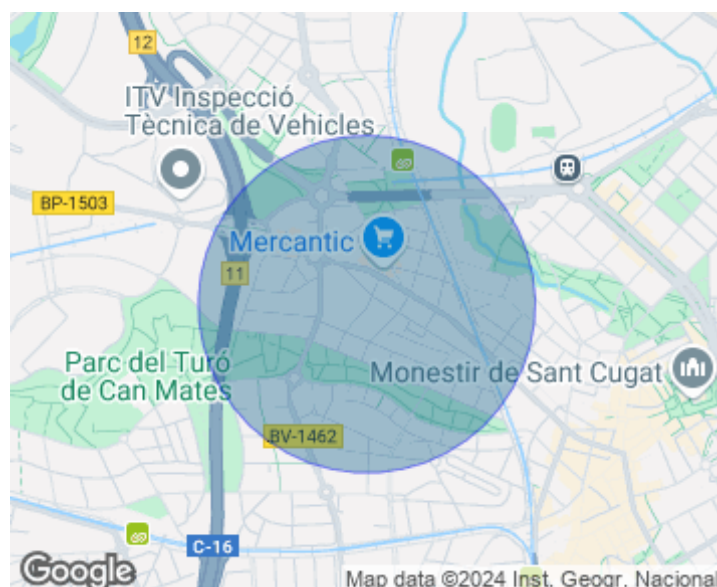
Amplia y luminosa planta baja de 174m<sup>2</sup> totalmente exterior con un increíble jardín privado a 3 vientos con salida directa a una gran piscina comunitaria con zona ajardinada, situada en una zona privilegiada de Sant Cugat, la vivienda además dispone de una planta inferior de 100 m<sup>2</sup> con comunicación directa entre ambas estancias, dos plazas de aparcamiento en la misma finca, gimnasio y sala polivalente comunitaria. Ubicado en el prestigioso barrio de Parc Central, a 10 minutos andando de la estación de FFCC Volpelleres y próximo de todo tipo de servicios, comercios, gimnasios, restaurantes y conexión directa por autobús con infinitud de puntos de interés. En la planta principal se alza un bonito y espacioso salón comedor de 40 m<sup>2</sup> con

salida directa, a través de grandes ventanales a un magnífico jardín amplio y con infinitud de rincones, cocina office con zona de lavandería espaciosa y aseo de cortesía. La zona de noche compuesta por 4 habitaciones, una de ellas en formato suite con baño completo y armarios empotrados, las demás habitaciones, ubicadas en otra estancia de la vivienda disponen de armarios empotrados y baño completo. Cabe destacar la amplitud en cada rincón de la vivienda. En la planta inferior se nos presenta una espaciosa y espectacular...

**Contacta con nosotros,**  
estaremos encantados de atenderte,  
para ofrecerte más detalles e información.

Parc Central - El Colomer, Sant Cugat del Vallès

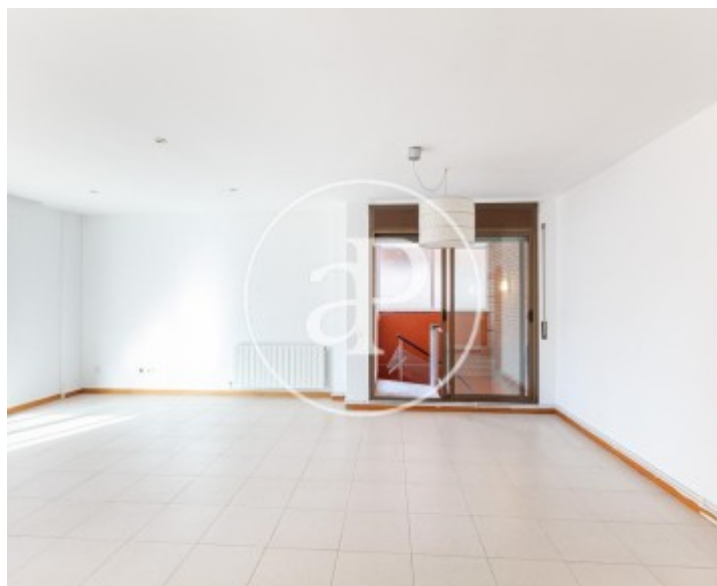
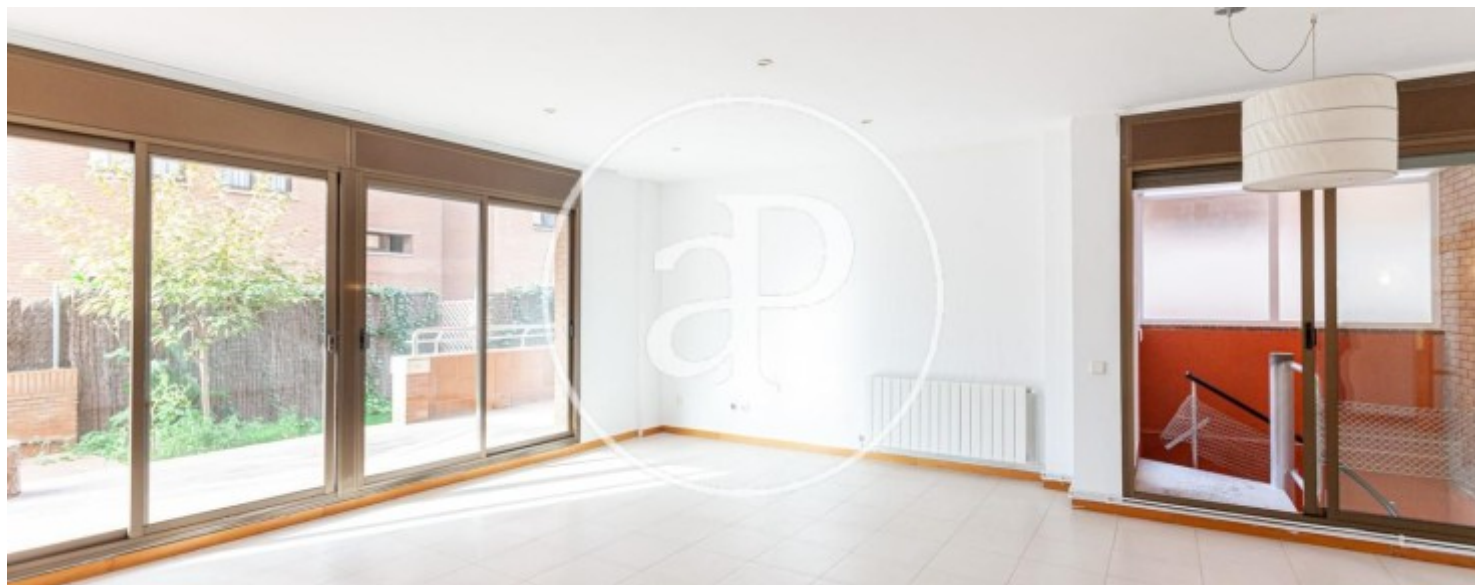
REF. VSC2011001-1





Parc Central - El Colomer, Sant Cugat del Vallès

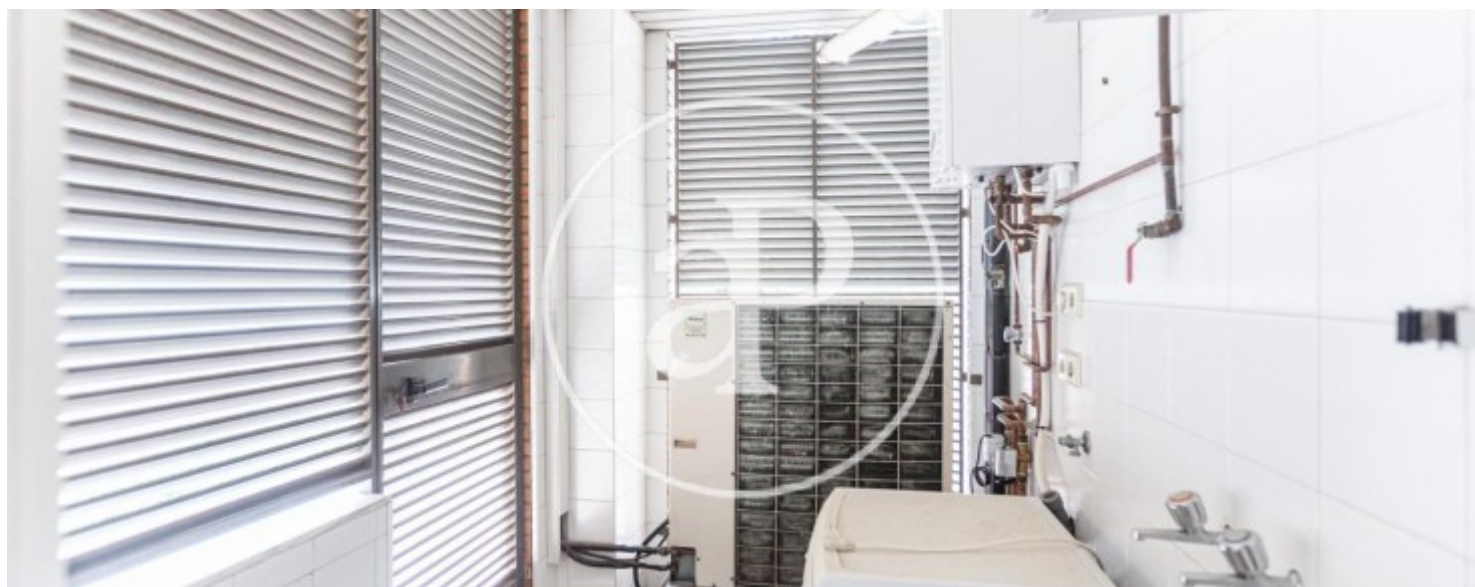
REF. VSC2011001-1





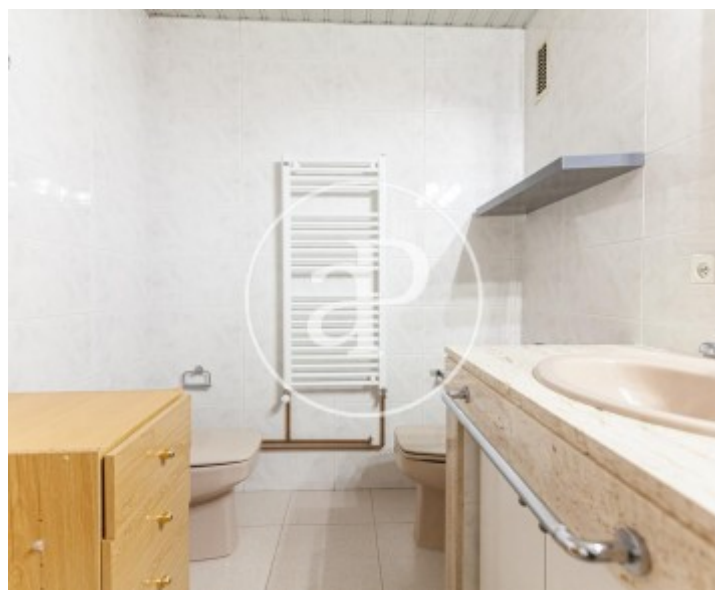
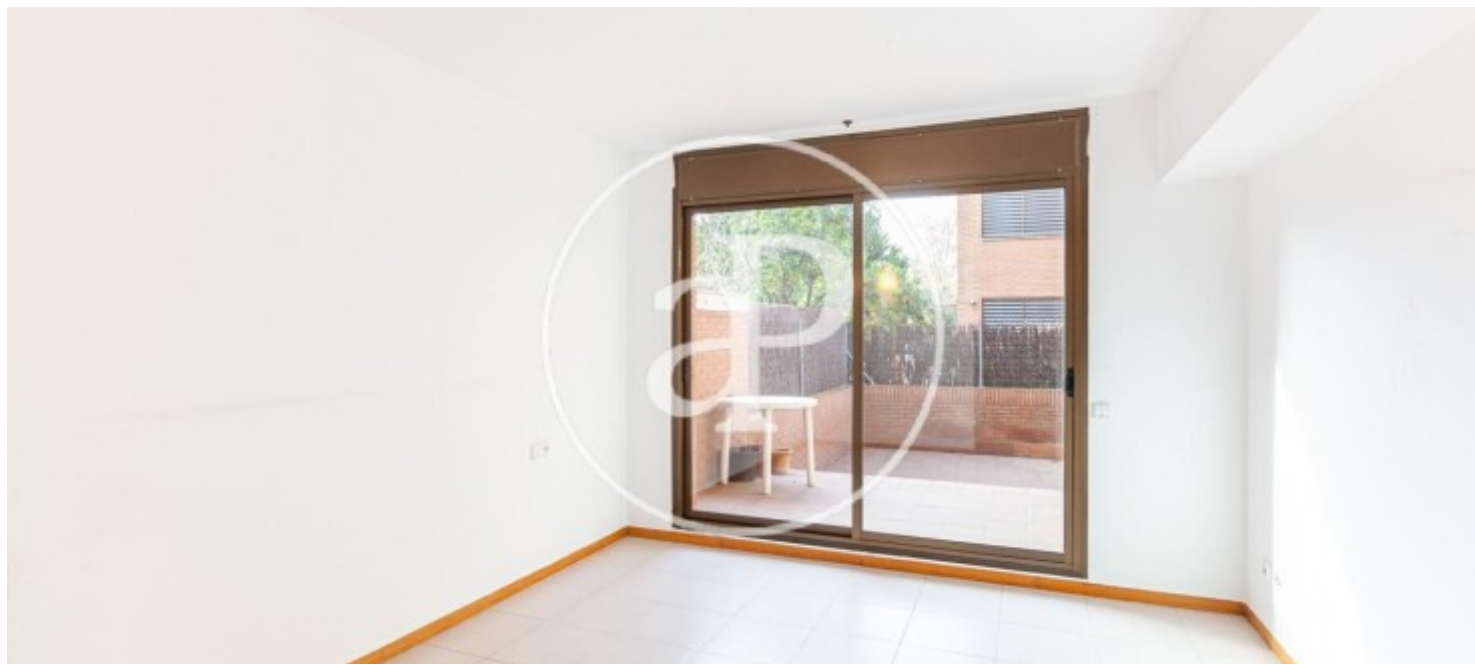
Parc Central - El Colomer, Sant Cugat del Vallès

REF. VSC2011001-1



Parc Central - El Colomer, Sant Cugat del Vallès

REF. VSC2011001-1



Los datos de cada inmueble no son parte de una oferta o contrato. No debe considerar exactos o factuales las declaraciones hechas por aProperties, verbalmente o por escrito, respecto del inmueble, el estado en que se encuentra o su valor. Las fotografías sólo muestran partes determinadas del inmueble tal y como eran en el momento que se tomaron. Las áreas, dimensiones y las distancias que se proporcionan sólo son aproximadas y deben ser comprobadas por el cliente. Las imágenes generadas por ordenador solo son una indicación de la posible apariencia del inmueble, y pueden cambiar en cualquier momento. La información respecto a un inmueble es susceptible de cambiar en cualquier momento.

Para **más información** o  
para concertar una cita

[apropertiesbarcelona@aproperties.es](mailto:apropertiesbarcelona@aproperties.es)  
Tel: 93 528 89 08  
[www.aproperties.es](http://www.aproperties.es)