

Parc Central - El Colomer, Sant Cugat del Vallès

REF. ASC1706008

Exclusiva casa adosada en El Colomer

Características

Superficie
300 m²

Dormitorios
4

Baños
3

- ✓ Vistas
- ✓ Calefacción
- ✓ Amueblado
- ✓ Trastero
- ✓ AACC
- ✓ Terraza
- ✓ Patio
- ✓ Ascensor
- ✓ Tiene parking

Precio
2.990 €



Esta casa de 300m² con orientación sur dispone de amplios espacios y grandes ventanales en un conjunto residencial exclusivo en El Colomer.

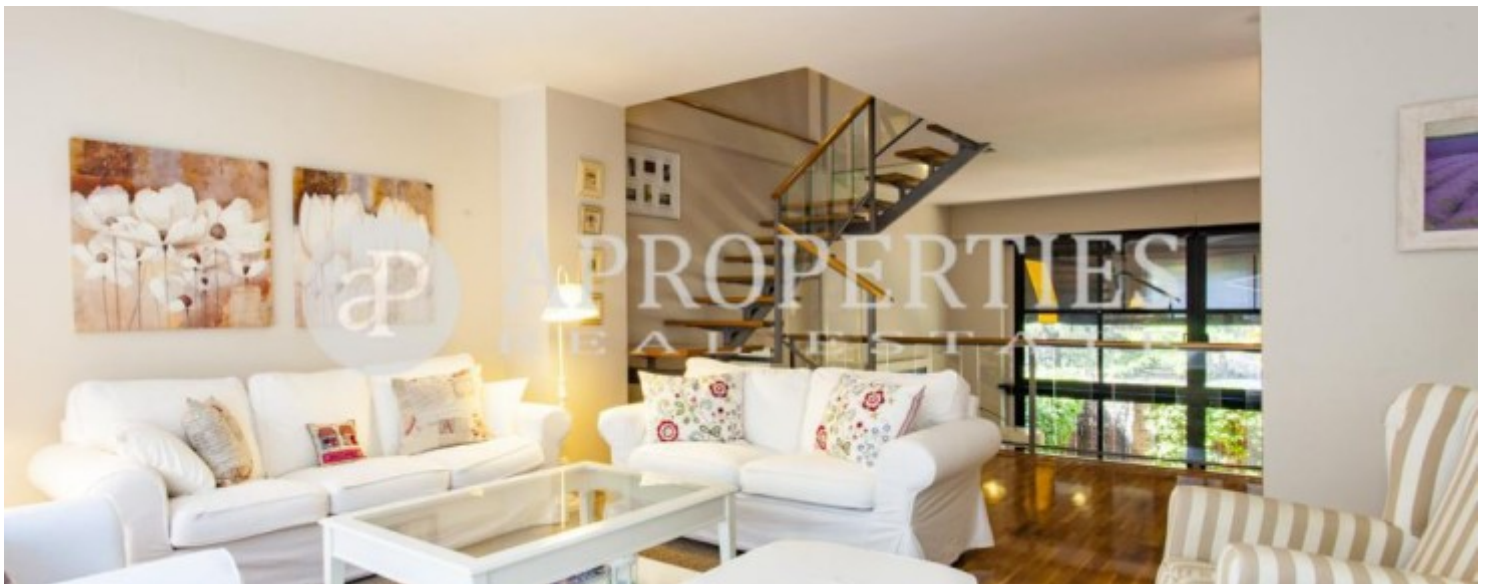
A través de un coqueto jardín de entrada accedemos a la planta principal donde encontramos una gran cocina office con salida a jardín un aseo de cortesía y un maravilloso salón comedor acristalado, a dos niveles con techos de doble altura y con salida al jardín. Subiendo las escaleras de madera y cristal y a medio nivel encontramos un segundo salón abierto al salón principal que disfruta de muchísima luz. En la primera planta o zona de noche tenemos tres

habitaciones dobles, dos de ellas con salida a balcon y que comparten un cuarto de baño, y la suite con vestidor y cuarto de baño completo. La segunda planta es un amplio estudio abuhardillado con salida a terraza solarium. La planta sótano está compuesta por una sala polivalente, una habitación doble, un aseo y la zona de aguas. La casa dispone de suelos de tarima de roble, armarios empotrados, calefacción, alarma, ascensor y amplia plaza de parking. Sant Cugat es una población cercana a Barcelona que conserva la esencia de un pueblo...

Contacta con nosotros,
estaremos encantados de atenderte,
para ofrecerte más detalles e información.

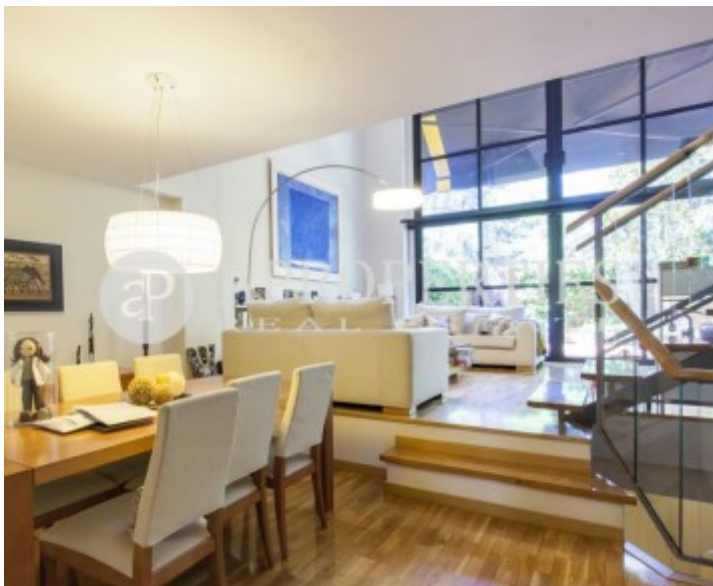
Parc Central - El Colomer, Sant Cugat del Vallès

REF. ASC1706008



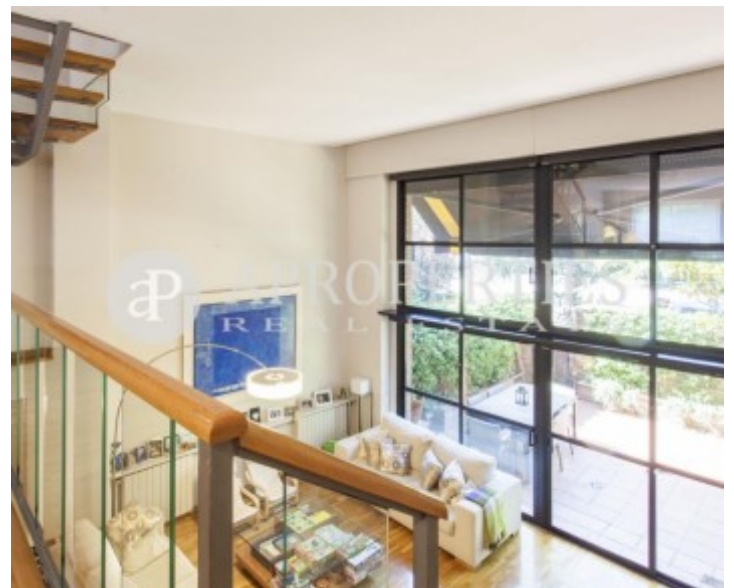
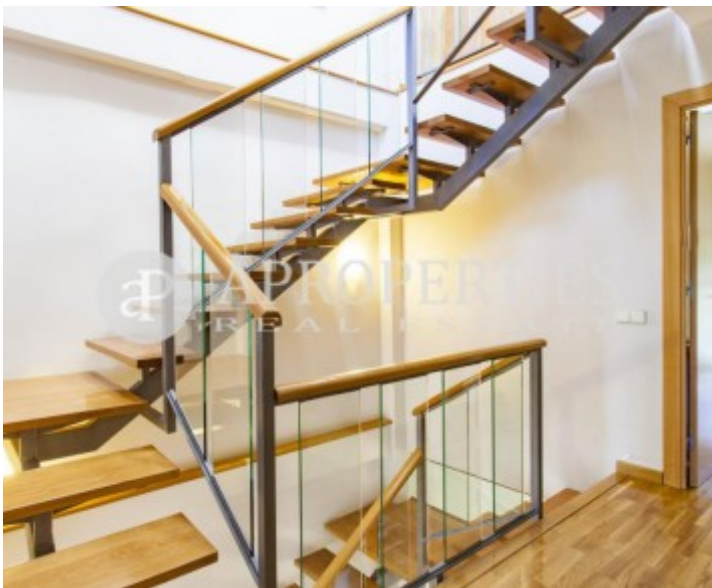
Parc Central - El Colomer, Sant Cugat del Vallès

REF. ASC1706008



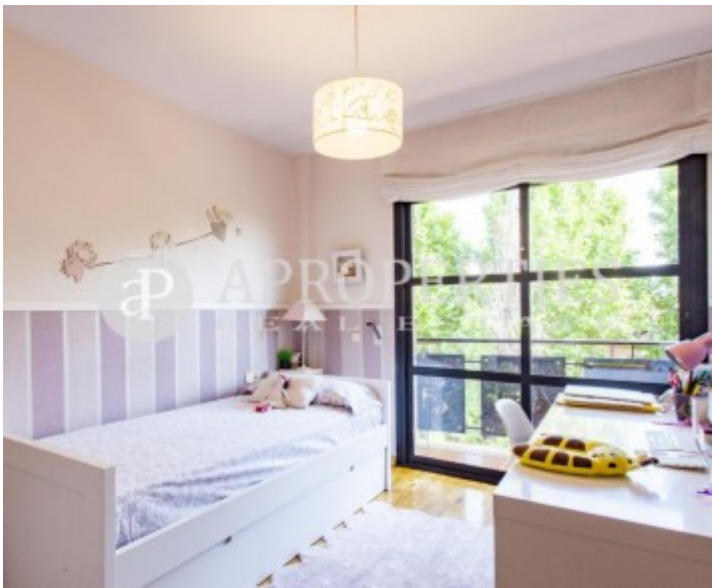
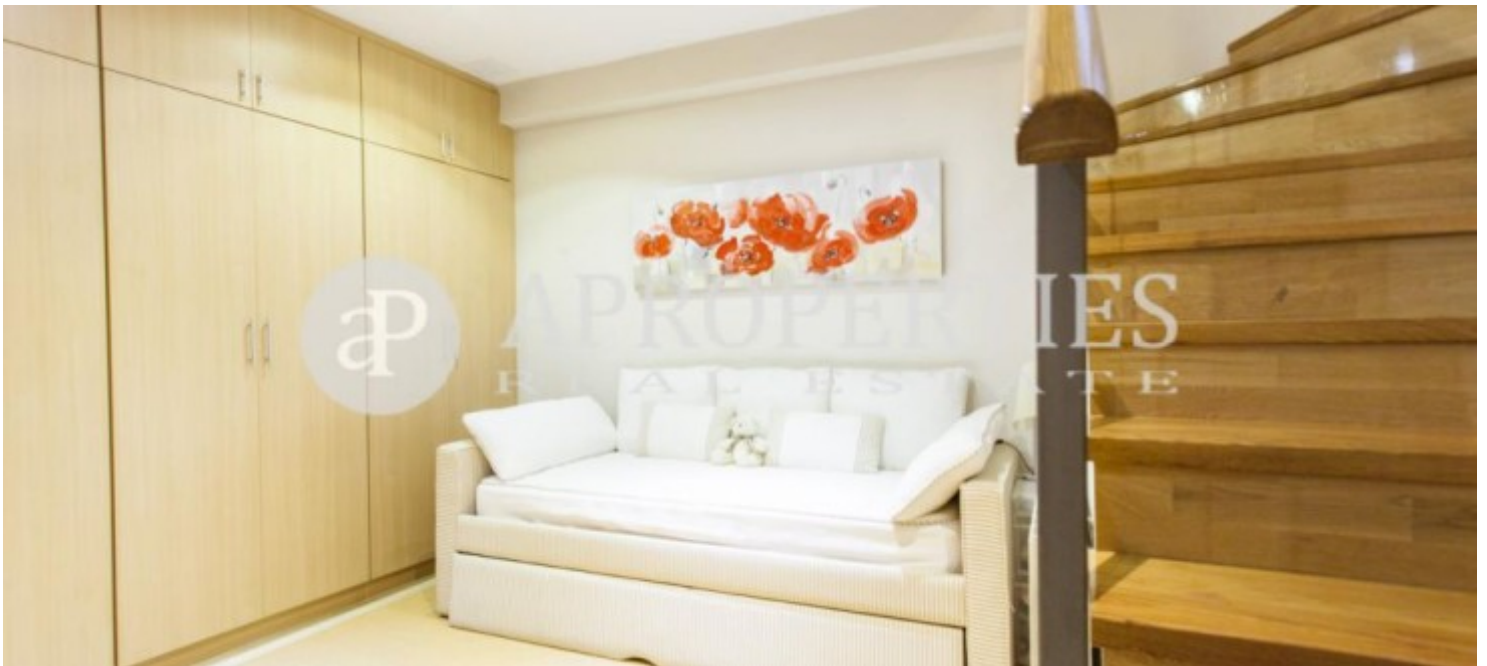
Parc Central - El Colomer, Sant Cugat del Vallès

REF. ASC1706008



Parc Central - El Colomer, Sant Cugat del Vallès

REF. ASC1706008



Los datos de cada inmueble no son parte de una oferta o contrato. No debe considerar exactos o factuales las declaraciones hechas por aProperties, verbalmente o por escrito, respecto del inmueble, el estado en que se encuentra o su valor. Las fotografías sólo muestran partes determinadas del inmueble tal y como eran en el momento que se tomaron. Las áreas, dimensiones y las distancias que se proporcionan sólo son aproximadas y deben ser comprobadas por el cliente. Las imágenes generadas por ordenador solo son una indicación de la posible apariencia del inmueble, y pueden cambiar en cualquier momento. La información respecto a un inmueble es susceptible de cambiar en cualquier momento.

Para **más información** o
para concertar una cita

apropertiesbarcelona@aproperties.es
Tel: 93 528 89 08
www.aproperties.es