

L'Eixample, Sant Cugat del Vallès

REF. ASC2503001-1

# Piso en alquiler en l'Eixample (Sant Cugat del Vallès)

## Características

Superficie  
**50 m<sup>2</sup>**

Dormitorio  
**1**

Baño  
**1**

- ✓ Vistas
- ✓ Calefacción
- ✓ Amueblado
- ✓ Trastero
- ✓ AACC
- ✓ Tiene parking

Precio  
**2.000 €**



**Ubicado en la exclusiva zona de la Eixample encontramos este apartamento de 50m<sup>2</sup> con entrada independiente dentro de una magnífica propiedad.**

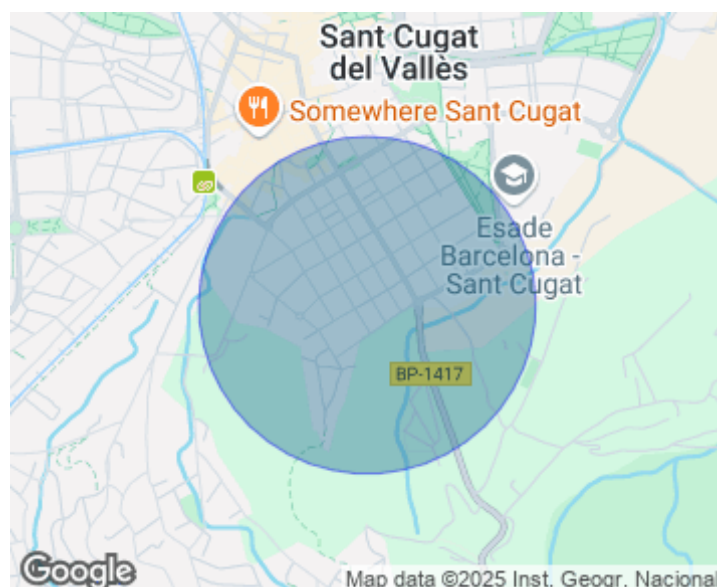
La propiedad consta de un dormitorio con vestidor, baño completo, cocina totalmente equipada con electrodomésticos y menaje que está abierta al salón. Se alquila totalmente equipado y dispone de una plaza de parking. Sant Cugat es una población cercana a Barcelona que conserva la esencia de un pueblo tranquilo, pero a tan sólo 12 Km de la ciudad. Es la escogida por muchas familias que quieren ganar en calidad de vida debido a su situación estratégica,

gran cantidad de zonas verdes, parques y jardines y excelente comunicación mediante autopista, Túneles de Vallvidrera o carretera con la capital catalana. La mayoría de las familias tienen su vivienda habitual aquí y trabajan en Barcelona, disfrutando de las ventajas de vivir en un municipio que mantiene tradiciones, amplia oferta cultural y gastronómica, fiestas populares y al mismo tiempo goza de prestigiosas escuelas internacionales. No dude en contactar con nosotros, el equipo experto de aProperties le atenderá con mucho gusto y le ayudará a...

**Contacta con nosotros,**  
estaremos encantados de atenderte,  
para ofrecerte más detalles e información.

L'Eixample, Sant Cugat del Vallès

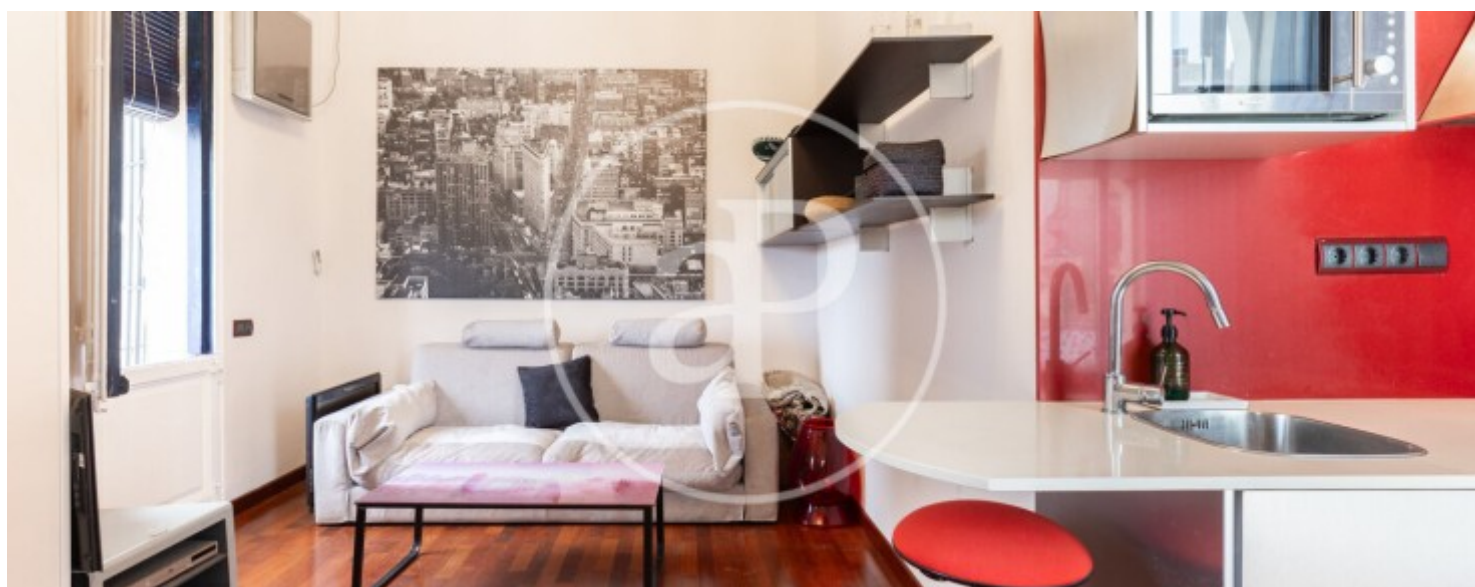
REF. ASC2503001-1





L'Eixample, Sant Cugat del Vallès

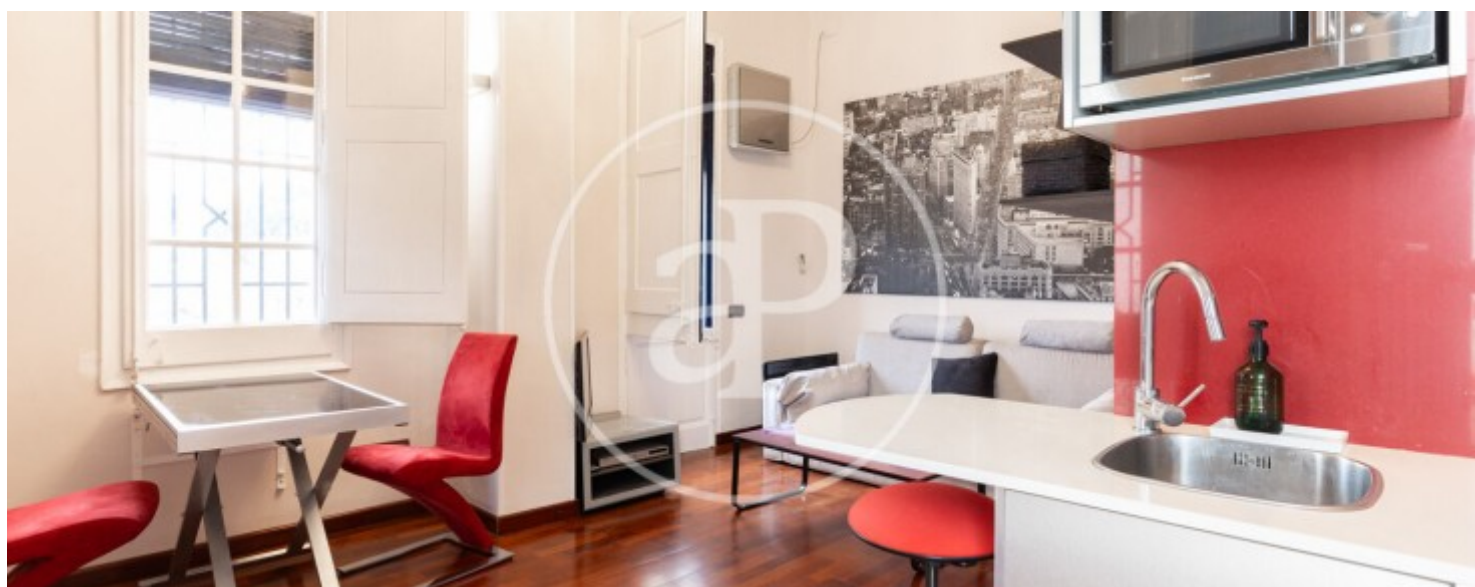
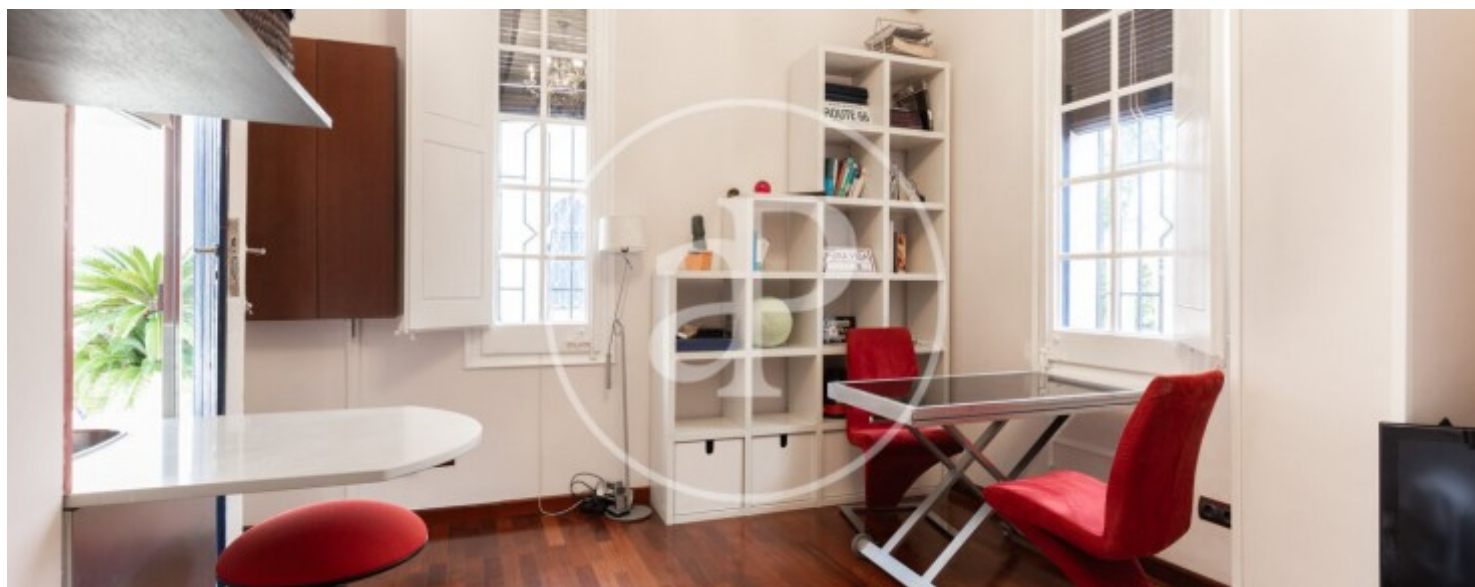
REF. ASC2503001-1





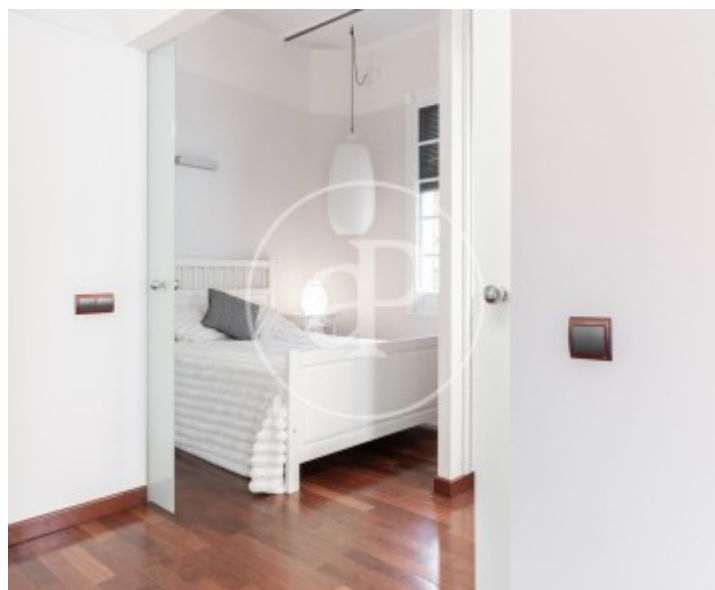
L'Eixample, Sant Cugat del Vallès

REF. ASC2503001-1



L'Eixample, Sant Cugat del Vallès

REF. ASC2503001-1



Los datos de cada inmueble no son parte de una oferta o contrato. No debe considerar exactos o factuales las declaraciones hechas por aProperties, verbalmente o por escrito, respecto del inmueble, el estado en que se encuentra o su valor. Las fotografías sólo muestran partes determinadas del inmueble tal y como eran en el momento que se tomaron. Las áreas, dimensiones y las distancias que se proporcionan sólo son aproximadas y deben ser comprobadas por el cliente. Las imágenes generadas por ordenador solo son una indicación de la posible apariencia del inmueble, y pueden cambiar en cualquier momento. La información respecto a un inmueble es susceptible de cambiar en cualquier momento.

Para **más información** o  
para concertar una cita

[apropertiesbarcelona@aproperties.es](mailto:apropertiesbarcelona@aproperties.es)  
Tel: 93 528 89 08  
[www.aproperties.es](http://www.aproperties.es)