

Coll Favà - Can Magí, Sant Cugat del Vallès

REF. ASC2102004

## Piso en alquiler en Coll Favà

### Características

- ✓ Vistas
- ✓ Trastero
- ✓ Patio
- ✓ Ascensor
- ✓ Calefacción
- ✓ AACC
- ✓ Piscina
- ✓ Tiene parking

Superficie  
**95 m<sup>2</sup>**

Dormitorios  
**3**

Baños  
**2**

Precio

**1.400 €**



### Piso de 3 habitaciones en la calle Salvador Espriu, en frente de Caprabo.

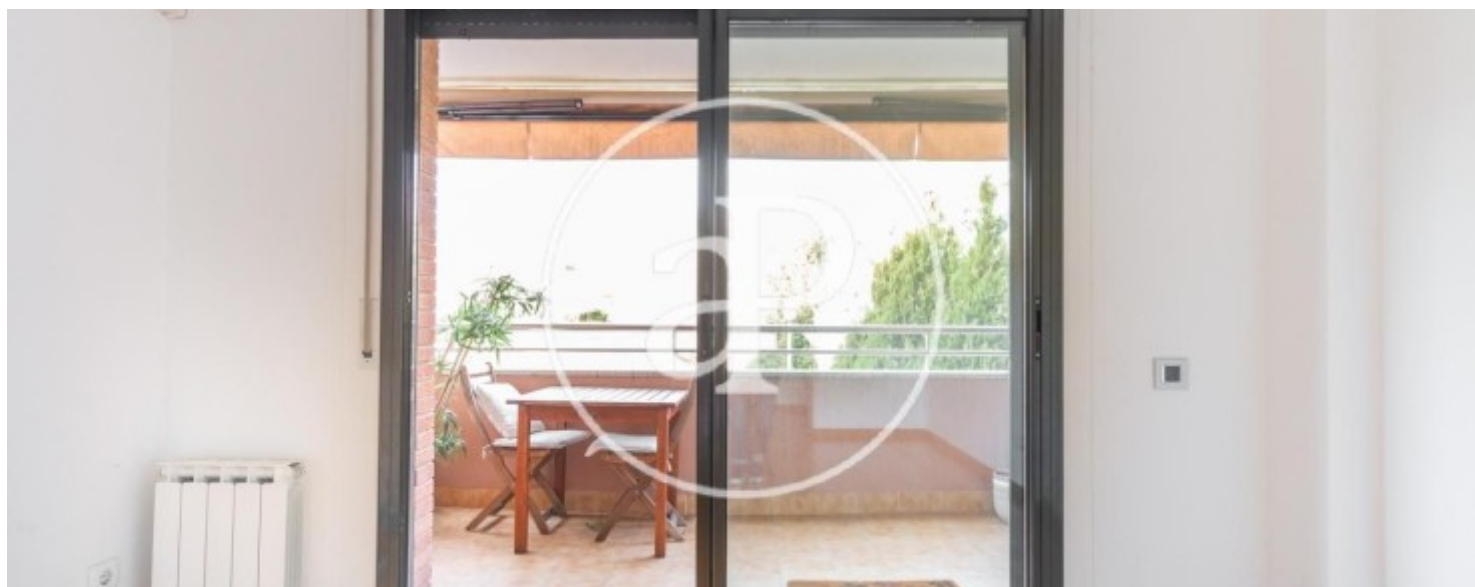
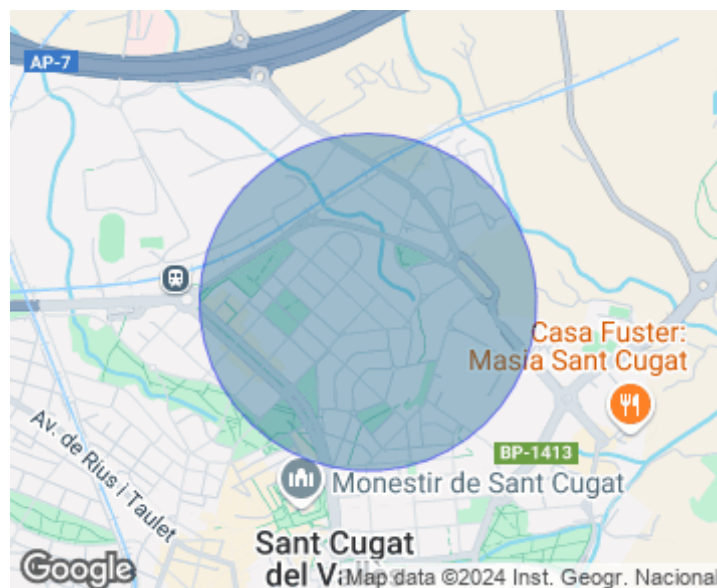
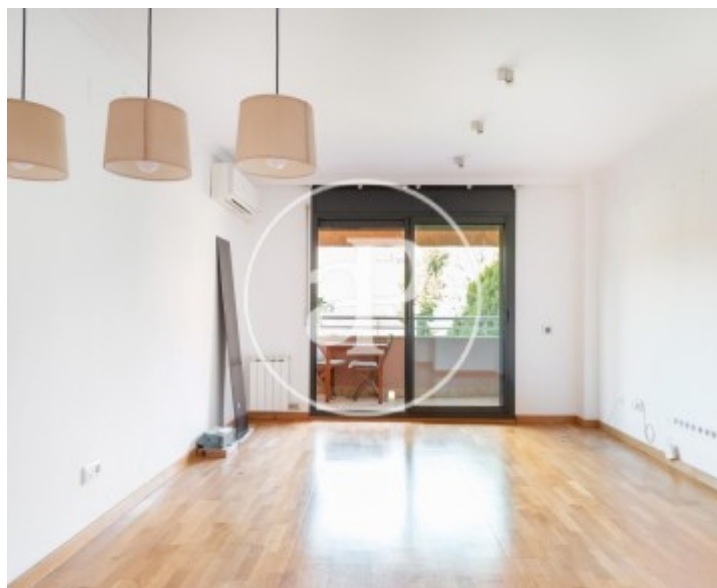
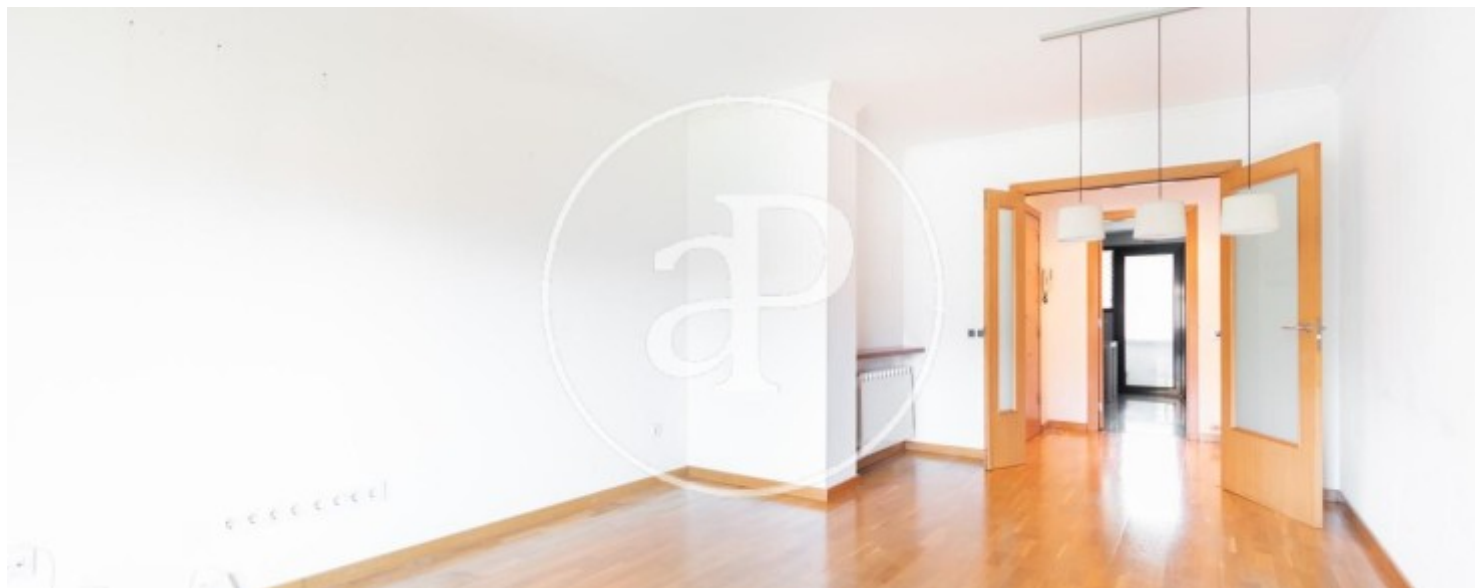
El piso consta de un gran salón con salida a balcón de orientación norte con vistas a gran zona comunitaria con piscina y jardín. Las 3 habitaciones se encuentran en la zona de noche, una suite con gran baño con balera, armario empotrado en la habitación y cama doble y vistas a la zona comunitaria. Una habitación individual con mesa de trabajo, cama individual y equipado con estanterías, compartiendo baño con ducha con la tercera y amplia habitación de orientación sur. Tiene cocina equipada con todos los electrodomesticos y salida a

lavadero con lavadora. El piso dispone de plaza de parking y trastero. Finca tranquila de solo 6 vecinos. Sant Cugat es una población cercana a Barcelona que conserva la esencia de un pueblo tranquilo pero a tan solo 12 Km de la ciudad. Es la escogida por muchas familias que quieren ganar en calidad de vida debido a su situación estratégica, gran cantidad de zonas verdes, parques y jardines y excelente comunicación mediante autopista, Túneles de Vallvidrera o carretera con la capital catalana. La mayoría de las familias tienen su vivienda habitual...

**Contacta con nosotros,**  
estaremos encantados de atenderte,  
para ofrecerte más detalles e información.

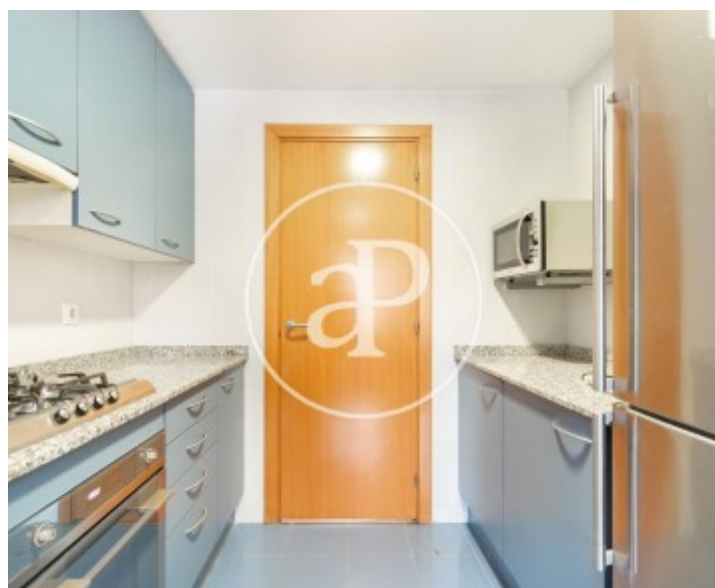
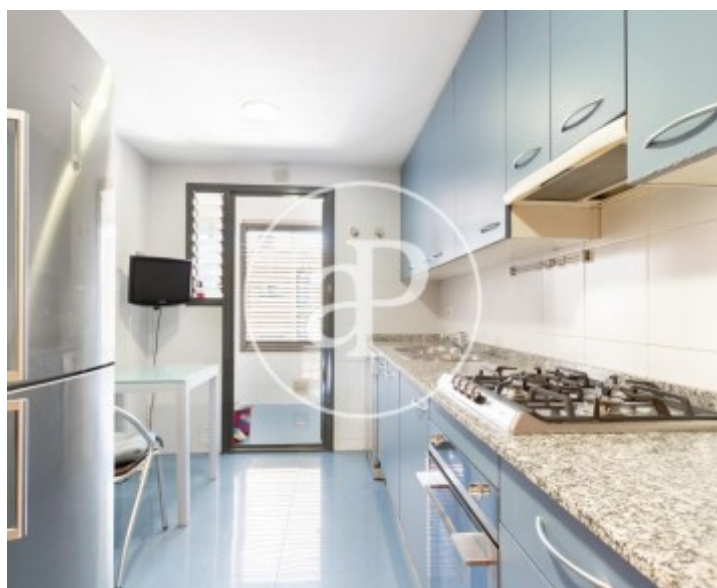
Coll Favà - Can Magí, Sant Cugat del Vallès

REF. ASC2102004



Coll Favà - Can Magí, Sant Cugat del Vallès

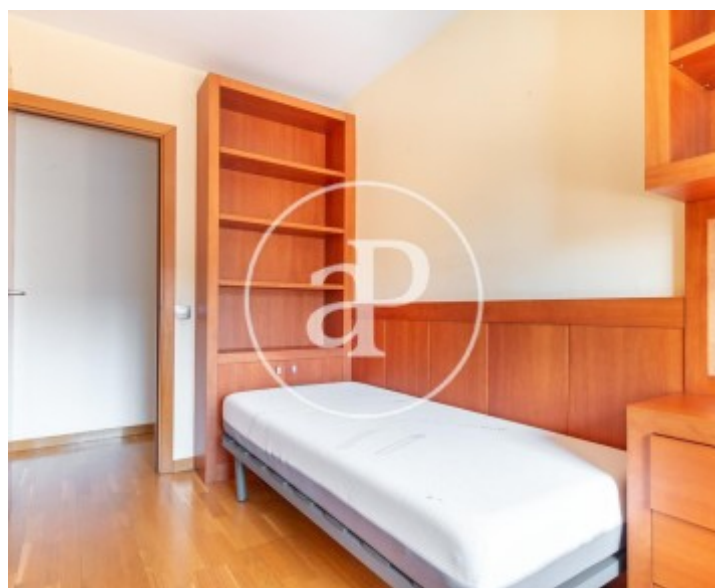
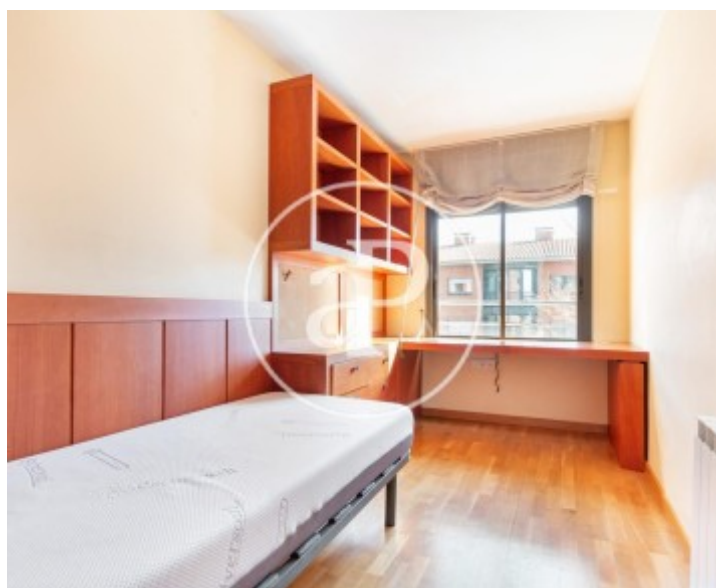
REF. ASC2102004





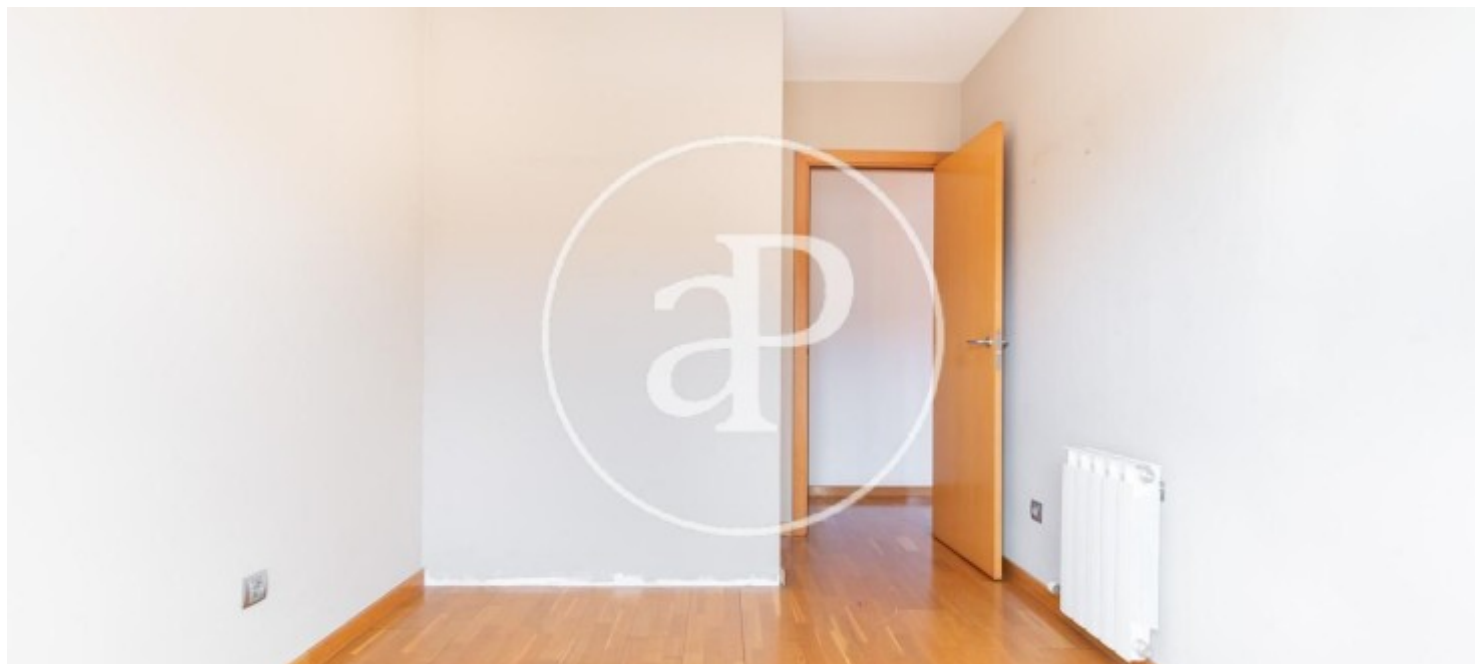
Coll Favà - Can Magí, Sant Cugat del Vallès

REF. ASC2102004



**Coll Favà - Can Magí, Sant Cugat del Vallès**

**REF. ASC2102004**



Los datos de cada inmueble no son parte de una oferta o contrato. No debe considerar exactos o factuales las declaraciones hechas por aProperties, verbalmente o por escrito, respecto del inmueble, el estado en que se encuentra o su valor. Las fotografías sólo muestran partes determinadas del inmueble tal y como eran en el momento que se tomaron. Las áreas, dimensiones y las distancias que se proporcionan sólo son aproximadas y deben ser comprobadas por el cliente. Las imágenes generadas por ordenador solo son una indicación de la posible apariencia del inmueble, y pueden cambiar en cualquier momento. La información respecto a un inmueble es susceptible de cambiar en cualquier momento.

Para **más información** o  
para concertar una cita

[apropertiesbarcelona@aproperties.es](mailto:apropertiesbarcelona@aproperties.es)  
Tel: 93 528 89 08  
[www.aproperties.es](http://www.aproperties.es)