

Coll Favà - Can Magí, Sant Cugat del Vallès

REF. VSC2103008

# Adosada recién reformada con piscina en Coll Favà

## Características

- ✓ Vistas
- ✓ Calefacción
- ✓ Amueblado
- ✓ Trastero
- ✓ AACC
- ✓ Terraza
- ✓ Patio
- ✓ Piscina
- ✓ Vigilancia
- ✓ Tiene parking

Superficie  
**257 m<sup>2</sup>**

Dormitorios  
**4**

Baños  
**4**

Precio  
**810.000 €**



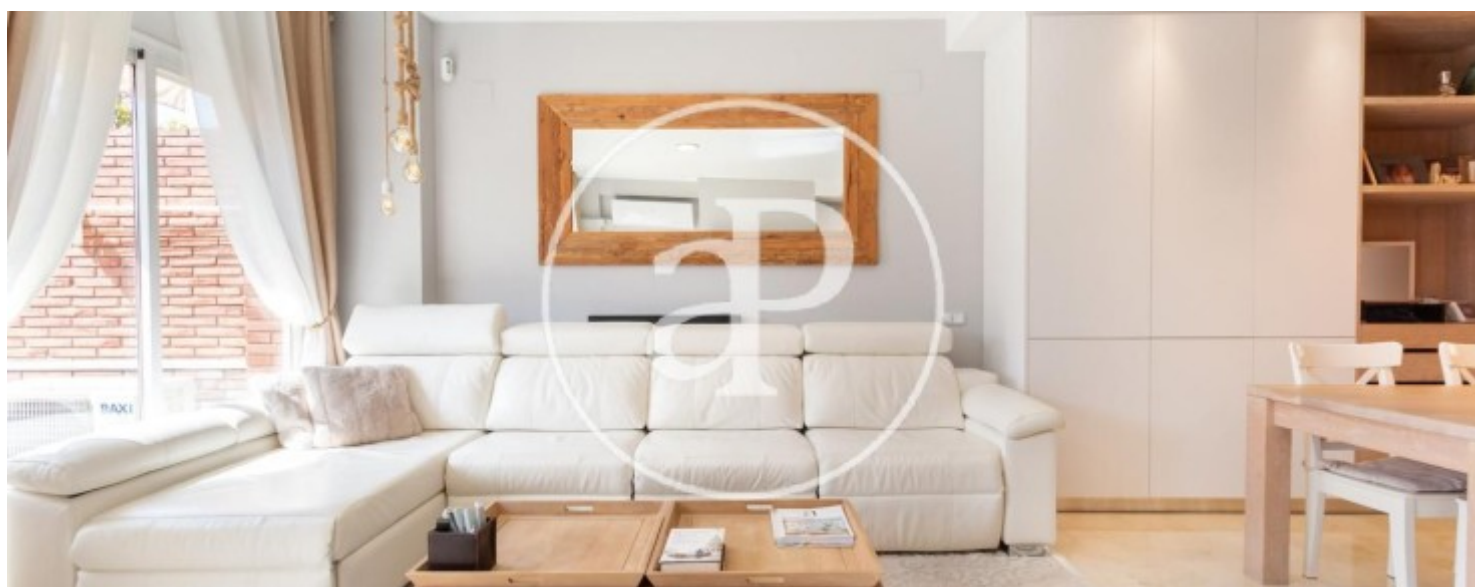
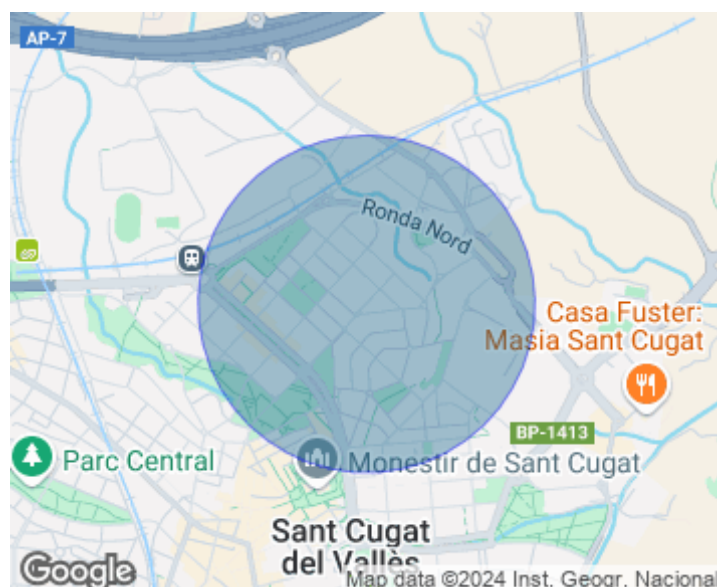
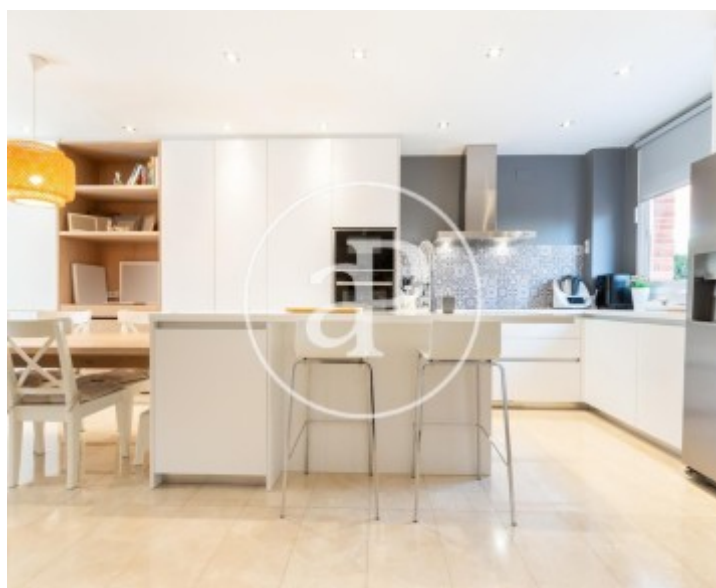
¡TOTALMENTE AMUEBLADA, EQUIPADA CON TODO LO QUE SE MUESTRA EN LAS FOTOGRAFÍAS Y REFORMADA ÍNTEGRAMENTE HACE 1 AÑO! aProperties comercializa en exclusiva esta inmejorable vivienda que hoy les presentamos. Diseño, lujo y exclusividad, son los mejores adjetivos que describen a esta espectacular adosada reformada íntegramente hace un año, cuidando el más mínimo detalle en toda la vivienda. Ubicada en la zona más exclusiva y tranquila de Sant Cugat, concretamente, en Coll Favà. Una zona residencial que goza de la máxima tranquilidad, además la vivienda se sitúa, cerca de paradas de autobús, andando de estaciones de FFCC y del centro de la ciudad. Así

mismo, cercana a infinitud de clubs deportivos con transporte particular o a pie. Dispone de zona comunitaria para pocos vecinos con piscina y zona ajardinada, además de pasillo de acceso comunitario privado. La vivienda cuenta con todas las comodidades en infinitud de rincones. En la planta baja encontramos un único espacio abierto con una luz espectacular, que nos conduce a una bonita cocina abierta con todo lujo de detalles, dispone de gran espacio de almacenaje, así como electrodomésticos de alta gama de la marca...

**Contacta con nosotros,**  
estaremos encantados de atenderte,  
para ofrecerte más detalles e información.

Coll Favà - Can Magí, Sant Cugat del Vallès

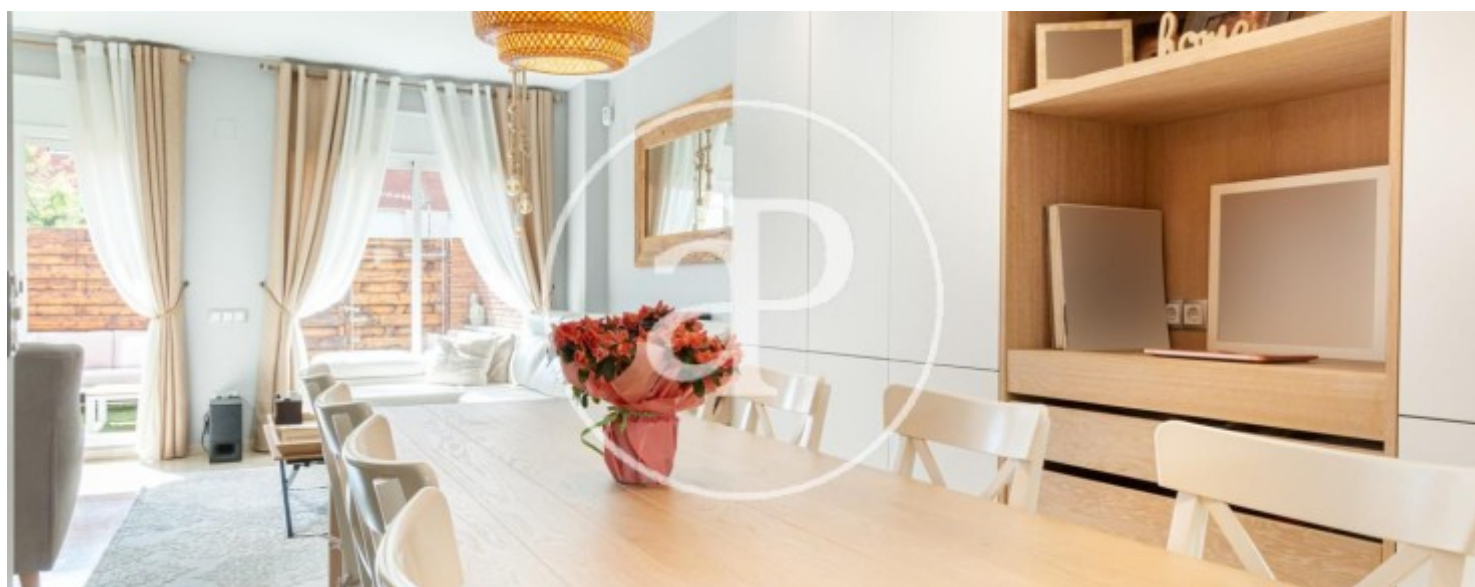
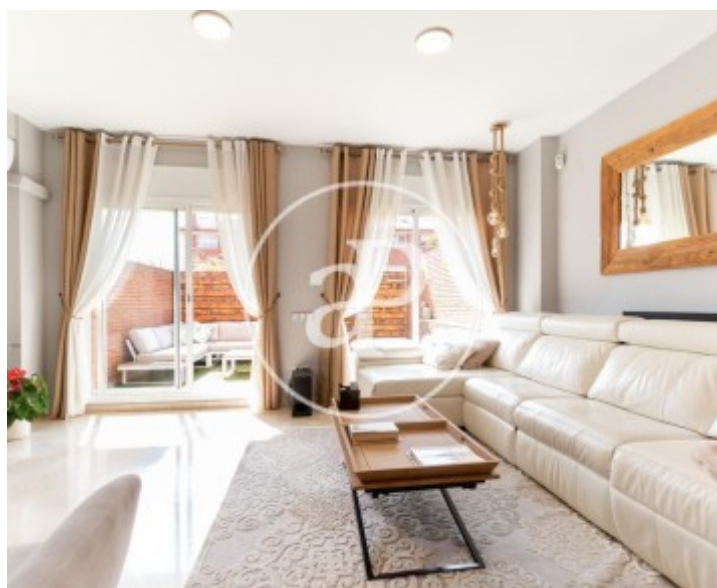
REF. VSC2103008





Coll Favà - Can Magí, Sant Cugat del Vallès

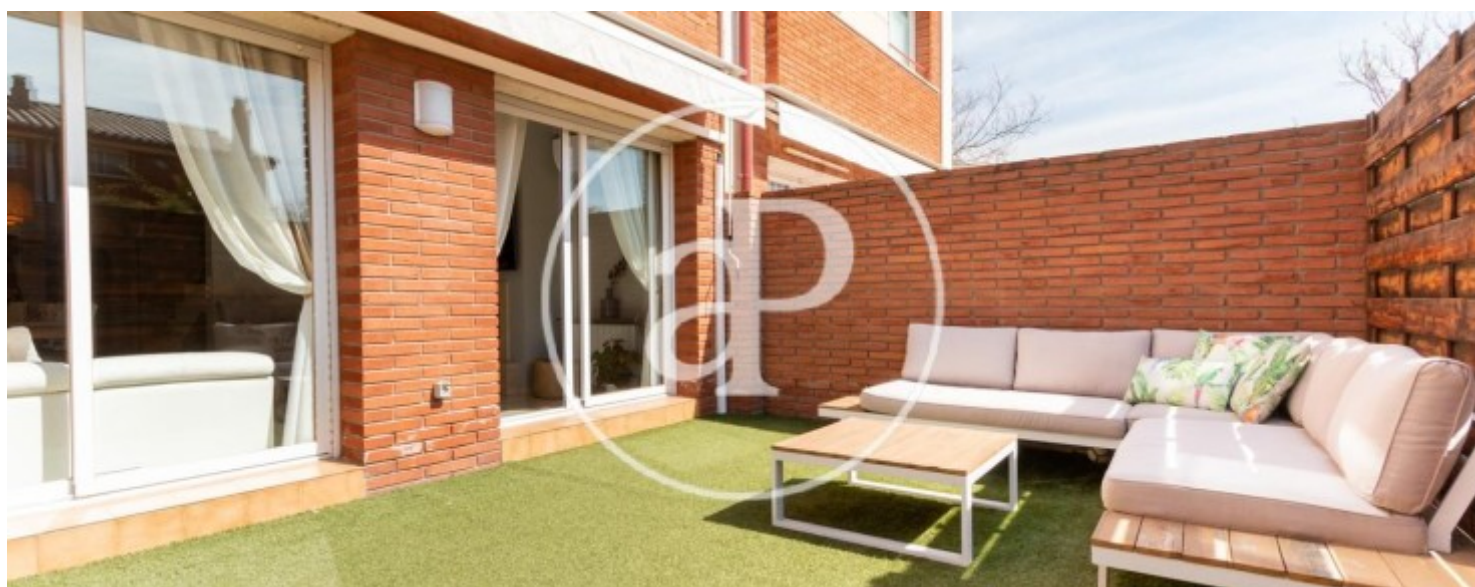
REF. VSC2103008





Coll Favà - Can Magí, Sant Cugat del Vallès

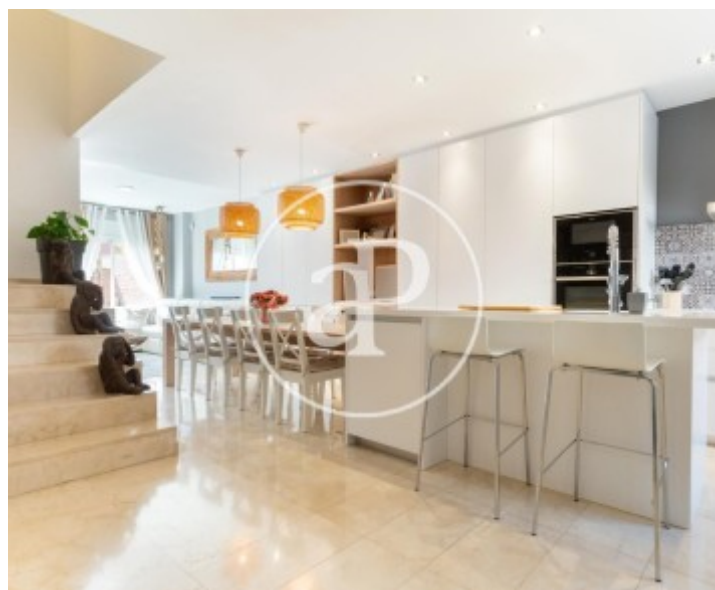
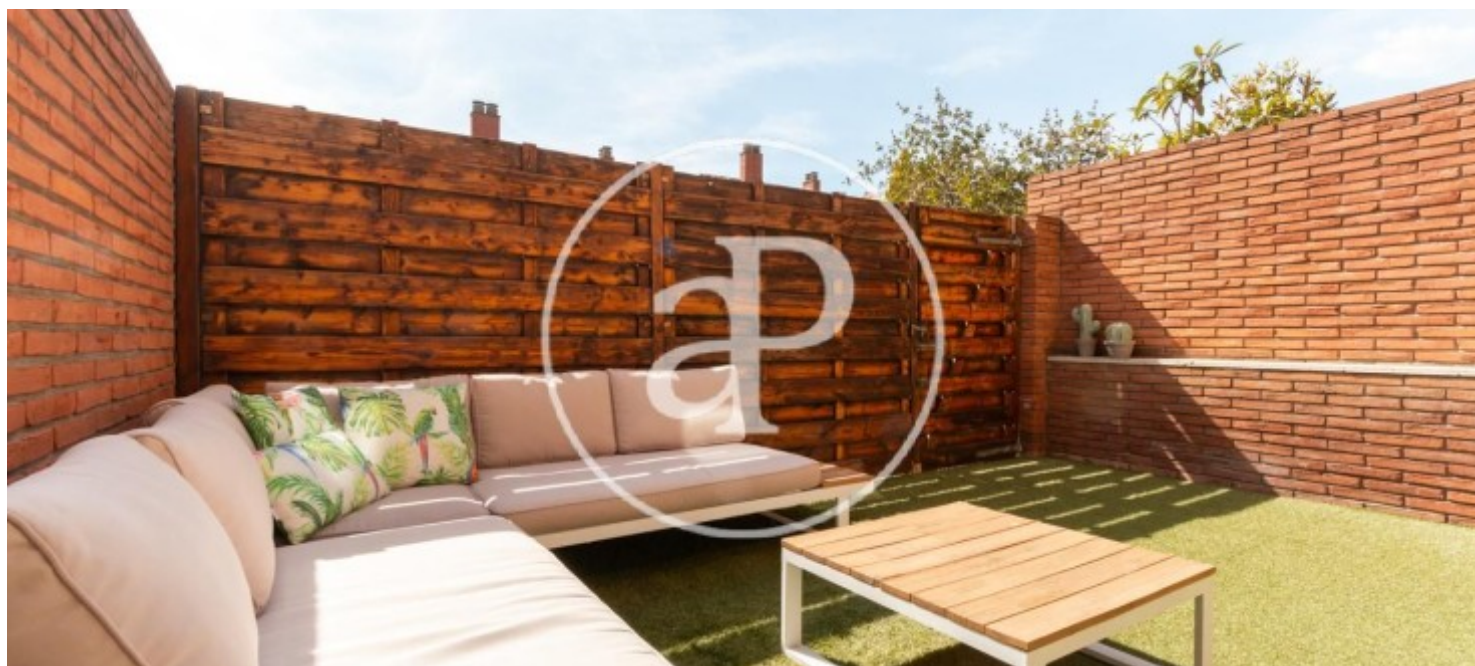
REF. VSC2103008





Coll Favà - Can Magí, Sant Cugat del Vallès

REF. VSC2103008



Los datos de cada inmueble no son parte de una oferta o contrato. No debe considerar exactos o factuales las declaraciones hechas por aProperties, verbalmente o por escrito, respecto del inmueble, el estado en que se encuentra o su valor. Las fotografías sólo muestran partes determinadas del inmueble tal y como eran en el momento que se tomaron. Las áreas, dimensiones y las distancias que se proporcionan sólo son aproximadas y deben ser comprobadas por el cliente. Las imágenes generadas por ordenador solo son una indicación de la posible apariencia del inmueble, y pueden cambiar en cualquier momento. La información respecto a un inmueble es susceptible de cambiar en cualquier momento.

Para **más información** o  
para concertar una cita

[apropertiesbarcelona@aproperties.es](mailto:apropertiesbarcelona@aproperties.es)  
Tel: 93 528 89 08  
[www.aproperties.es](http://www.aproperties.es)