

Coll Favà - Can Magí, Sant Cugat del Vallès

REF. ASC2010013-2

Casa adosada en Coll Favà

Características

- ✓ Vistas
- ✓ Trastero
- ✓ Terraza
- ✓ Piscina
- ✓ Calefacción
- ✓ AACC
- ✓ Patio
- ✓ Tiene parking

Superficie
220 m²

Dormitorios
3

Baños
3

Precio
2.250 €



Luminosa casa adosada de 3 habitaciones con gran espacio en la buhardilla, ideal para teletrabajo/estudio.

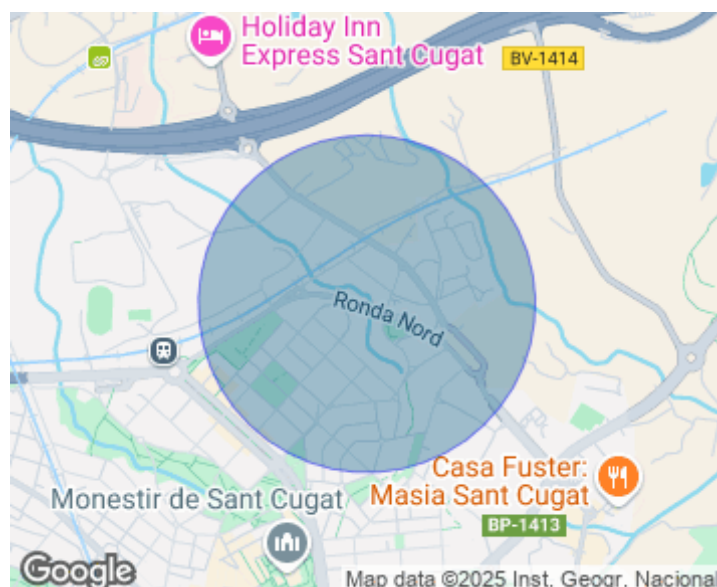
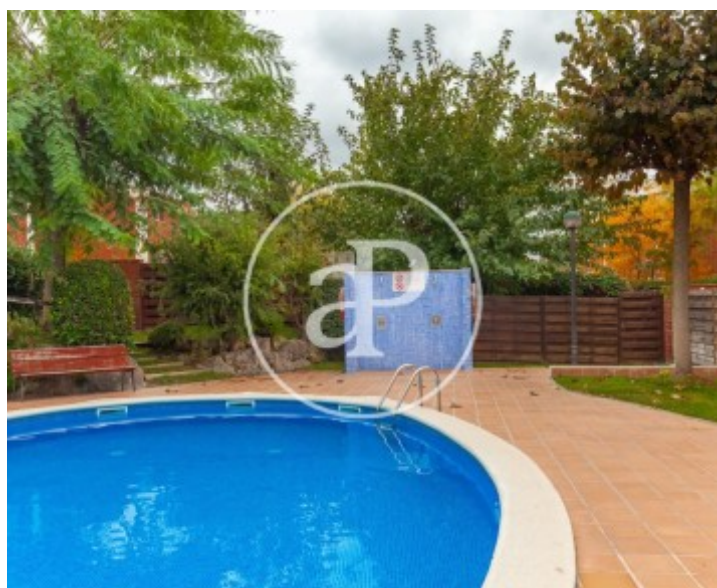
La casa consta de una planta baja con cocina amplia, baño de cortesía y un gran salón con salida a la terraza. En la primera planta encontramos 3 habitaciones, todas con mucha luz y exteriores con vistas. Uno de los baños tiene bañera que comparten dos habitaciones y la tercera es una suite con su vestidor y baño con plato de ducha. En la segunda planta encontramos un espacio abierto i diáfano con armarios para almacenaje y una gran mesa alargada ideal para estudiar o trabajar con mucha luz natural. En esta planta

también hay una terraza con vistas. En la planta -1 está el lavadero, parking con espacios para dos coches y una zona con armarios para más almacenaje. La casa comparte zona comunitaria con piscina y zona ajardinada. Acabados de calidad, suelos de mármol en la planta baja y parqué en las plantas superiores. Sant Cugat del Vallès, situado en el Vallès Occidental, es una población cercana a Barcelona que conserva la esencia de un pueblo tranquilo pero a tan sólo 12 Km de la ciudad. Es la escogida por muchas familias que quieren...

Contacta con nosotros,
estaremos encantados de atenderte,
para ofrecerte más detalles e información.

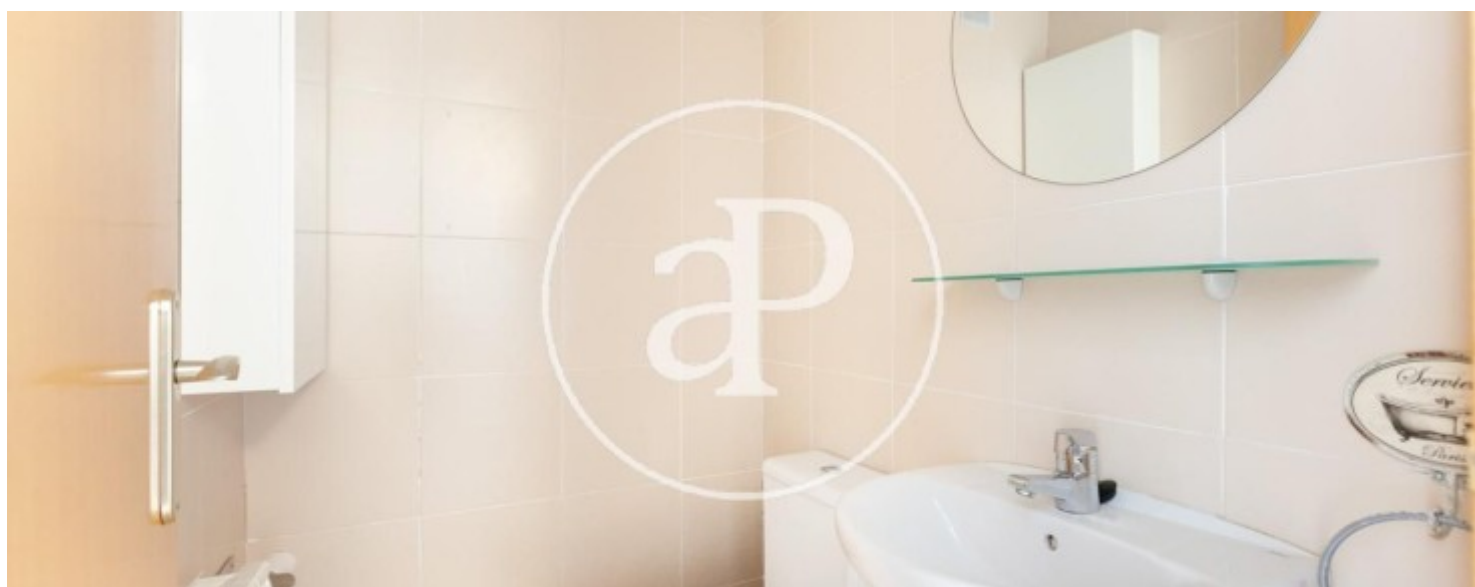
Coll Favà - Can Magí, Sant Cugat del Vallès

REF. ASC2010013-2



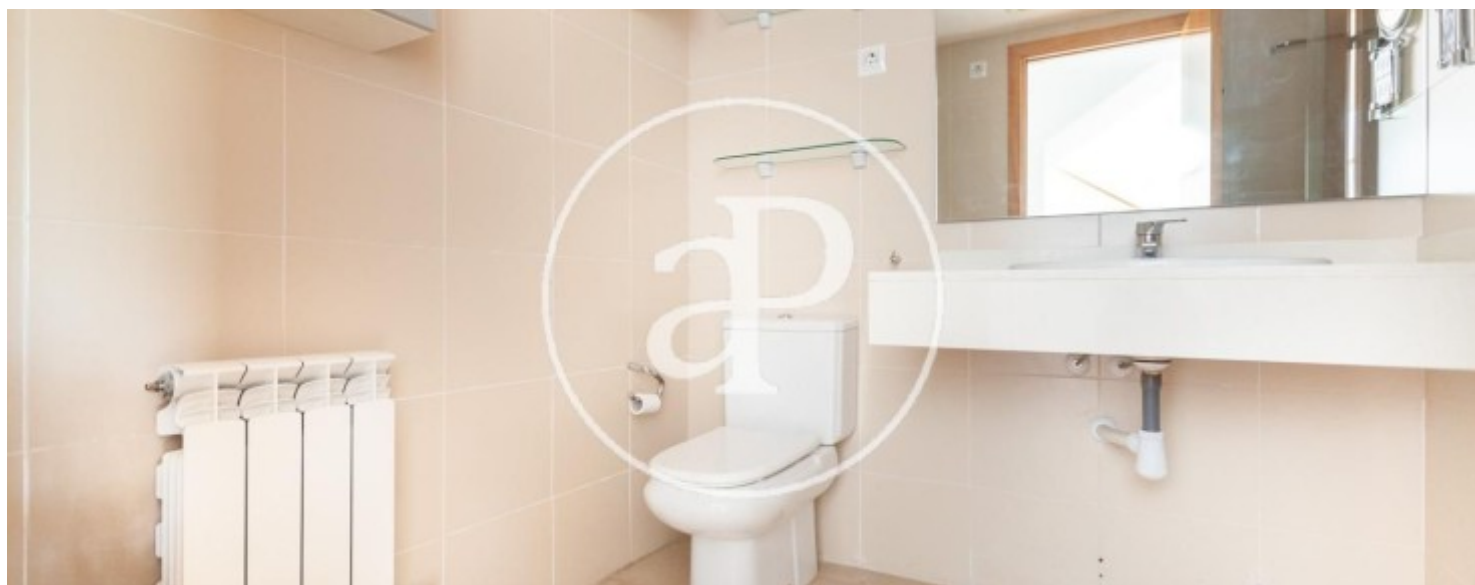
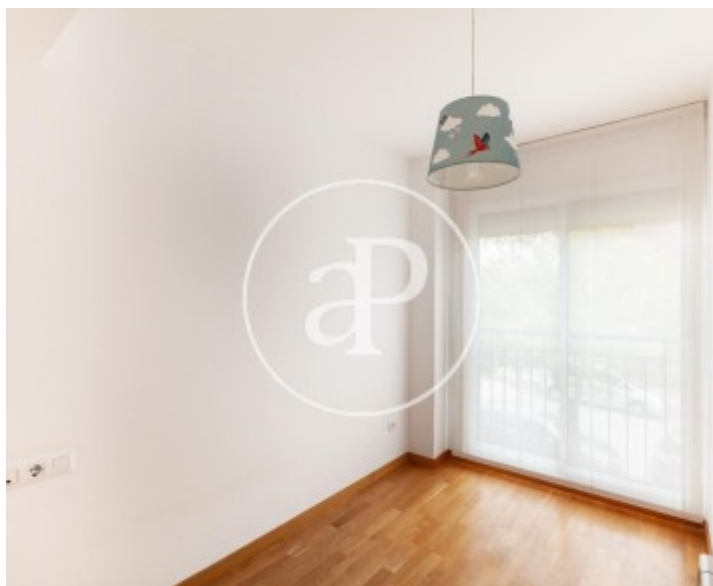
Coll Favà - Can Magí, Sant Cugat del Vallès

REF. ASC2010013-2



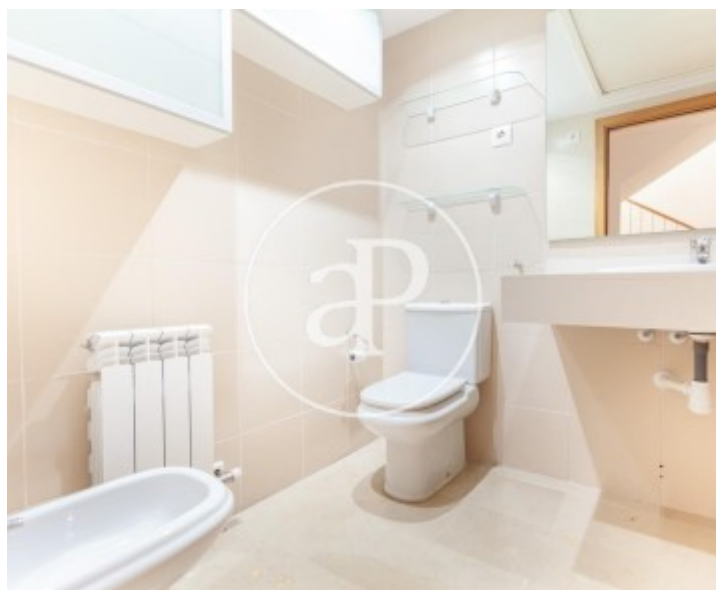
Coll Favà - Can Magí, Sant Cugat del Vallès

REF. ASC2010013-2



Coll Favà - Can Magí, Sant Cugat del Vallès

REF. ASC2010013-2



Los datos de cada inmueble no son parte de una oferta o contrato. No debe considerar exactos o factuales las declaraciones hechas por aProperties, verbalmente o por escrito, respecto del inmueble, el estado en que se encuentra o su valor. Las fotografías sólo muestran partes determinadas del inmueble tal y como eran en el momento que se tomaron. Las áreas, dimensiones y las distancias que se proporcionan sólo son aproximadas y deben ser comprobadas por el cliente. Las imágenes generadas por ordenador solo son una indicación de la posible apariencia del inmueble, y pueden cambiar en cualquier momento. La información respecto a un inmueble es susceptible de cambiar en cualquier momento.

Para **más información** o
para concertar una cita

apropertiesbarcelona@aproperties.es
Tel: 93 528 89 08
www.aproperties.es