

Coll Favà - Can Magí, Sant Cugat del Vallès

REF. VSC2503001

# Ático en venta en Can Magí

## Características

- ✓ Vistas
- ✓ Trastero
- ✓ Terraza
- ✓ Ascensor
- ✓ Calefacción
- ✓ AACC
- ✓ Piscina
- ✓ Tiene parking

Superficie  
**86 m<sup>2</sup>**

Dormitorios  
**3**

Baños  
**2**

Precio

**595.000 €**



**Desde Aproproperties nos complace presentarles en EXCLUSIVA, este magnífico ático dúplex de diseño ubicado en la exclusiva zona de Can Magí.**

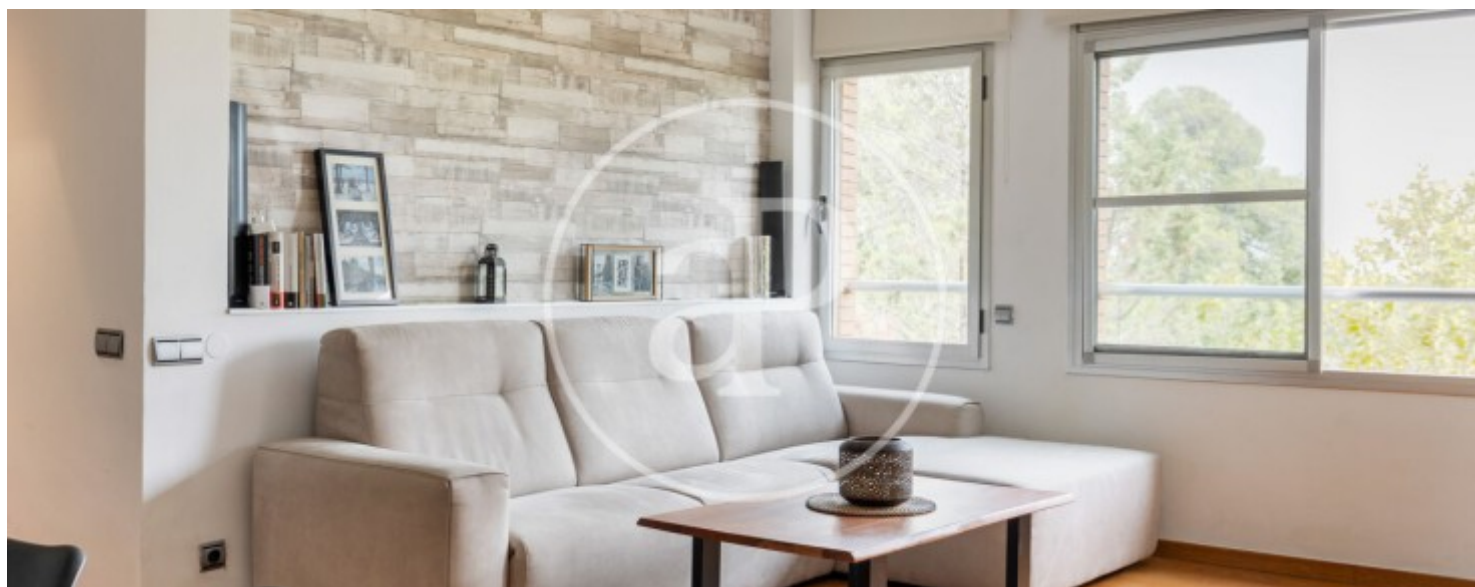
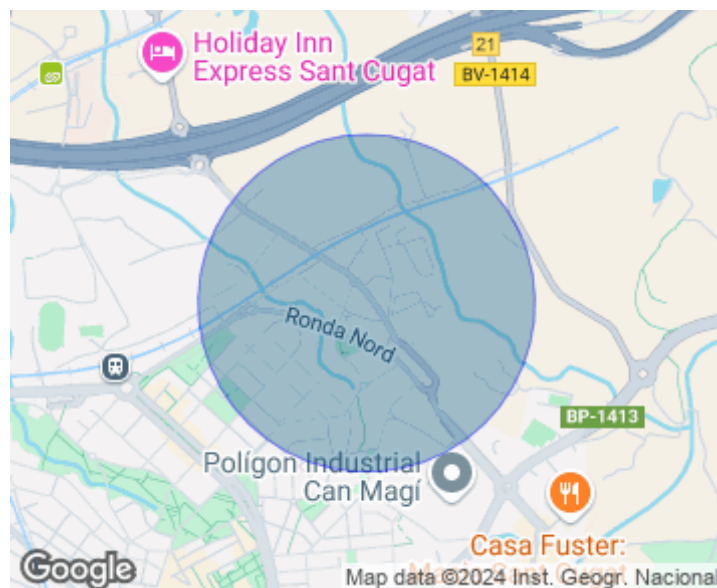
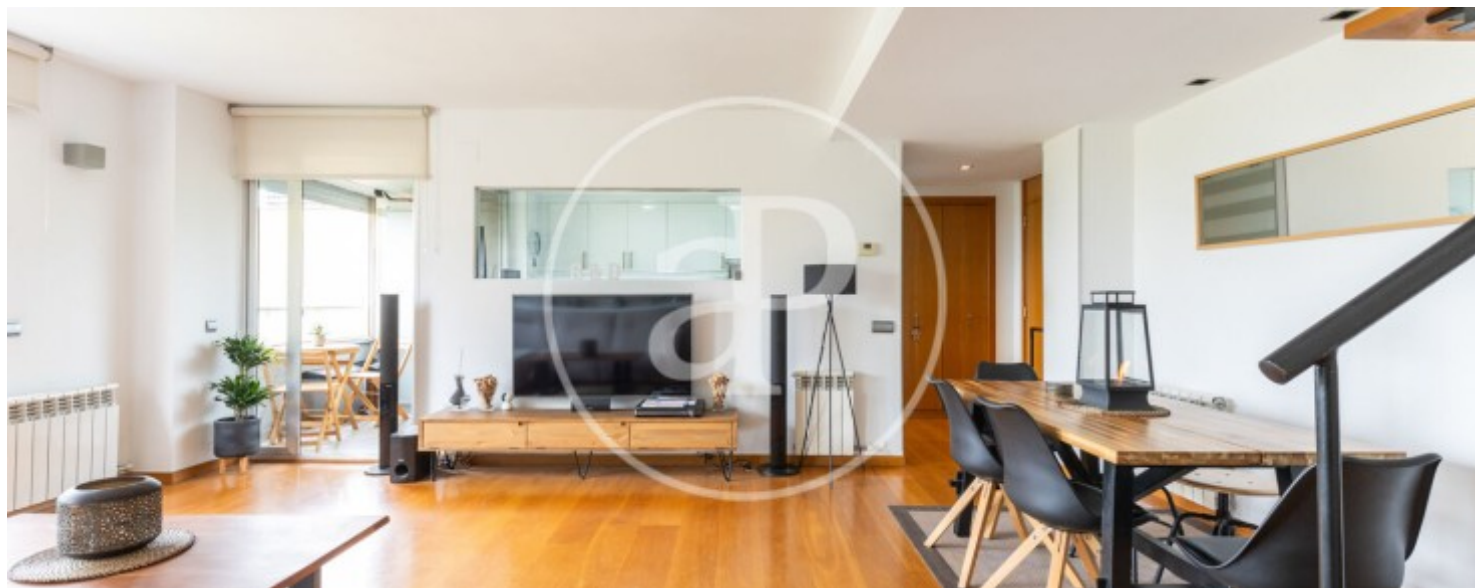
La vivienda se encuentra en una finca del 1998 y ha sido actualizada por sus propietarios, dotándola de acabados de calidad que transmiten una atmósfera confortable y acogedora. Su ubicación es inmejorable, ya que se encuentra en una zona tranquila con vistas a la montaña, y al mismo tiempo está a pocos minutos en coche del centro de Sant Cugat del Vallés. La vivienda de 124m<sup>2</sup> construidos, que se desarrollan del siguiente modo:

76.30m<sup>2</sup> en planta a los que se le agregan una pequeña terraza de 3.70m<sup>2</sup>, 33m<sup>2</sup> en la segunda planta con techos abuhardillados, más una super terraza de 25.80m<sup>2</sup> con vistas a las montañas más características del Vallés. Todo el piso es totalmente exterior, con orientación privilegiada que baña de luz natural a cada una de las estancias. Está ubicada en una comunidad de vecinos muy tranquila con espacios ajardinados y piscina. Comenzamos nuestro recorrido tras atravesar el...

**Contacta con nosotros,**  
estaremos encantados de atenderte,  
para ofrecerte más detalles e información.

Coll Favà - Can Magí, Sant Cugat del Vallès

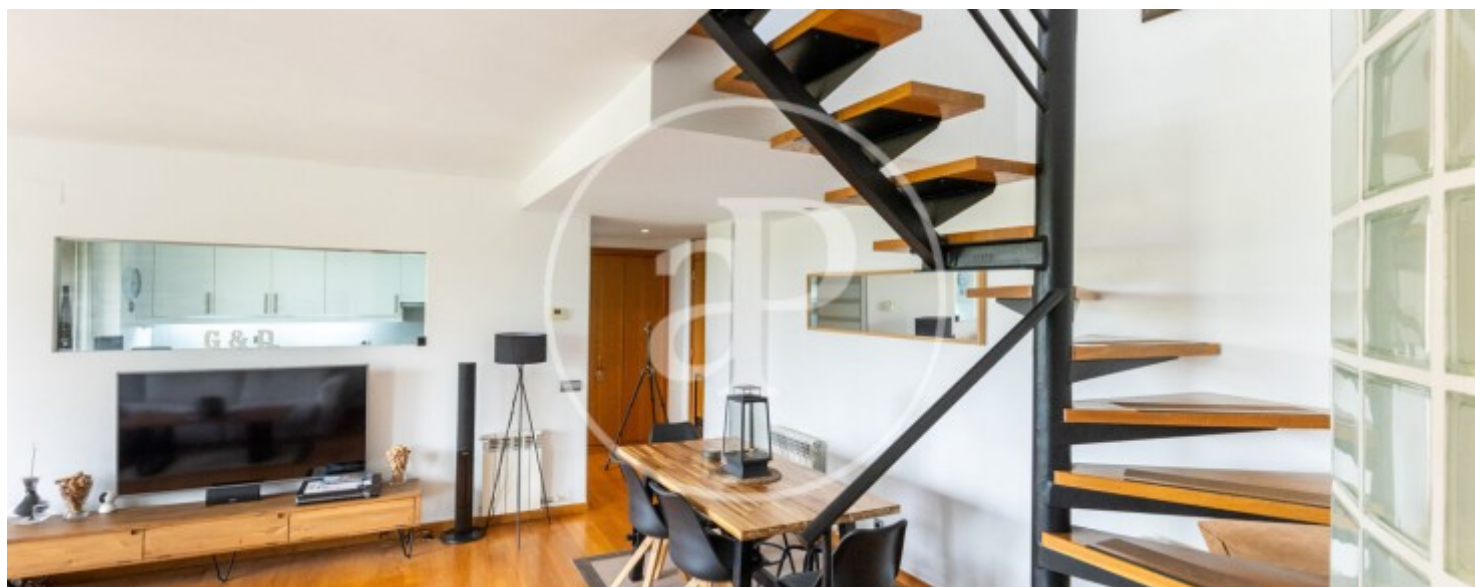
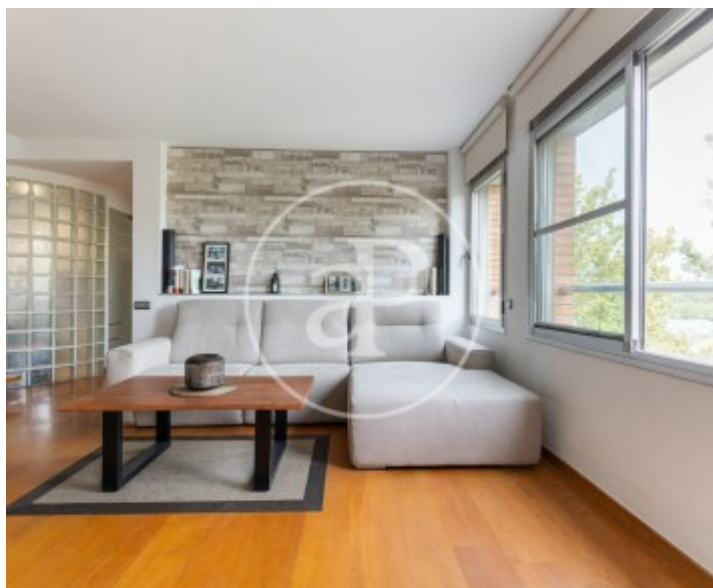
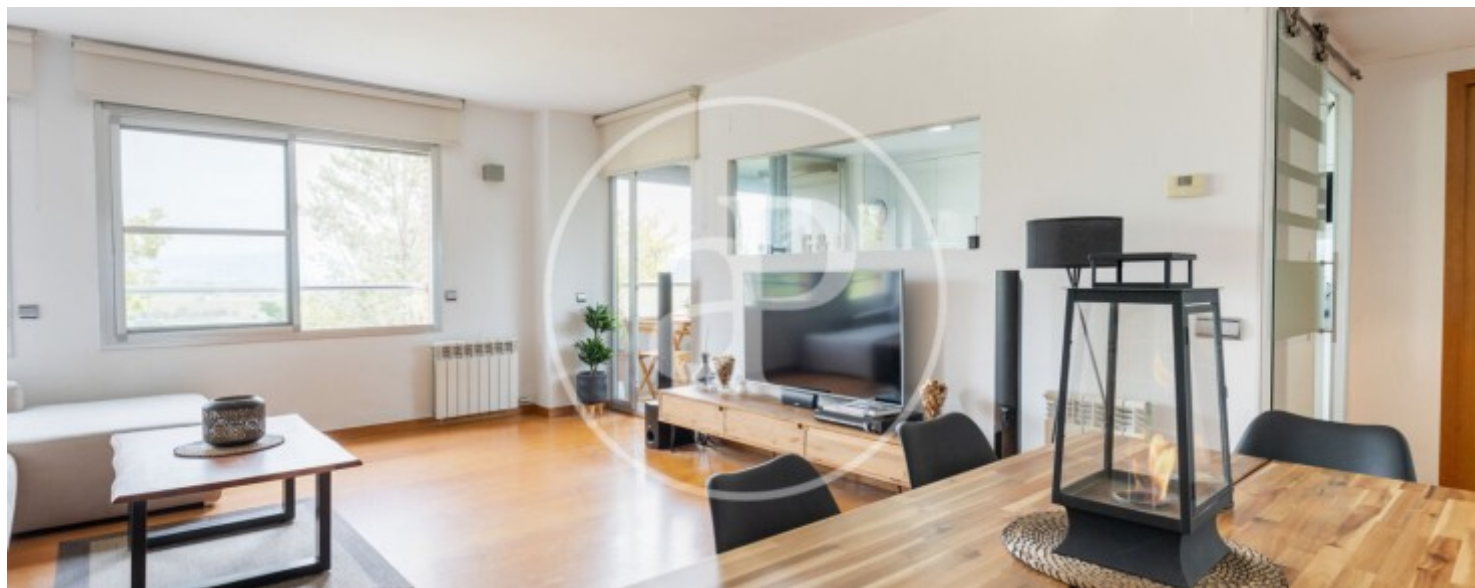
REF. VSC2503001





Coll Favà - Can Magí, Sant Cugat del Vallès

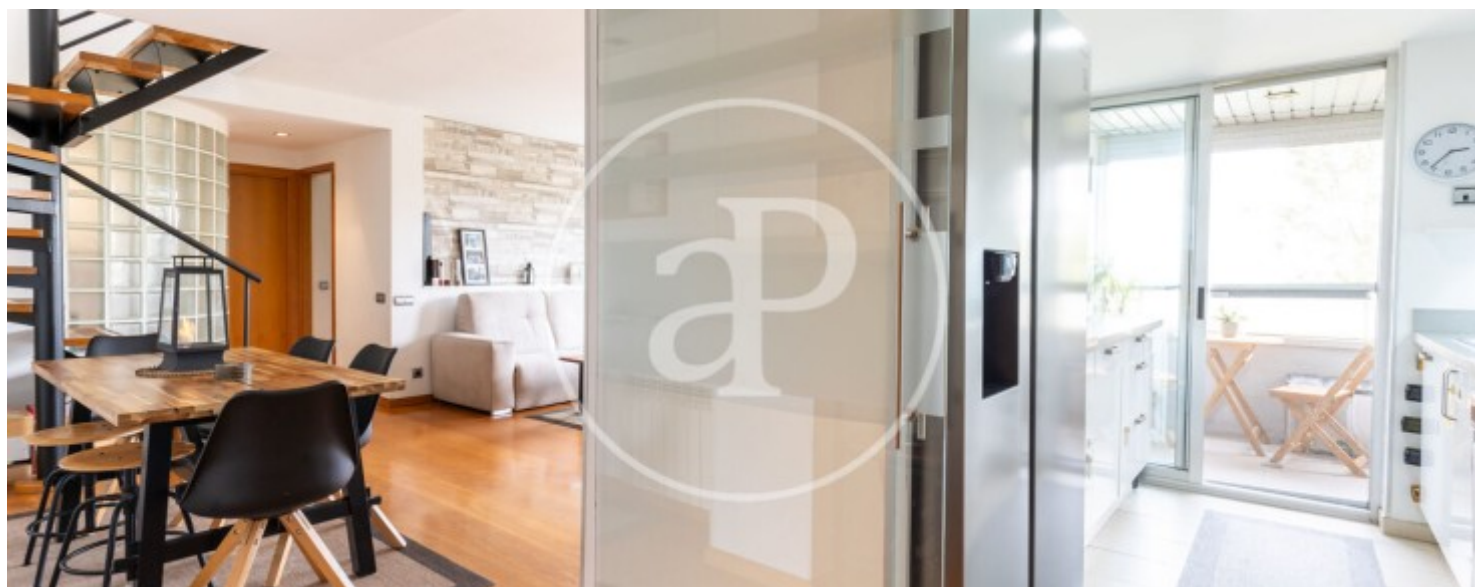
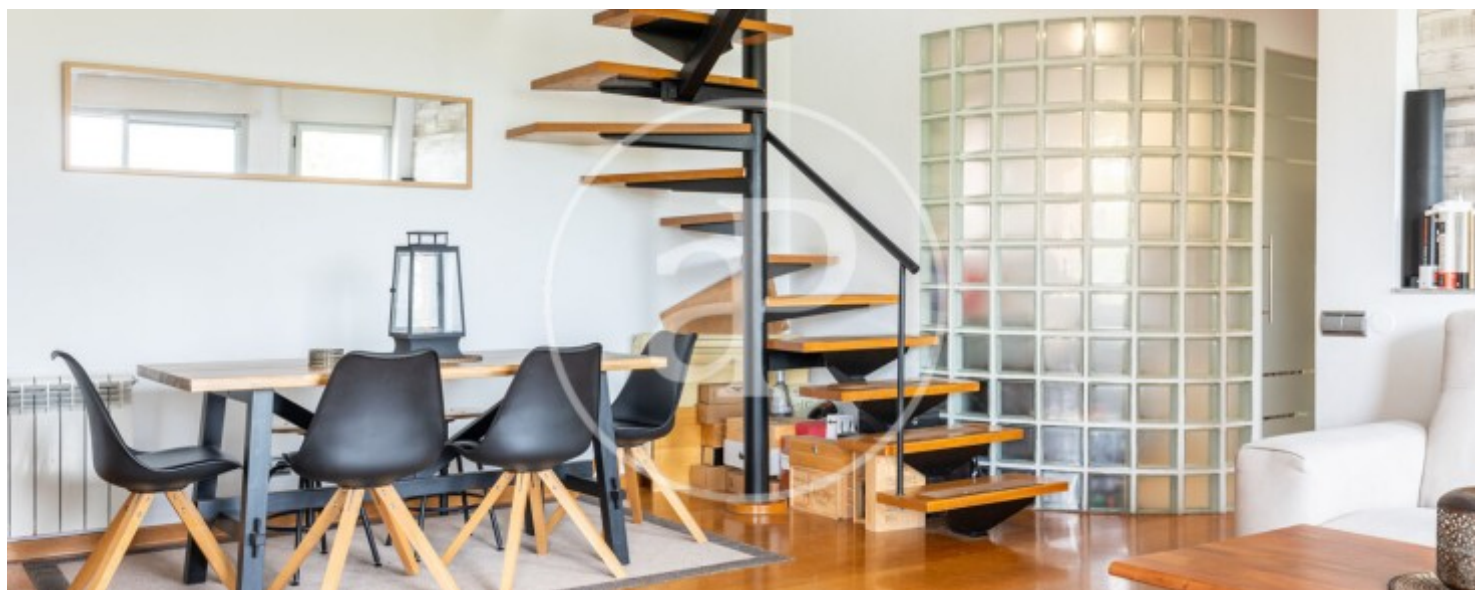
REF. VSC2503001





Coll Favà - Can Magí, Sant Cugat del Vallès

REF. VSC2503001



Coll Favà - Can Magí, Sant Cugat del Vallès

REF. VSC2503001



Los datos de cada inmueble no son parte de una oferta o contrato. No debe considerar exactos o factuales las declaraciones hechas por aProperties, verbalmente o por escrito, respecto del inmueble, el estado en que se encuentra o su valor. Las fotografías sólo muestran partes determinadas del inmueble tal y como eran en el momento que se tomaron. Las áreas, dimensiones y las distancias que se proporcionan sólo son aproximadas y deben ser comprobadas por el cliente. Las imágenes generadas por ordenador solo son una indicación de la posible apariencia del inmueble, y pueden cambiar en cualquier momento. La información respecto a un inmueble es susceptible de cambiar en cualquier momento.

Para **más información** o  
para concertar una cita

[apropertiesbarcelona@aproperties.es](mailto:apropertiesbarcelona@aproperties.es)  
Tel: 93 528 89 08  
[www.aproperties.es](http://www.aproperties.es)