



Arxiu - Estació, Sant Cugat del Vallès

REF. ASC2304018

# Casa adosada en alquiler de cuatro habitaciones en l'Arxiu

## Características

- ✓ Calefacción
- ✓ AACC
- ✓ Ascensor
- ✓ Trastero
- ✓ Terraza
- ✓ Tiene parking

Superficie  
**234 m<sup>2</sup>**

Dormitorios  
**4**

Baños  
**4**

Precio  
**3.000 €**



**En un enclave privilegiado encontramos esta casa adosada recién reformada con orientación sur y jardín privado.**

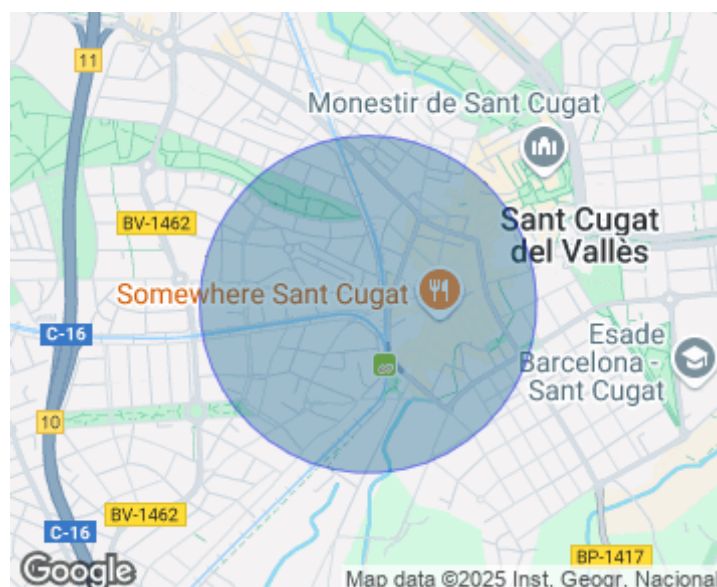
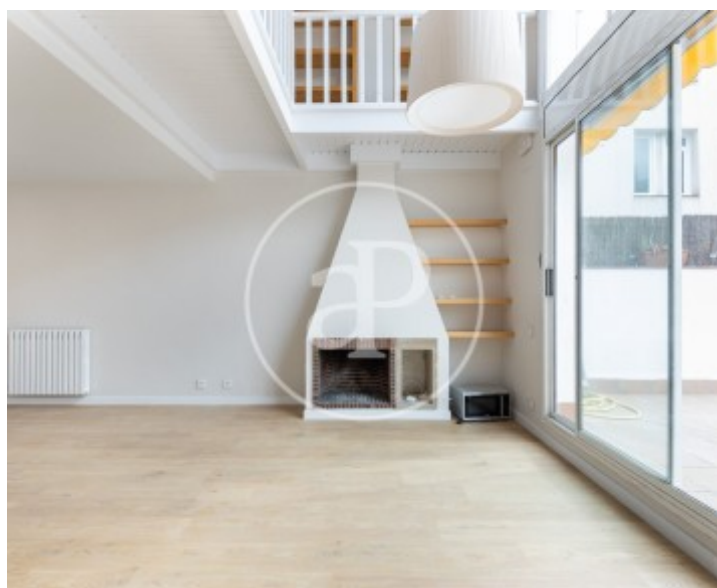
Ideal para familias que buscan vivir cerca del centro y de la estación FGC, sin renunciar a una vivienda de superficie generosa ni a los espacios exteriores. En la planta principal tenemos a partir de la entrada, un gran salón-comedor, de altos techos, con chimenea y con salida a terraza, una amplia cocina office exterior, equipada y con acceso directo al comedor y un aseo de cortesía. En una planta a medio nivel nos encontramos con una zona abierta ideal como estudio, zona de juegos, lectura y la

habitación principal en suite con baño completo. En la primera planta cuenta con tres habitaciones, dos de ellas dobles con salida a terraza, una individual y un baño completo. La buhardilla es una bonita y alegre zona diáfana que puede tener múltiples utilidades. En la planta sótano tenemos la sala de máquinas y lavado, un baño completo y una habitación que puede ser utilizadas como despensa, trastero o guardarropa y acceso al garaje con dos plazas de parking para coche grande. La vivienda dispone de calefacción a...

**Contacta con nosotros,**  
estaremos encantados de atenderte,  
para ofrecerte más detalles e información.

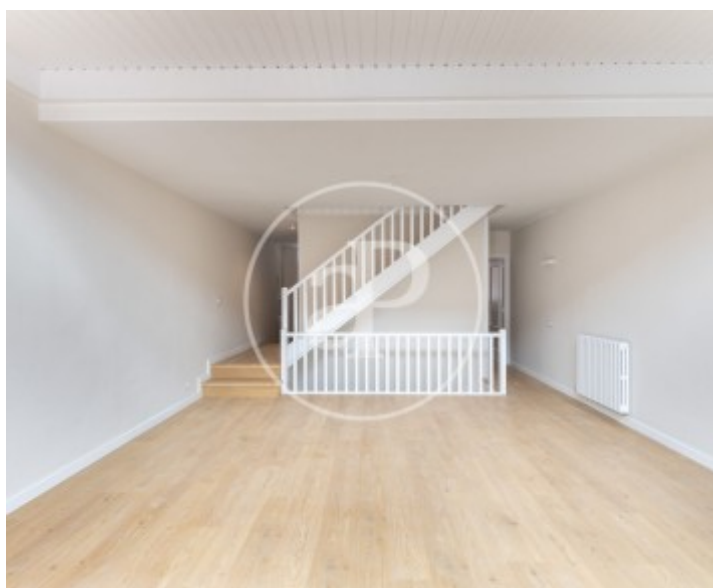
Arxiu - Estació, Sant Cugat del Vallès

REF. ASC2304018



Arxiu - Estació, Sant Cugat del Vallès

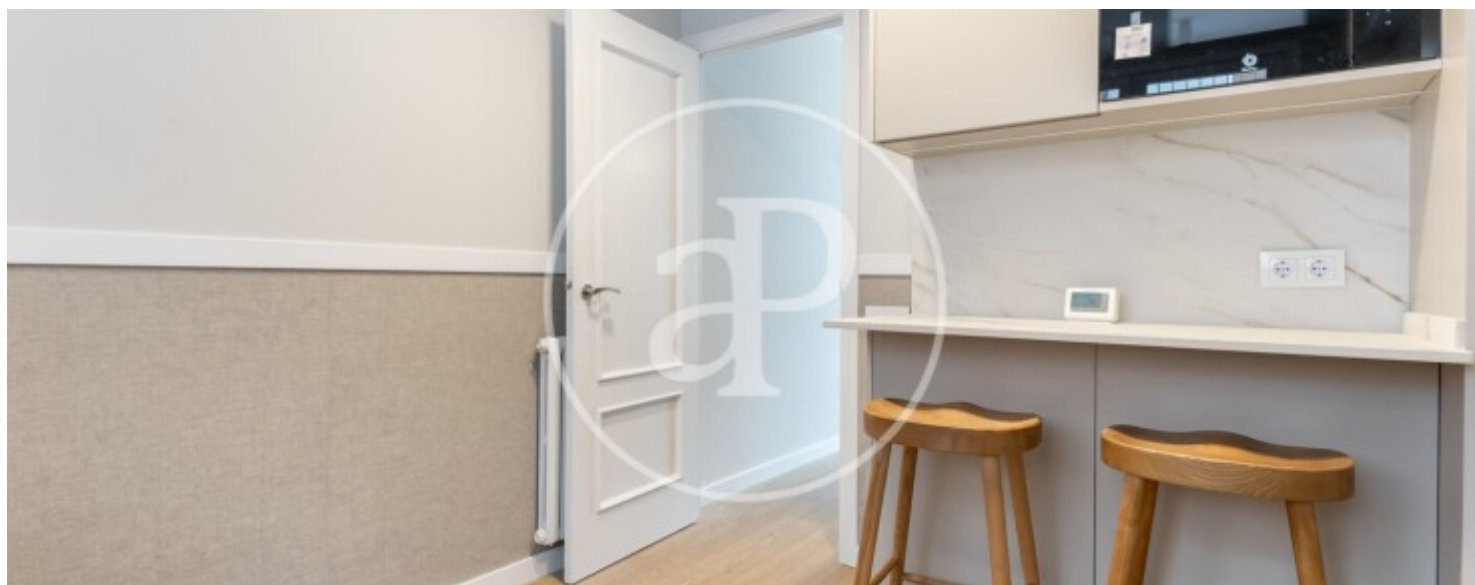
REF. ASC2304018





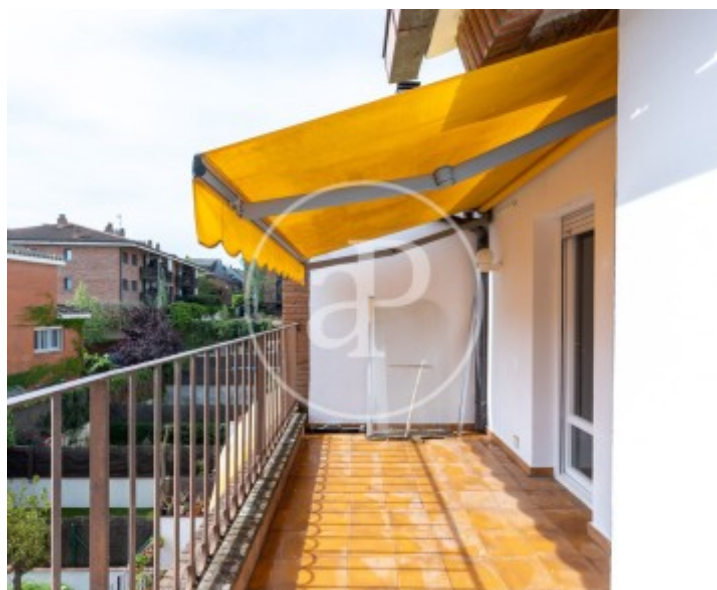
Arxiu - Estació, Sant Cugat del Vallès

REF. ASC2304018



Arxiu - Estació, Sant Cugat del Vallès

REF. ASC2304018



Los datos de cada inmueble no son parte de una oferta o contrato. No debe considerar exactos o factuales las declaraciones hechas por aProperties, verbalmente o por escrito, respecto del inmueble, el estado en que se encuentra o su valor. Las fotografías sólo muestran partes determinadas del inmueble tal y como eran en el momento que se tomaron. Las áreas, dimensiones y las distancias que se proporcionan sólo son aproximadas y deben ser comprobadas por el cliente. Las imágenes generadas por ordenador solo son una indicación de la posible apariencia del inmueble, y pueden cambiar en cualquier momento. La información respecto a un inmueble es susceptible de cambiar en cualquier momento.

Para **más información** o  
para concertar una cita

[apropertiesbarcelona@aproperties.es](mailto:apropertiesbarcelona@aproperties.es)  
Tel: 93 528 89 08  
[www.aproperties.es](http://www.aproperties.es)