

Sant Andreu de Llavaneres

REF. VBM2501008

Casa en venta en Sant Andreu de Llavaneras

Características

- ✓ Vistas
- ✓ Trastero
- ✓ Terraza
- ✓ Piscina
- ✓ Tiene parking
- ✓ Calefacción
- ✓ AACC
- ✓ Patio
- ✓ Gimnasio

Superficie
653 m²

Dormitorios
6

Baños
7

Precio
4.500.000 €



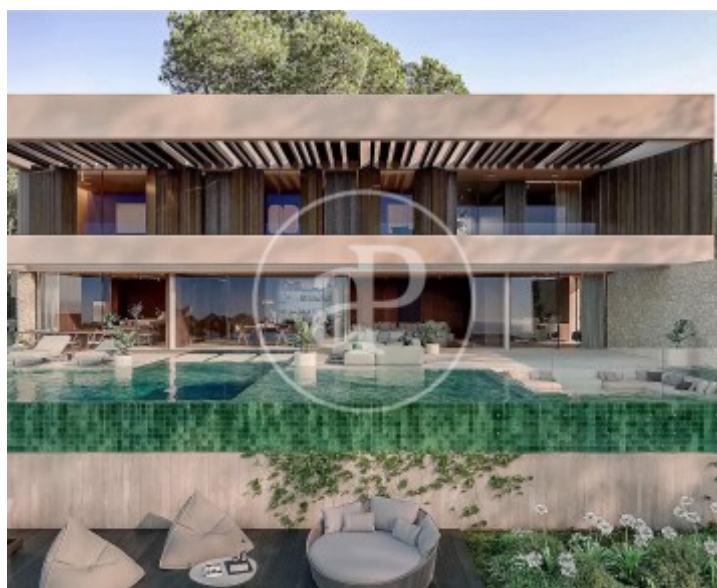
Villa Atalaya es un proyecto de arquitectura moderna que se distingue por su volumen rectangular, así como su diseño moderno y cálido, con líneas sencillas que priorizan la luz natural y la conexión con el entorno exterior, creando un ambiente elegante y acogedor. Esta casa de tres plantas combina funcionalidad y estética, ofreciendo un refugio sofisticado y cómodo. En el sótano se encuentra el parking con capacidad para tres vehículos, accesible a través de una rampa. En esta planta también hay una sala de lavandería, una sala técnica, un aseo, una habitación con baño, un espacio perfecto para un trastero y un espacio polivalente, ideal para un gimnasio con sauna. La planta baja destaca por un

amplio espacio abierto que permite una conexión visual fluida entre el interior y el jardín con la piscina. En esta área se encuentran el salón, el comedor y la cocina de concepto abierto, ofreciendo un entorno ideal tanto para la vida cotidiana como para el entretenimiento. Además, cuenta con un baño completo y una habitación multifuncional que puede adaptarse como dormitorio, oficina u otros usos según se requiera. En la primera planta, se ubican cuatro habitaciones dobles, cada una equipada con su propio baño completo. En tres...

Contacta con nosotros,
estaremos encantados de atenderte,
para ofrecerte más detalles e información.

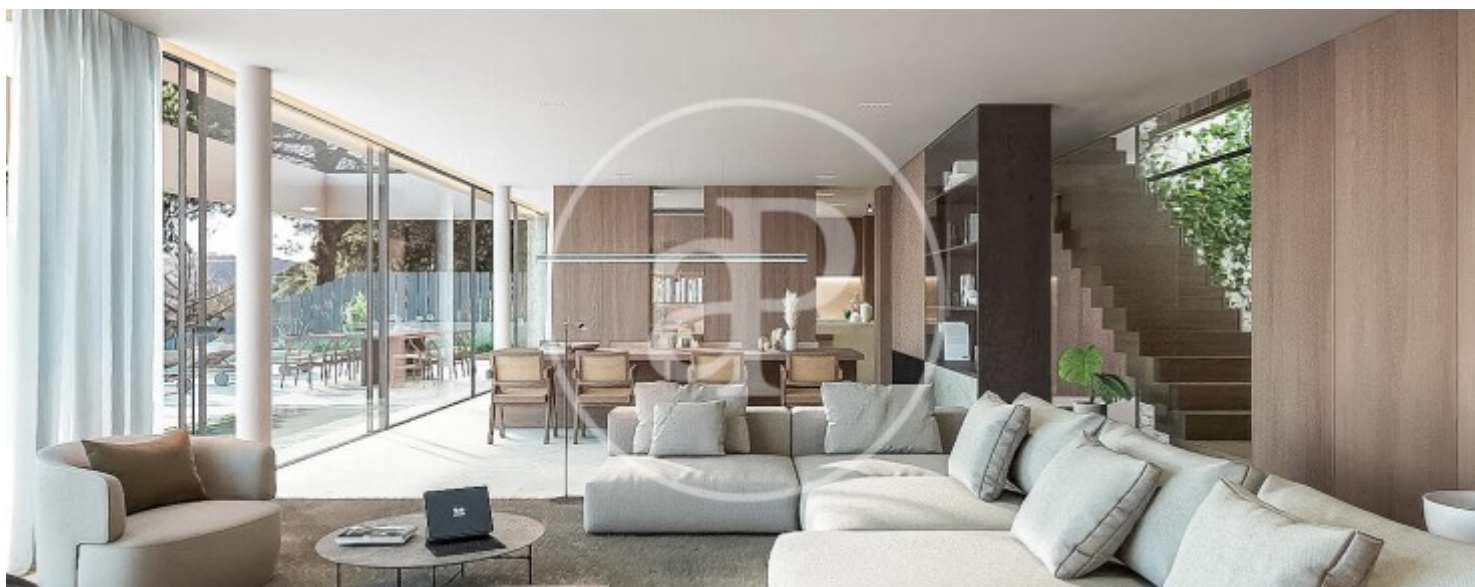
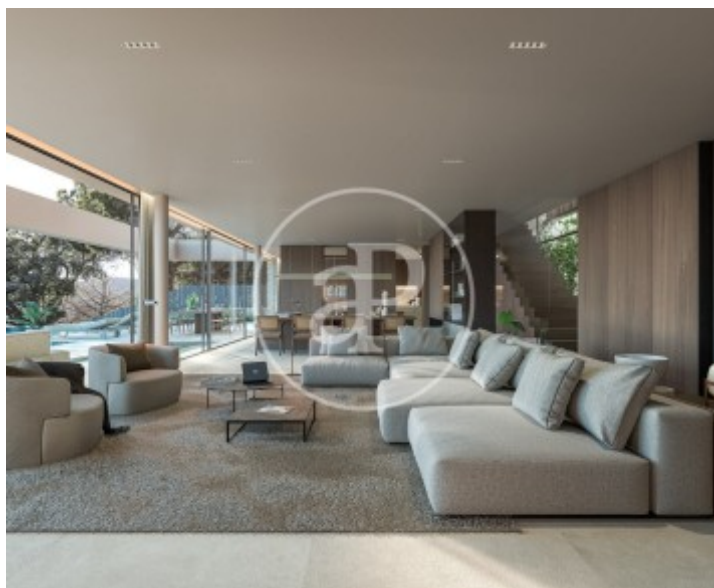
Sant Andreu de Llavaneres

REF. VBM2501008



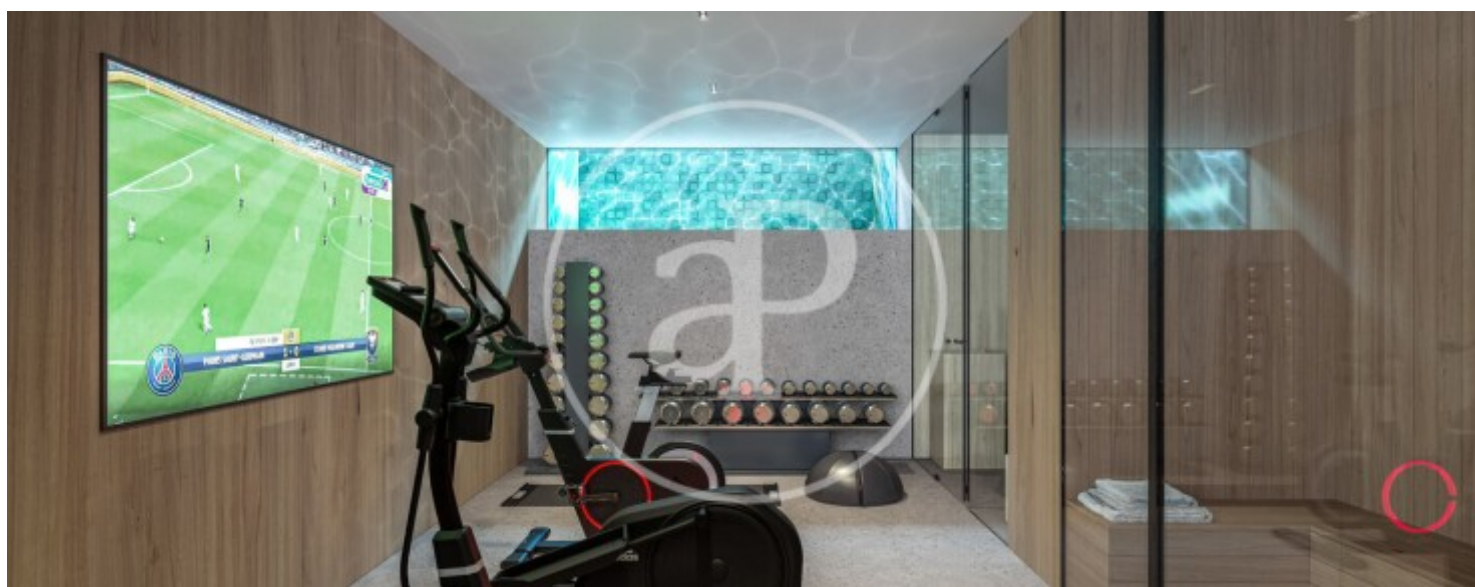
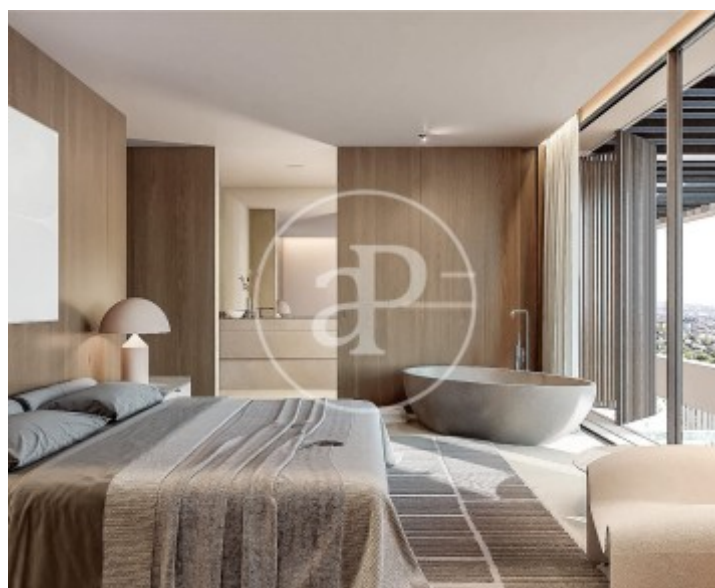
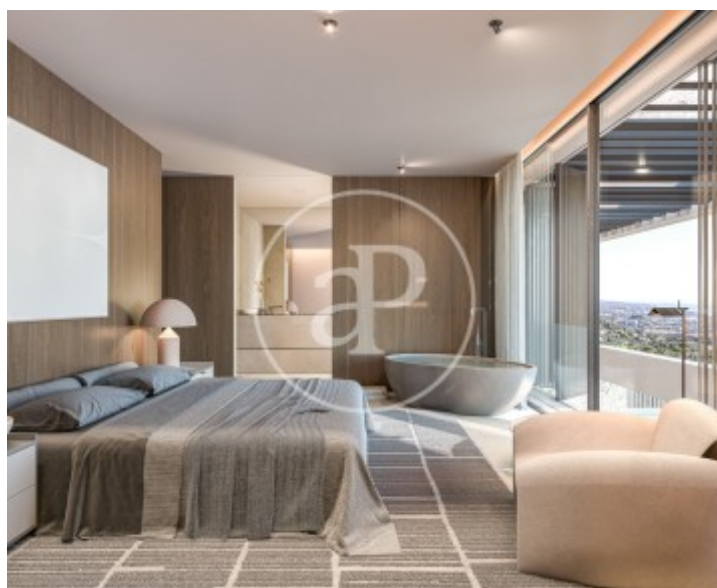
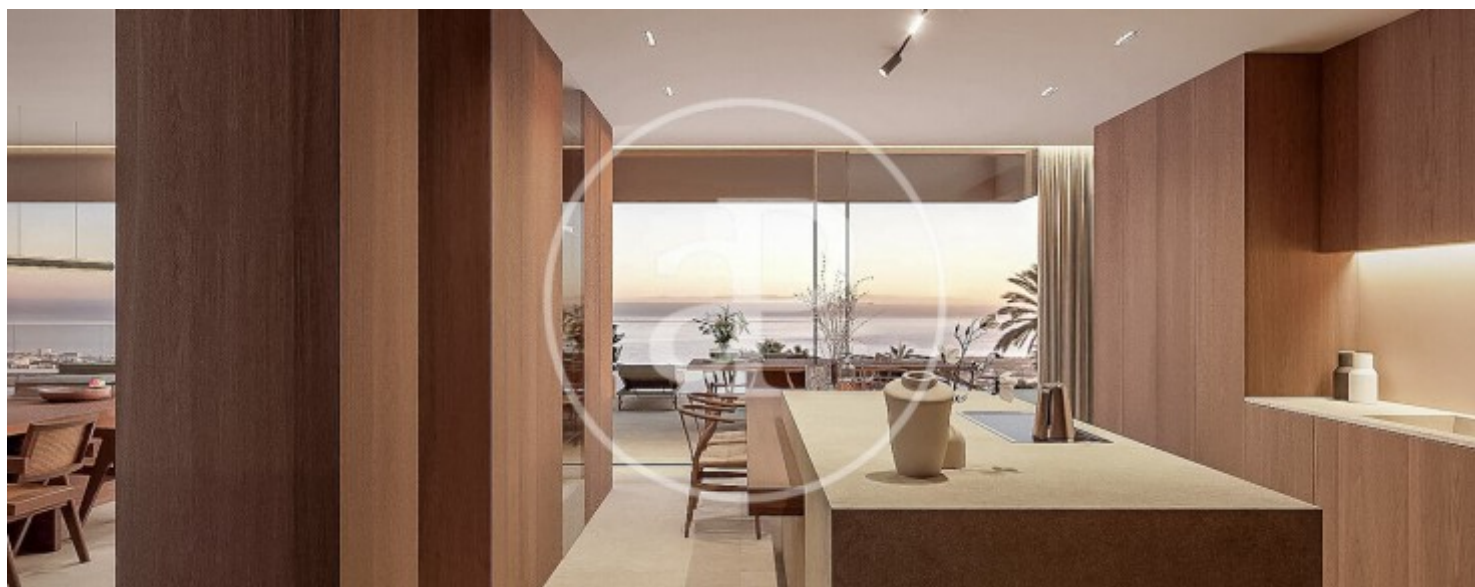
Sant Andreu de Llavaneres

REF. VBM2501008



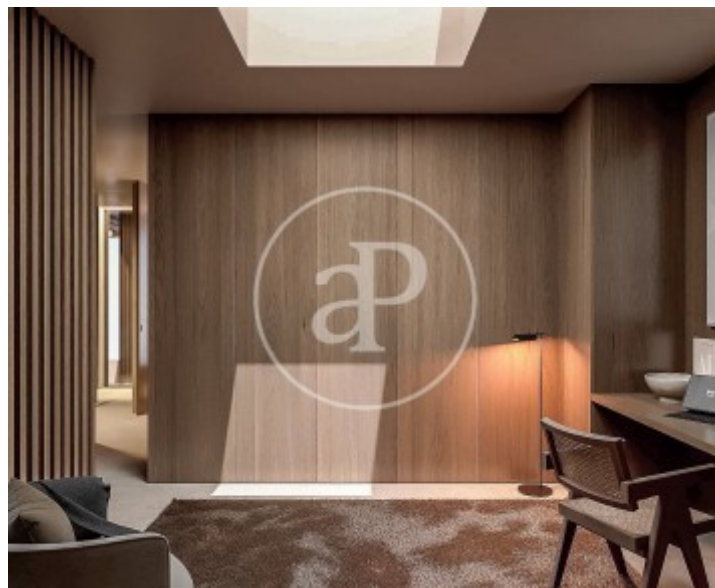
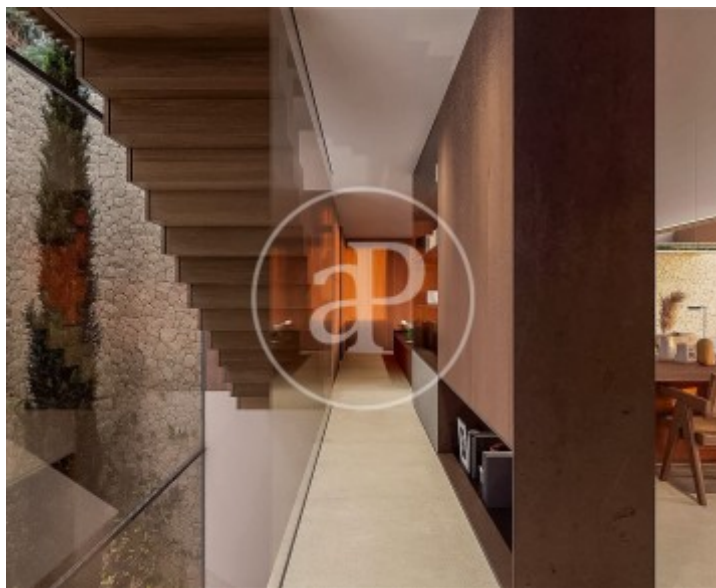
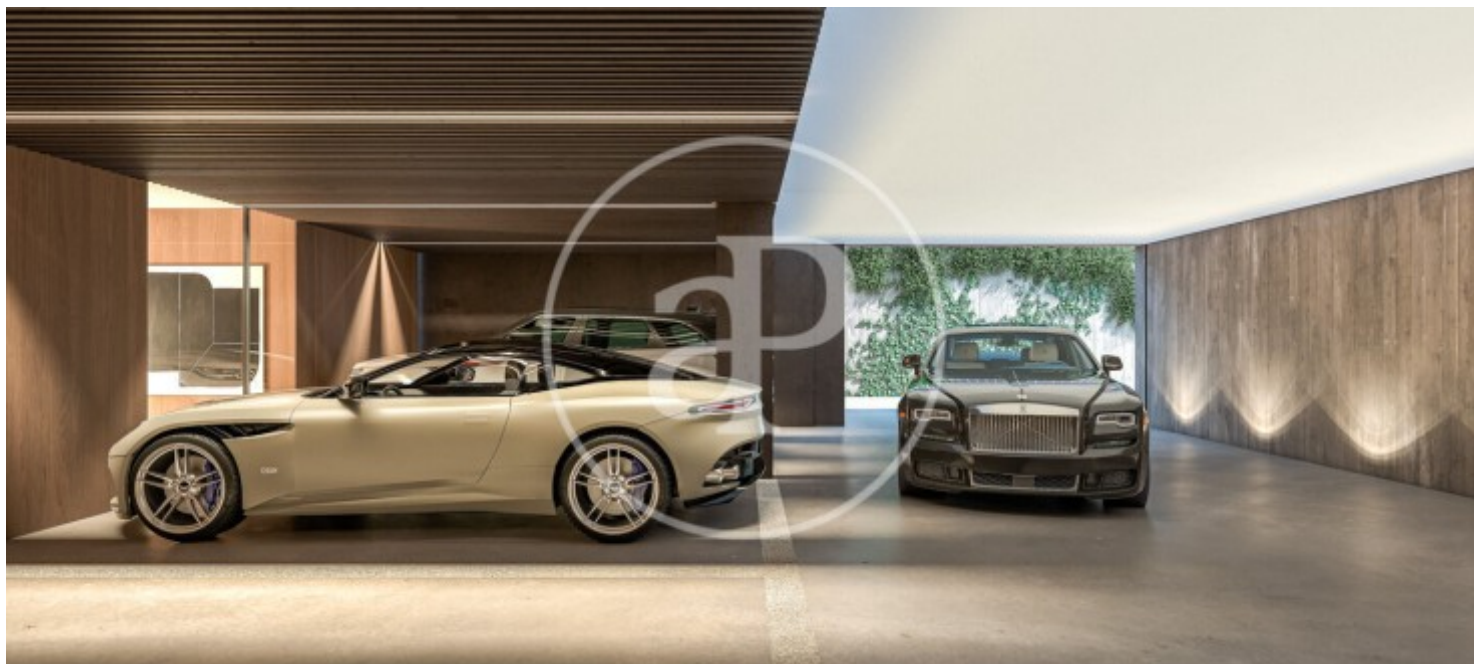
Sant Andreu de Llavaneres

REF. VBM2501008



Sant Andreu de Llavaneres

REF. VBM2501008



Los datos de cada inmueble no son parte de una oferta o contrato. No debe considerar exactos o factuales las declaraciones hechas por aProperties, verbalmente o por escrito, respecto del inmueble, el estado en que se encuentra o su valor. Las fotografías sólo muestran partes determinadas del inmueble tal y como eran en el momento que se tomaron. Las áreas, dimensiones y las distancias que se proporcionan sólo son aproximadas y deben ser comprobadas por el cliente. Las imágenes generadas por ordenador solo son una indicación de la posible apariencia del inmueble, y pueden cambiar en cualquier momento. La información respecto a un inmueble es susceptible de cambiar en cualquier momento.

Para **más información** o
para concertar una cita

apropertiesbarcelona@aproperties.es
Tel: 93 528 89 08
www.aproperties.es