

Vega de la Moraleja, San Sebastián de los Reyes

REF. AMN2512004

Duplex en alquiler en Vega de la Moraleja

Características

- ✓ Calefacción
- ✓ AACC
- ✓ Patio
- ✓ Ascensor
- ✓ Tiene parking
- ✓ Trastero
- ✓ Terraza
- ✓ Piscina
- ✓ Conserje

Superficie
320 m²

Dormitorios
4

Baños
4

Precio
3.200 €



En la vega de la Moraleja, al lado de Plaza Norte.

Urbanización cerrada con seguridad privada 24h. Zonas comunes de piscinas, pádel. Magnífico dúplex, reformado, orientación este, sur y oeste. Terraza con vistas despejadas con privacidad de 80m2, con distintos ambientes, toda acrisalada. Escalera para acceder a la 2ª planta muy cómoda. Planta principal con salón de gran tamaño, enormes ventanales orientados este con vistas al jardín y piscinas, Cocina con zona de office, totalmente equipado con terrada zona lavadero. Dormitorio con baño, Mas un aseo de

cortesía. Planta superior tres dormitorios, dos dormitorios tienen acceso cada uno por su lado a un baño en común o se puede cerrar una puerta y dejarlo integrado. El tercer dormitorio tiene un tercer baño completo fuera en el hall de arriba. Magníficas calidades, suelos madera, ventanas climait, armarios empotrados con gran capacidad de almacenaje y acabos interiores a medida. Dos plazas de garaje con acceso directo desde el ascensor. Plazas con cargador eléctrico. Trastero. Aire acondicionado por conductos y calefacción con caldera...

Contacta con nosotros,
estaremos encantados de atenderte,
para ofrecerte más detalles e información.

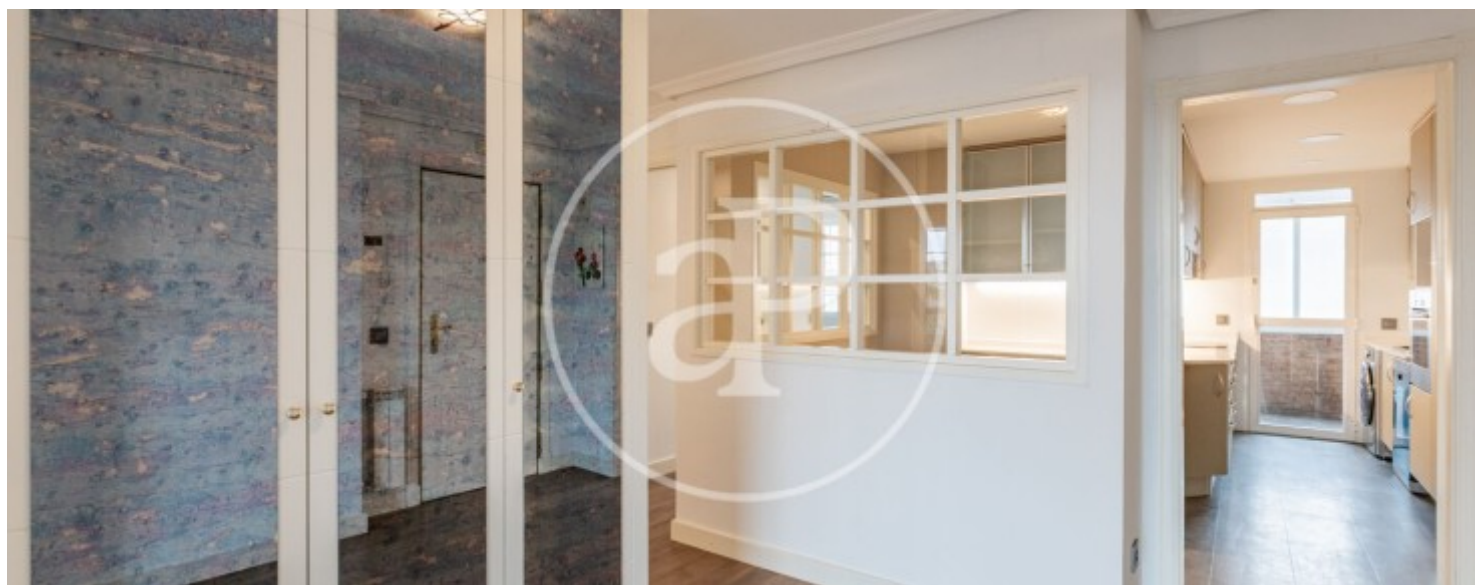
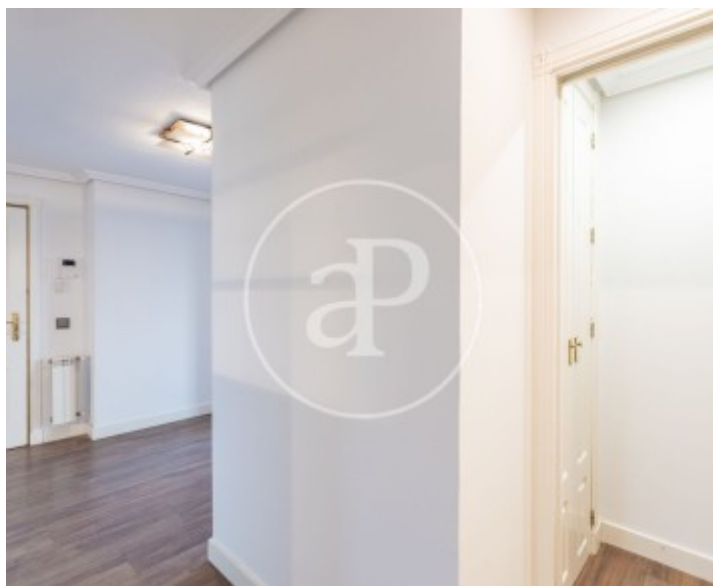
Vega de la Moraleja, San Sebastián de los Reyes

REF. AMN2512004



Vega de la Moraleja, San Sebastián de los Reyes

REF. AMN2512004



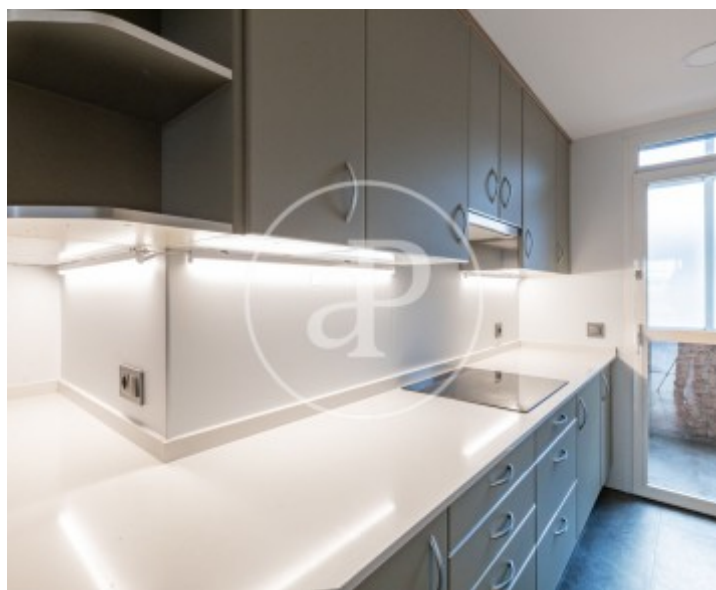
Vega de la Moraleja, San Sebastián de los Reyes

REF. AMN2512004



Vega de la Moraleja, San Sebastián de los Reyes

REF. AMN2512004



Los datos de cada inmueble no son parte de una oferta o contrato. No debe considerar exactos o factuales las declaraciones hechas por aProperties, verbalmente o por escrito, respecto del inmueble, el estado en que se encuentra o su valor. Las fotografías sólo muestran partes determinadas del inmueble tal y como eran en el momento que se tomaron. Las áreas, dimensiones y las distancias que se proporcionan sólo son aproximadas y deben ser comprobadas por el cliente. Las imágenes generadas por ordenador solo son una indicación de la posible apariencia del inmueble, y pueden cambiar en cualquier momento. La información respecto a un inmueble es susceptible de cambiar en cualquier momento.

Para **más información** o
para concertar una cita

apropertiesmadrid@aproperties.es
Tel: 91 800 54 65
www.aproperties.es