

Vega de la Moraleja, San Sebastián de los Reyes

REF. VMN2602009

# Dúplex en venta en Vega de la Moraleja

## Características

Superficie  
**126 m<sup>2</sup>**

Dormitorios  
**3**

Baños  
**3**

- ✓ Calefacción
- ✓ Trastero
- ✓ Terraza
- ✓ Piscina
- ✓ Conserje
- ✓ Amueblado
- ✓ AACC
- ✓ Patio
- ✓ Gimnasio
- ✓ Tiene parking

Precio

**755.000 €**



**aProperties presenta este exclusivo loft de diseño en la prestigiosa Avenida Ramón y Cajal, San Sebastián de los Reyes (Madrid).**

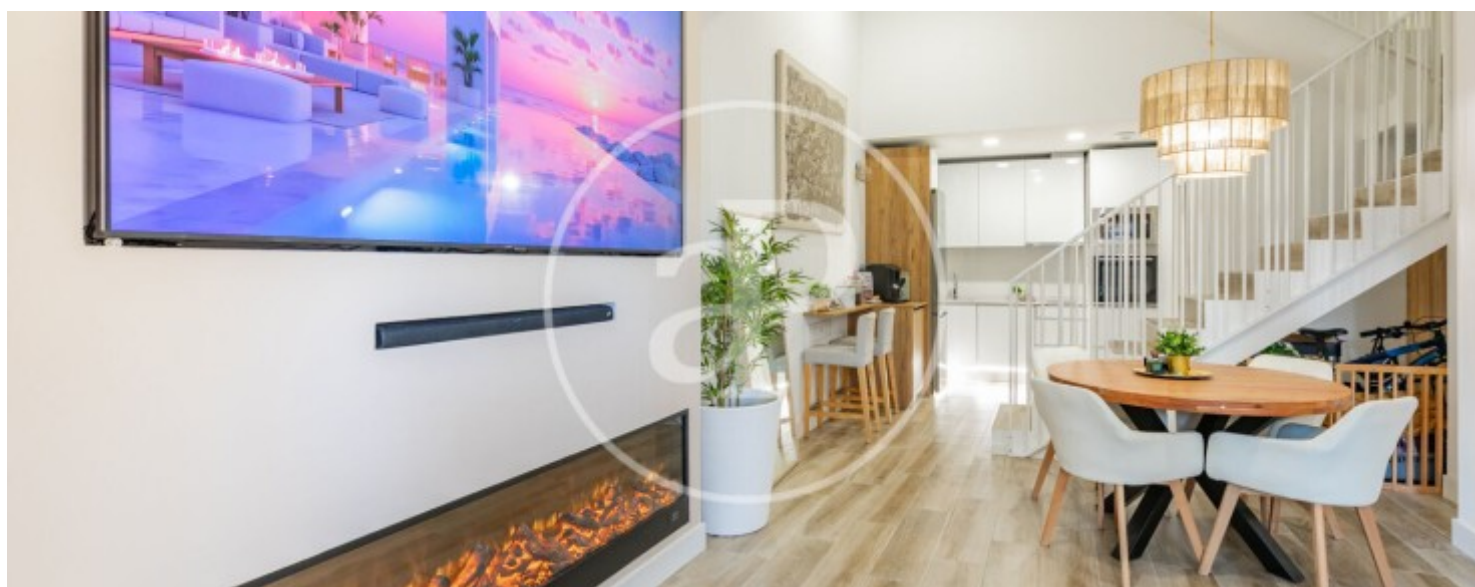
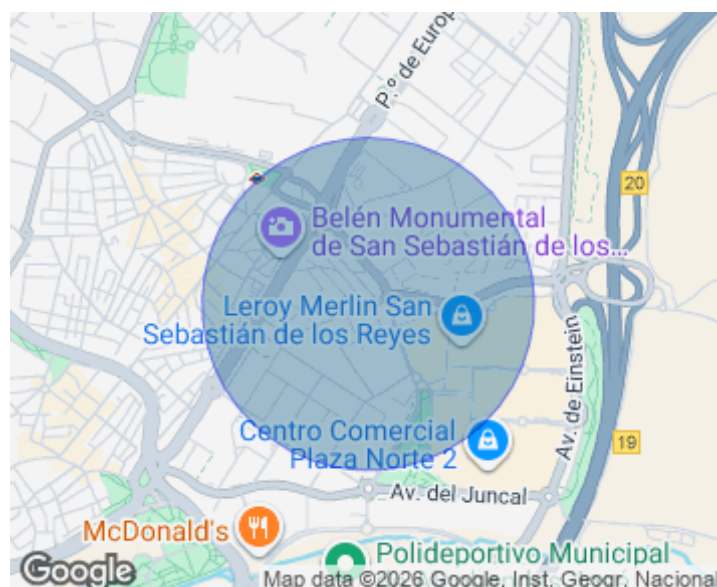
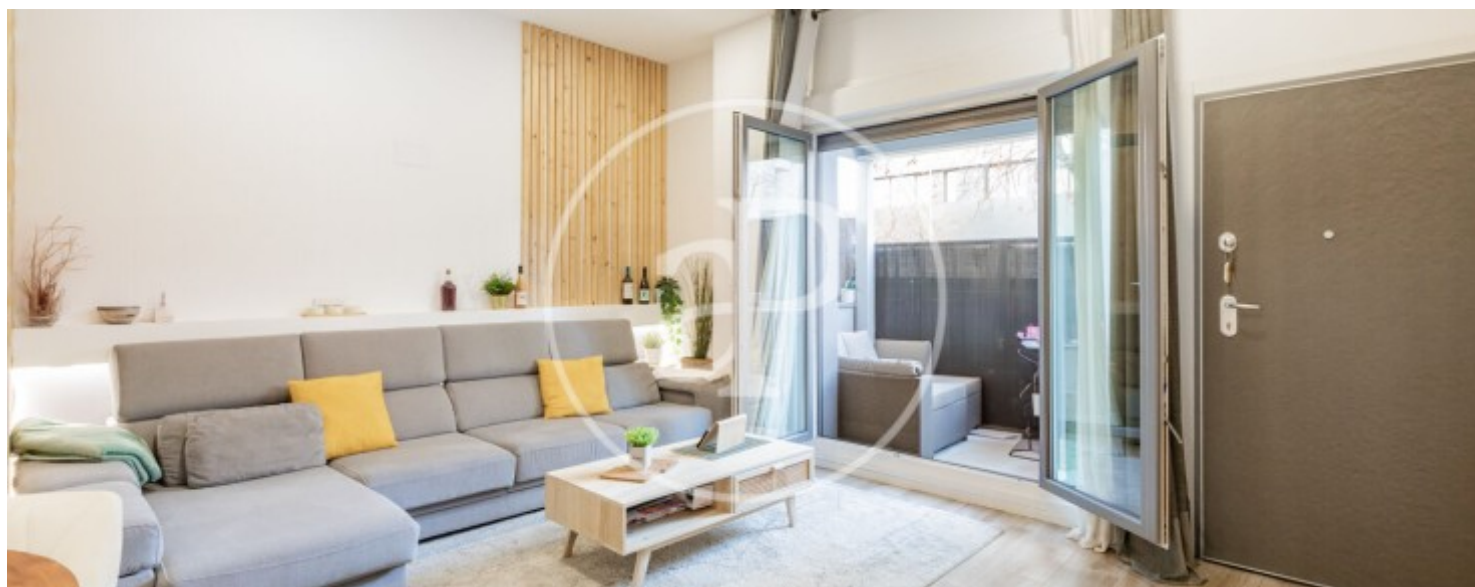
Esta excepcional vivienda tipo loft, distribuida en dos plantas, combina a la perfección arquitectura contemporánea, amplitud espacial y acabados de alta gama, creando un hogar único para los amantes del diseño y el confort. La planta principal ofrece un sofisticado espacio diáfano donde se integra una moderna cocina americana de líneas actuales, una elegante zona de comedor y una acogedora chimenea, conformando un ambiente cálido y distinguido. Desde este nivel se accede

a un exclusivo patio privado de 20 m<sup>2</sup>, un oasis de tranquilidad ideal para el descanso, el ocio o la creación de un refinado espacio exterior de inspiración lounge. La planta superior alberga tres dormitorios, todos ellos bañados por luz natural, además de dos baños completos de diseño (uno en suite) que aportan confort y privacidad. Ambas plantas están unidas por una cuidada escalera interior que realza el carácter arquitectónico y la personalidad del inmueble. La propiedad incluye una amplia plaza de aparcamiento en...

**Contacta con nosotros,**  
estaremos encantados de atenderte,  
para ofrecerte más detalles e información.

Vega de la Moraleja, San Sebastián de los Reyes

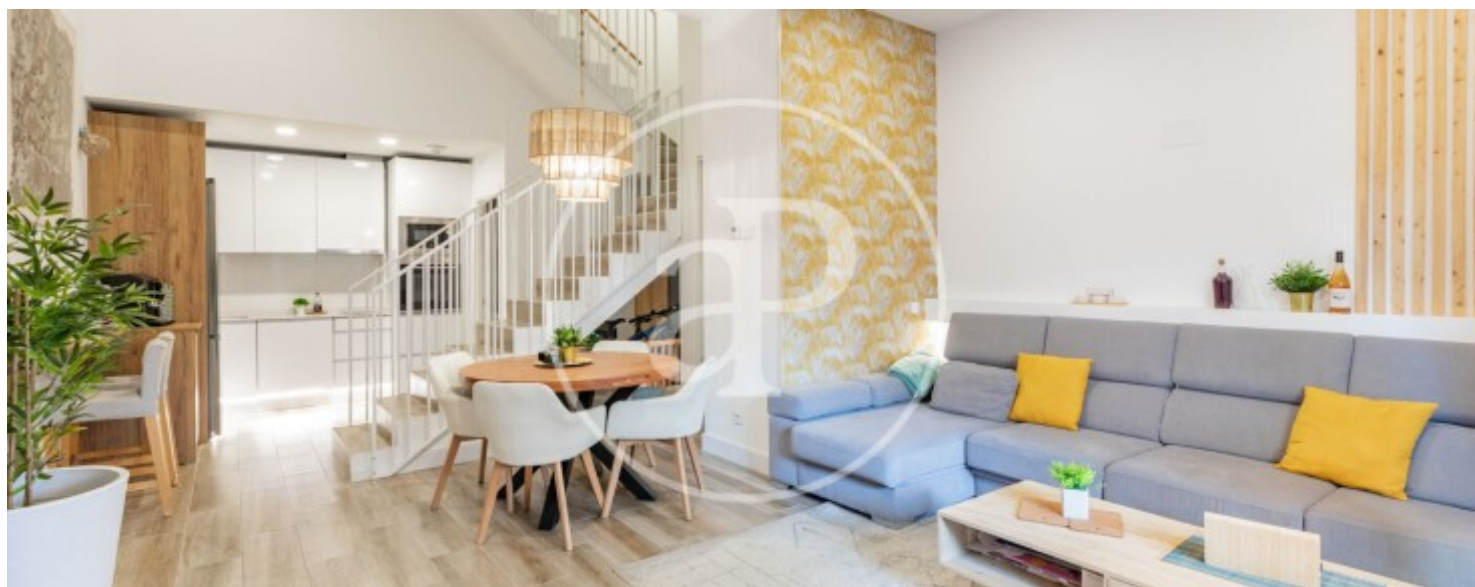
REF. VMN2602009





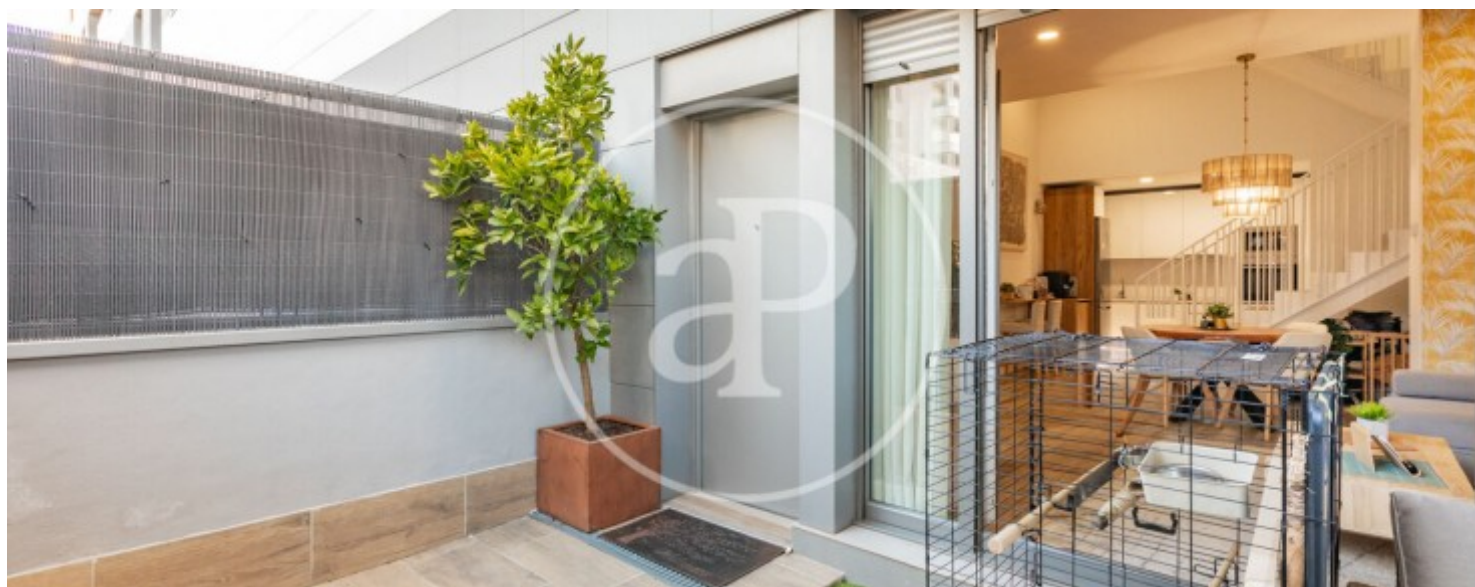
Vega de la Moraleja, San Sebastián de los Reyes

REF. VMN2602009



Vega de la Moraleja, San Sebastián de los Reyes

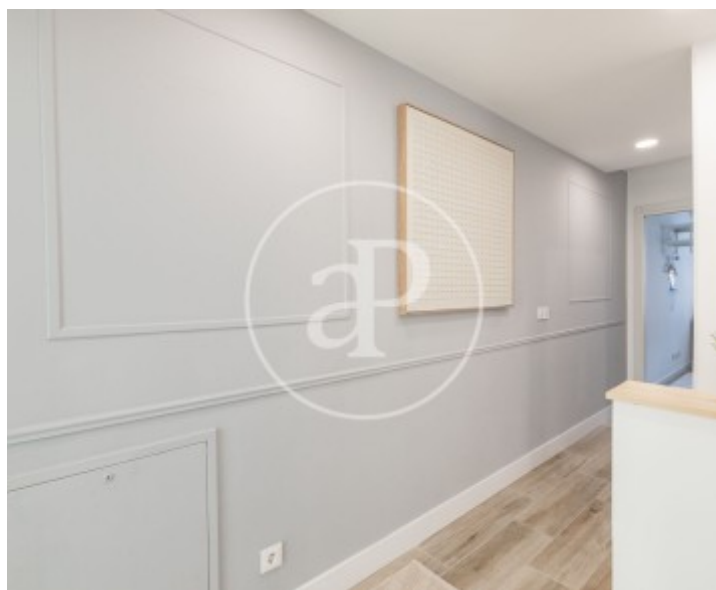
REF. VMN2602009





Vega de la Moraleja, San Sebastián de los Reyes

REF. VMN2602009



Los datos de cada inmueble no son parte de una oferta o contrato. No debe considerar exactos o factuales las declaraciones hechas por aProperties, verbalmente o por escrito, respecto del inmueble, el estado en que se encuentra o su valor. Las fotografías sólo muestran partes determinadas del inmueble tal y como eran en el momento que se tomaron. Las áreas, dimensiones y las distancias que se proporcionan sólo son aproximadas y deben ser comprobadas por el cliente. Las imágenes generadas por ordenador solo son una indicación de la posible apariencia del inmueble, y pueden cambiar en cualquier momento. La información respecto a un inmueble es susceptible de cambiar en cualquier momento.

Para **más información** o  
para concertar una cita

[apropertiesmadrid@aproperties.es](mailto:apropertiesmadrid@aproperties.es)  
Tel: 91 800 54 65  
[www.aproperties.es](http://www.aproperties.es)