

Vega de la Moraleja, San Sebastián de los Reyes

REF. VMN2507010

Adosado en venta en Vega de la Moraleja

Características

- ✓ Calefacción
- ✓ AACC
- ✓ Patio
- ✓ Vigilancia
- ✓ Trastero
- ✓ Terraza
- ✓ Piscina
- ✓ Tiene parking

Superficie
334 m²

Dormitorios
8

Baños
5

Precio
999.000 €



Chalet en venta de 334 m² distribuidos en cuatro plantas Magnífico chalet adosado con una superficie construida de 334 metros cuadrados, organizado en cuatro plantas funcionales: En la planta baja nos encontramos con un amplio salón comedor muy luminoso con gran ventanal de salida a una estupenda y acogedora terraza de 45 m², cocina independiente equipado con todos los electrodomésticos y con zona de lavadero. En la misma planta un aseo de cortesía y armario gabanero. En la primera planta dispone de cuatro dormitorios espaciosos y dos baños completos, uno de ellos en-suite. En planta alta, tres dormitorios adicionales y un baño completo con splits de aire acondicionado En planta sótano: garaje con cierre privado y trastero. Un

dormitorio y un baño completo. La vivienda tiene pres instalación para aire acondicionado por conductos. La vivienda forma parte de una urbanización privada con zonas ajardinadas, dos piscinas y pistas de pádel, ofreciendo un entorno ideal para toda la familia. Además, se incluye una planta de garaje adicional dentro del precio. Ubicación inmejorable en Vega de la Moraleja, zona exclusiva y de máximo lujo dentro de San Sebastián de los Reyes. La zona ofrece una magnífica dotación de parques públicos, amplias...

Contacta con nosotros,
estaremos encantados de atenderte,
para ofrecerte más detalles e información.

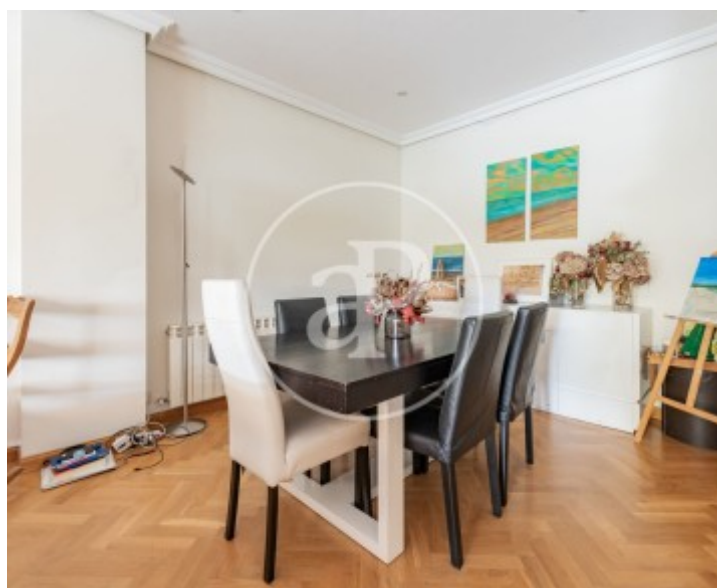
Vega de la Moraleja, San Sebastián de los Reyes

REF. VMN2507010



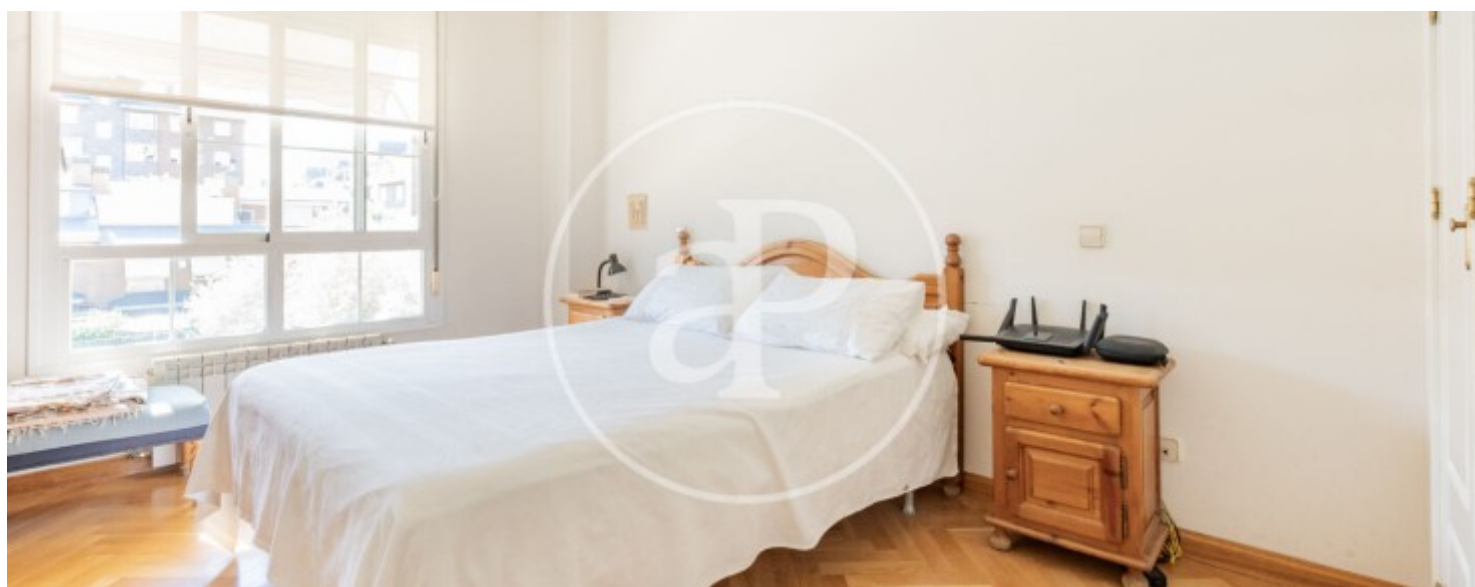
Vega de la Moraleja, San Sebastián de los Reyes

REF. VMN2507010



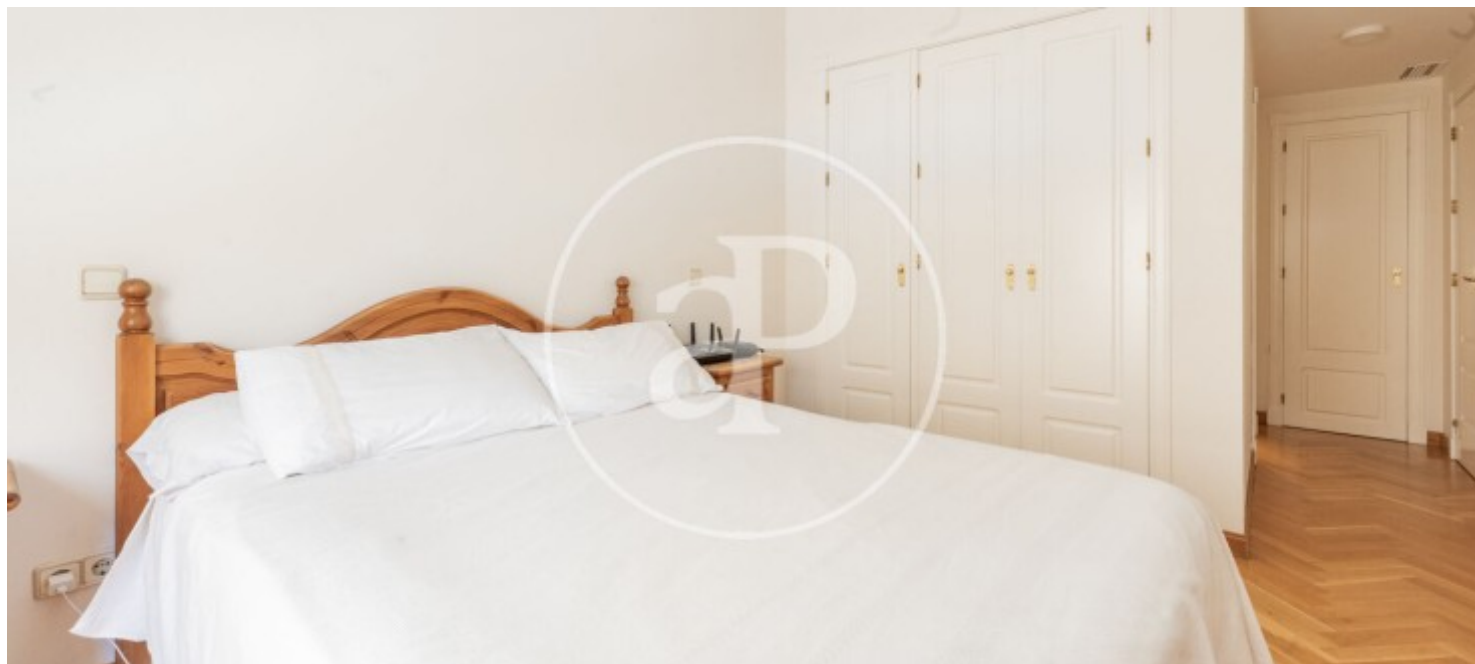
Vega de la Moraleja, San Sebastián de los Reyes

REF. VMN2507010



Vega de la Moraleja, San Sebastián de los Reyes

REF. VMN2507010



Los datos de cada inmueble no son parte de una oferta o contrato. No debe considerar exactos o factuales las declaraciones hechas por aProperties, verbalmente o por escrito, respecto del inmueble, el estado en que se encuentra o su valor. Las fotografías sólo muestran partes determinadas del inmueble tal y como eran en el momento que se tomaron. Las áreas, dimensiones y las distancias que se proporcionan sólo son aproximadas y deben ser comprobadas por el cliente. Las imágenes generadas por ordenador solo son una indicación de la posible apariencia del inmueble, y pueden cambiar en cualquier momento. La información respecto a un inmueble es susceptible de cambiar en cualquier momento.

Para **más información** o
para concertar una cita

apropertiesmadrid@aproperties.es
Tel: 91 800 54 65
www.aproperties.es