

Vega de la Moraleja, San Sebastián de los Reyes

REF. VMN2512012

# Ático dúplex en venta en Arroyo de la Vega de la Moraleja

## Características

Superficie  
**126 m<sup>2</sup>**

Dormitorios  
**2**

Baños  
**2**

- ✓ Calefacción
- ✓ AACC
- ✓ Terraza
- ✓ Ascensor
- ✓ Conserje
- ✓ Tiene parking

Precio

**720.000 €**



## Aproperties presenta éste exclusivo ático dúplex situado en Arroyo de la Vega.

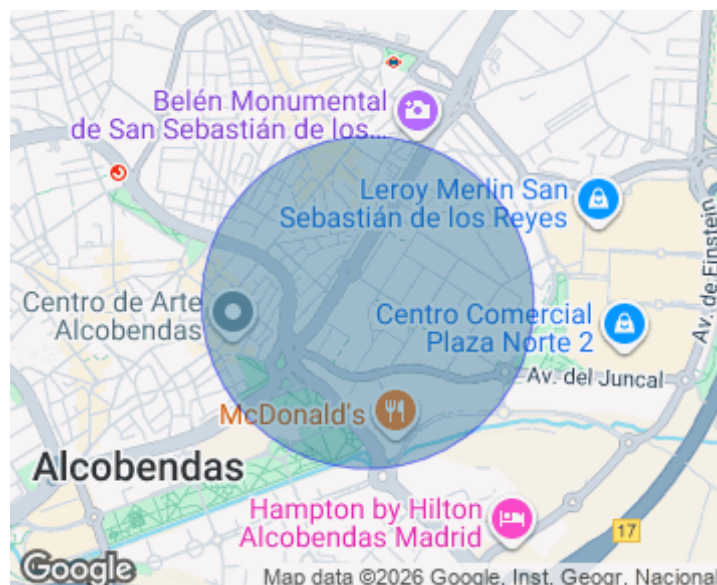
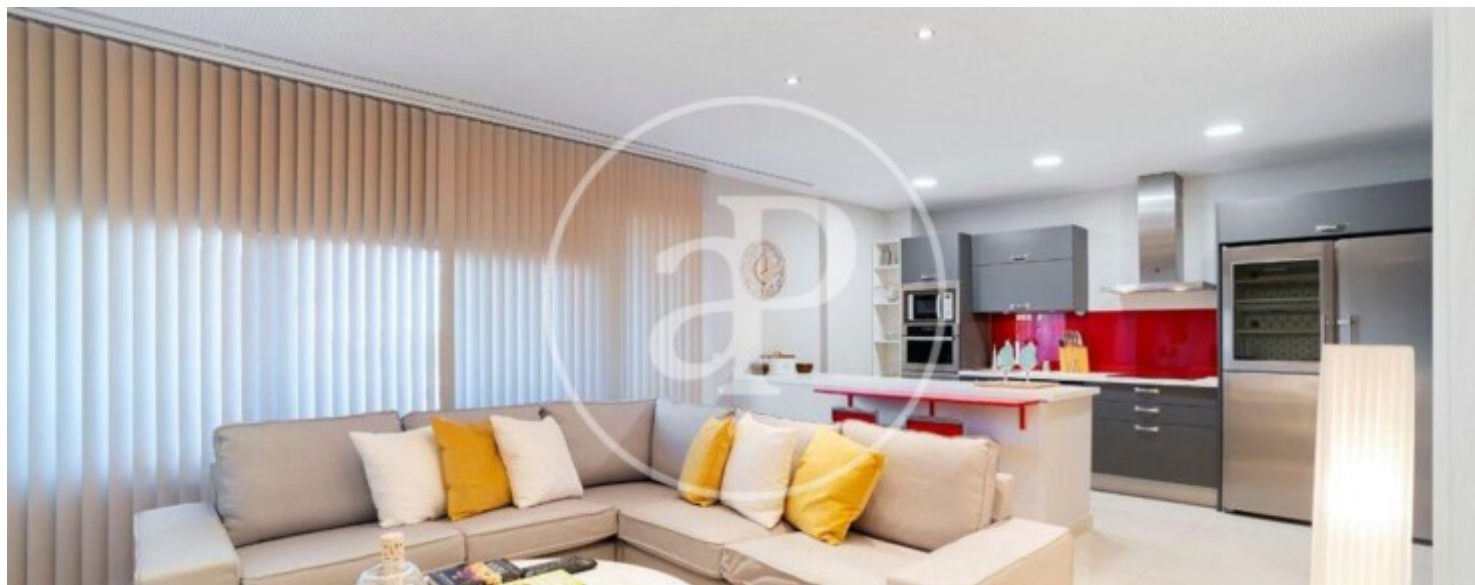
Consta de 174mts de los cuales 100mts son útiles y 74mts de terraza. En la primera planta nos encontramos con un espacioso salón comedor y cocina moderna y funcional integrada, equipada con todos los electrodomésticos, así como grandes ventanales que dan mucha luminosidad al espacio. En la entrada amplio armario gabanero y baño completo con ducha. El salón da acceso a una terraza de pasillo. En la segunda planta hay un estupendo espacio de paso que puede ser zona de estar o zona de trabajo. Consta de dos dormitorios, el

principal con armarios vestidos y de gran capacidad, un segundo dormitorio con un estupendo vestidor. Un baño completo con plato de ducha que pueden compartir ambos dormitorios. En esta segunda planta, tanto el dormitorio principal como la zona de paso tiene acceso con grandes ventanales que inundan el espacio de luz y ofrecen una conexión perfecta con el exterior a una magnífica terraza de 74mts, con estupendas vistas y muy privativo. Además cuenta con calefacción por conducto con bomba frío/calor con termostatos independientes arriba y abajo...

**Contacta con nosotros,**  
estaremos encantados de atenderte,  
para ofrecerte más detalles e información.

Vega de la Moraleja, San Sebastián de los Reyes

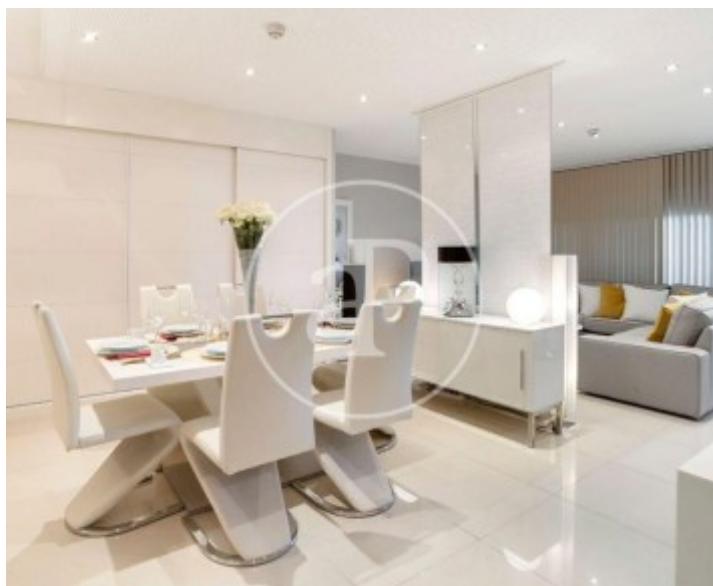
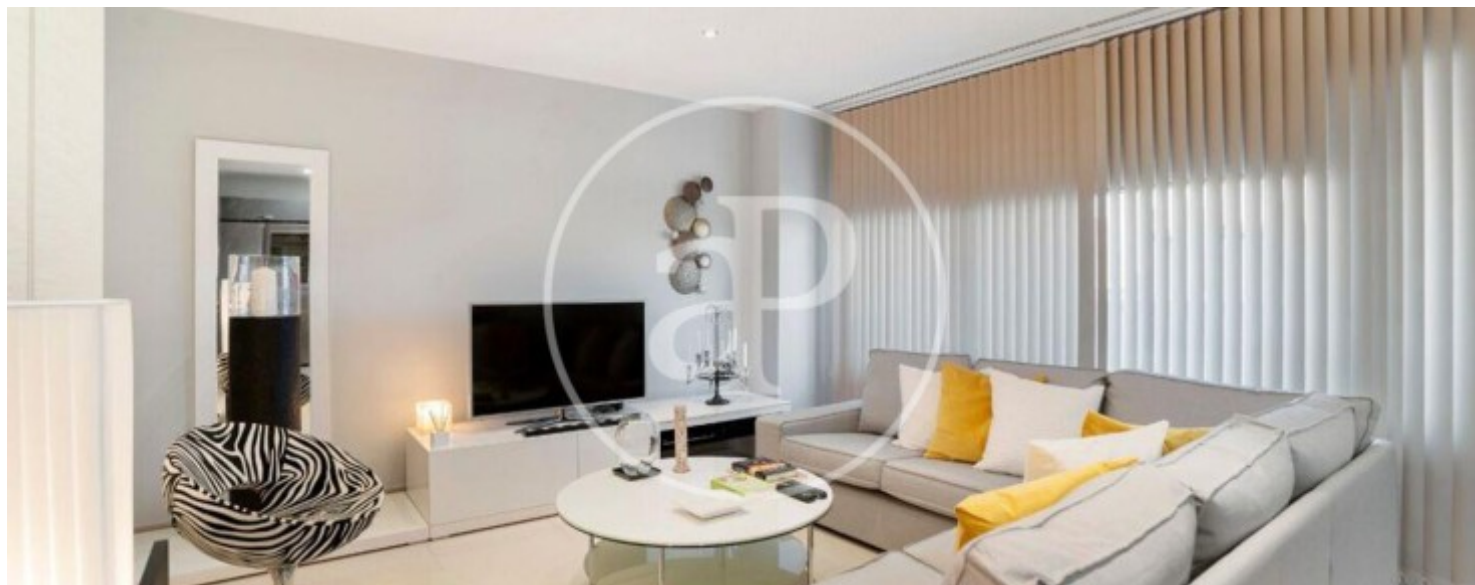
REF. VMN2512012





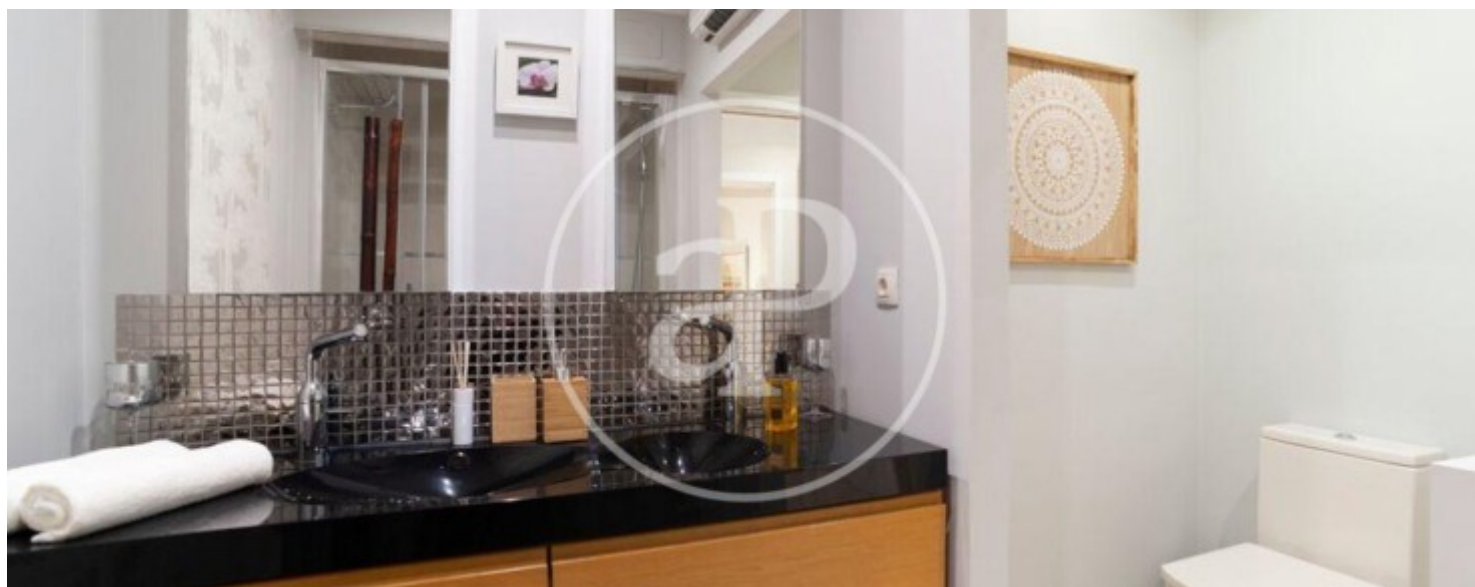
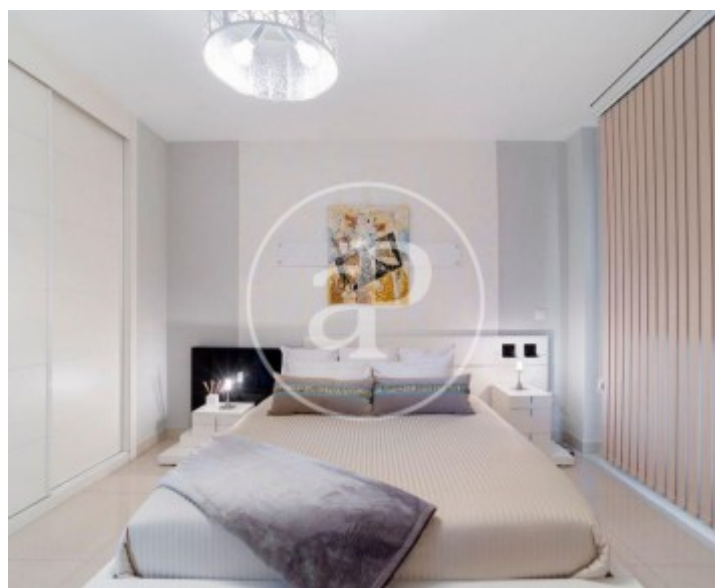
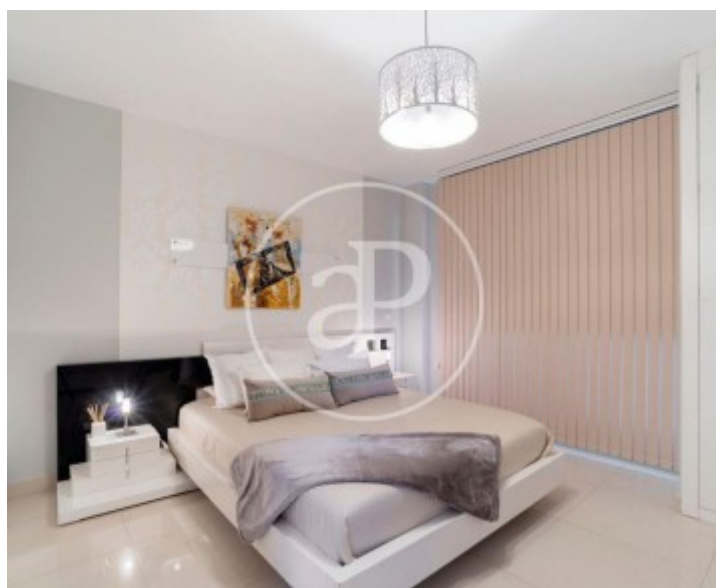
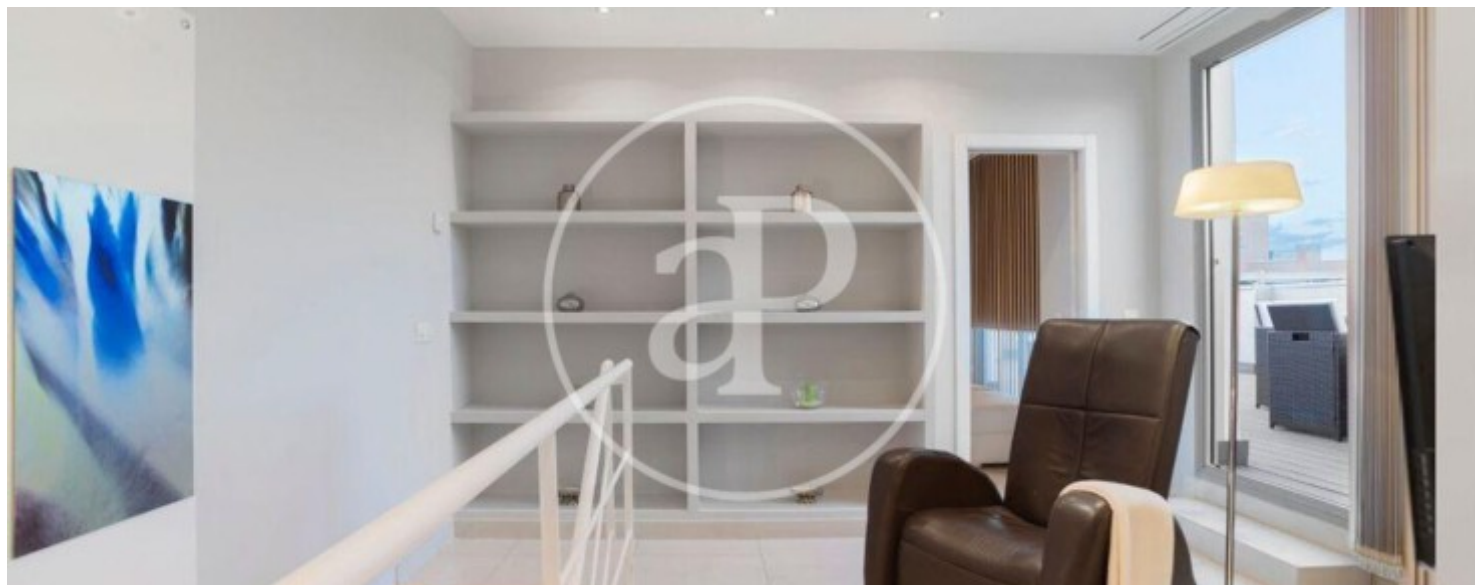
Vega de la Moraleja, San Sebastián de los Reyes

REF. VMN2512012



Vega de la Moraleja, San Sebastián de los Reyes

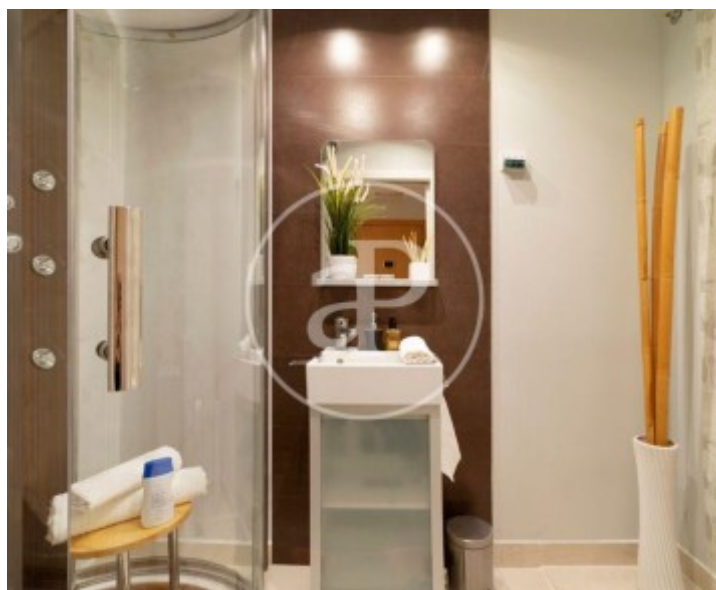
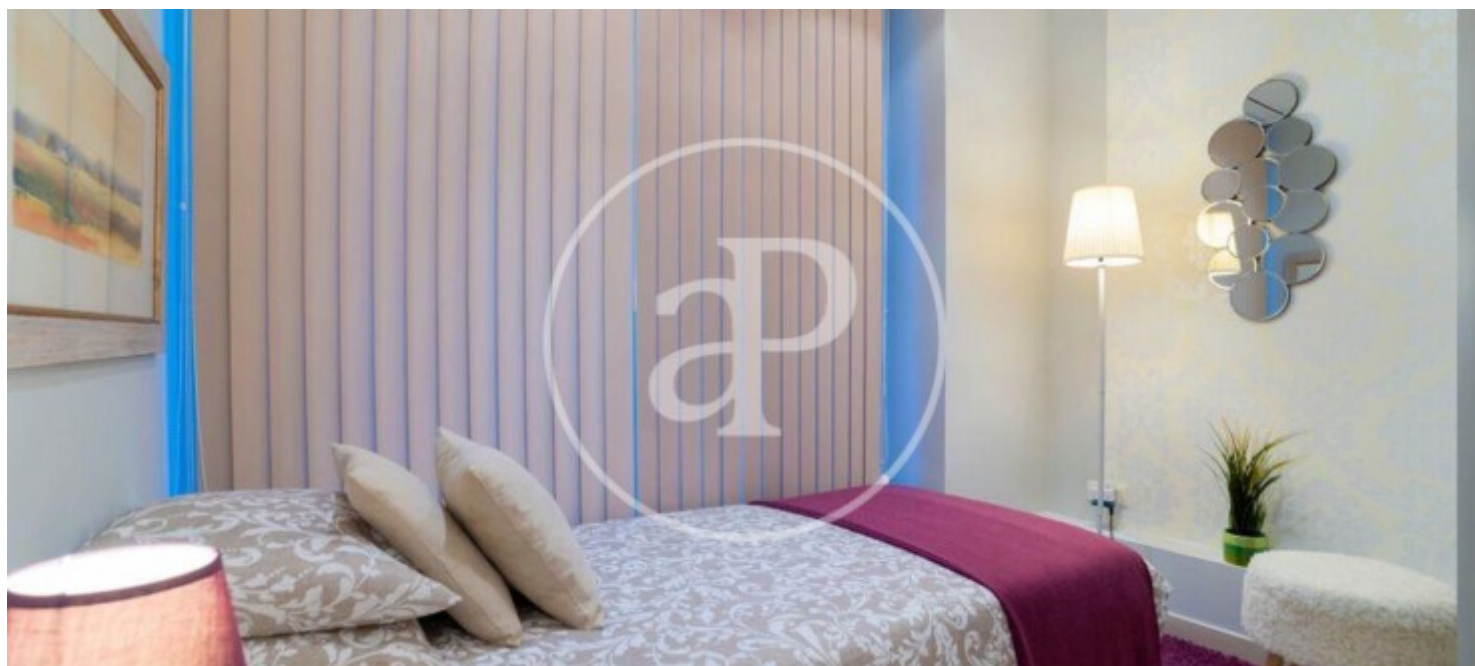
REF. VMN2512012





Vega de la Moraleja, San Sebastián de los Reyes

REF. VMN2512012



Los datos de cada inmueble no son parte de una oferta o contrato. No debe considerar exactos o factuales las declaraciones hechas por aProperties, verbalmente o por escrito, respecto del inmueble, el estado en que se encuentra o su valor. Las fotografías sólo muestran partes determinadas del inmueble tal y como eran en el momento que se tomaron. Las áreas, dimensiones y las distancias que se proporcionan sólo son aproximadas y deben ser comprobadas por el cliente. Las imágenes generadas por ordenador solo son una indicación de la posible apariencia del inmueble, y pueden cambiar en cualquier momento. La información respecto a un inmueble es susceptible de cambiar en cualquier momento.

Para **más información** o  
para concertar una cita

[apropertiesmadrid@aproperties.es](mailto:apropertiesmadrid@aproperties.es)  
Tel: 91 800 54 65  
[www.aproperties.es](http://www.aproperties.es)