

Club de Campo, San Sebastián de los Reyes

REF. VMN2607004

# Chalet en venta en Club de Campo

## Características

Superficie

**281 m<sup>2</sup>**

Dormitorios

**4**

Baños

**3**

- ✓ Calefacción
- ✓ AACC
- ✓ Piscina
- ✓ Conserje
- ✓ Trastero
- ✓ Patio
- ✓ Gimnasio
- ✓ Tiene parking

Precio

**839.000 €**



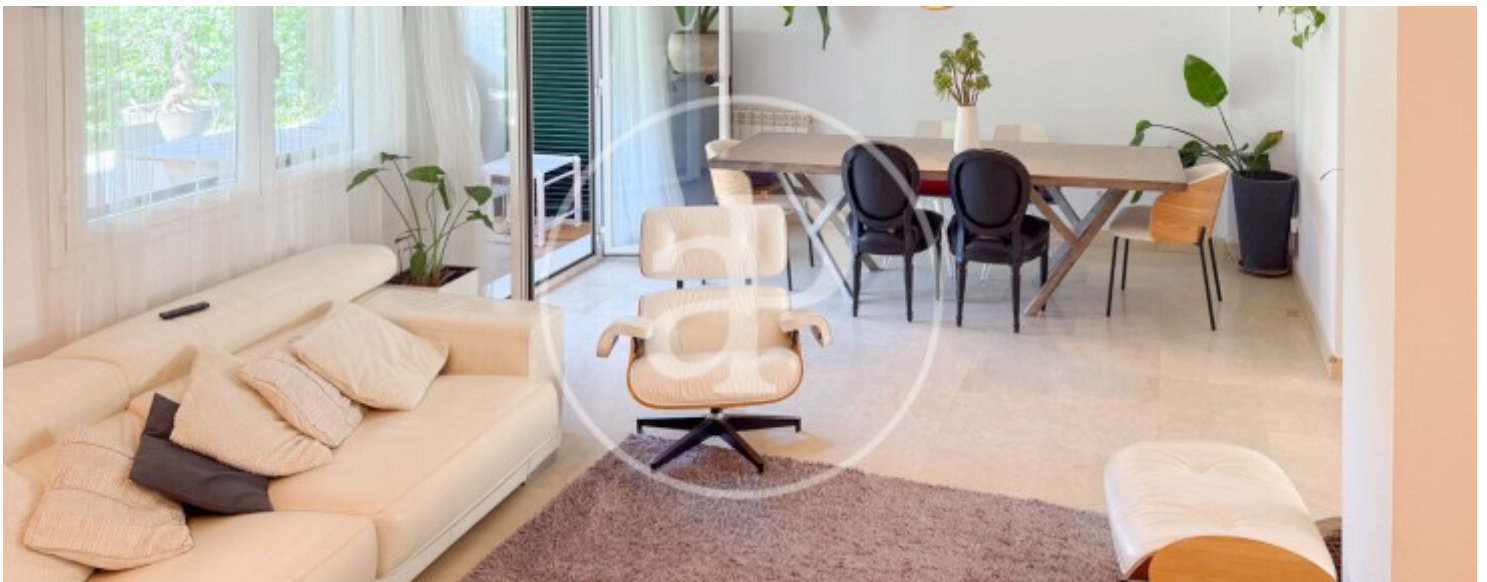
Vivienda única de 281 m<sup>2</sup> construidos según catastro en la prestigiosa urbanización "La Duquesa", en el corazón de Club de Campo (San Sebastián de los Reyes). Esta propiedad, reformada integralmente a finales de 2024, redefine la elegancia contemporánea con un diseño impecable y diáfano. Consta de 4 dormitorios, dos baños (uno en suite) y aseo con la siguiente distribución. Planta Superior: Alberga la Master Suite de Autor, un oasis privado que integra una elegante bañera exenta, baño con ducha de efecto cascada y tres zonas de vestidor. La zona familiar se completa con dos habitaciones infantiles y un baño completo adicional de diseño. Como cuarta estancia en esta planta, encontramos

el Home Office: un despacho doble bañado en luz natural y con vistas despejadas al campo, diseñado para ofrecer un entorno de trabajo privado e inspirador. Planta Principal: Un gran espacio abierto que conecta fluidamente el salón, el comedor y una cocina americana de diseño (calidades premium). La estancia se prolonga hacia el exterior mediante un porche cubierto con vistas frontales al campo de golf y un jardín privado con césped artificial y toldo motorizado. Esta planta se completa con un aseo de cortesía. Planta Sótano: Área...

**Contacta con nosotros,**  
estaremos encantados de atenderte,  
para ofrecerte más detalles e información.

Club de Campo, San Sebastián de los Reyes

REF. VMN2607004



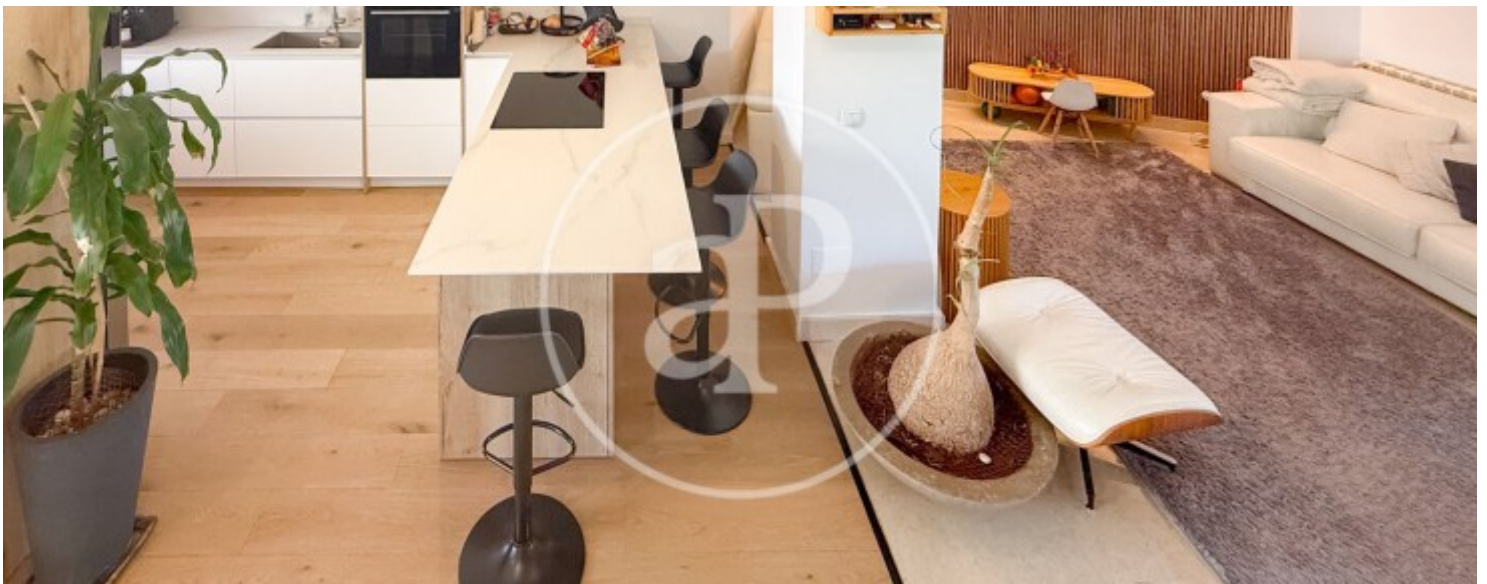
Club de Campo, San Sebastián de los Reyes

REF. VMN2607004



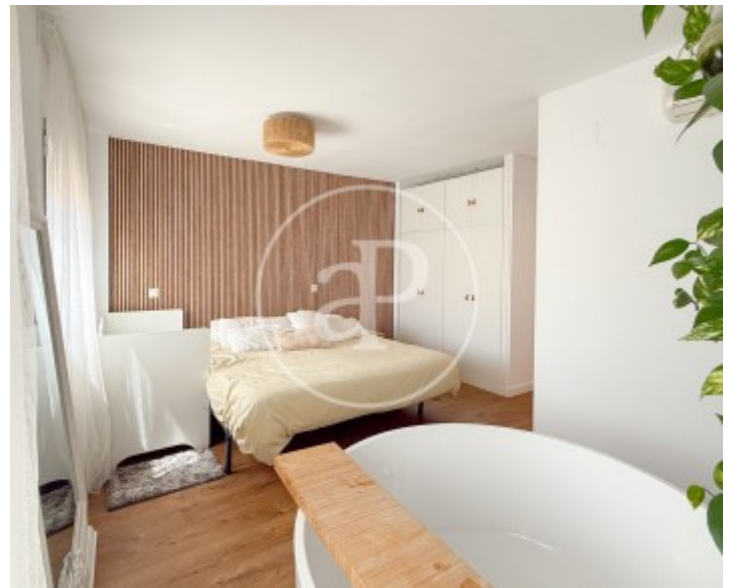
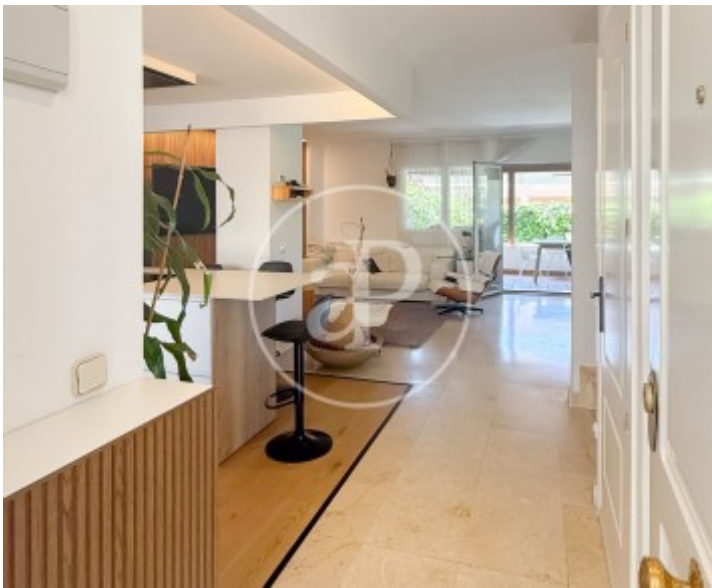
Club de Campo, San Sebastián de los Reyes

REF. VMN2607004



Club de Campo, San Sebastián de los Reyes

REF. VMN2607004



Los datos de cada inmueble no son parte de una oferta o contrato. No debe considerar exactos o factuales las declaraciones hechas por aProperties, verbalmente o por escrito, respecto del inmueble, el estado en que se encuentra o su valor. Las fotografías sólo muestran partes determinadas del inmueble tal y como eran en el momento que se tomaron. Las áreas, dimensiones y las distancias que se proporcionan sólo son aproximadas y deben ser comprobadas por el cliente. Las imágenes generadas por ordenador solo son una indicación de la posible apariencia del inmueble, y pueden cambiar en cualquier momento. La información respecto a un inmueble es susceptible de cambiar en cualquier momento.

Para **más información** o  
para concertar una cita

[apropertiesmadrid@aproperties.es](mailto:apropertiesmadrid@aproperties.es)  
Tel: 91 800 54 65  
[www.aproperties.es](http://www.aproperties.es)