

Ciudalcampo, San Sebastián de los Reyes

REF. VMN2302016

Casa en venta en Ciudalcampo.

Características

- ✓ Vistas
- ✓ Trastero
- ✓ Terraza
- ✓ Piscina
- ✓ Tiene parking
- ✓ Calefacción
- ✓ AACC
- ✓ Patio
- ✓ Vigilancia

Superficie

1.250 m²

Parcela

4.305 m²

Dormitorios

8

Baños

9



Precio

2.800.000 €

aProperties Real Estate presenta vivienda con excepcional ubicación y espectaculares vistas a la sierra de Madrid.

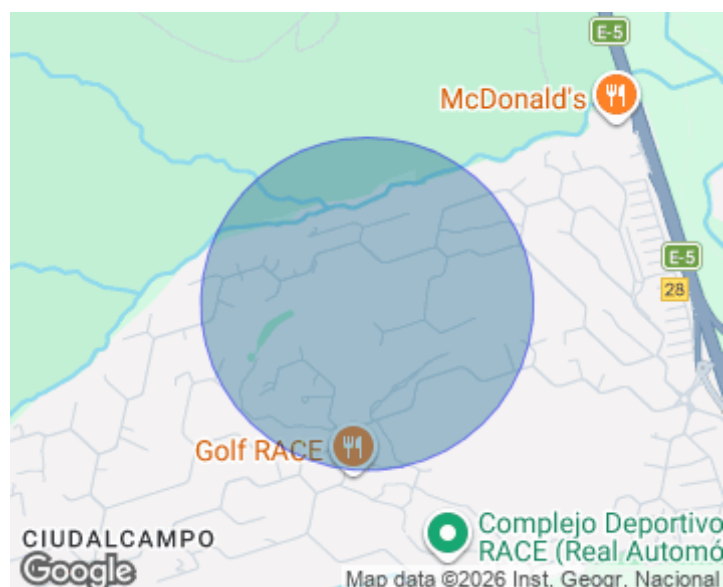
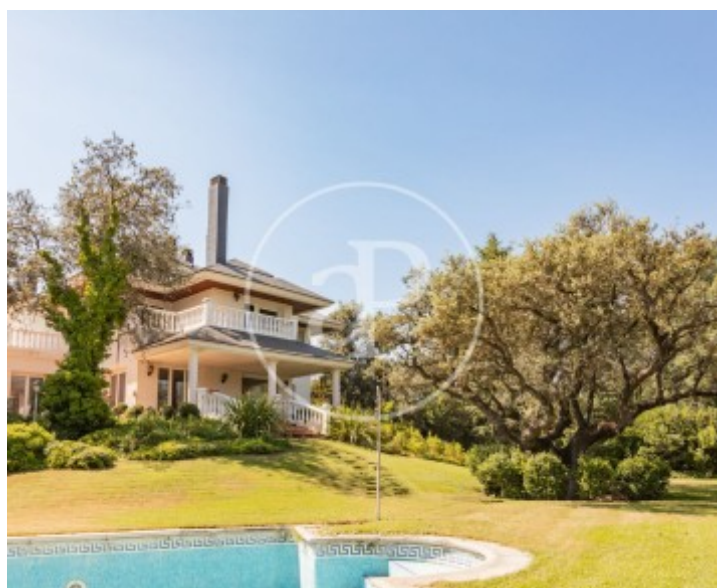
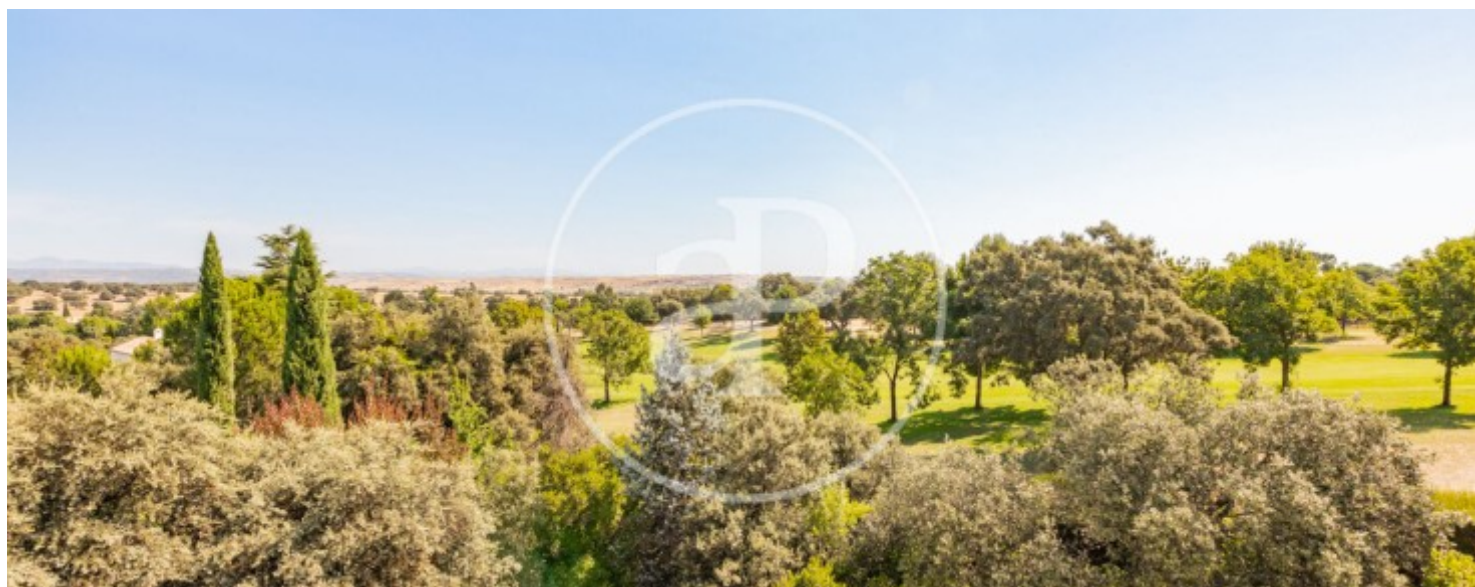
La parcela está ubicada en un cul-de-sac y da al campo de golf, lo que le confiere gran tranquilidad e independencia. La construcción es sólida y está muy bien conservada. Con enormes ventanales que proporcionan luz y vistas impresionantes, la vivienda, de 1.250 metros construidos, cuenta con una disposición muy cómoda y funcional. Las cuatro plantas se distribuyen de la siguiente manera: Planta principal: señorial recibidor que da paso a un amplio y luminoso salón-comedor con chimenea y

enormes ventanales con salida al jardín. El comedor tiene acceso directo a la cocina con office, zona de lavado, dormitorio de servicio con baño en suite y aseo de cortesía. Desde el recibidor accedemos a un despacho con una impresionante chimenea y amplios ventanales, y a una funcional sala de estar. Primera planta: desde una cómoda escalera de caracol que nace en el recibidor accedemos a la primera planta. Un amplio distribuidor da paso a cuatro dormitorios, todos ellos con baño en suite y salida a terraza con impresionantes vistas. El dormitorio principal...

Contacta con nosotros,
estaremos encantados de atenderte,
para ofrecerte más detalles e información.

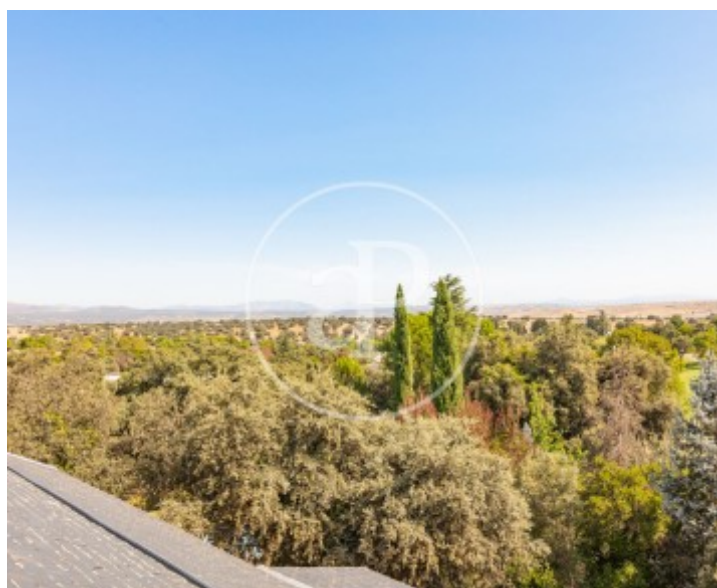
Ciudalcampo, San Sebastián de los Reyes

REF. VMN2302016



Ciudalcampo, San Sebastián de los Reyes

REF. VMN2302016



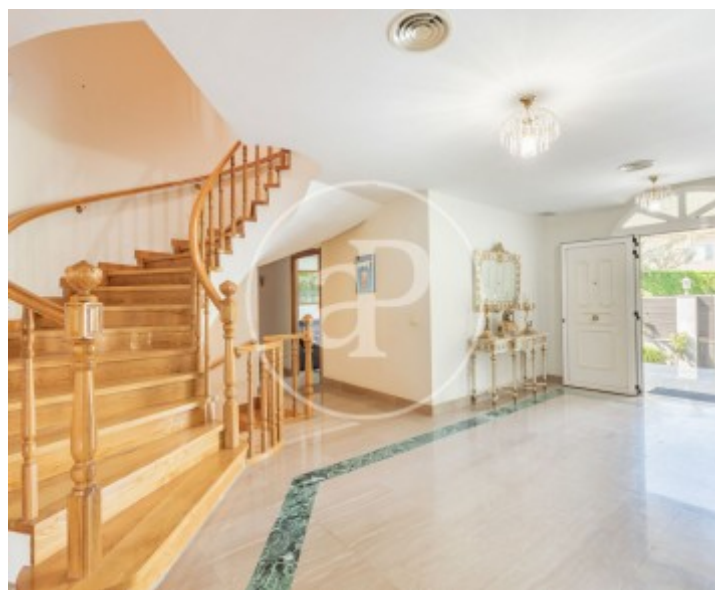
Ciudalcampo, San Sebastián de los Reyes

REF. VMN2302016



Ciudalcampo, San Sebastián de los Reyes

REF. VMN2302016



Los datos de cada inmueble no son parte de una oferta o contrato. No debe considerar exactos o factuales las declaraciones hechas por aProperties, verbalmente o por escrito, respecto del inmueble, el estado en que se encuentra o su valor. Las fotografías sólo muestran partes determinadas del inmueble tal y como eran en el momento que se tomaron. Las áreas, dimensiones y las distancias que se proporcionan sólo son aproximadas y deben ser comprobadas por el cliente. Las imágenes generadas por ordenador solo son una indicación de la posible apariencia del inmueble, y pueden cambiar en cualquier momento. La información respecto a un inmueble es susceptible de cambiar en cualquier momento.

Para **más información** o
para concertar una cita

apropertiesmadrid@aproperties.es
Tel: 91 800 54 65
www.aproperties.es