

Ciudalcampo, San Sebastián de los Reyes

REF. VMN2601005

Casa en venta en Ciudalcampo

Características

Superficie

615 m²

Parcela

3.061 m²

Dormitorios

5

Baños

5

- ✓ Vistas
- ✓ Trastero
- ✓ Piscina
- ✓ Tiene parking
- ✓ Calefacción
- ✓ Patio
- ✓ Vigilancia

Precio

2.790.000 €



aProperties presenta espectacular villa de estilo andaluz, ubicada en un entorno privilegiado, lindando con el Soto de Viñuelas, donde la naturaleza y la tranquilidad son los protagonistas.

La propiedad se alza sobre una parcela completamente llana de más de 3.000 m². Su cuidado jardín es un auténtico oasis, con frondosos árboles frutales, encinas centenarias, olivos y cipreses, además de una amplia pradera y distintos espacios pensados para el descanso y el ocio. La vivienda, recién reformada con exquisito gusto y mimo por su actual propietario, destaca por sus elementos

arquitectónicos únicos, como las elegantes puertas artesanales, los mosaicos de azulejos pintados a mano en Sevilla, los suelos de barro cocido y la espectacular escalera de hierro forjado, detalles que aportan carácter y convierten esta villa en una propiedad verdaderamente irrepetible. El acceso se realiza a través de un acogedor zaguán que da paso a la planta principal, donde encontramos un magnífico salón con chimenea, comedor, precioso patio interior de estilo morisco a doble altura, sin duda uno de los protagonistas de la...

Contacta con nosotros,
estaremos encantados de atenderte,
para ofrecerte más detalles e información.

Ciudalcampo, San Sebastián de los Reyes

REF. VMN2601005



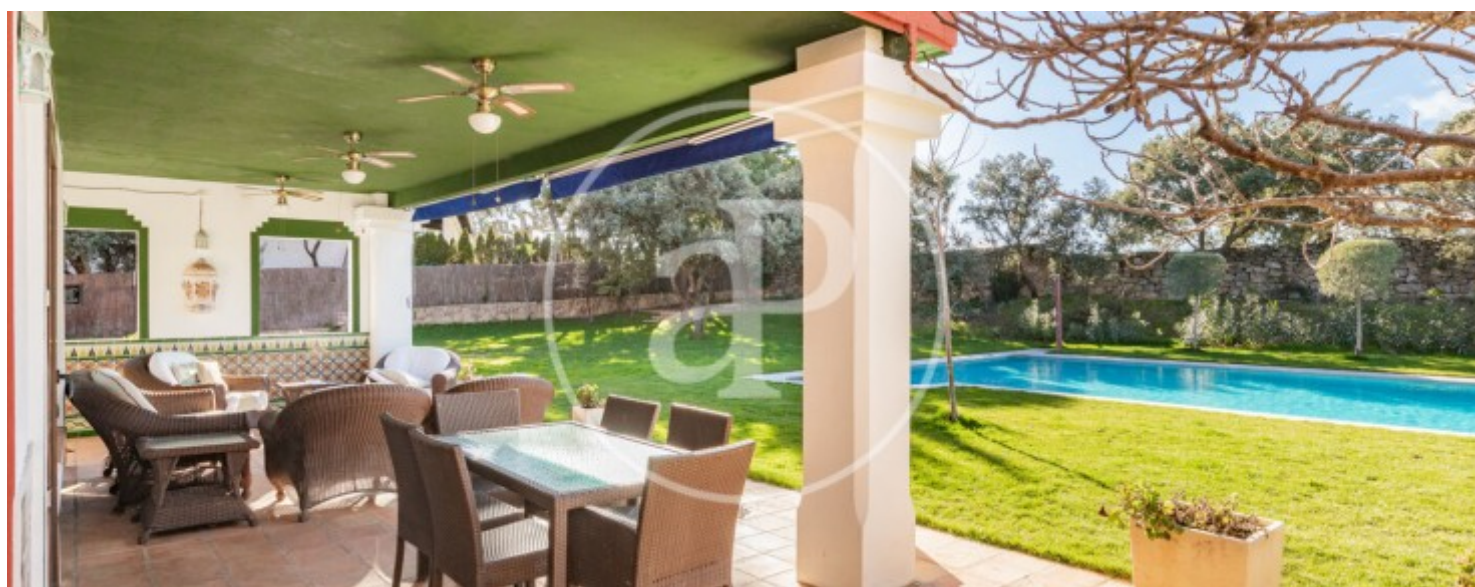
Ciudalcampo, San Sebastián de los Reyes

REF. VMN2601005



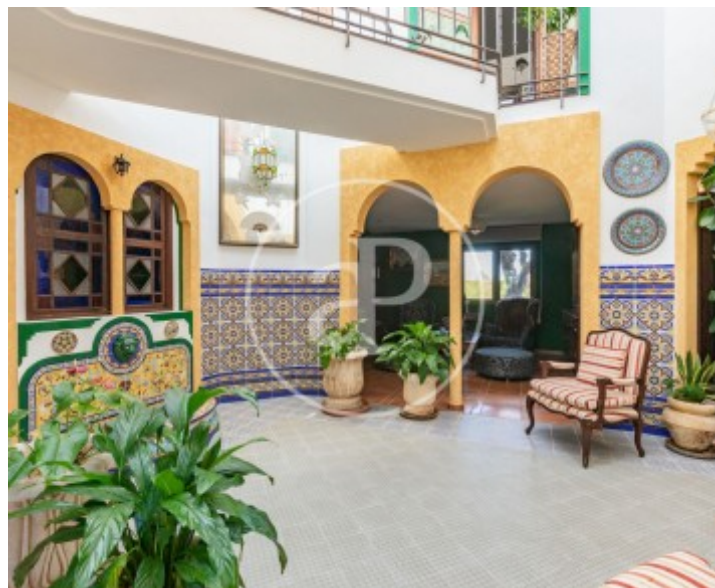
Ciudalcampo, San Sebastián de los Reyes

REF. VMN2601005



Ciudalcampo, San Sebastián de los Reyes

REF. VMN2601005



Los datos de cada inmueble no son parte de una oferta o contrato. No debe considerar exactos o factuales las declaraciones hechas por aProperties, verbalmente o por escrito, respecto del inmueble, el estado en que se encuentra o su valor. Las fotografías sólo muestran partes determinadas del inmueble tal y como eran en el momento que se tomaron. Las áreas, dimensiones y las distancias que se proporcionan sólo son aproximadas y deben ser comprobadas por el cliente. Las imágenes generadas por ordenador solo son una indicación de la posible apariencia del inmueble, y pueden cambiar en cualquier momento. La información respecto a un inmueble es susceptible de cambiar en cualquier momento.

Para **más información** o
para concertar una cita

apropertiesmadrid@aproperties.es
Tel: 91 800 54 65
www.aproperties.es