

Ciudalcampo, San Sebastián de los Reyes

REF. VMN2606006

# Casa en venta en Ciudalcampo

## Características

- ✓ Vistas
- ✓ AACC
- ✓ Patio
- ✓ Gimnasio
- ✓ Tiene parking
- ✓ Calefacción
- ✓ Terraza
- ✓ Piscina
- ✓ Vigilancia

Precio

**1.995.000 €**

Superficie  
**540 m<sup>2</sup>**

Dormitorios  
**4**

Baños  
**6**



**aProperties Real Estate presenta esta exclusiva villa independiente en Ciudalcampo, una de las urbanizaciones privadas más demandadas del norte de Madrid.**

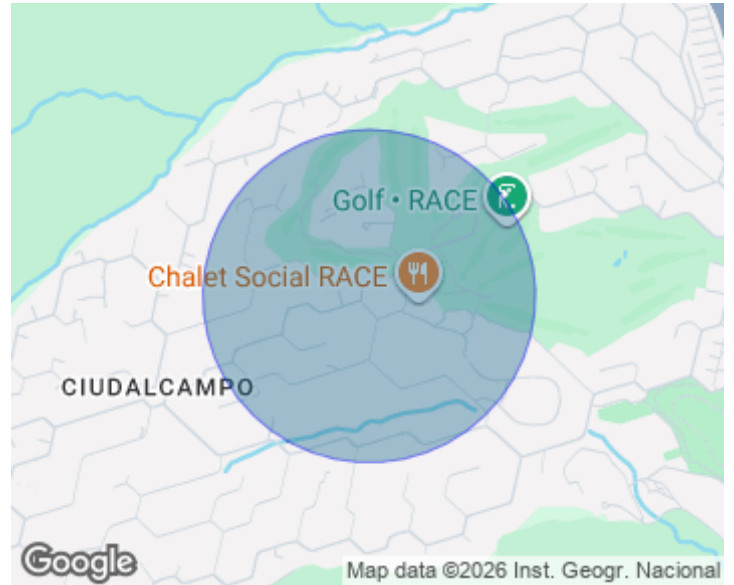
Orientada al sur y rodeada de un jardín consolidado con espectaculares vistas, la vivienda destaca por su arquitectura contemporánea de estilo ibicenco, sus grandes ventanales y una luminosidad excepcional en todas las estancias. La propiedad ha sido completamente reformada recientemente, ofreciendo una combinación muy equilibrada entre diseño actual, amplitud y confort. La casa se distribuye en tres plantas principales. En la planta de acceso encontramos un amplio hall de

entrada, gran salón-comedor con diferentes ambientes y salida directa a una amplia terraza conectada con el jardín, cocina abierta con zona office, aseo de cortesía y dormitorio principal con vestidor y baño en suite. La planta superior dispone de dos dormitorios en suite, uno de ellos con una agradable salita de estar o despacho. En la planta baja se ubican un segundo salón o cuarto de juegos, gimnasio, baño completo y una espectacular piscina climatizada interior. Además, cuenta con garaje cerrado para dos coches y un apartamento independiente...

**Contacta con nosotros,**  
estaremos encantados de atenderte,  
para ofrecerte más detalles e información.

Ciudalcampo, San Sebastián de los Reyes

REF. VMN2606006



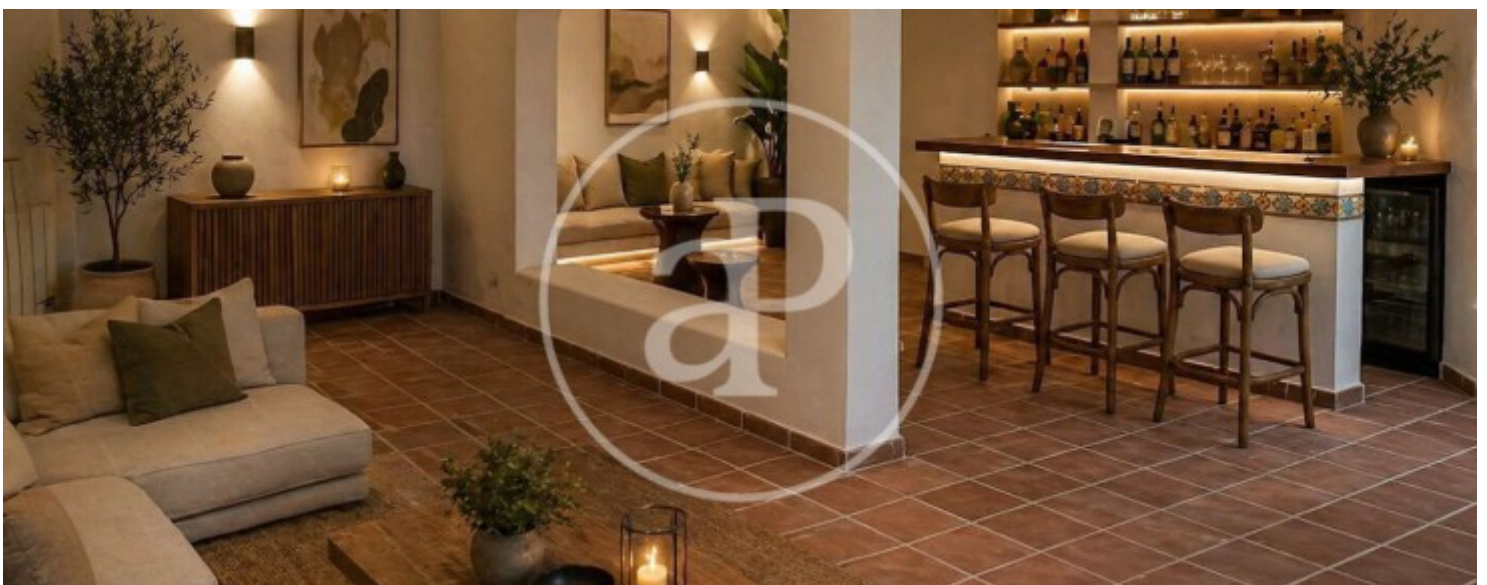
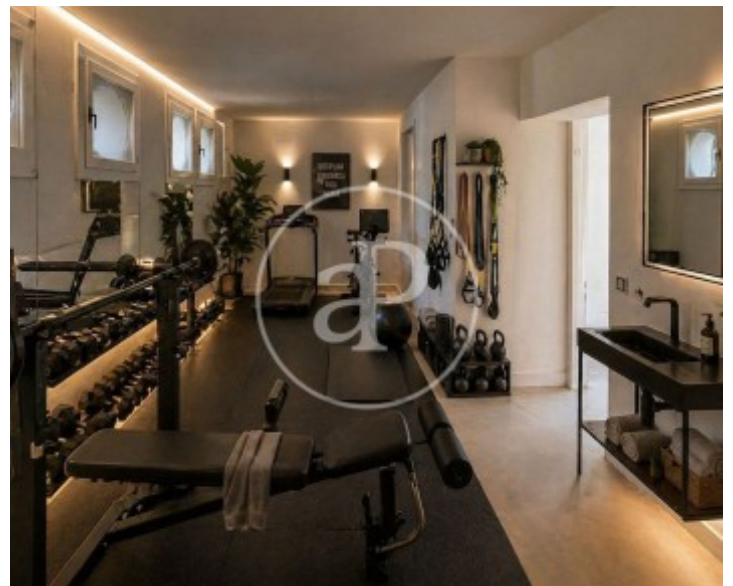
Ciudalcampo, San Sebastián de los Reyes

REF. VMN2606006



Ciudalcampo, San Sebastián de los Reyes

REF. VMN2606006



Ciudalcampo, San Sebastián de los Reyes

REF. VMN2606006



Los datos de cada inmueble no son parte de una oferta o contrato. No debe considerar exactos o factuales las declaraciones hechas por aProperties, verbalmente o por escrito, respecto del inmueble, el estado en que se encuentra o su valor. Las fotografías sólo muestran partes determinadas del inmueble tal y como eran en el momento que se tomaron. Las áreas, dimensiones y las distancias que se proporcionan sólo son aproximadas y deben ser comprobadas por el cliente. Las imágenes generadas por ordenador solo son una indicación de la posible apariencia del inmueble, y pueden cambiar en cualquier momento. La información respecto a un inmueble es susceptible de cambiar en cualquier momento.

Para **más información** o  
para concertar una cita

[apropertiesmadrid@aproperties.es](mailto:apropertiesmadrid@aproperties.es)  
Tel: 91 800 54 65  
[www.aproperties.es](http://www.aproperties.es)