

Ciudalcampo, San Sebastián de los Reyes

REF. VMN2402010

Casa en venta en Ciudalcampo

Características

Superficie

535 m²

Dormitorios

4

Baños

5

- ✓ Vistas
- ✓ Trastero
- ✓ Patio
- ✓ Vigilancia
- ✓ Calefacción
- ✓ AACC
- ✓ Piscina
- ✓ Tiene parking

Precio

2.660.000 €



aProperties Real Estate presenta excepcional chalet, con mucho carácter y ubicación excelente, lindando con el Coto de la Pesadilla, integrado en el parque de la Cuenca Alta del Manzanares.

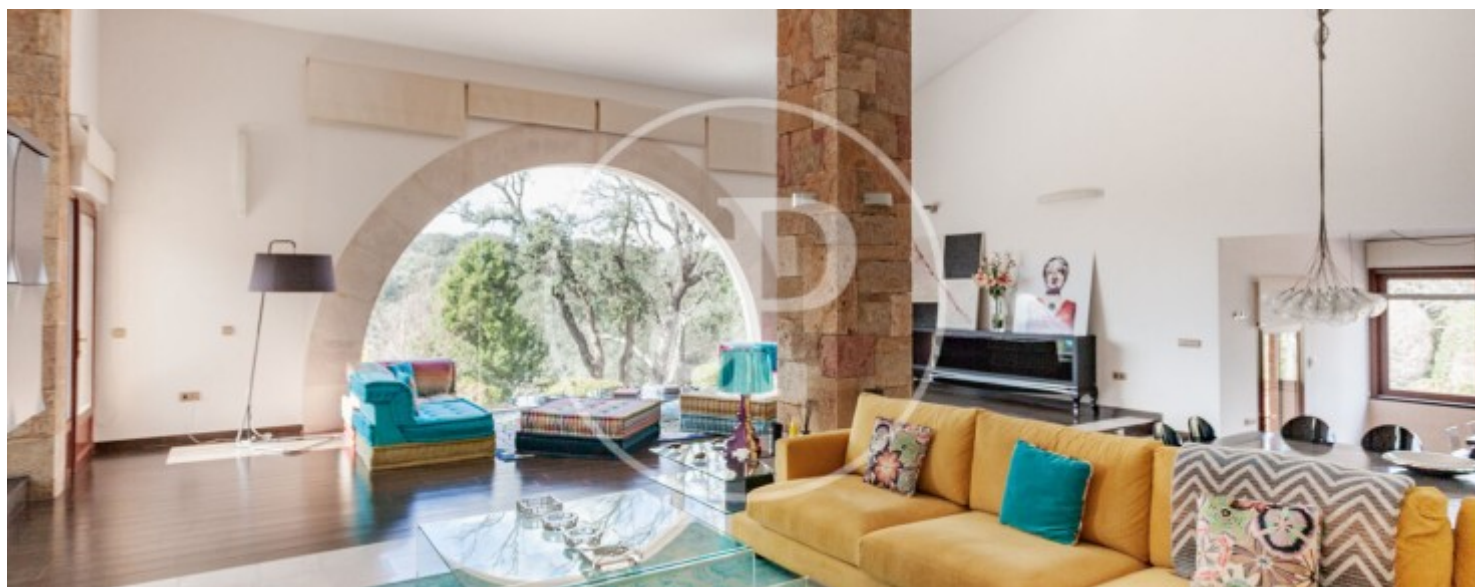
La parcela, de 2.918m², goza de gran intimidad y tranquilidad. La vivienda, de 535m², cuenta con amplias y luminosas estancias, materiales de primerísima calidad y una cómoda distribución. Planta principal: el carácter que tiene la vivienda se respira desde el primer momento. La entrada de la casa da paso a un enorme hall con gran ventanal y techos altos, desde el que se accede al espectacular salón a doble altura, con

diferentes ambientes y niveles (zona de estar, zona de tv y comedor) y grandes ventanales con vistas al campo. El salón comunica con una moderna y amplia cocina, con isla central y office. Desde ambas estancias se accede a la piscina y a un agradable porche con zona de barbacoa. En esta planta también encontramos un aseo de cortesía y en el ala opuesta al salón, dos dormitorios gemelos, con baño en suite, sala de estar y zona de descanso en mezzanine. Planta primera: desde el hall se accede a esta planta mediante una imponente escalera de corte...

Contacta con nosotros,
estaremos encantados de atenderte,
para ofrecerte más detalles e información.

Ciudalcampo, San Sebastián de los Reyes

REF. VMN2402010



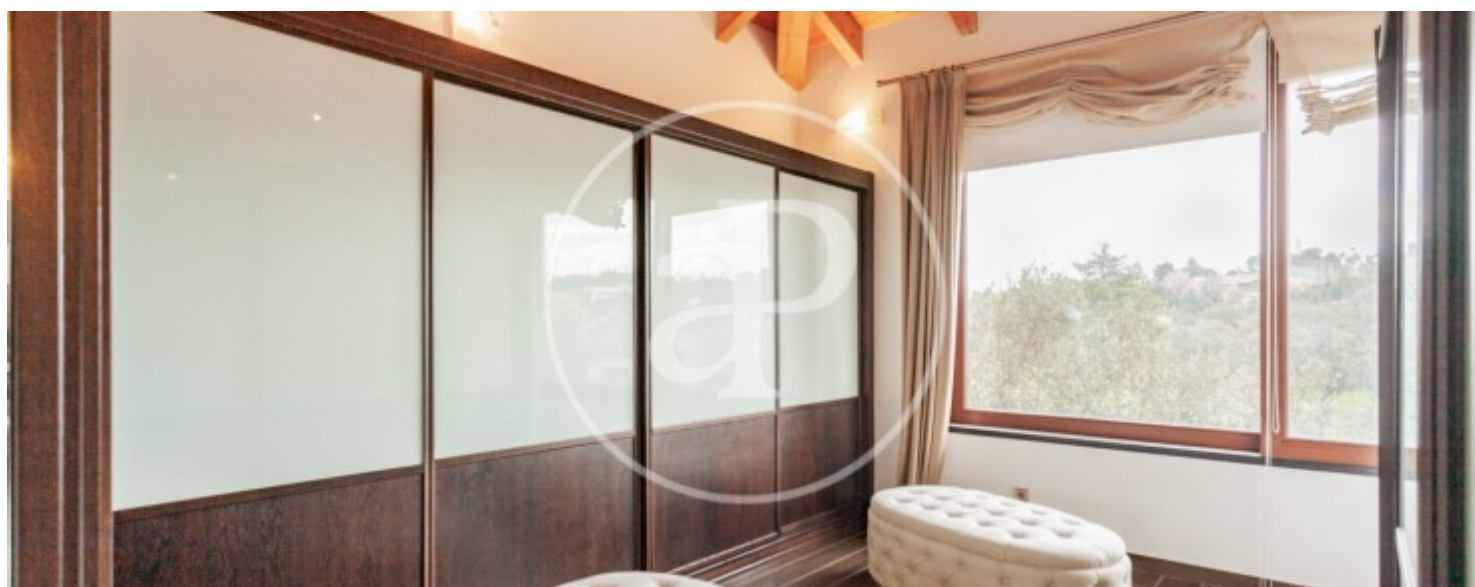
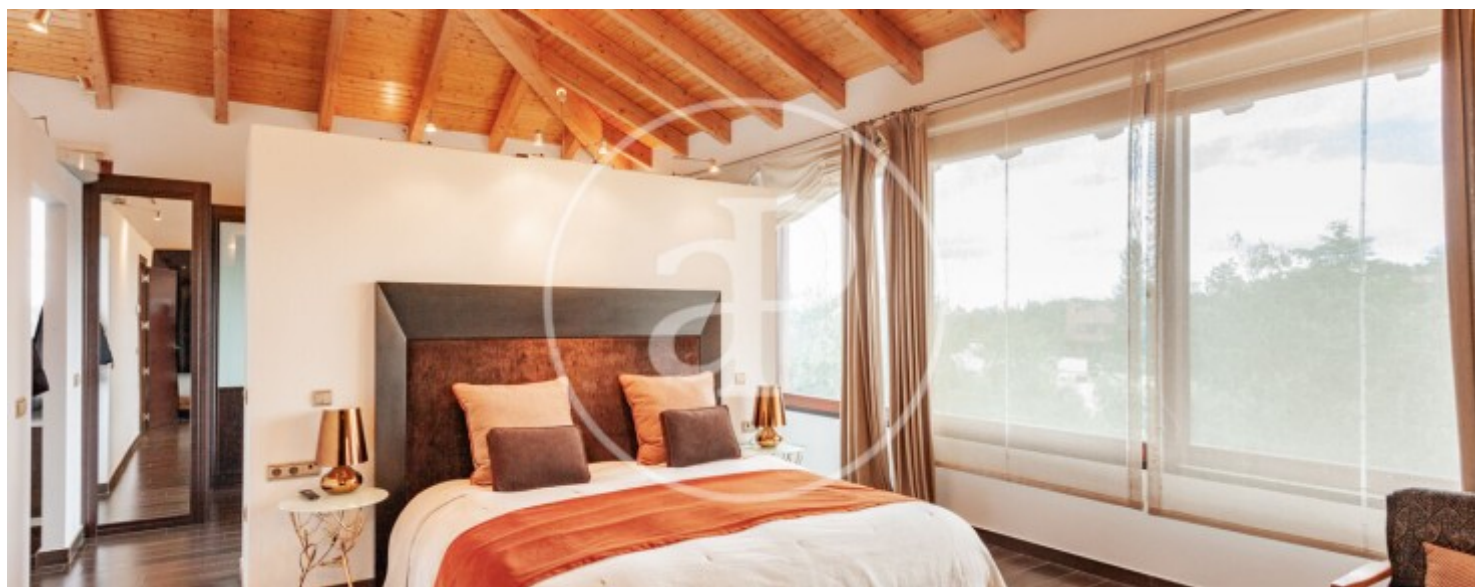
Ciudalcampo, San Sebastián de los Reyes

REF. VMN2402010



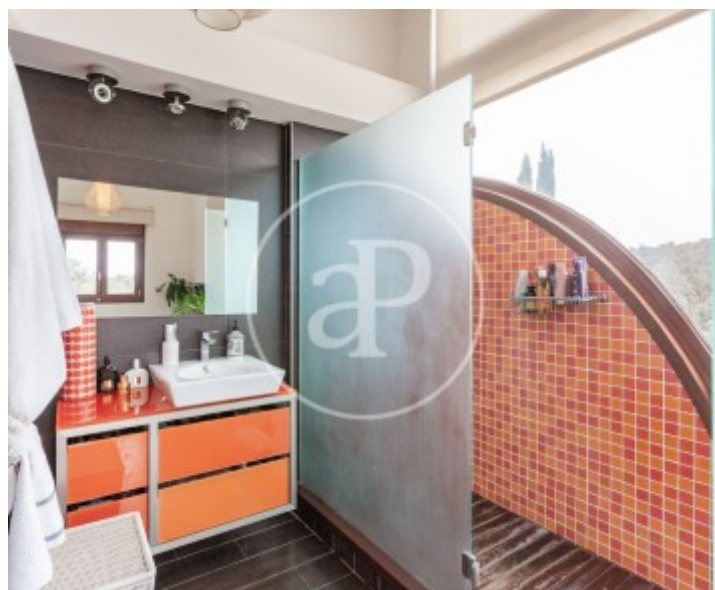
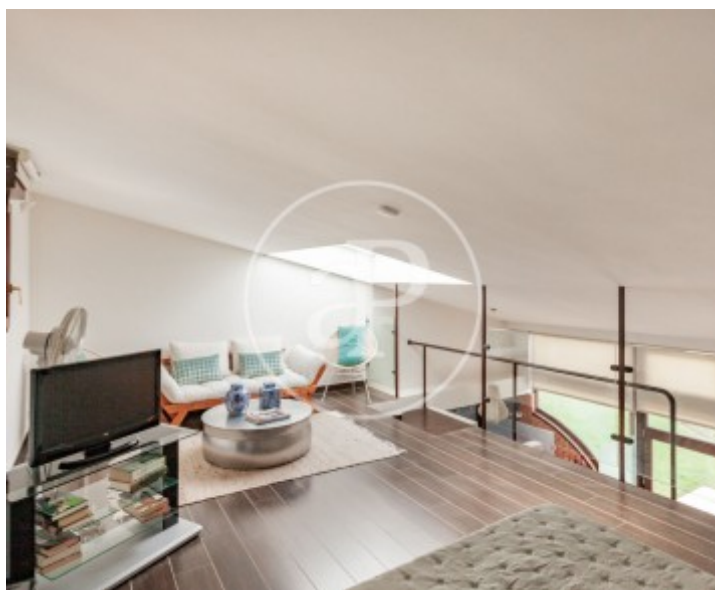
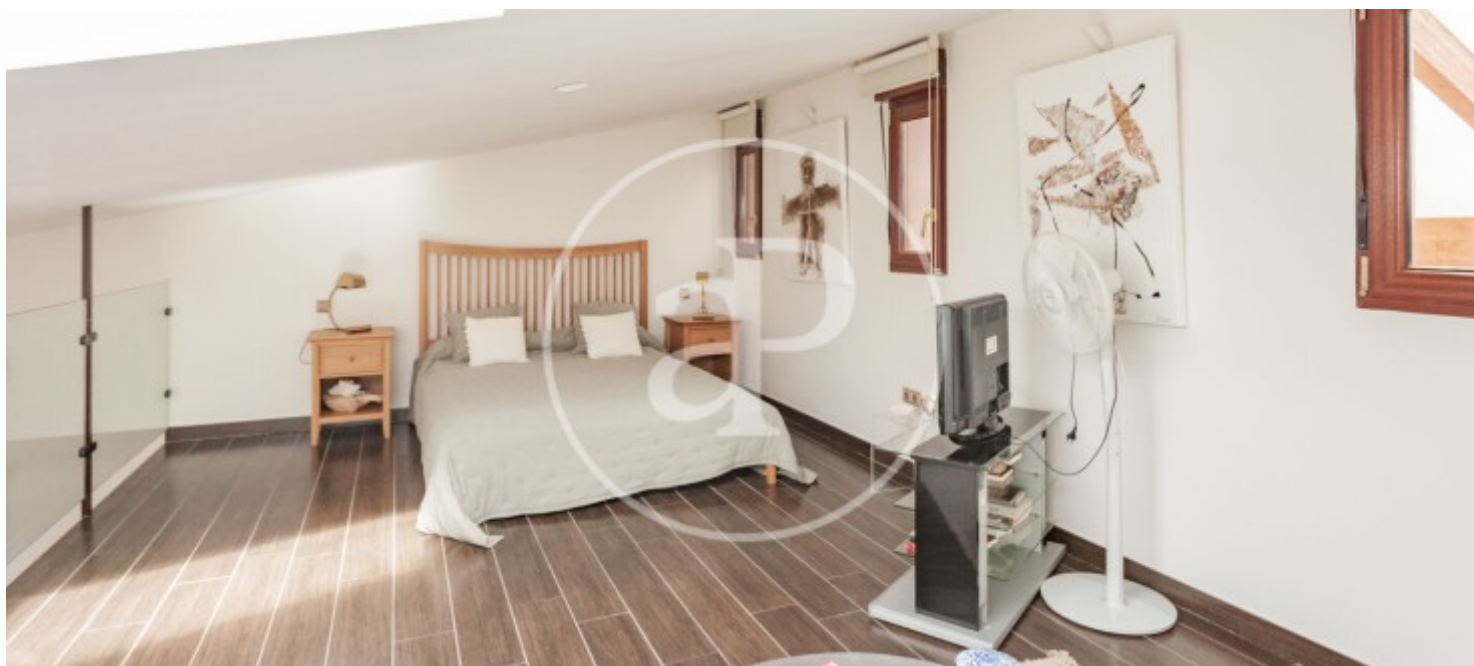
Ciudalcampo, San Sebastián de los Reyes

REF. VMN2402010



Ciudalcampo, San Sebastián de los Reyes

REF. VMN2402010



Los datos de cada inmueble no son parte de una oferta o contrato. No debe considerar exactos o factuales las declaraciones hechas por aProperties, verbalmente o por escrito, respecto del inmueble, el estado en que se encuentra o su valor. Las fotografías sólo muestran partes determinadas del inmueble tal y como eran en el momento que se tomaron. Las áreas, dimensiones y las distancias que se proporcionan sólo son aproximadas y deben ser comprobadas por el cliente. Las imágenes generadas por ordenador solo son una indicación de la posible apariencia del inmueble, y pueden cambiar en cualquier momento. La información respecto a un inmueble es susceptible de cambiar en cualquier momento.

Para **más información** o
para concertar una cita

apropertiesmadrid@aproperties.es
Tel: 91 800 54 65
www.aproperties.es