

Ciudalcampo, San Sebastián de los Reyes

REF. VMN2401007

# Casa en venta en Ciudalcampo

## Características

- ✓ Vistas
- ✓ Trastero
- ✓ Terraza
- ✓ Piscina
- ✓ Tiene parking
- ✓ Calefacción
- ✓ AACC
- ✓ Patio
- ✓ Vigilancia

Superficie  
**507 m<sup>2</sup>**

Dormitorios  
**6**

Baños  
**6**

Precio  
**2.600.000 €**



aProperties Real Estate presenta exclusiva villa, recién reformada por una interiorista de prestigio, ubicada en una de las mejores zonas de la urbanización, a pocos minutos del control de acceso a la misma, en un cul-de-sac con vistas espectaculares a la sierra de Madrid. La parcela, de 2.843m<sup>2</sup>, goza de gran intimidad y tranquilidad. La vivienda, de 507m<sup>2</sup>, cuenta con amplias y luminosas estancias, una cómoda distribución y materiales de primerísima calidad y gran gusto (piedra caliza, suelos de tarima de roble, cocina y baño de excelente diseño y calidades). La vivienda dispone de dos zonas bien diferenciadas, una zona social, ideal para disfrutar de familiares y amigos, y otra más privada, muy agradable y acogedora, con acceso al

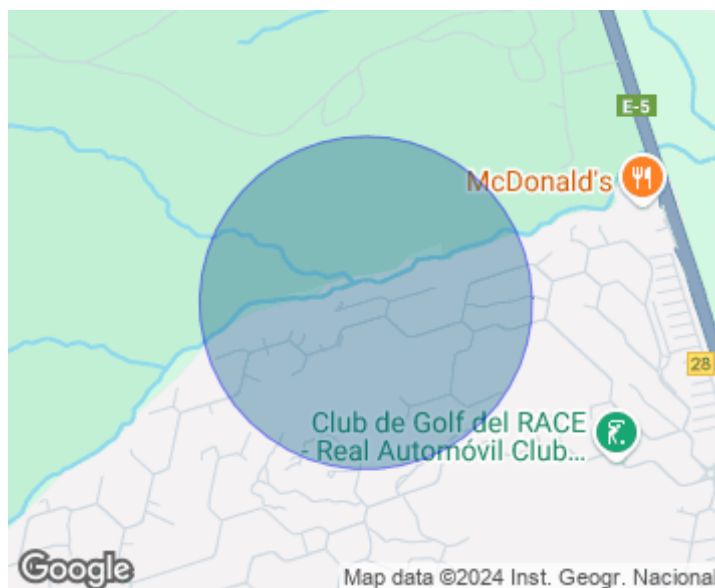
jardín y piscina. Desde la entrada principal accedemos a la zona social. El hall abre paso a un salón comedor con varios ambientes, agradable sala de estar con chimenea, espectacular comedor con enormes ventanales y vistas al campo y a continuación, y en otro ambiente diferenciado por una cristalera, un segundo salón con chimenea. En la misma zona social hay una elegante cocina de apoyo, negra y dorada, y un aseo de cortesía. Desde el comedor y la cocina se accede a una agradable terraza techada de unos 50m<sup>2</sup>. Desde la planta principal se...

**Contacta con nosotros,**  
estaremos encantados de atenderte,  
para ofrecerte más detalles e información.



Ciudalcampo, San Sebastián de los Reyes

REF. VMN2401007





Ciudalcampo, San Sebastián de los Reyes

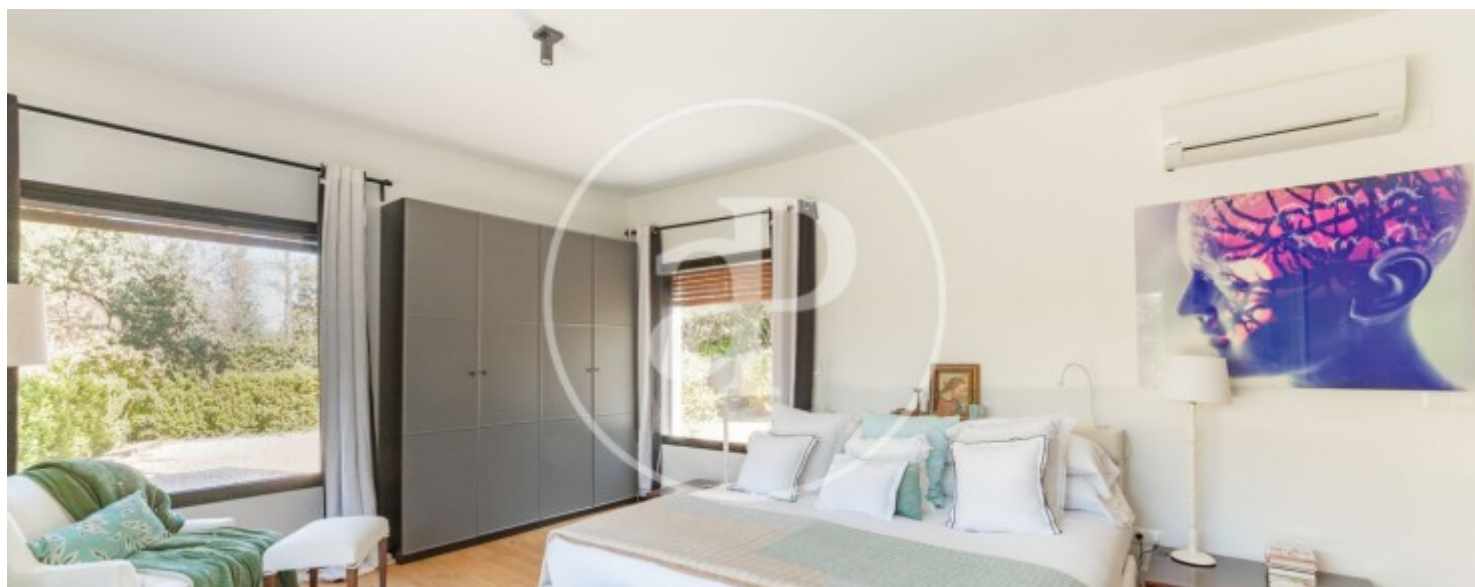
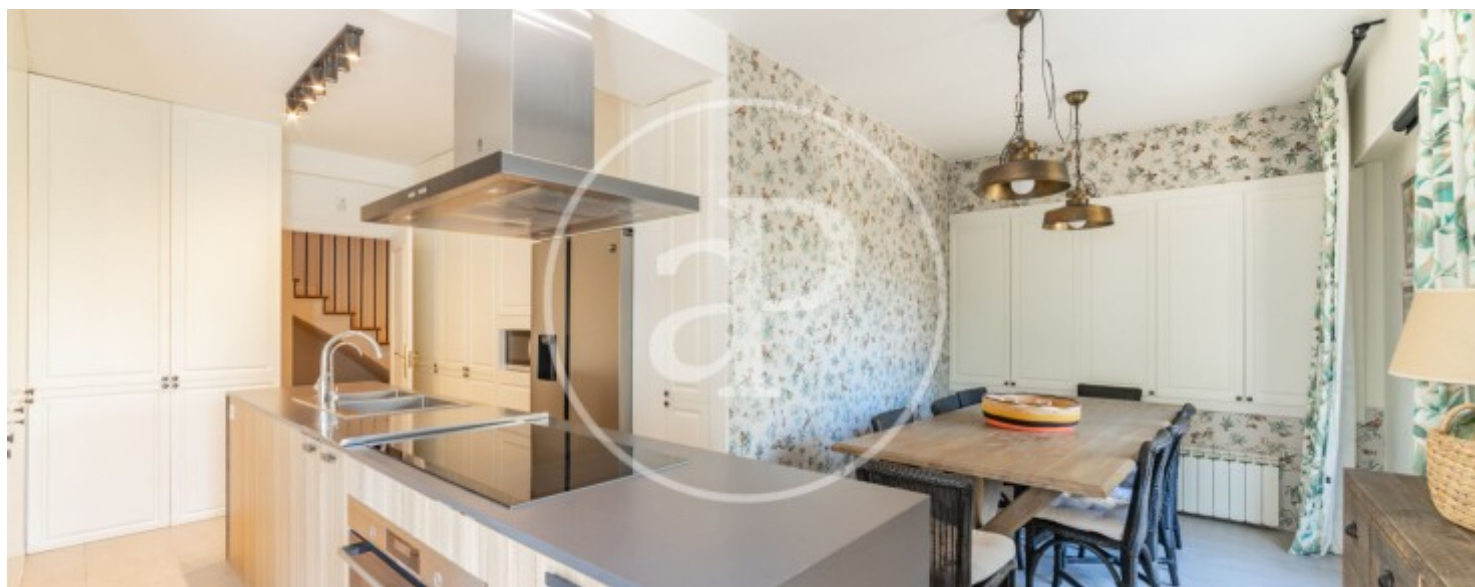
REF. VMN2401007





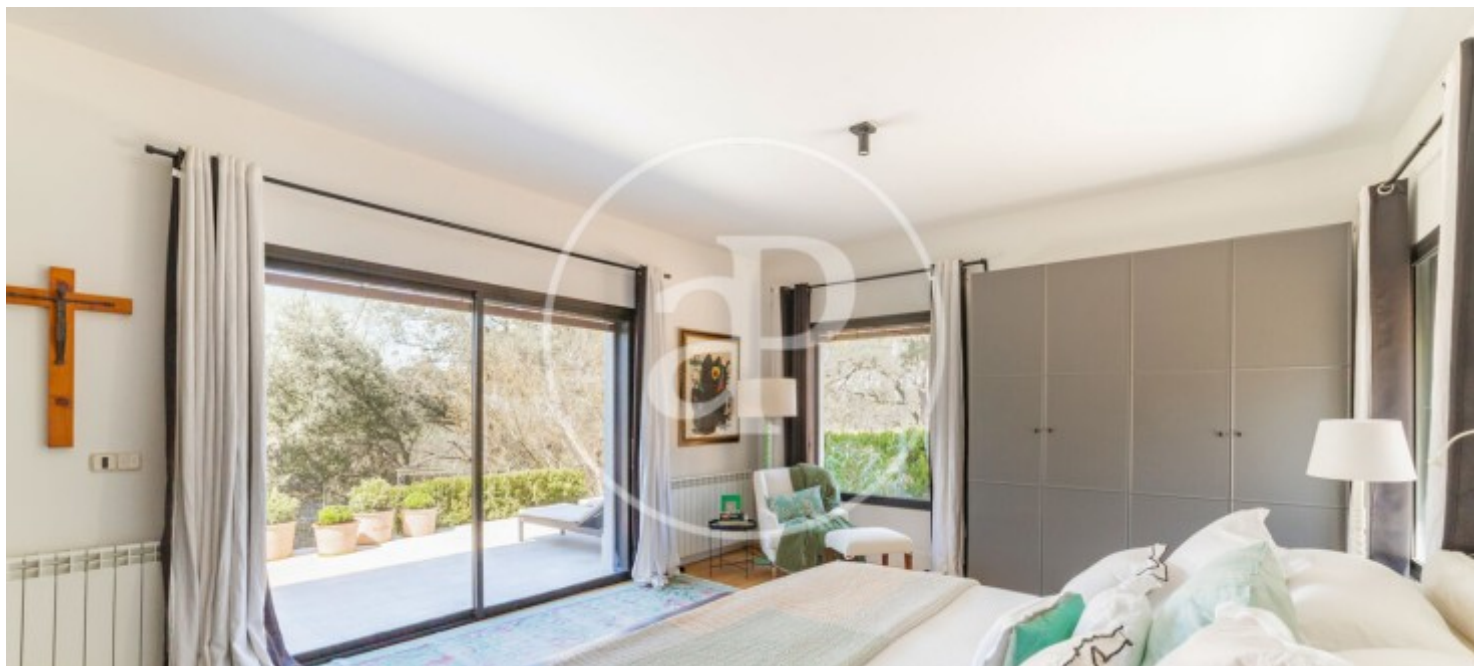
Ciudalcampo, San Sebastián de los Reyes

REF. VMN2401007



Ciudalcampo, San Sebastián de los Reyes

REF. VMN2401007



Los datos de cada inmueble no son parte de una oferta o contrato. No debe considerar exactos o factuales las declaraciones hechas por aProperties, verbalmente o por escrito, respecto del inmueble, el estado en que se encuentra o su valor. Las fotografías sólo muestran partes determinadas del inmueble tal y como eran en el momento que se tomaron. Las áreas, dimensiones y las distancias que se proporcionan sólo son aproximadas y deben ser comprobadas por el cliente. Las imágenes generadas por ordenador solo son una indicación de la posible apariencia del inmueble, y pueden cambiar en cualquier momento. La información respecto a un inmueble es susceptible de cambiar en cualquier momento.

Para **más información** o  
para concertar una cita

[apropertiesmadrid@aproperties.es](mailto:apropertiesmadrid@aproperties.es)  
Tel: 91 800 54 65  
[www.aproperties.es](http://www.aproperties.es)