

Ciudalcampo, San Sebastián de los Reyes

REF. VMN2406003

Casa en venta en Ciudalcampo

Características

Superficie
497 m²

Parcela
3.030 m²

Dormitorios
6

Baños
5

- ✓ Vistas
- ✓ Trastero
- ✓ Piscina
- ✓ Tiene parking
- ✓ Calefacción
- ✓ Patio
- ✓ Vigilancia

Precio

1.950.000 €



aProperties Real Estate presenta precioso chalet, de 498 m² construidos en dos plantas, sobre un terreno de 3030 m² con un bonito jardín asentado en una parcela plana, muy aprovechable, una gran piscina con deck de madera, un agradable porche con barbacoa de obra y zona de pradera para juegos al aire libre. Tanto la parcela como la vivienda se encuentran en un muy buen estado de conservación, habiendo sido reformada hace 3 años. Por ello, la casa está para entrar a vivir. Orientada al sur, este fantástico chalet se construyó pensando en la importancia de la luz natural, ofrece espacios muy amplios en todas sus estancias, así como grandes ventanales para aprovechar su inmejorable orientación. La casa se distribuye

en dos plantas, de la siguiente manera. Desde la entrada principal accedemos a un bonito recibidor con doble altura que conecta las dos plantas. En él encontramos un amplio armario gabanero y un aseo de cortesía. El recibidor da paso a un amplio y luminoso salón-comedor con chimenea, diferentes ambientes y grandes ventanales con acceso a un bonito porche desde el que se accede al cuidado jardín. En la misma planta tenemos un acogedor despacho, amplia cocina con comedor de diario, despensa, laundry room, dormitorio con baño en suite y family room con...

Contacta con nosotros,
estaremos encantados de atenderte,
para ofrecerte más detalles e información.

Ciudalcampo, San Sebastián de los Reyes

REF. VMN2406003



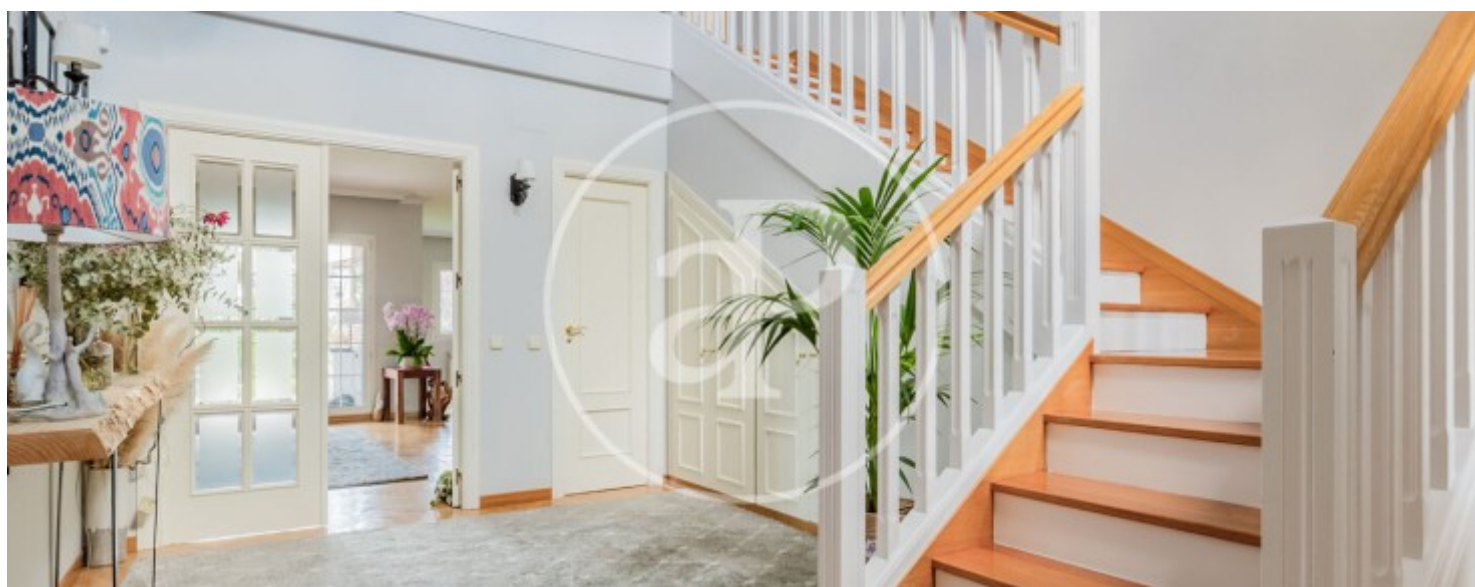
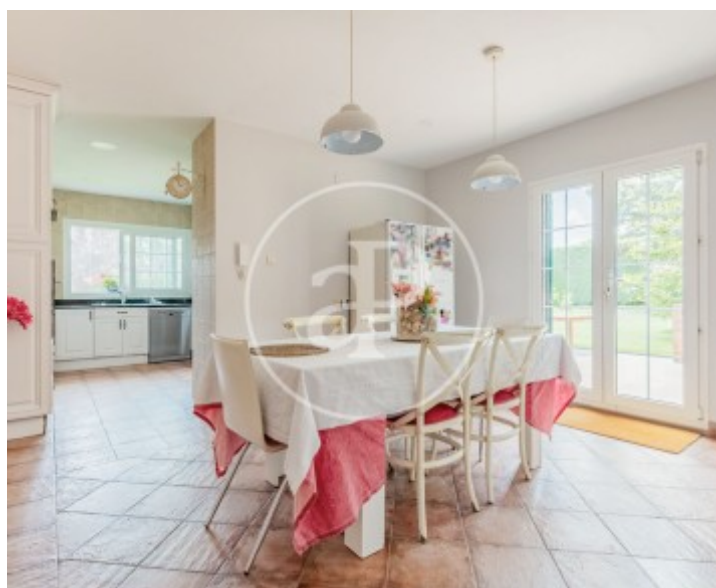
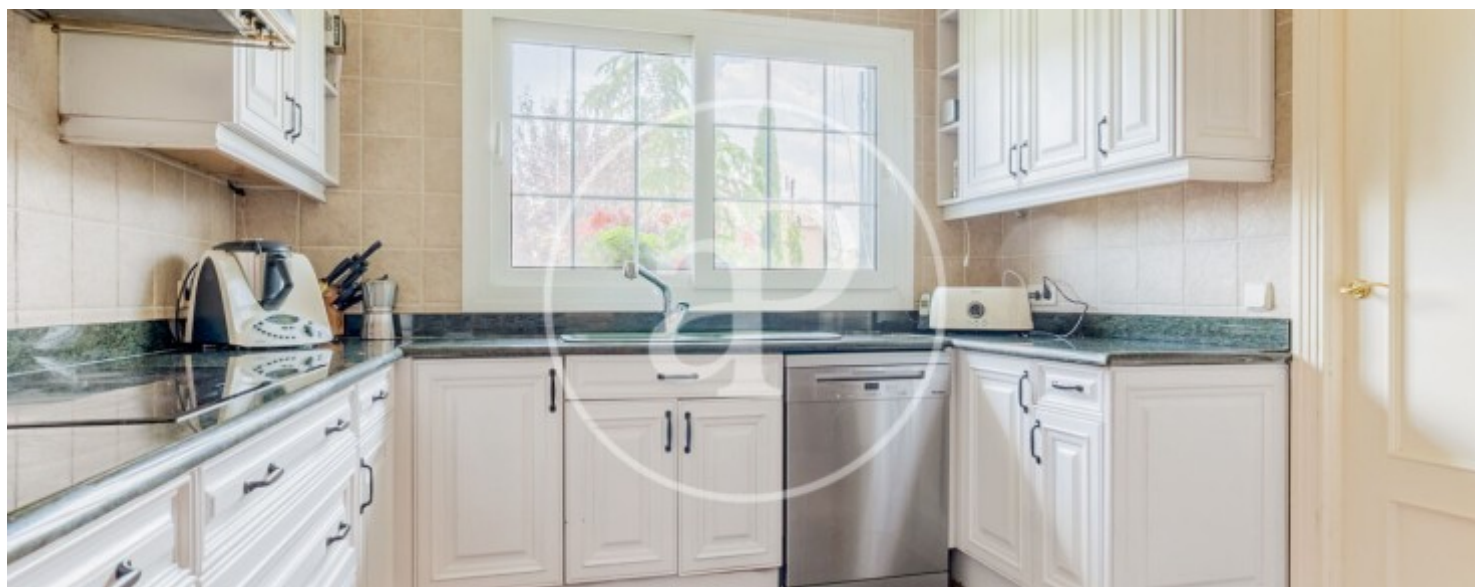
Ciudalcampo, San Sebastián de los Reyes

REF. VMN2406003



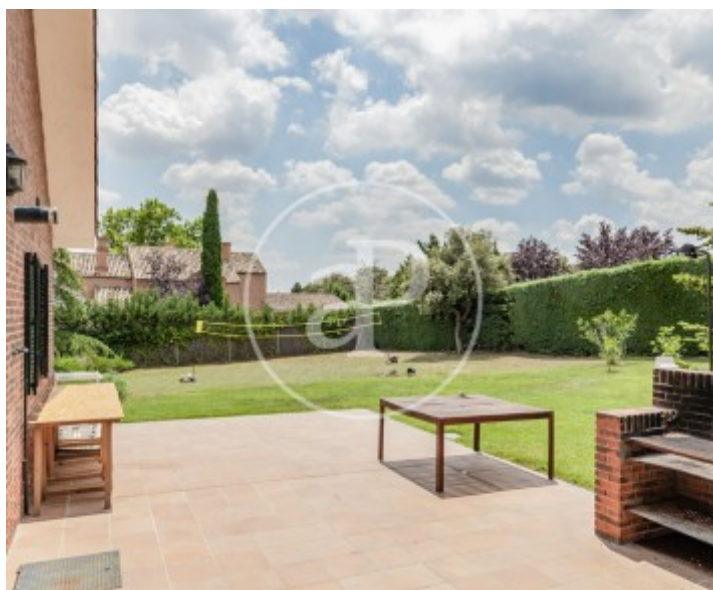
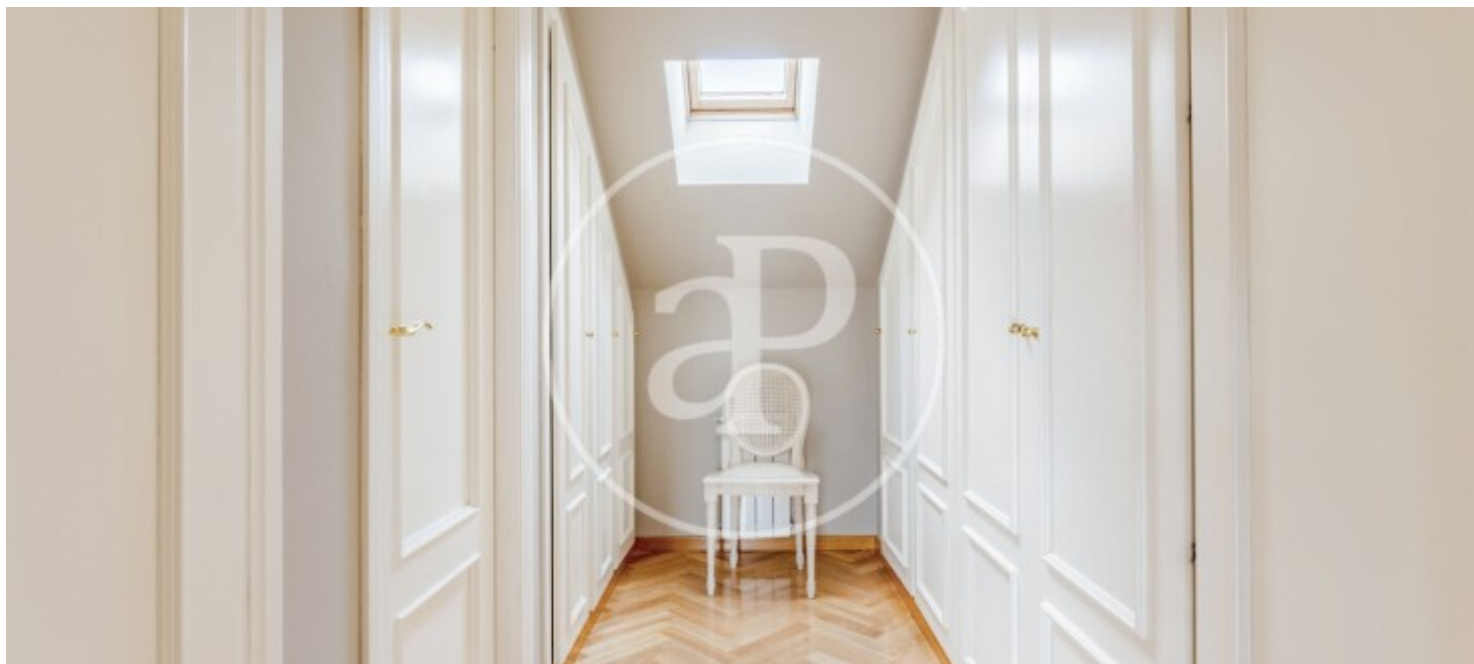
Ciudalcampo, San Sebastián de los Reyes

REF. VMN2406003



Ciudalcampo, San Sebastián de los Reyes

REF. VMN2406003



Los datos de cada inmueble no son parte de una oferta o contrato. No debe considerar exactos o factuales las declaraciones hechas por aProperties, verbalmente o por escrito, respecto del inmueble, el estado en que se encuentra o su valor. Las fotografías sólo muestran partes determinadas del inmueble tal y como eran en el momento que se tomaron. Las áreas, dimensiones y las distancias que se proporcionan sólo son aproximadas y deben ser comprobadas por el cliente. Las imágenes generadas por ordenador solo son una indicación de la posible apariencia del inmueble, y pueden cambiar en cualquier momento. La información respecto a un inmueble es susceptible de cambiar en cualquier momento.

Para **más información** o
para concertar una cita

apropertiesmadrid@aproperties.es
Tel: 91 800 54 65
www.aproperties.es