

Centro Urbano, San Sebastián de los Reyes

REF. VMN2512003

# Piso en venta en San Sebastián de los Reyes

## Características

Superficie  
**79 m<sup>2</sup>**

Dormitorios  
**2**

Baño  
**1**

- ✓ Calefacción
- ✓ Trastero
- ✓ AACC
- ✓ Ascensor
- ✓ Tiene parking

Precio  
**415.000 €**



## Aproproperties presenta en exclusiva, acogedor piso reformado en San Sebastián de los Reyes (Madrid).

Ubicado en pleno centro urbano de San Sebastián de los Reyes junto al paseo de Europa, combina comodidad, modernidad y una excelente ubicación en una de las zonas con mayor proyección del norte de Madrid. Reformada íntegramente, está distribuido en dos dormitorios, un baño completo, cocina totalmente equipada y salón-comedor con grandes ventanales. Situada en una planta baja con altura de primero, la vivienda dispone de gran espacio. Además, incluye dos plazas de garaje y un amplio trastero. Una

oportunidad ideal tanto para familias pequeñas como para quienes buscan una vivienda moderna y bien situada. La zona está perfectamente comunicada, con todo tipo de servicios a pocos minutos: transporte público, colegios, supermercados y zonas verdes. Un entorno ideal tanto para vivir como para invertir. Sitado en San Sebastián de los Reyes junto a principales vías de acceso a la Capital (la A-1 o la M-50) muy cerca del centro urbano, rodeada de colegios y con todos los servicios necesarios, grandes avenidas, grandes superficies como Aldi, Ahorra Mas,...

**Contacta con nosotros,**  
estaremos encantados de atenderte,  
para ofrecerte más detalles e información.

Centro Urbano, San Sebastián de los Reyes

REF. VMN2512003





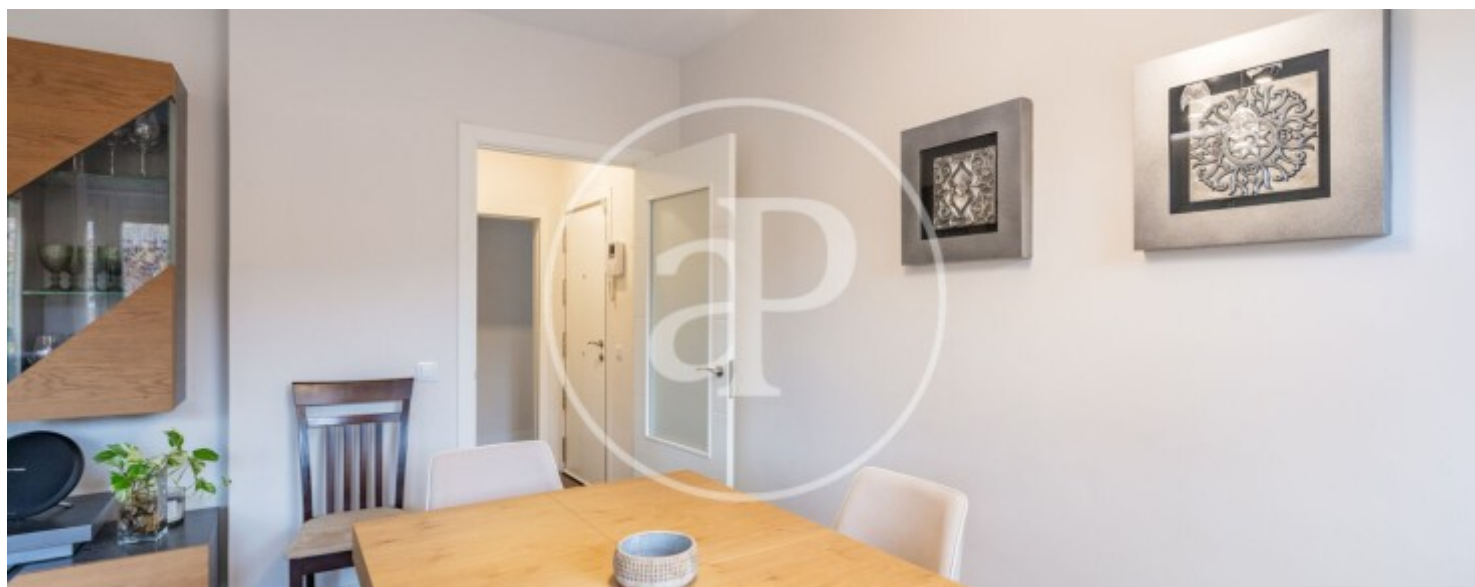
Centro Urbano, San Sebastián de los Reyes

REF. VMN2512003



Centro Urbano, San Sebastián de los Reyes

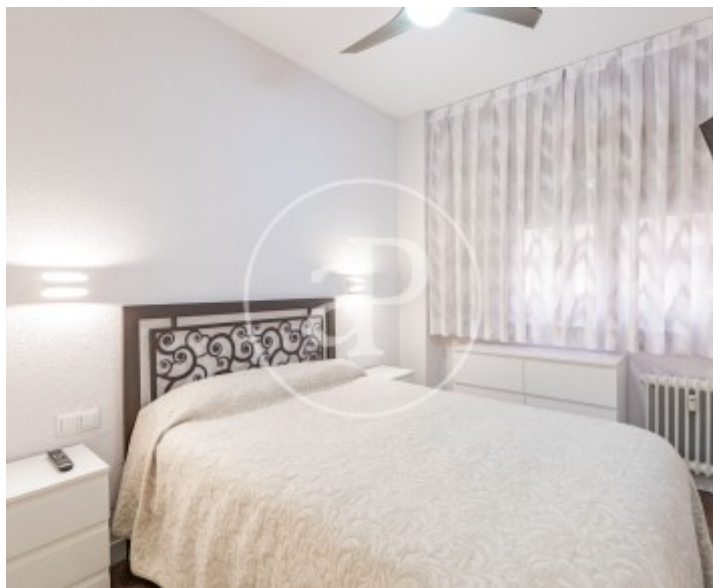
REF. VMN2512003





Centro Urbano, San Sebastián de los Reyes

REF. VMN2512003



Los datos de cada inmueble no son parte de una oferta o contrato. No debe considerar exactos o factuales las declaraciones hechas por aProperties, verbalmente o por escrito, respecto del inmueble, el estado en que se encuentra o su valor. Las fotografías sólo muestran partes determinadas del inmueble tal y como eran en el momento que se tomaron. Las áreas, dimensiones y las distancias que se proporcionan sólo son aproximadas y deben ser comprobadas por el cliente. Las imágenes generadas por ordenador solo son una indicación de la posible apariencia del inmueble, y pueden cambiar en cualquier momento. La información respecto a un inmueble es susceptible de cambiar en cualquier momento.

Para **más información** o  
para concertar una cita

[apropertiesmadrid@aproperties.es](mailto:apropertiesmadrid@aproperties.es)  
Tel: 91 800 54 65  
[www.aproperties.es](http://www.aproperties.es)