

San Pascual, Ciudad Lineal

REF. VMN2501005

# Dúplex en venta en el Barrio de la Concepción

## Características

Superficie

**186 m<sup>2</sup>**

Dormitorios

**3**

Baños

**3**

- ✓ Calefacción
- ✓ Amueblado
- ✓ Piscina
- ✓ Ascensor

Precio

**690.000 €**



**Aproproperties presenta este luminoso dúplex totalmente reformado, listo para entrar, ubicado en una de las mejores zonas del Barrio de la Concepción.**

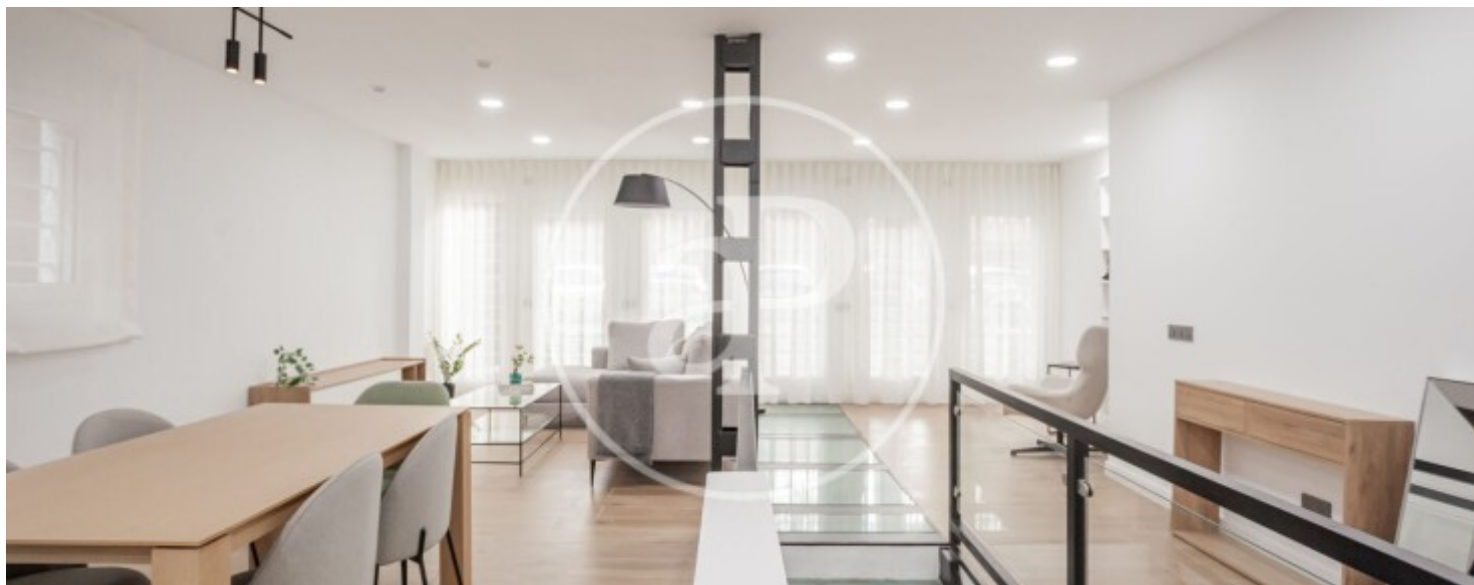
**ALQUILADO CON UNA BUENA RENTABILIDAD.** Según catastro, la vivienda cuenta con 186 m<sup>2</sup> y está diseñada con excelentes calidades. La distribución incluye tres dormitorios, un despacho y tres baños. En la planta alta encontramos un amplio salón comedor muy luminoso con cocina integrada, completamente amueblada y equipada con electrodomésticos. En la planta baja se ubican tres dormitorios, dos baños completos (uno en suite) y un despacho. La

urbanización ofrece piscina y zonas verdes. El sistema de calefacción, refrigeración y agua caliente funciona mediante aerotermia, con suelo radiante y refrigerante para un confort inigualable. El Barrio de la Concepción es una de las zonas más demandadas de Madrid por su excelente ubicación y servicios. Situado en el distrito de Ciudad Lineal, este barrio destaca por su tranquilidad, amplias zonas verdes y una oferta completa de comercios, colegios y centros deportivos. La conexión con el transporte público es inmejorable, gracias a la...

**Contacta con nosotros,**  
estaremos encantados de atenderte,  
para ofrecerte más detalles e información.

San Pascual, Ciudad Lineal

REF. VMN2501005



San Pascual, Ciudad Lineal

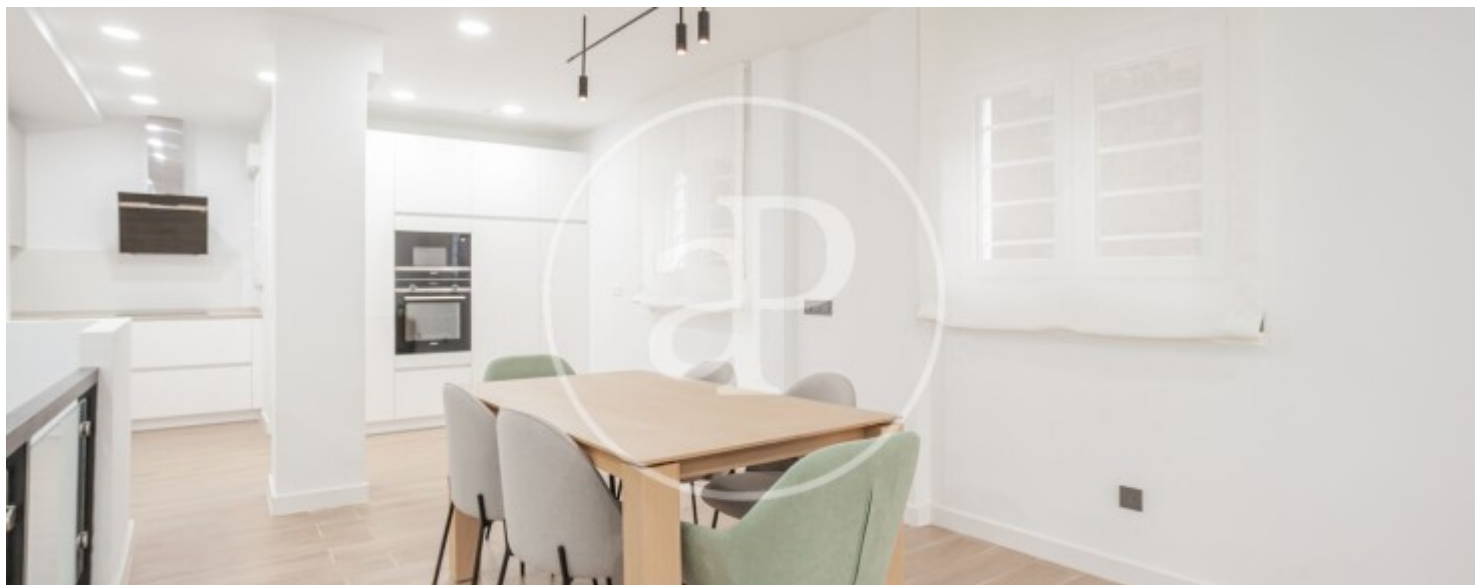
REF. VMN2501005





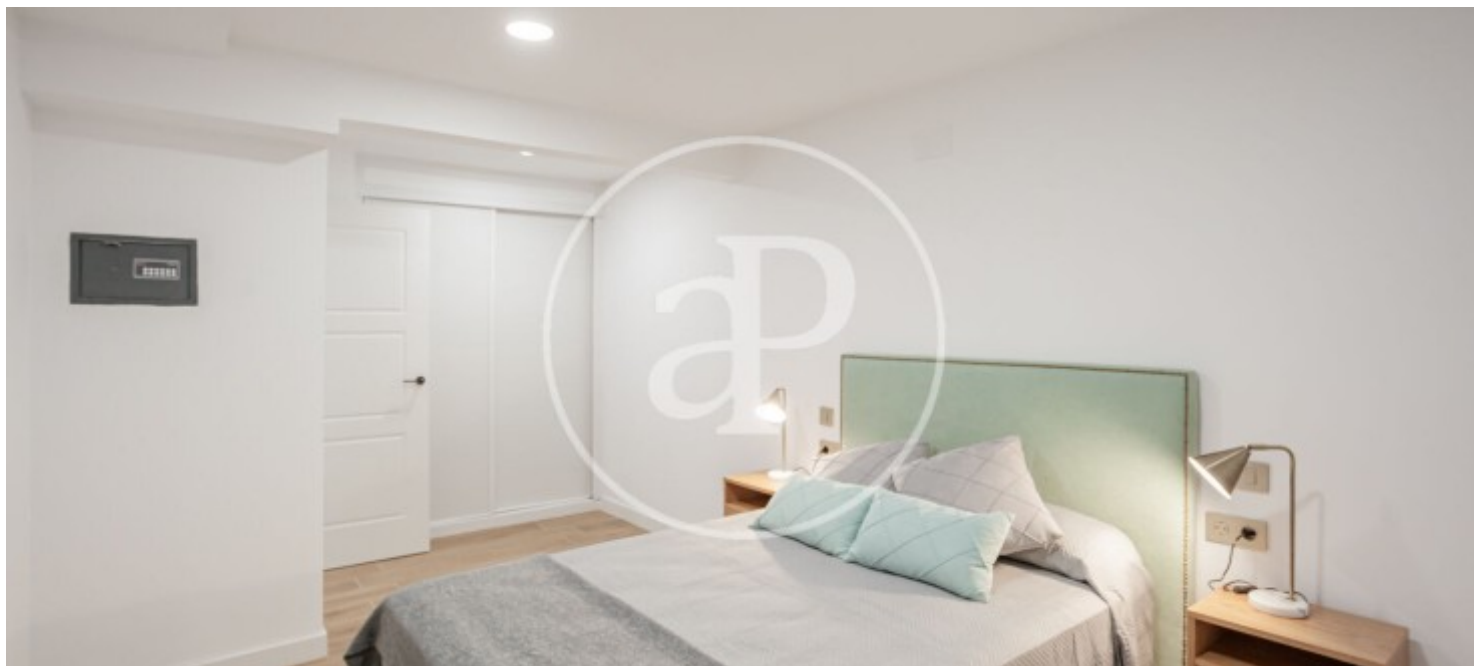
San Pascual, Ciudad Lineal

REF. VMN2501005



San Pascual, Ciudad Lineal

REF. VMN2501005



Los datos de cada inmueble no son parte de una oferta o contrato. No debe considerar exactos o factuales las declaraciones hechas por aProperties, verbalmente o por escrito, respecto del inmueble, el estado en que se encuentra o su valor. Las fotografías sólo muestran partes determinadas del inmueble tal y como eran en el momento que se tomaron. Las áreas, dimensiones y las distancias que se proporcionan sólo son aproximadas y deben ser comprobadas por el cliente. Las imágenes generadas por ordenador solo son una indicación de la posible apariencia del inmueble, y pueden cambiar en cualquier momento. La información respecto a un inmueble es susceptible de cambiar en cualquier momento.

Para **más información** o  
para concertar una cita

[apropertiesmadrid@aproperties.es](mailto:apropertiesmadrid@aproperties.es)  
Tel: 91 800 54 65  
[www.aproperties.es](http://www.aproperties.es)