

San Juan Bautista, Ciudad Lineal

REF. VMN2212008

Dúplex en venta en Arturo Soria.

Características

- ✓ Calefacción
- ✓ AACC
- ✓ Patio
- ✓ Ascensor
- ✓ Tiene parking
- ✓ Trastero
- ✓ Terraza
- ✓ Piscina
- ✓ Conserje

Superficie
266 m²

Dormitorios
5

Baños
3

Precio

1.150.000 €



DÚPLEX CON TERRAZA Y PISCINA EN ARTURO SORIA.

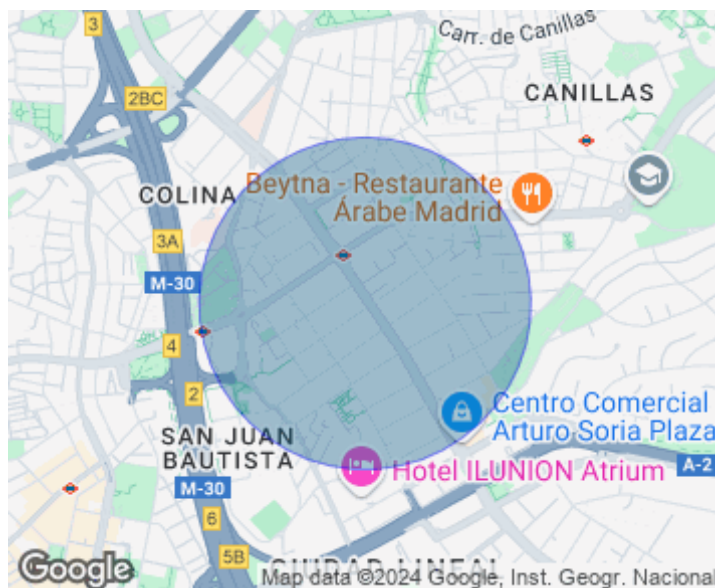
Singular piso en urbanización tranquila con piscina ajardinada, área infantil y dos plazas de garaje incluidas en el precio. La casa, exterior en esquina, tiene tres plantas y destaca por la amplitud de todas las estancias y la calidad de sus materiales. Desde una magnífica puerta blindada accedemos a un amplio vestíbulo, con suelo de tarima impecable, se accede a un impresionante salón con diferentes ambientes, con vista despejada a través de cristalería frontal, y altura de techos de más de 3 metros. Desde él se accede mediante escalera a un ático,

que en la actualidad se ha convertido en gran sala de estar con salida a terraza. En ambos salones disponemos de Aire Acondicionado y doble ventana. Aneja al salón, pero independiente, la cocina con zona de office y zona de servicio, con dormitorio y cuarto de baño completo. Para este área hay una puerta de acceso desde el descansillo del portal. En la planta de noche encontramos un distribuidor a los cuatro generosos dormitorios, el principal con baño en suite y numerosos armarios empotrados. Los otros tres amplios dormitorios, con doble ventana y con armarios...

Contacta con nosotros,
estaremos encantados de atenderte,
para ofrecerte más detalles e información.

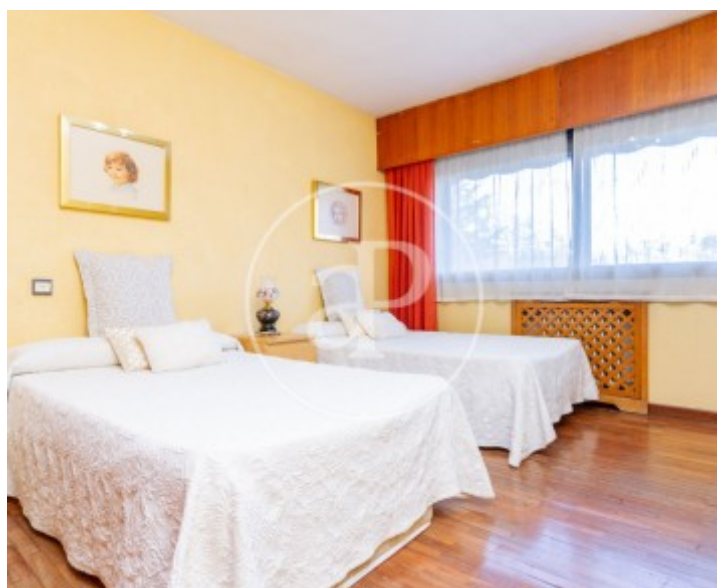
San Juan Bautista, Ciudad Lineal

REF. VMN2212008



San Juan Bautista, Ciudad Lineal

REF. VMN2212008



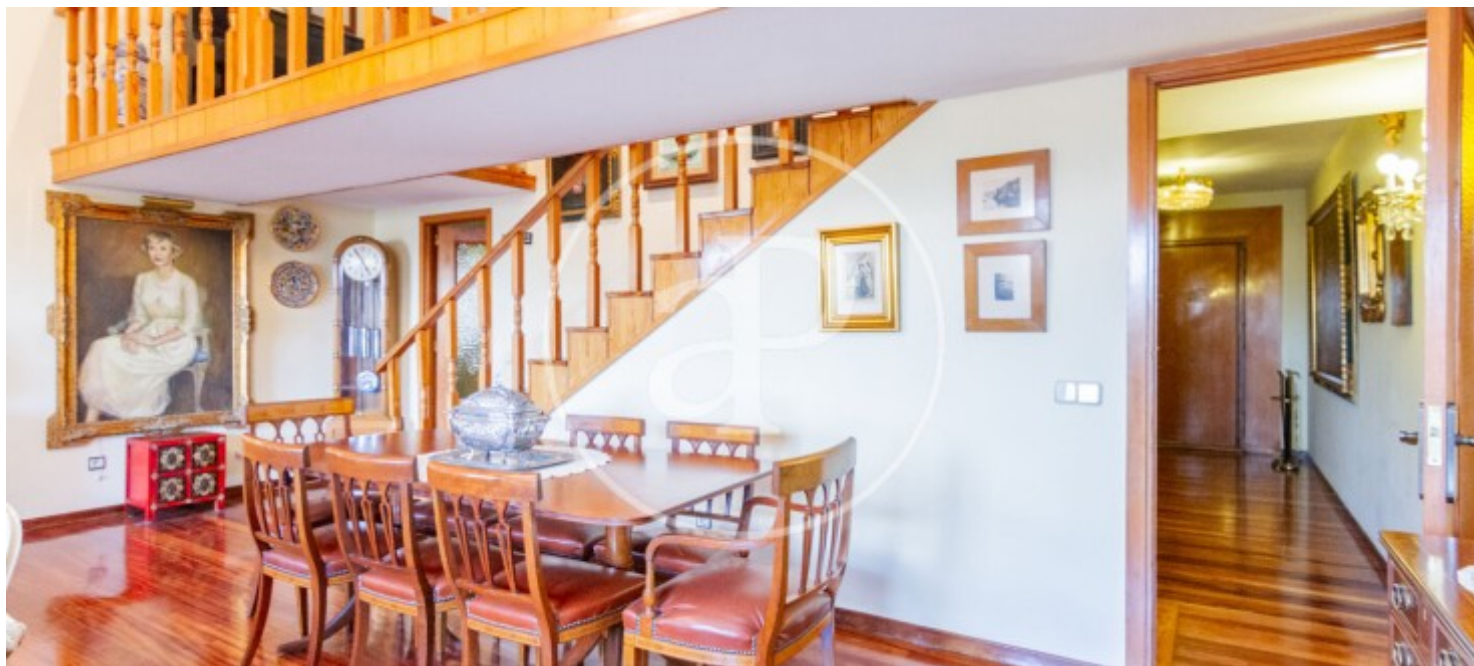
San Juan Bautista, Ciudad Lineal

REF. VMN2212008



San Juan Bautista, Ciudad Lineal

REF. VMN2212008



Los datos de cada inmueble no son parte de una oferta o contrato. No debe considerar exactos o factuales las declaraciones hechas por aProperties, verbalmente o por escrito, respecto del inmueble, el estado en que se encuentra o su valor. Las fotografías sólo muestran partes determinadas del inmueble tal y como eran en el momento que se tomaron. Las áreas, dimensiones y las distancias que se proporcionan sólo son aproximadas y deben ser comprobadas por el cliente. Las imágenes generadas por ordenador solo son una indicación de la posible apariencia del inmueble, y pueden cambiar en cualquier momento. La información respecto a un inmueble es susceptible de cambiar en cualquier momento.

Para **más información** o
para concertar una cita

apropertiesmadrid@aproperties.es
Tel: 91 800 54 65
www.aproperties.es