

San Juan Bautista, Ciudad Lineal

REF. VMN2605002

Chalet adosado en venta en Quinta de los Molinos

Características

- ✓ Calefacción
- ✓ Trastero
- ✓ Terraza
- ✓ Patio
- ✓ Gimnasio
- ✓ Tiene parking

Precio

1.300.000 €

Superficie
249 m²

Dormitorios
4

Baños
4



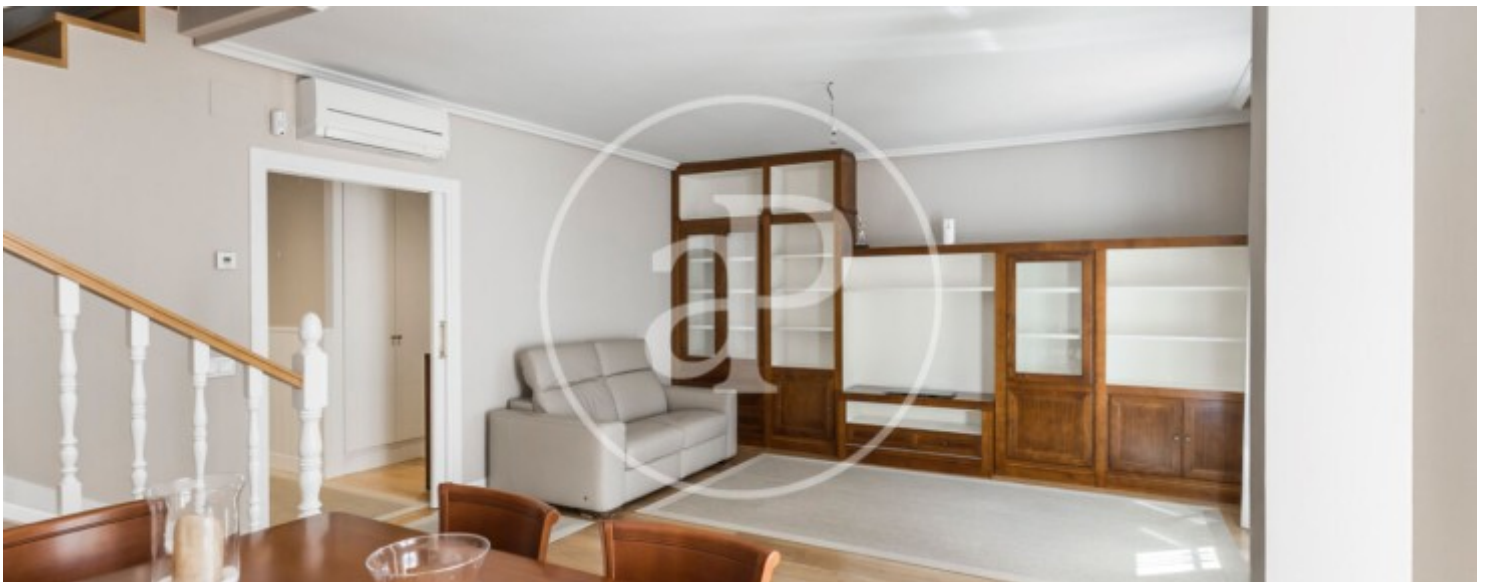
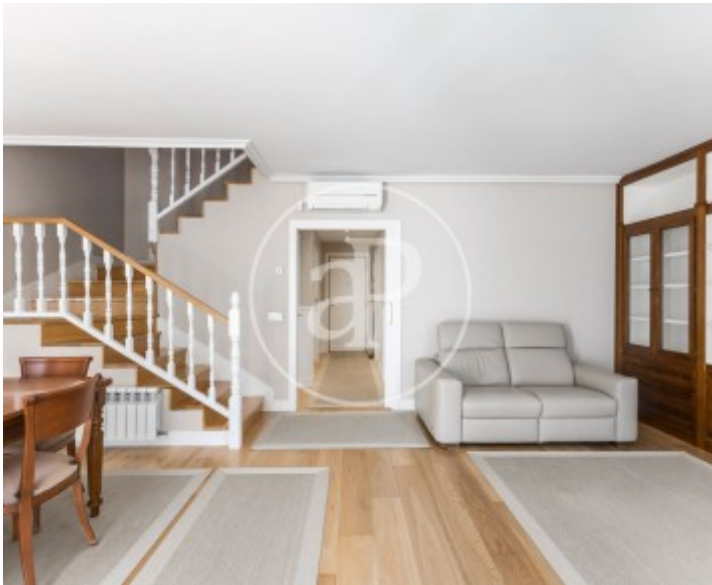
aProperties presenta esta magnífica vivienda unifamiliar adosada situada en una de las zonas residenciales más demandadas de Madrid: La Quinta de los Molinos, en el entorno de Arturo Soria y El Salvador. Una propiedad luminosa, elegante y funcional, concebida para familias que buscan amplitud, privacidad y confort en un entorno tranquilo y perfectamente comunicado. La vivienda, distribuida en cuatro cómodas plantas y con 249 m² construidos sobre una parcela de 203 m², destaca por sus excelentes calidades, sus amplios espacios y la abundante entrada de luz natural en todas las estancias. Accedemos a la planta principal a través de un agradable porche de entrada. En este nivel encontramos una espaciosa cocina totalmente equipada con electrodomésticos

de alta gama, un acogedor salón-comedor con acceso directo al jardín privado y al porche exterior, además de una práctica zona de lavandería y almacenaje y un aseo de cortesía. La primera planta alberga la zona de descanso, compuesta por amplios dormitorios con armarios empotrados completamente vestidos y grandes ventanales Climalit que aportan luminosidad y confort térmico. La planta dispone de dos baños completos, uno de ellos en suite, además de vestidor en el dormitorio principal. En la última planta encontramos una...

Contacta con nosotros,
estaremos encantados de atenderte,
para ofrecerte más detalles e información.

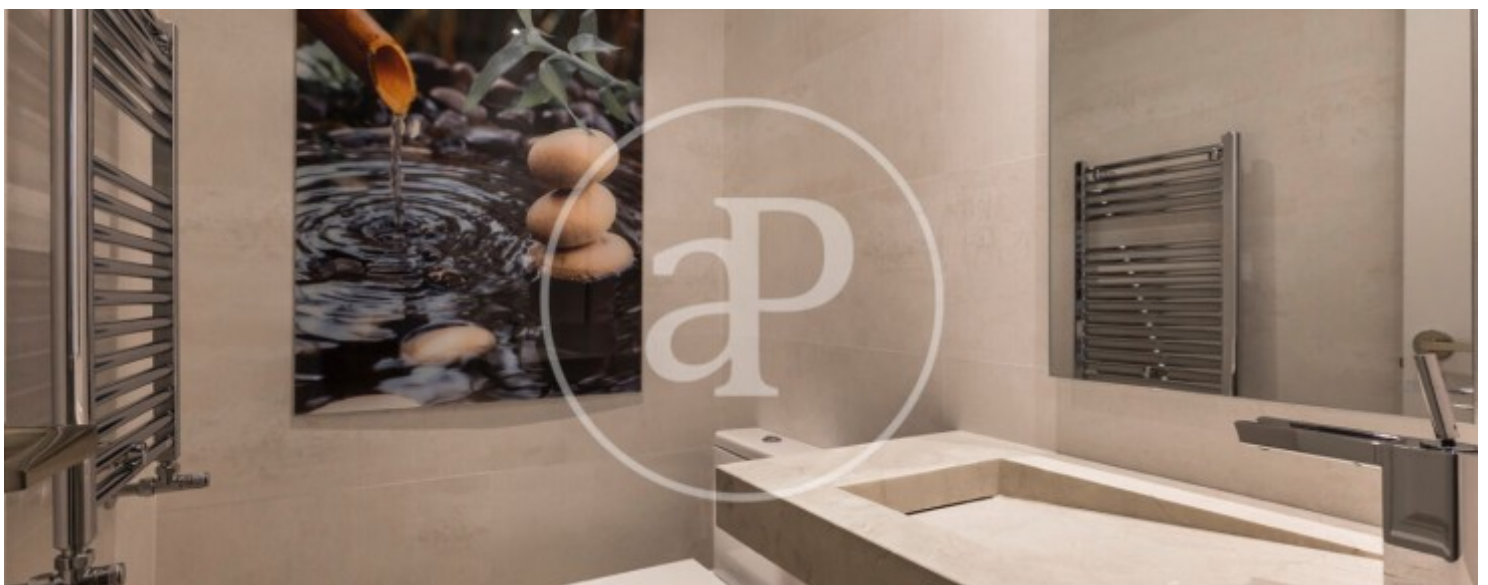
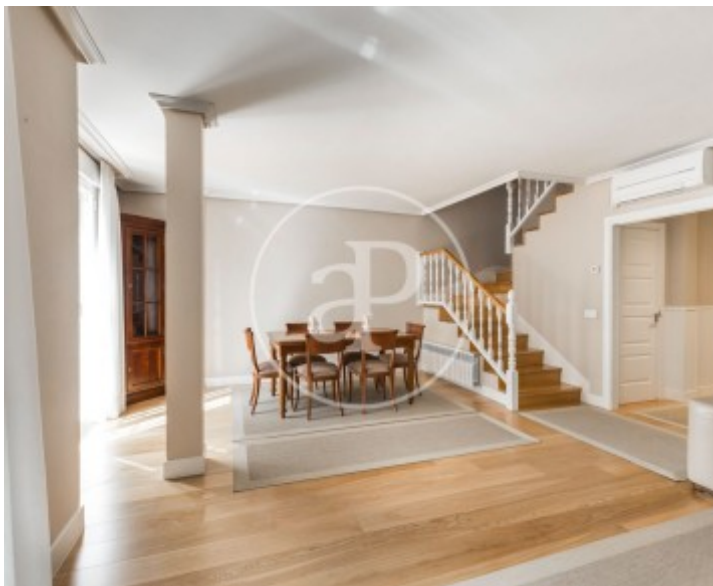
San Juan Bautista, Ciudad Lineal

REF. VMN2605002



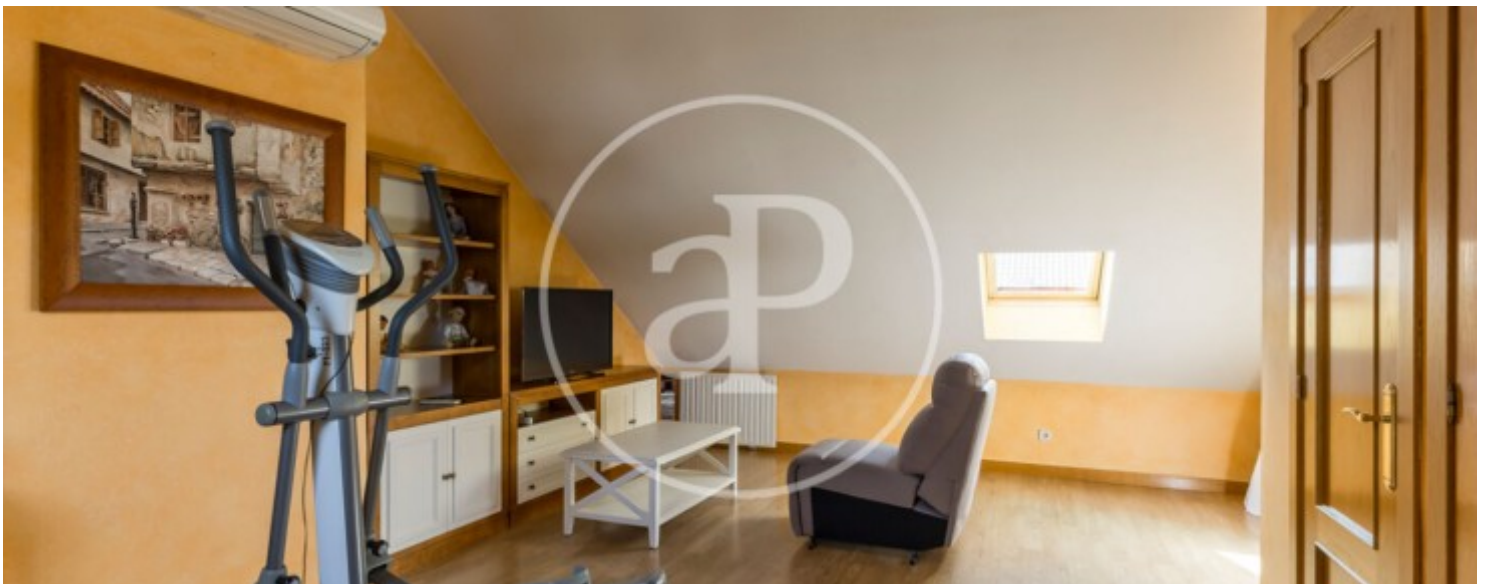
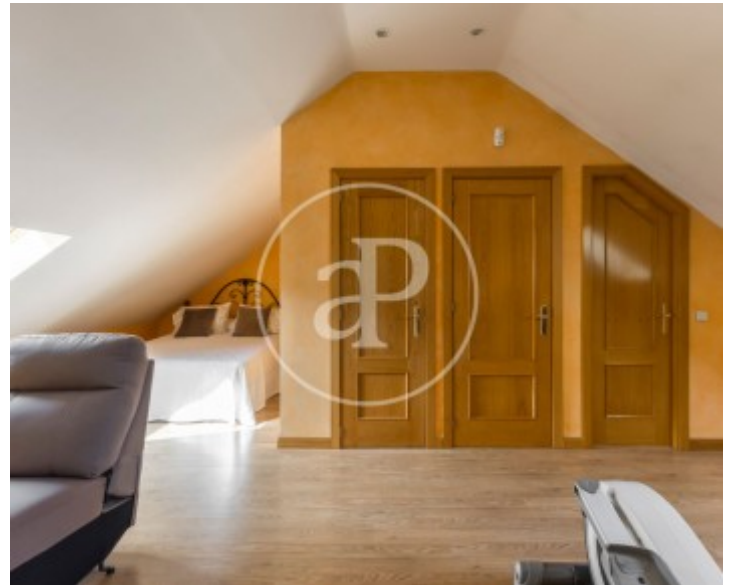
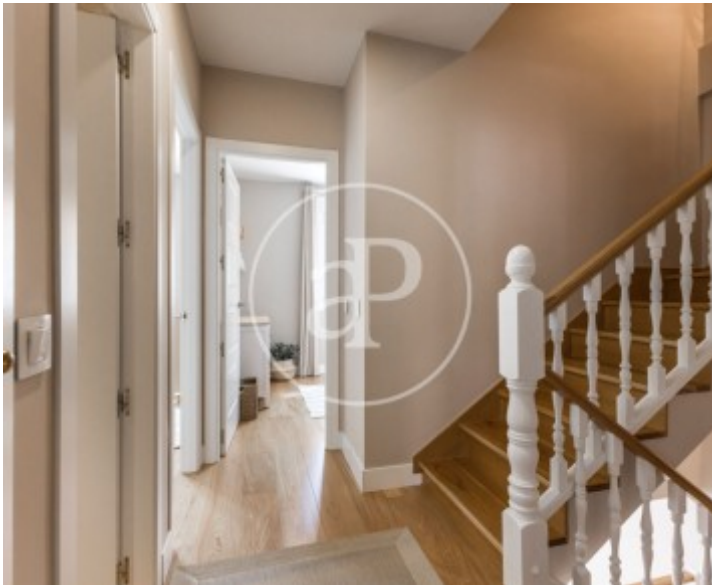
San Juan Bautista, Ciudad Lineal

REF. VMN2605002



San Juan Bautista, Ciudad Lineal

REF. VMN2605002



San Juan Bautista, Ciudad Lineal

REF. VMN2605002



Los datos de cada inmueble no son parte de una oferta o contrato. No debe considerar exactos o factuales las declaraciones hechas por aProperties, verbalmente o por escrito, respecto del inmueble, el estado en que se encuentra o su valor. Las fotografías sólo muestran partes determinadas del inmueble tal y como eran en el momento que se tomaron. Las áreas, dimensiones y las distancias que se proporcionan sólo son aproximadas y deben ser comprobadas por el cliente. Las imágenes generadas por ordenador solo son una indicación de la posible apariencia del inmueble, y pueden cambiar en cualquier momento. La información respecto a un inmueble es susceptible de cambiar en cualquier momento.

Para **más información** o
para concertar una cita

apropertiesmadrid@aproperties.es
Tel: 91 800 54 65
www.aproperties.es