

Canillejas, San Blas

REF. VMN2605001

Loft dúplex en venta en Julián Camarillo

Características

Superficie

150 m²

Dormitorios

5

Baños

2

- ✓ Calefacción
- ✓ AACC
- ✓ Ascensor
- ✓ Tiene parking
- ✓ Amueblado
- ✓ Terraza
- ✓ Conserje

Precio

550.000 €



En una segunda planta y con 150m² según catastro, este magnífico loft consta en planta baja con un amplio salón con cocina abierta con electrodomésticos y dos dormitorios de gran tamaño además de un baño con plato de ducha. Se accede desde el salón a una terraza de 6m². En la planta superior se encuentra tres grandes dormitorios con estanterías y espacio de almacenaje. Baño completo con plato de ducha. Split de aire acondicionado con bomba de frío/calor en salón. Todas las estancias reciben mucha luz gracias a sus grandes ventanales. Calefacción suelo radiante El loft está totalmente acondicionada como vivienda, tiene una distribución muy funcional pensada para garantizar el confort y el

bienestar de sus futuros propietarios. La propiedad cuenta con una amplia plaza de garaje independiente del inmueble incluida en el precio, amplia y de fácil aparcamiento. El edificio tiene 2 ascensores, zonas de jardín, portero físico y video vigilancia para garantizar la seguridad de sus futuros propietarios. Ubicada en el corazón de la zona empresarial de Julián Camarillo a escasos metros de la calle Alcalá. Por lo tanto su ubicación es inmejorable, en sus proximidades se pueden encontrar, centros comerciales, colegios, parques...

Contacta con nosotros,
estaremos encantados de atenderte,
para ofrecerte más detalles e información.

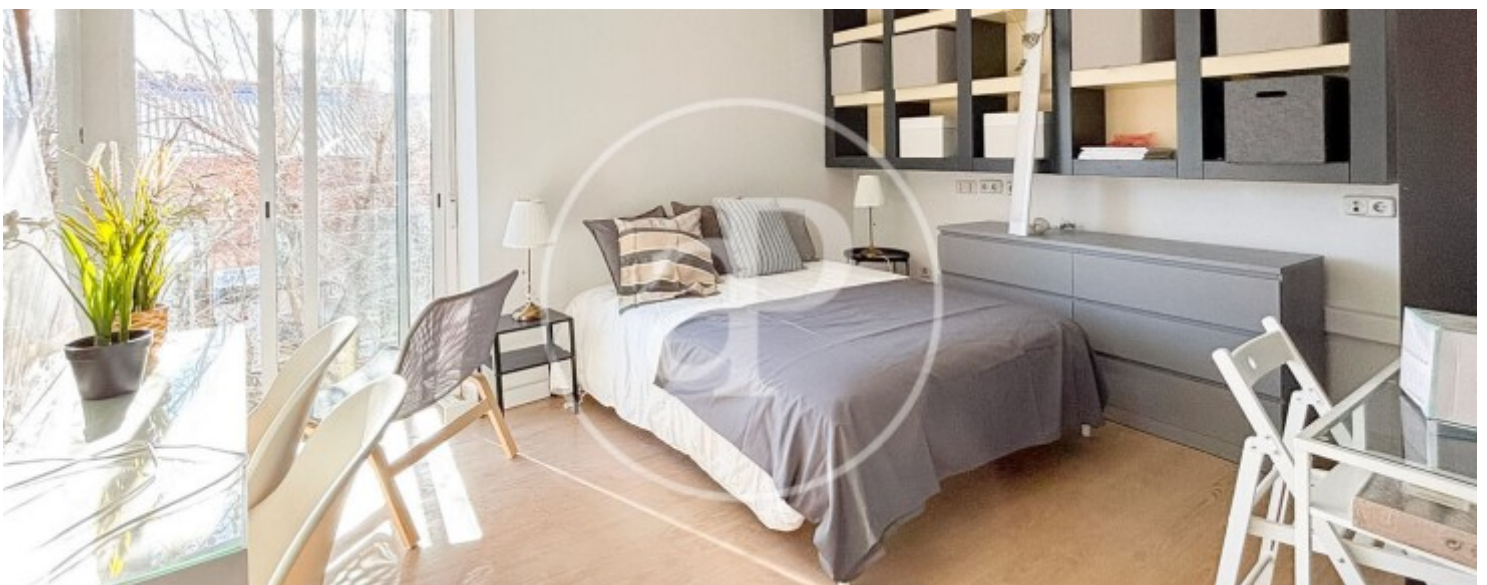
Canillejas, San Blas

REF. VMN2605001



Canillejas, San Blas

REF. VMN2605001



Canillejas, San Blas

REF. VMN2605001



Los datos de cada inmueble no son parte de una oferta o contrato. No debe considerar exactos o factuales las declaraciones hechas por aProperties, verbalmente o por escrito, respecto del inmueble, el estado en que se encuentra o su valor. Las fotografías sólo muestran partes determinadas del inmueble tal y como eran en el momento que se tomaron. Las áreas, dimensiones y las distancias que se proporcionan sólo son aproximadas y deben ser comprobadas por el cliente. Las imágenes generadas por ordenador solo son una indicación de la posible apariencia del inmueble, y pueden cambiar en cualquier momento. La información respecto a un inmueble es susceptible de cambiar en cualquier momento.

Para **más información** o
para concertar una cita

apropertiesmadrid@aproperties.es
Tel: 91 800 54 65
www.aproperties.es