

Canillejas, San Blas

REF. AM2601012

# Casa en alquiler en Palomas

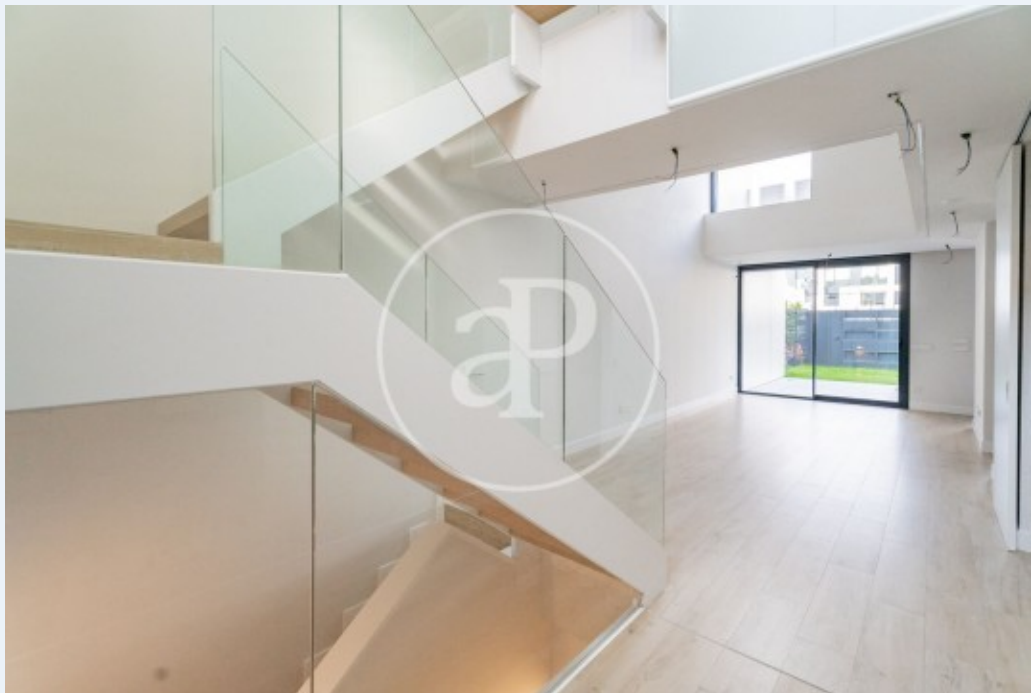
## Características

- ✓ Vistas
- ✓ Trastero
- ✓ Terraza
- ✓ Piscina
- ✓ Vigilancia
- ✓ Tiene parking
- ✓ Calefacción
- ✓ AACC
- ✓ Patio
- ✓ Gimnasio
- ✓ Conserje

Superficie  
**240 m<sup>2</sup>**

Dormitorios  
**5**

Baños  
**5**



Precio  
**4.990 €**

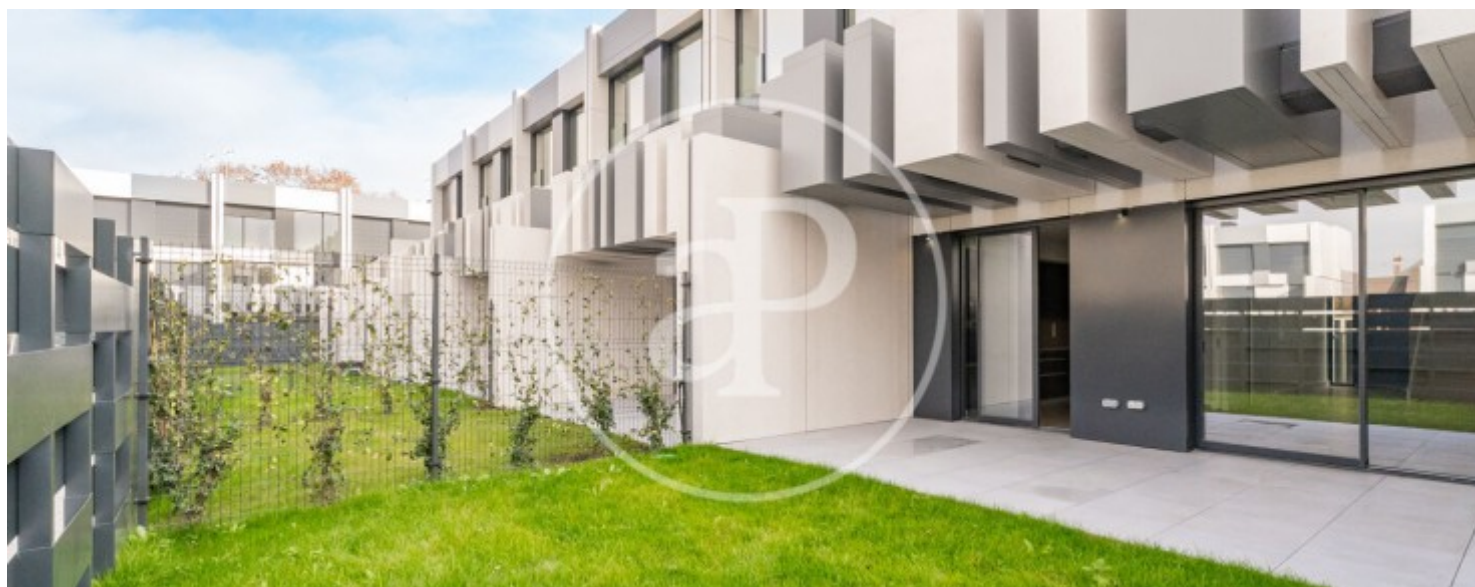
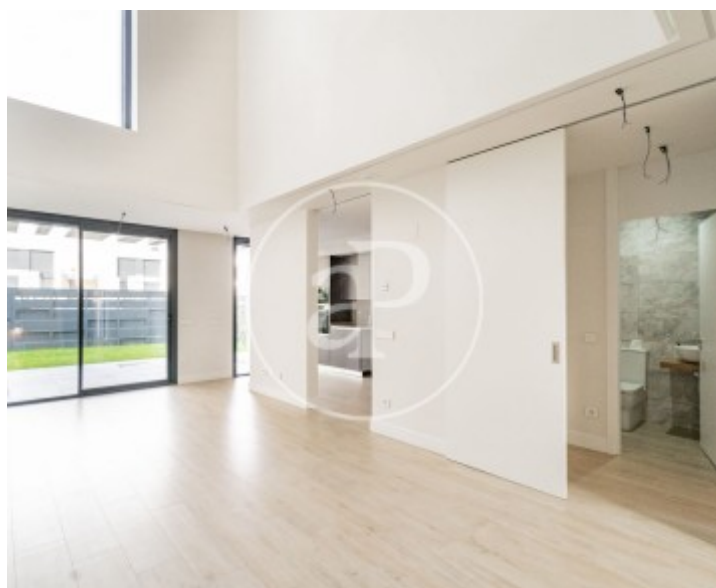
Estrena una vivienda única de 5 dormitorios en una de las promociones más recientes de Madrid: obra nueva recién terminada, con un nivel de diseño y calidades pensado para quien busca lujo, luz y confort sin concesiones. Desde el primer paso, el impacto es inmediato: un hall de entrada espectacular con techos a triple altura, que aporta una sensación de amplitud y presencia poco habitual. La vivienda se articula en torno a una zona social elegante y muy luminosa, con salón-comedor de grandes dimensiones y una cocina semi integrada, perfecta para disfrutar del día a día y también para recibir invitados manteniendo la estética limpia y contemporánea. El confort térmico está resuelto al máximo nivel con

calefacción y refrigeración por suelo radiante, para una temperatura homogénea, silenciosa y eficiente durante todo el año. La casa es a estrenar, recién construida, con detalles de lujo y una arquitectura firmada por Joaquín Torres, donde cada línea y cada proporción están pensadas para potenciar la luz, la sensación de volumen y la elegancia. La zona de descanso ofrece cinco dormitorios, ideal tanto para familias como para quien necesite despacho, cuarto de invitados o espacios polivalentes sin renunciar a amplitud. En...

**Contacta con nosotros,**  
estaremos encantados de atenderte,  
para ofrecerte más detalles e información.

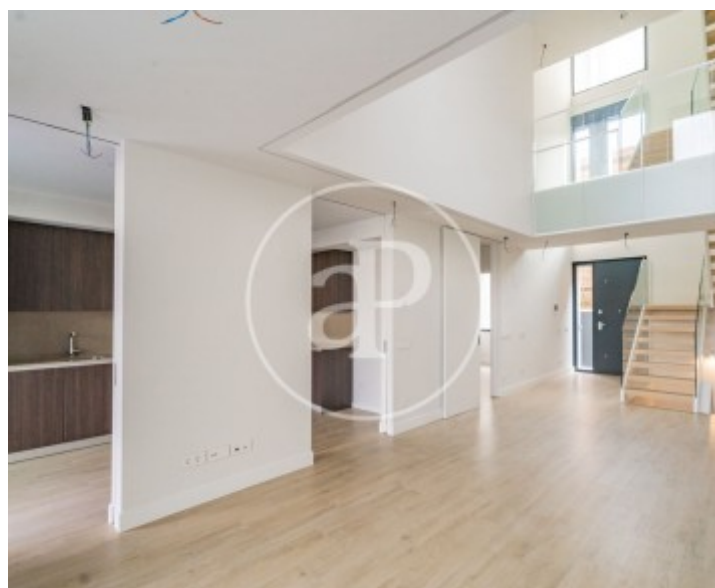
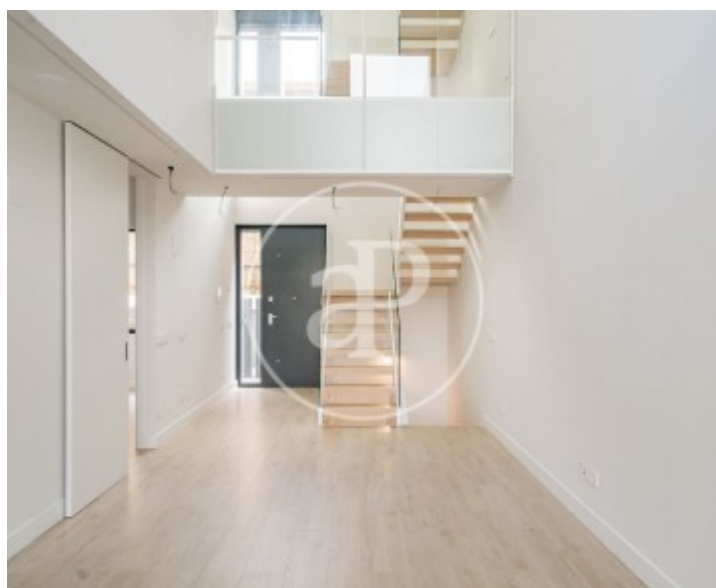
Canillejas, San Blas

REF. AM2601012



Canillejas, San Blas

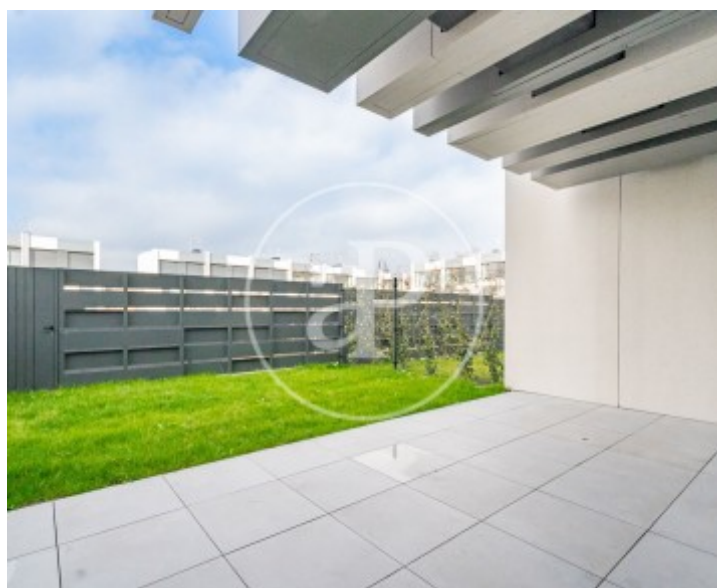
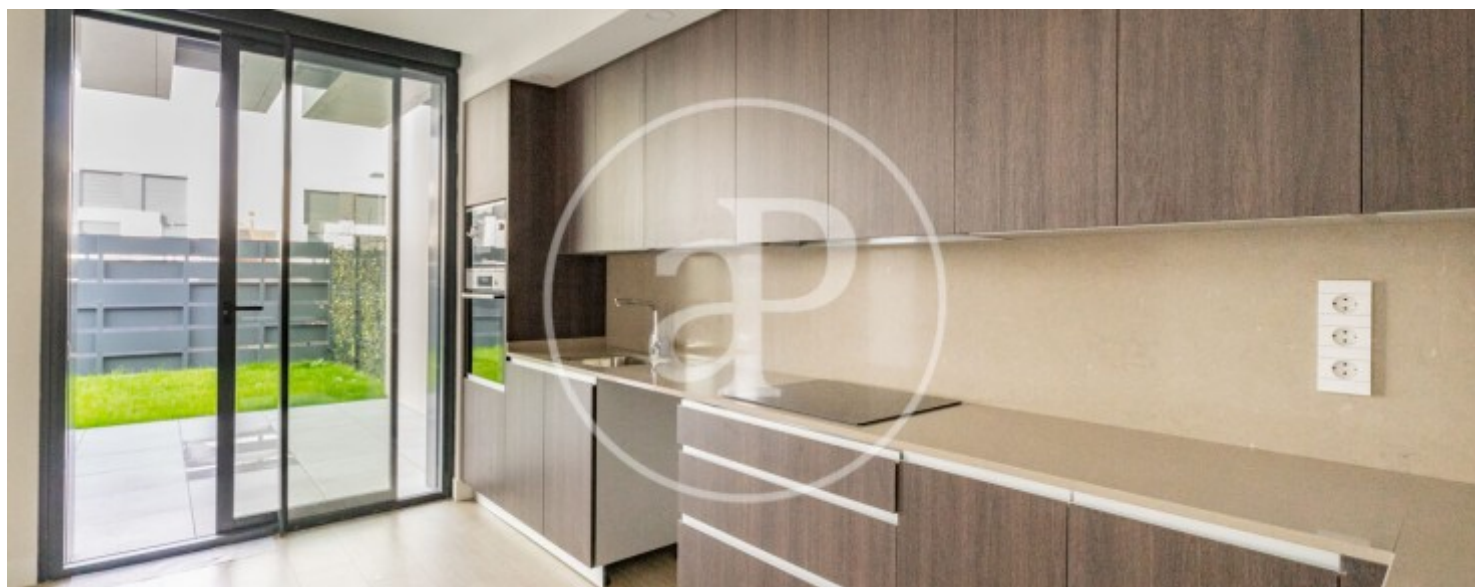
REF. AM2601012





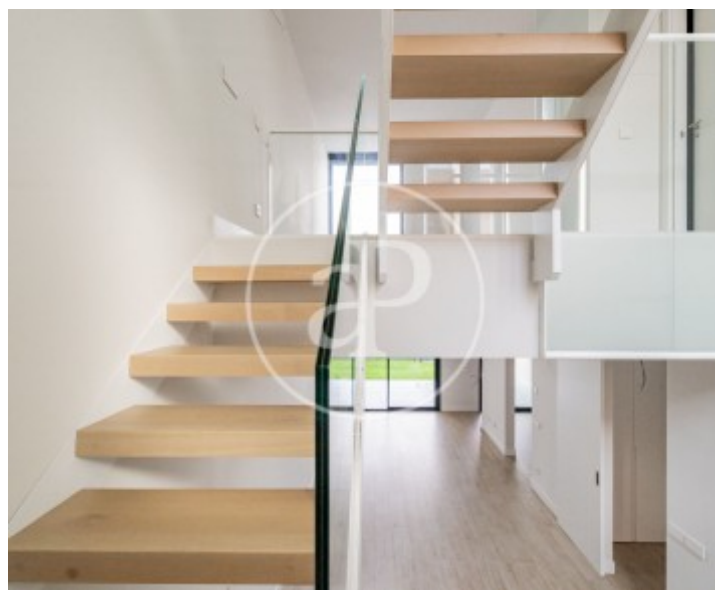
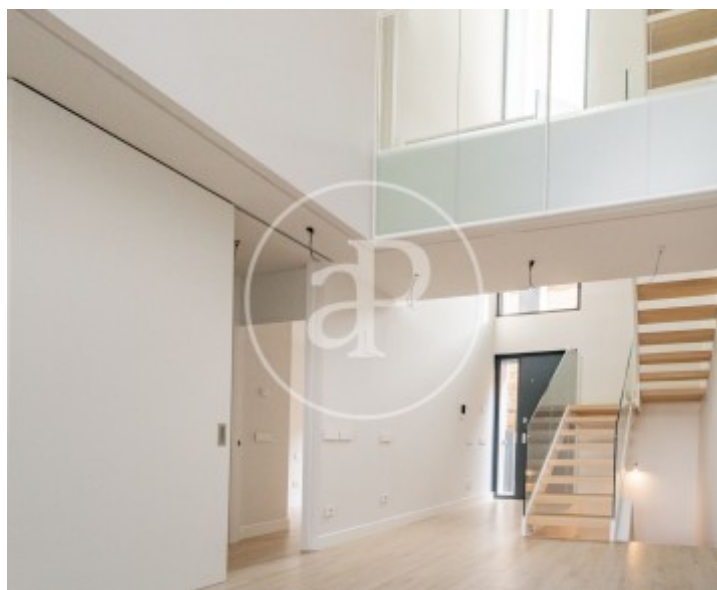
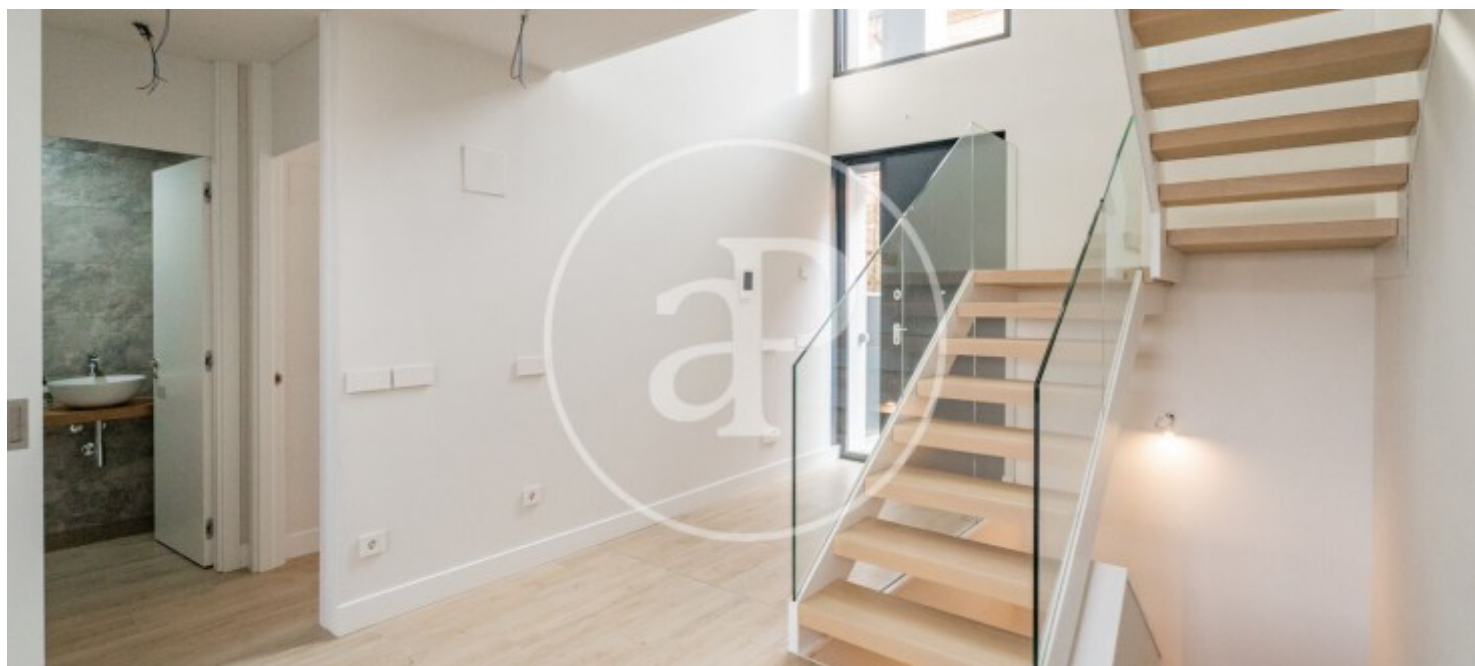
Canillejas, San Blas

REF. AM2601012



Canillejas, San Blas

REF. AM2601012



Los datos de cada inmueble no son parte de una oferta o contrato. No debe considerar exactos o factuales las declaraciones hechas por aProperties, verbalmente o por escrito, respecto del inmueble, el estado en que se encuentra o su valor. Las fotografías sólo muestran partes determinadas del inmueble tal y como eran en el momento que se tomaron. Las áreas, dimensiones y las distancias que se proporcionan sólo son aproximadas y deben ser comprobadas por el cliente. Las imágenes generadas por ordenador solo son una indicación de la posible apariencia del inmueble, y pueden cambiar en cualquier momento. La información respecto a un inmueble es susceptible de cambiar en cualquier momento.

Para **más información** o  
para concertar una cita

[apropertiesmadrid@aproperties.es](mailto:apropertiesmadrid@aproperties.es)  
Tel: 91 800 54 65  
[www.aproperties.es](http://www.aproperties.es)