

San Antonio de Benagéber

REF. VV2602071

# Chalet en venta en San Antonio de Benagéber

## Características

Superficie

**250 m<sup>2</sup>**

Parcela

**600 m<sup>2</sup>**

Dormitorios

**4**

Baños

**4**

- ✓ Vistas
- ✓ Amueblado
- ✓ AACC
- ✓ Patio
- ✓ Tiene parking
- ✓ Calefacción
- ✓ Trastero
- ✓ Terraza
- ✓ Piscina



Precio

**1.400.000 €**

**aProperties presenta este exclusivo chalet de diseño en Montesano, una de las urbanizaciones más demandadas de San Antonio de Benagéber.**

Construido en enero de 2021, esta vivienda unifamiliar totalmente equipada y amueblada combina arquitectura contemporánea, calidez y funcionalidad en un entorno residencial privilegiado. Cuenta con 250 m<sup>2</sup> construidos sobre una parcela de 600 m<sup>2</sup>, ofreciendo amplitud, privacidad y calidad de vida. La vivienda ha sido diseñada con excelentes calidades y cuidando cada detalle. Dispone de 4 habitaciones con armarios empotrados y un amplio vestidor en la suite principal, además de 4

baños completos (uno de ellos en suite) y otro exterior en zona jardín. La distribución es cómoda y muy funcional: En planta baja encontramos una habitación actualmente destinada a despacho, ideal también como dormitorio de invitados. En la planta superior se ubican una amplia habitación de invitados, dormitorio infantil y una espectacular habitación principal con baño en suite y vestidor. El corazón de la casa es su amplísimo salón-comedor con grandes ventanales que se abren completamente al jardín...

**Contacta con nosotros,**  
estaremos encantados de atenderte,  
para ofrecerte más detalles e información.

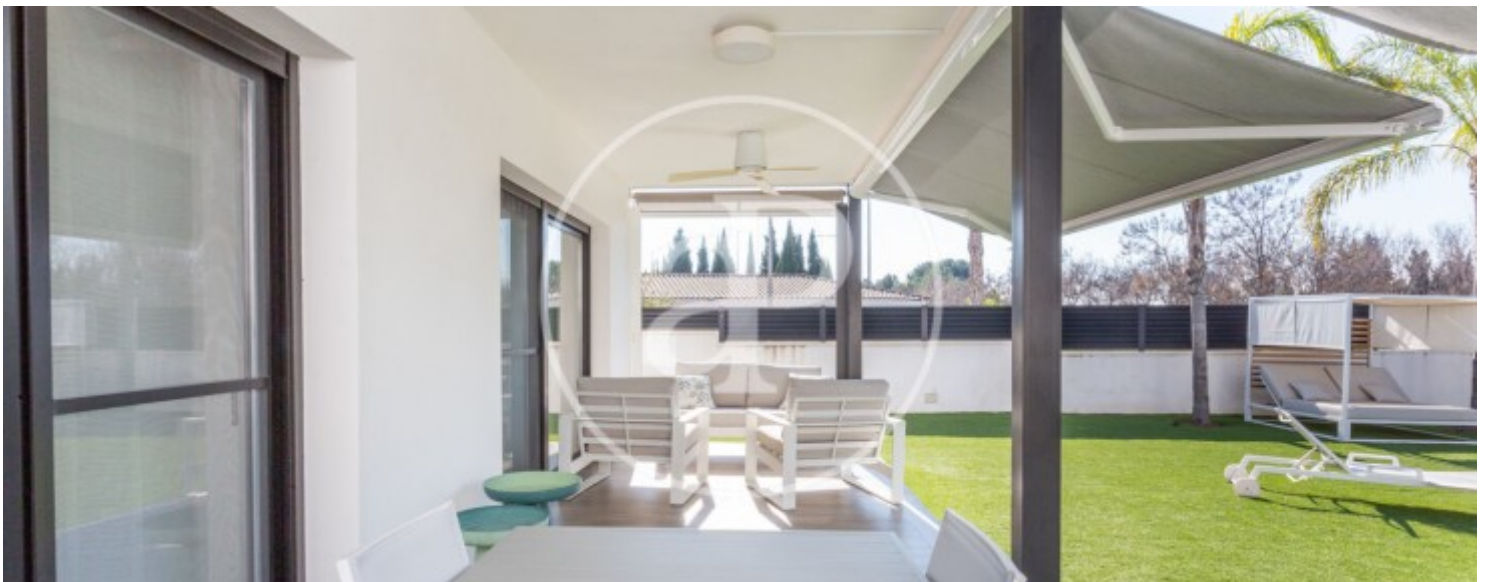
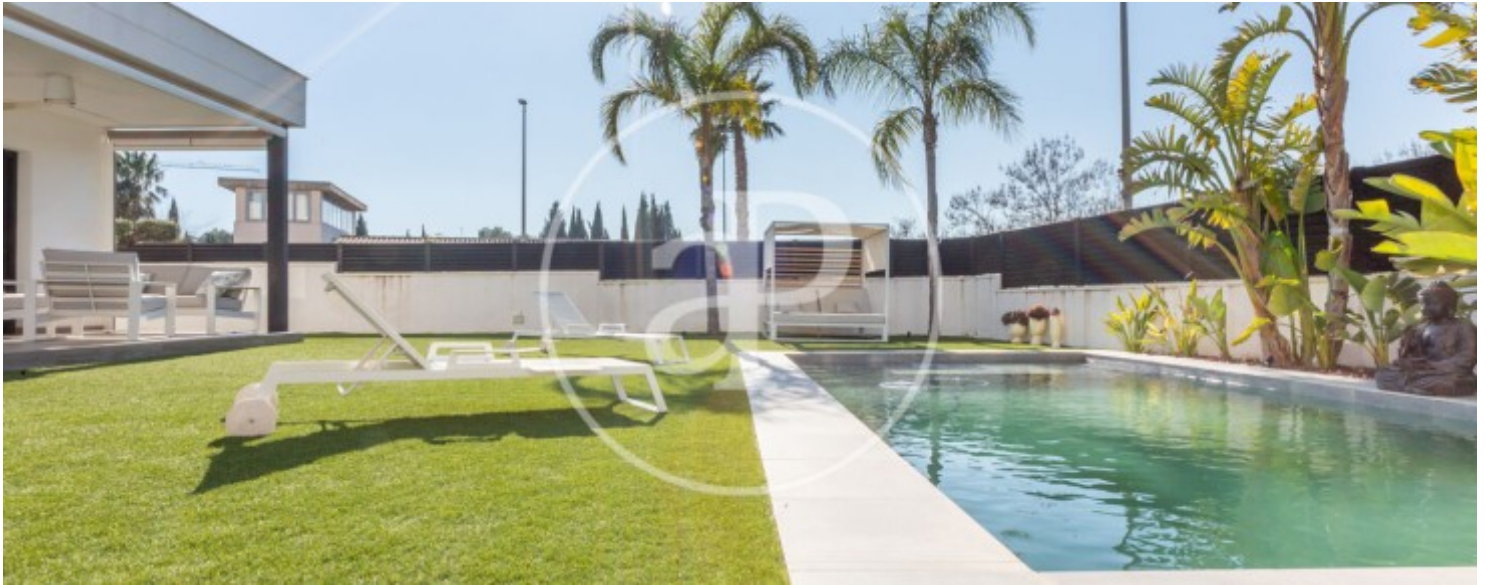
San Antonio de Benageber

REF. VV2602071



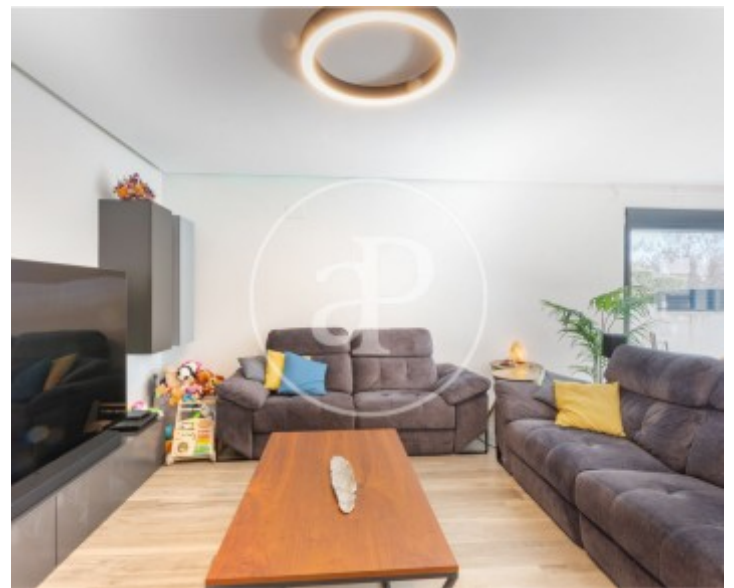
San Antonio de Benageber

REF. VV2602071



San Antonio de Benageber

REF. VV2602071



San Antonio de Benageber

REF. VV2602071



Los datos de cada inmueble no son parte de una oferta o contrato. No debe considerar exactos o factuales las declaraciones hechas por aProperties, verbalmente o por escrito, respecto del inmueble, el estado en que se encuentra o su valor. Las fotografías sólo muestran partes determinadas del inmueble tal y como eran en el momento que se tomaron. Las áreas, dimensiones y las distancias que se proporcionan sólo son aproximadas y deben ser comprobadas por el cliente. Las imágenes generadas por ordenador solo son una indicación de la posible apariencia del inmueble, y pueden cambiar en cualquier momento. La información respecto a un inmueble es susceptible de cambiar en cualquier momento.

Para **más información** o  
para concertar una cita

[apropertiesvalencia@aproperties.es](mailto:apropertiesvalencia@aproperties.es)  
Tel: 96 128 59 65  
[www.aproperties.es](http://www.aproperties.es)