

Sabadell

REF. VSC2601012

# Casa en venta en el centro de Sabadell

## Características

Superficie  
**710 m<sup>2</sup>**

Parcela  
**596 m<sup>2</sup>**

Dormitorios  
**7**

Baños  
**5**

- ✓ Calefacción
- ✓ Trastero
- ✓ Patio
- ✓ Ascensor
- ✓ Amueblado
- ✓ AACC
- ✓ Piscina
- ✓ Tiene parking

Precio

**1.290.000 €**



**aProperties Real Estate tiene el placer de presentarles esta magnífica casa adosada señorial con una fachada modernista de 17,5m<sup>2</sup>, situada en el corazón de la ciudad de Sabadell.**

Se trata de una casa dividida en tres plantas y un pequeño sótano donde nos encontramos con la bodega. La casa tiene amplios espacios, techos altos y varias terrazas. Situada en un vecindario muy tranquilo y familiar, muy cerca de todos los servicios principales. (Colegios, Transporte, Farmacias, Bancos, Restaurantes...) En la planta baja encontramos la entrada principal junto con la entrada del parking, parking con capacidad para tres coches grandes.

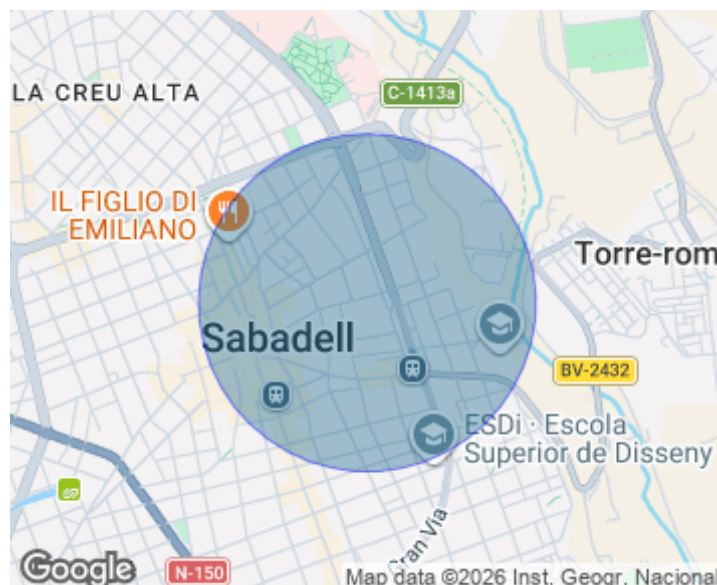
Entrando a la casa un recibidor muy amplio nos da la bienvenida, que podemos acceder a una sala polivalente muy grande de 27m<sup>2</sup> para poder darle diferentes usos (despacho, sala de juegos) desde el recibidor podemos acceder al parking. Nos encontramos las escaleras para subir a la primera planta junto con el ascensor, un comedor de verano que comunica con el jardín, el cual está equipado con una barbacoa de obra. Desde el jardín podemos acceder a la primera planta. Llegamos a una de las joyas de la casa, la zona deportiva, con una piscina cubierta climatizada de 9m x 4m, un...

**Contacta con nosotros,**  
estaremos encantados de atenderte,  
para ofrecerte más detalles e información.



Sabadell

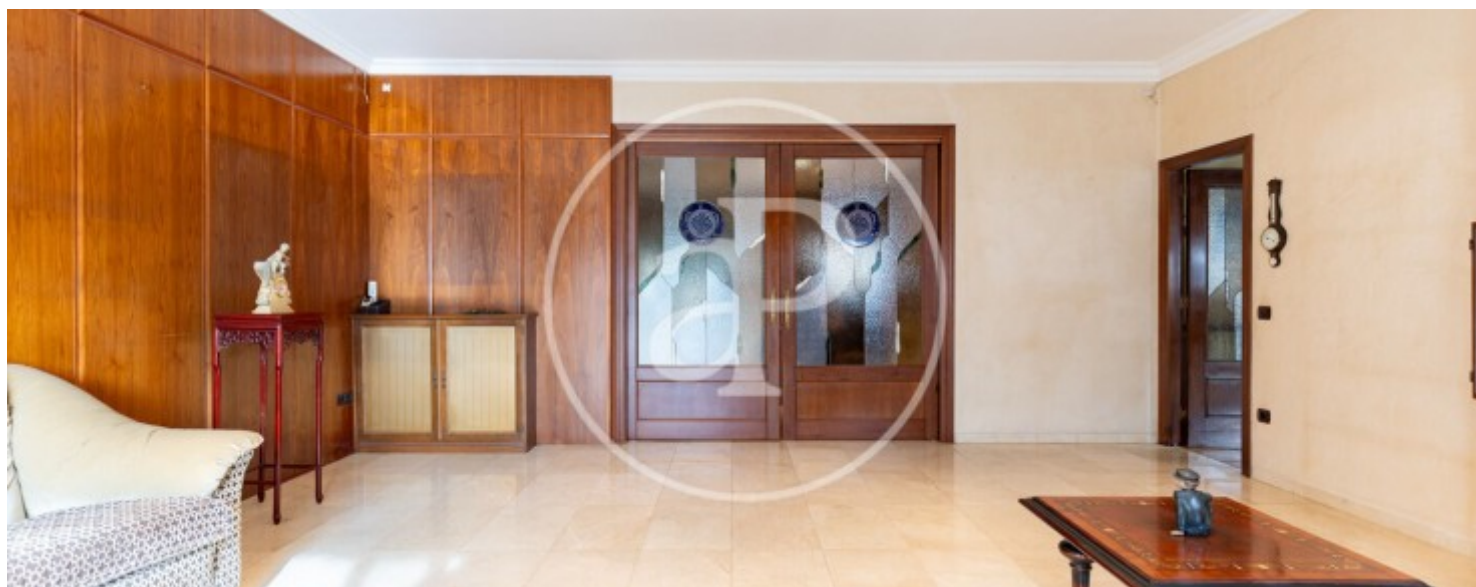
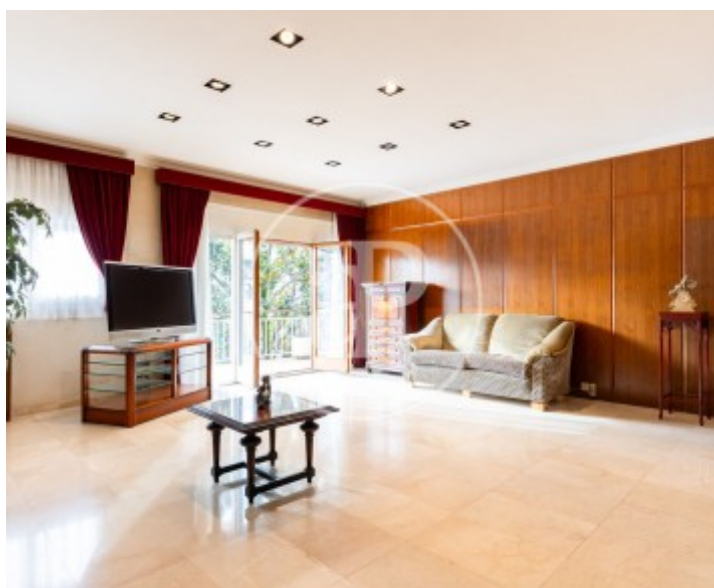
REF. VSC2601012





Sabadell

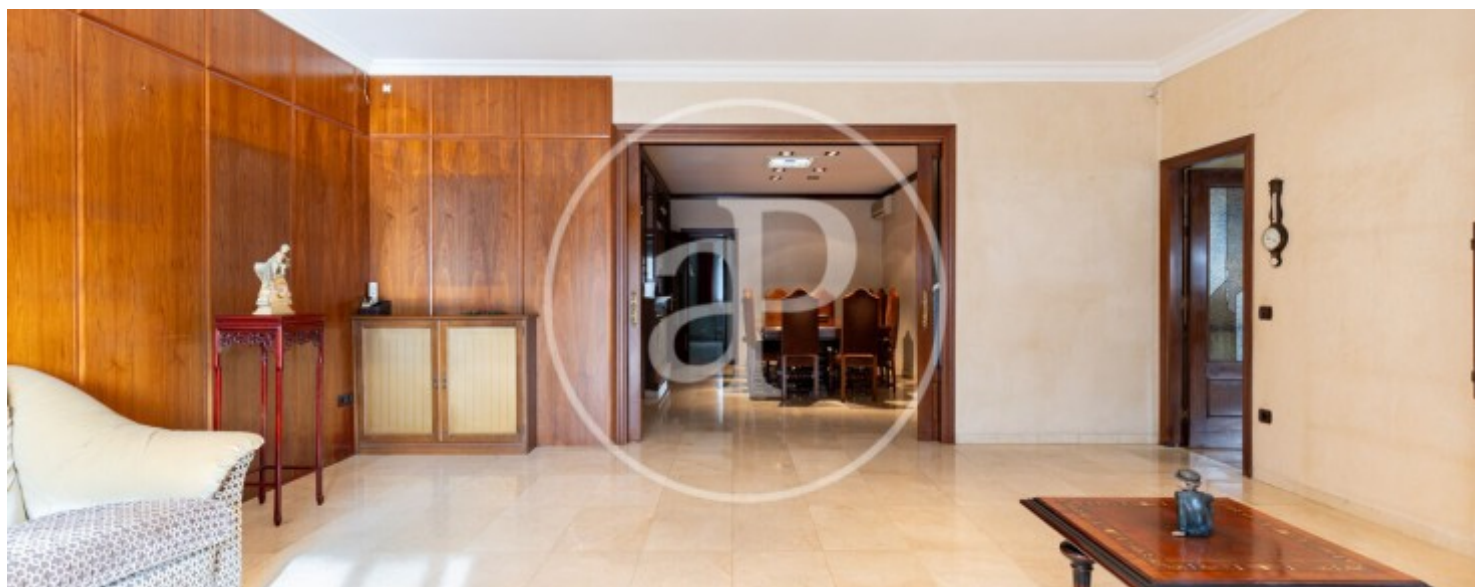
REF. VSC2601012





Sabadell

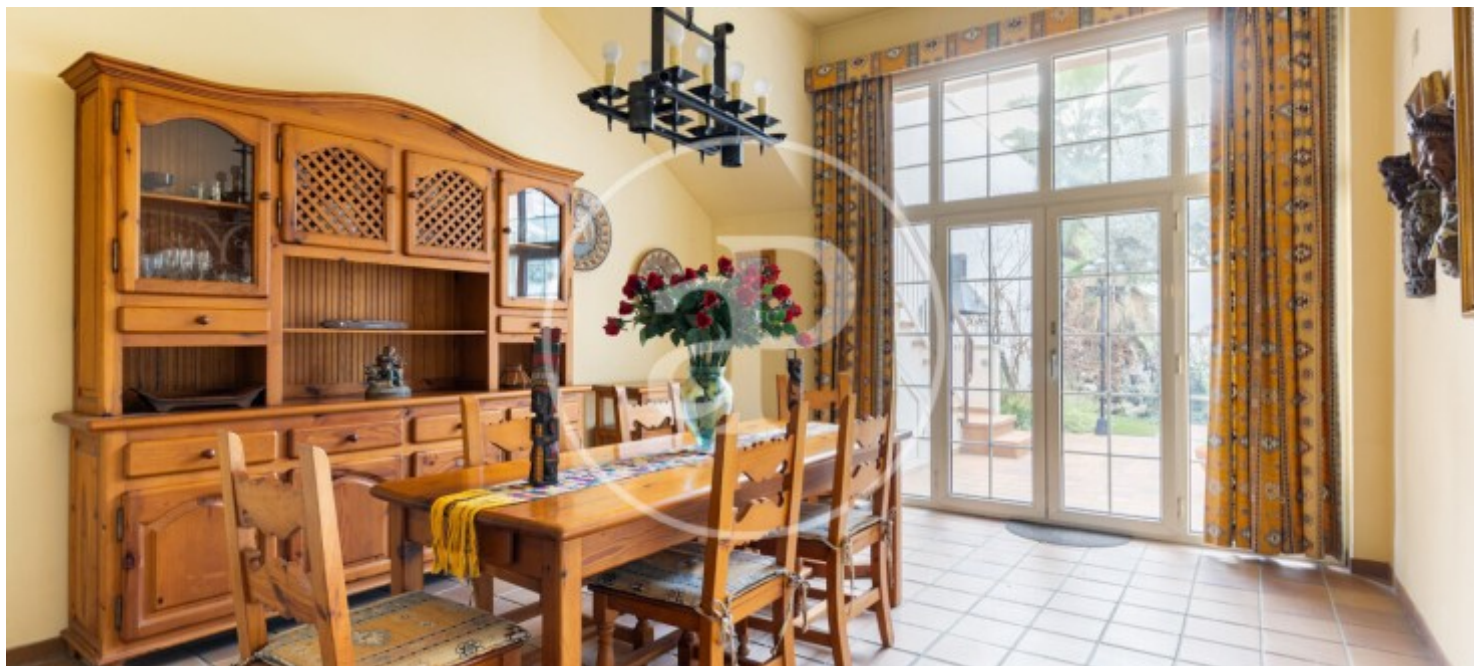
REF. VSC2601012





Sabadell

REF. VSC2601012



Los datos de cada inmueble no son parte de una oferta o contrato. No debe considerar exactos o factuales las declaraciones hechas por aProperties, verbalmente o por escrito, respecto del inmueble, el estado en que se encuentra o su valor. Las fotografías sólo muestran partes determinadas del inmueble tal y como eran en el momento que se tomaron. Las áreas, dimensiones y las distancias que se proporcionan sólo son aproximadas y deben ser comprobadas por el cliente. Las imágenes generadas por ordenador solo son una indicación de la posible apariencia del inmueble, y pueden cambiar en cualquier momento. La información respecto a un inmueble es susceptible de cambiar en cualquier momento.

Para **más información** o  
para concertar una cita

[apropertiesbarcelona@aproperties.es](mailto:apropertiesbarcelona@aproperties.es)  
Tel: 93 528 89 08  
[www.aproperties.es](http://www.aproperties.es)