



Rubí

REF. ASC2601005

# Piso en alquiler en Rubí

## Características

Superficie

**125 m<sup>2</sup>**

Dormitorios

**3**

Baños

**3**

- ✓ Vistas
- ✓ AACC
- ✓ Ascensor
- ✓ Calefacción
- ✓ Terraza
- ✓ Tiene parking

Precio

**1.808 €**



**En pleno corazón de Rubí encontramos esta magnífica planta baja de 125 m<sup>2</sup>, que dispone de una amplia terraza de 35 m<sup>2</sup> y excelentes acabados.**

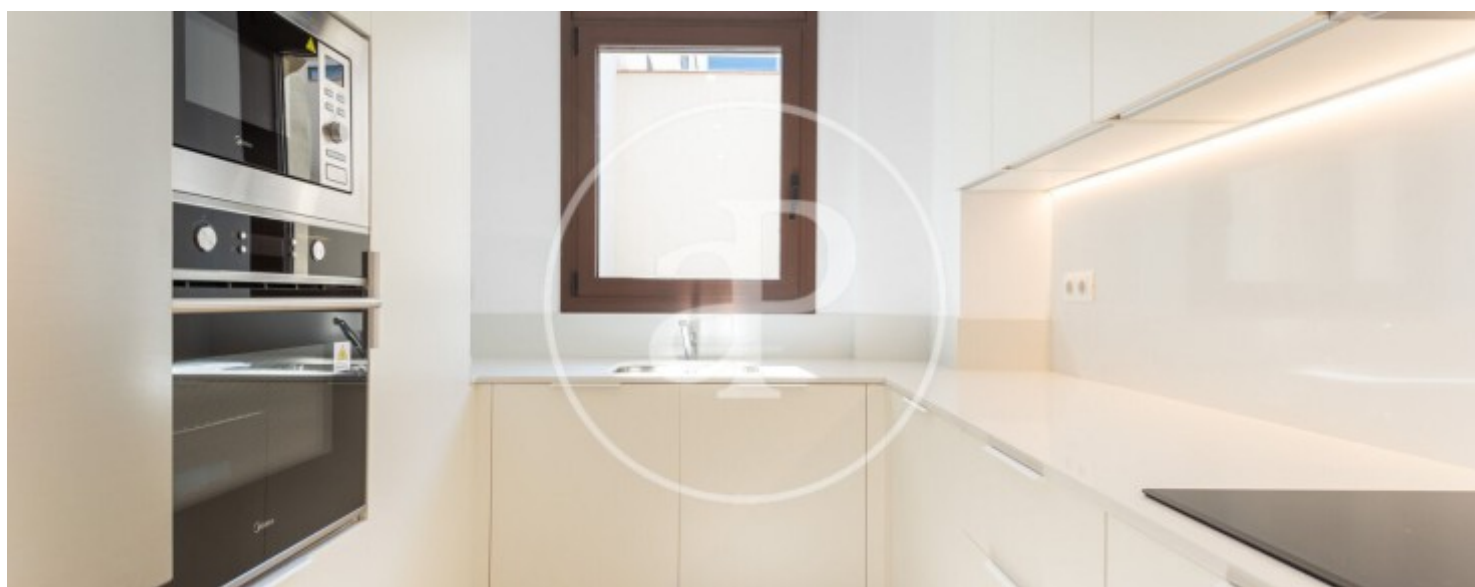
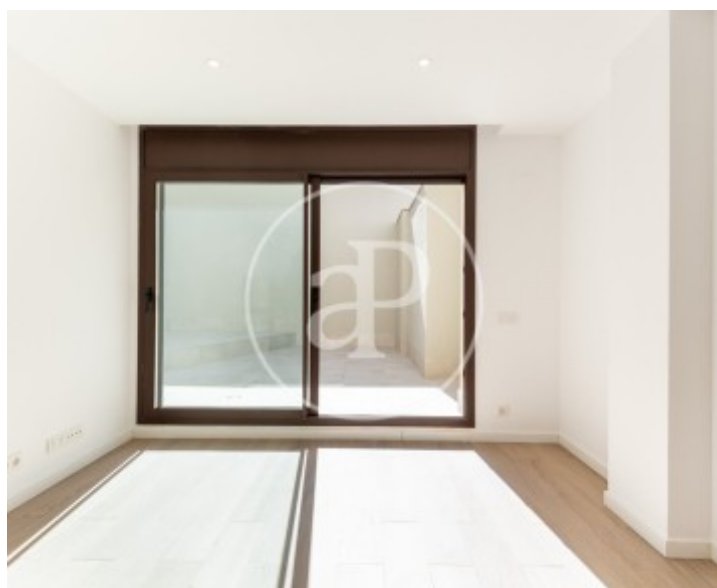
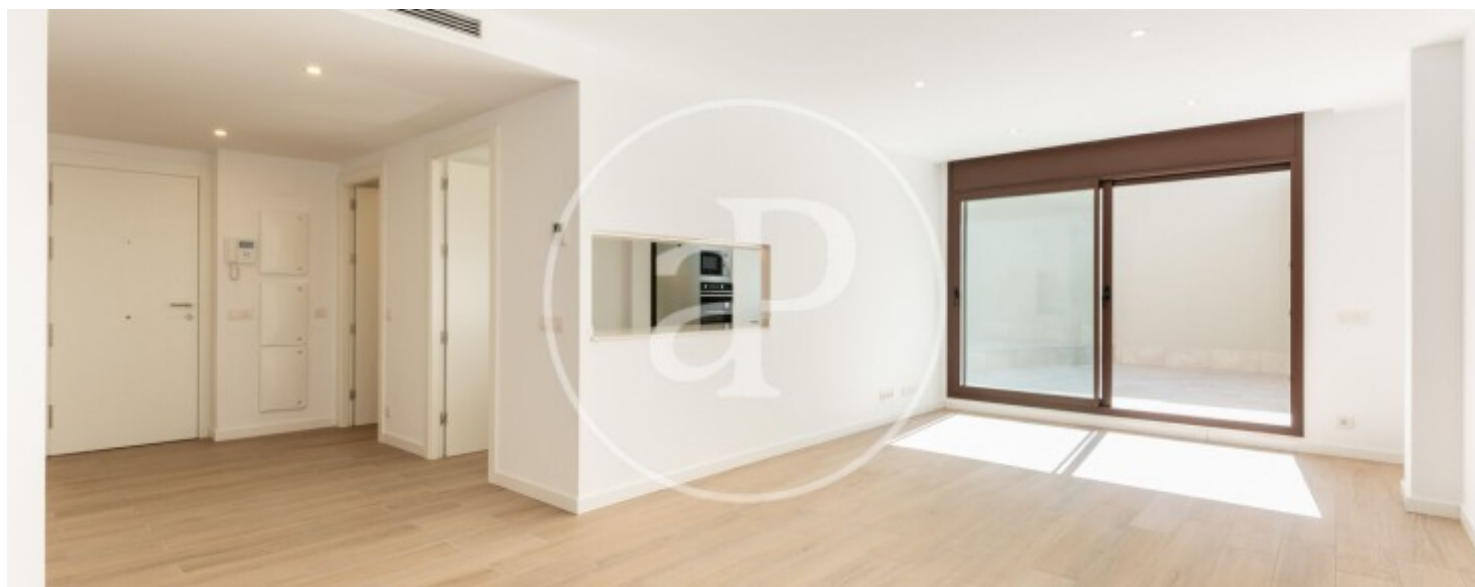
La vivienda se sitúa en una zona rodeada de comercios, restaurantes y colegios, con muy buena comunicación mediante transporte público y a pocos metros de la estación de los FGC de Rubí. La zona de día cuenta con un amplio y luminoso salón-comedor con salida directa a una agradable terraza, así como una cocina semiabierta al comedor, totalmente equipada con electrodomésticos de alta calidad. La zona de noche se compone de tres habitaciones

dobles, dos de ellas en suite, además de un tercer baño completo que da servicio al resto de la vivienda. El inmueble dispone de aire acondicionado frío/calor por conductos mediante sistema de aerotermia, suelos porcelánicos imitación parqué en toda la vivienda, cerramientos de aluminio, armarios empotrados y persianas eléctricas. La finca cuenta con ascensor. Incluye dos plazas de aparcamiento en la misma finca, incluidas en el precio. La vivienda se entrega sin amueblar, pero con la cocina totalmente equipada. Disponible a principios de febrero...

**Contacta con nosotros,**  
estaremos encantados de atenderte,  
para ofrecerte más detalles e información.

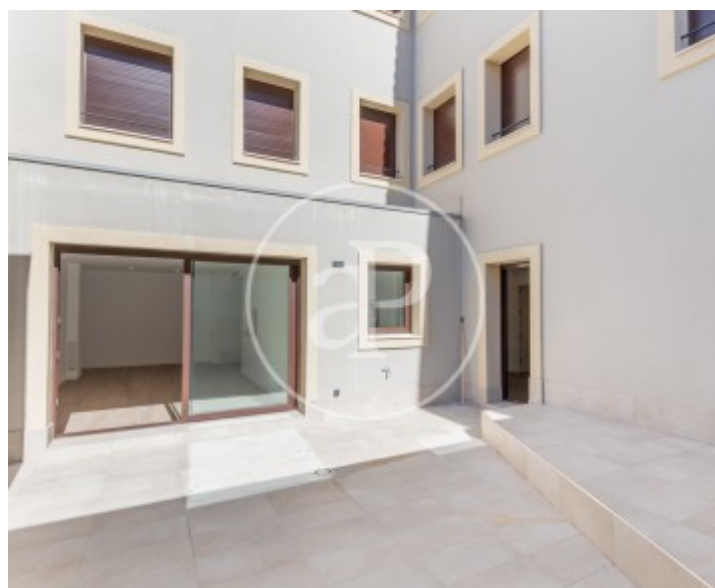
Rubí

REF. ASC2601005



Rubí

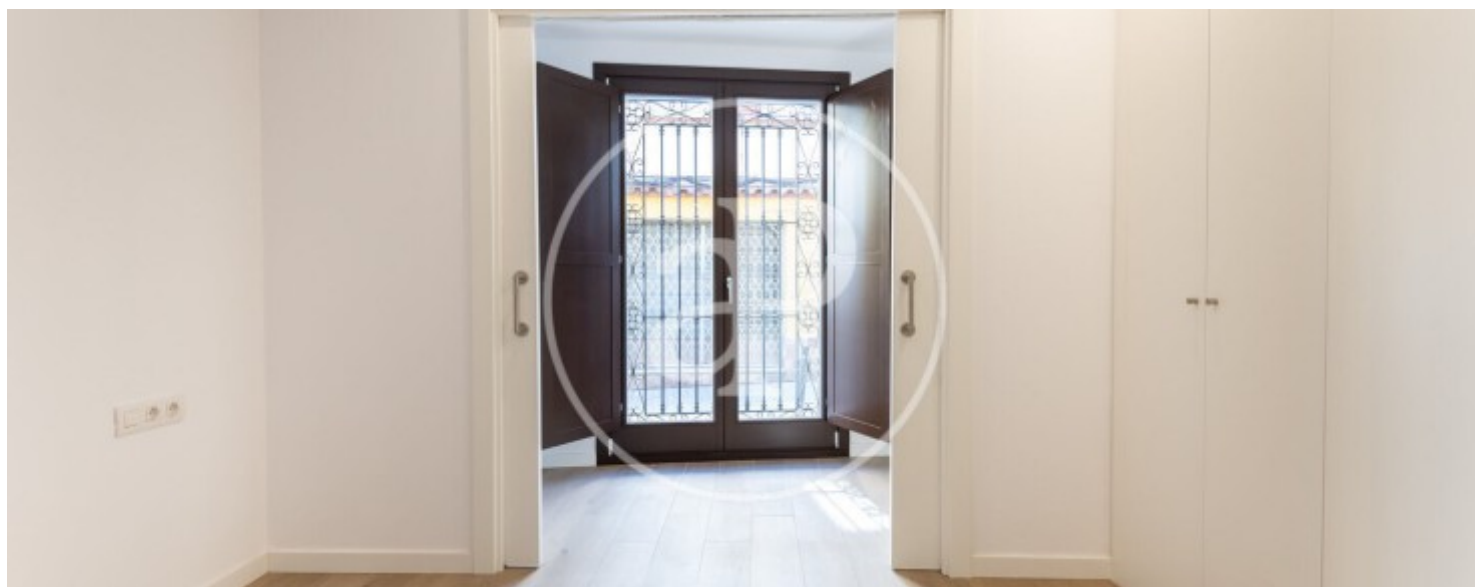
REF. ASC2601005





Rubí

REF. ASC2601005



Rubí

REF. ASC2601005



Los datos de cada inmueble no son parte de una oferta o contrato. No debe considerar exactos o factuales las declaraciones hechas por aProperties, verbalmente o por escrito, respecto del inmueble, el estado en que se encuentra o su valor. Las fotografías sólo muestran partes determinadas del inmueble tal y como eran en el momento que se tomaron. Las áreas, dimensiones y las distancias que se proporcionan sólo son aproximadas y deben ser comprobadas por el cliente. Las imágenes generadas por ordenador solo son una indicación de la posible apariencia del inmueble, y pueden cambiar en cualquier momento. La información respecto a un inmueble es susceptible de cambiar en cualquier momento.

Para **más información** o  
para concertar una cita

[apropertiesbarcelona@aproperties.es](mailto:apropertiesbarcelona@aproperties.es)  
Tel: 93 528 89 08  
[www.aproperties.es](http://www.aproperties.es)