

Rocafort

REF. VV2207068

# Chalet en venta en Massarrojos.

## Características

Superficie

**337 m<sup>2</sup>**

Parcela

**300 m<sup>2</sup>**

Dormitorios

**6**

Baños

**3**

- ✓ Vistas
- ✓ Trastero
- ✓ Terraza
- ✓ Piscina
- ✓ Calefacción
- ✓ AACC
- ✓ Patio
- ✓ Tiene parking

Precio

**490.000 €**



## Magnífica vivienda individual ubicada en Massarrojos, zona residencial situada junto a Rocafort.

La casa está rodeada de un amplio jardín y se distribuye en planta principal, primera planta y buhardilla. Además en dispone de aparcamiento en el sótano para dos coches y trastero. En la planta principal se sitúa el salón-comedor, de grandes dimensiones y tres ambientes, con chimena y acceso directo al jardín. Junto al salón encontramos una gran cocina con espacio para mesa de uso diario y salida a terraza. En esta planta se ubica también una habitación doble con grandes ventanales y salida a terraza,

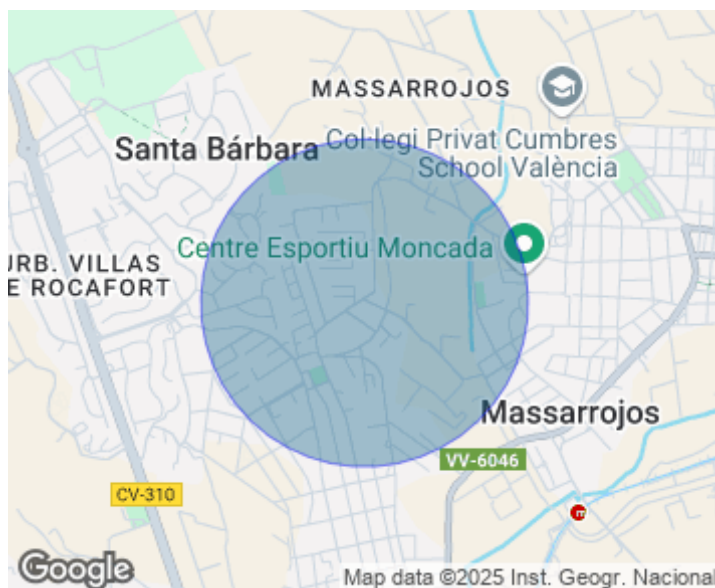
además de un baño completo con ducha. En la primera planta se hallan 3 habitaciones dobles más, grandes y muy luminosas. La principal disfruta de vestidor, baño en suite con ducha y bañera, un espacio adicional para ubicar una mesa de despacho o cómoda y balcón con preciosas vistas a la Calderona. Por último, la vivienda dispone de una espaciosa buhardilla con una habitación independiente y otro espacio de salón con chimenea y una amplia terraza con toma de agua desde la que se puede disfrutar de las vistas a la Calderona,...

**Contacta con nosotros,**  
estaremos encantados de atenderte,  
para ofrecerte más detalles e información.



Rocafort

REF. VV2207068





Rocafort

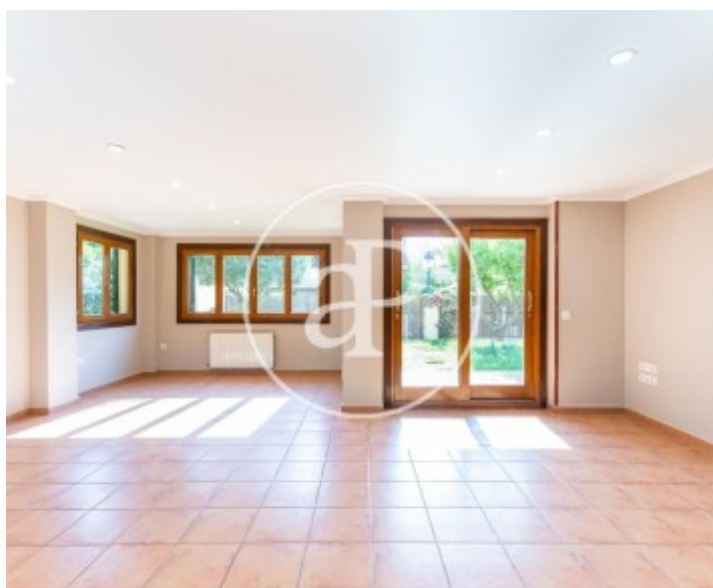
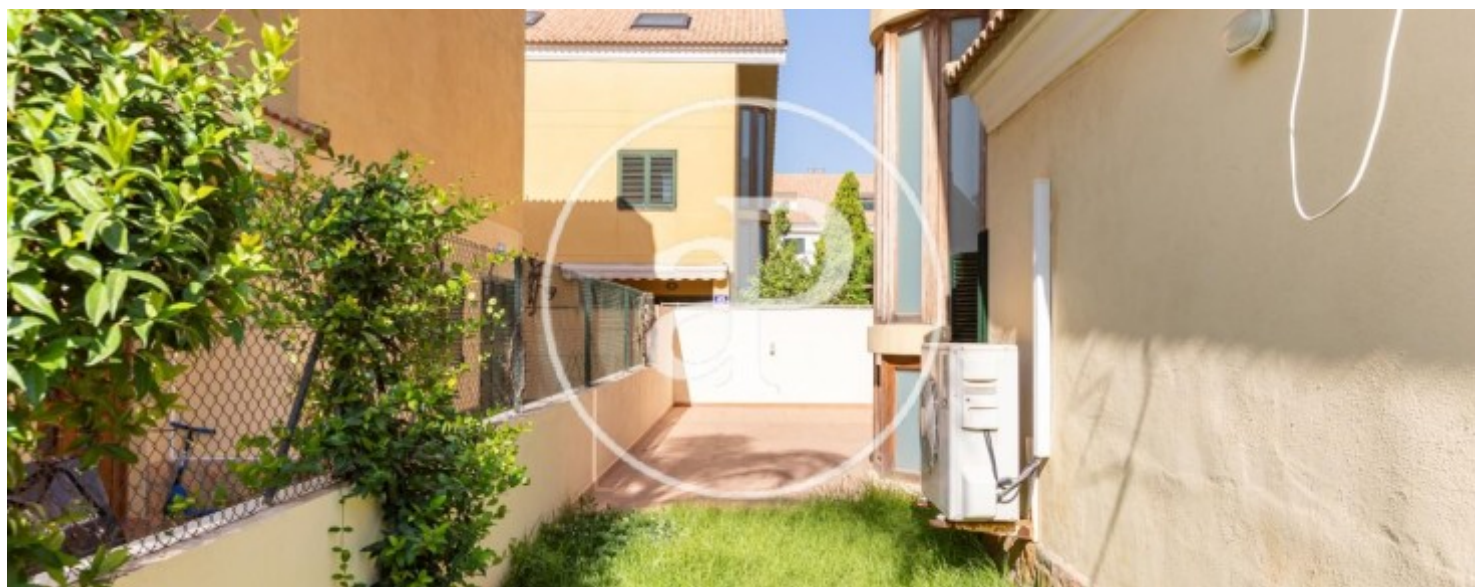
REF. VV2207068





Rocafort

REF. VV2207068



Rocafort

REF. VV2207068



Los datos de cada inmueble no son parte de una oferta o contrato. No debe considerar exactos o factuales las declaraciones hechas por aProperties, verbalmente o por escrito, respecto del inmueble, el estado en que se encuentra o su valor. Las fotografías sólo muestran partes determinadas del inmueble tal y como eran en el momento que se tomaron. Las áreas, dimensiones y las distancias que se proporcionan sólo son aproximadas y deben ser comprobadas por el cliente. Las imágenes generadas por ordenador solo son una indicación de la posible apariencia del inmueble, y pueden cambiar en cualquier momento. La información respecto a un inmueble es susceptible de cambiar en cualquier momento.

Para **más información** o  
para concertar una cita

[apropertiesvalencia@aproperties.es](mailto:apropertiesvalencia@aproperties.es)  
Tel: 96 128 59 65  
[www.aproperties.es](http://www.aproperties.es)