

Ripollet

REF. VSC2606006

# Casa en venta en Ripollet

## Características

- ✓ Vistas
- ✓ Trastero
- ✓ Terraza
- ✓ Calefacción
- ✓ AACC
- ✓ Tiene parking

Precio  
**512.000 €**

Superficie  
**192 m<sup>2</sup>**

Dormitorios  
**5**

Baños  
**3**



En el corazón residencial de Ripollet, dentro del tranquilo barrio de Molí d'en Rata, aProperties presenta una casa adosada de 192 m<sup>2</sup> pensada para familias que buscan espacio, luz y vida propia en cada planta. Una propuesta sólida en una de las zonas más consolidadas y demandadas del municipio. La vivienda se organiza en tres niveles con una distribución muy funcional. La planta baja acoge el garaje para dos coches, una habitación, un baño y una generosa terraza exterior. En la primera planta se encuentra el corazón de la casa: una cocina-comedor luminosa con salida a balcón, un baño y una habitación adicional con acceso directo a un patio privado. La planta superior está íntegramente dedicada al descanso,

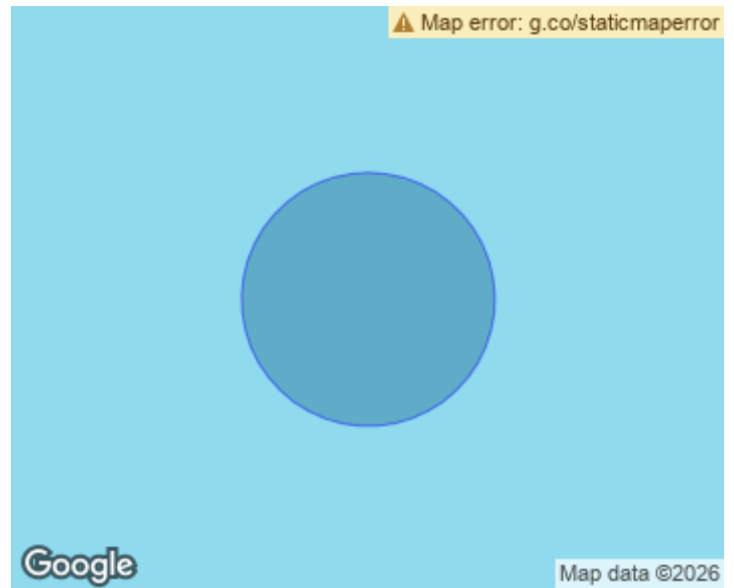
con cuatro dormitorios y un baño completo, conformando una zona nocturna tranquila y recogida. El entorno lo hace especialmente atractivo para familias con niños: colegio a pocos pasos, supermercados en el barrio y paradas de autobús bien conectadas. Ripollet ofrece ese equilibrio cada vez más buscado entre tranquilidad residencial y acceso fácil a Barcelona, con todo lo cotidiano resuelto a distancia caminable. Una casa para crecer, disfrutar y quedarse. Si estás buscando una vivienda familiar con carácter en el área metropolitana de...

**Contacta con nosotros,**  
estaremos encantados de atenderte,  
para ofrecerte más detalles e información.



Ripollet

REF. VSC2606006





Ripollet

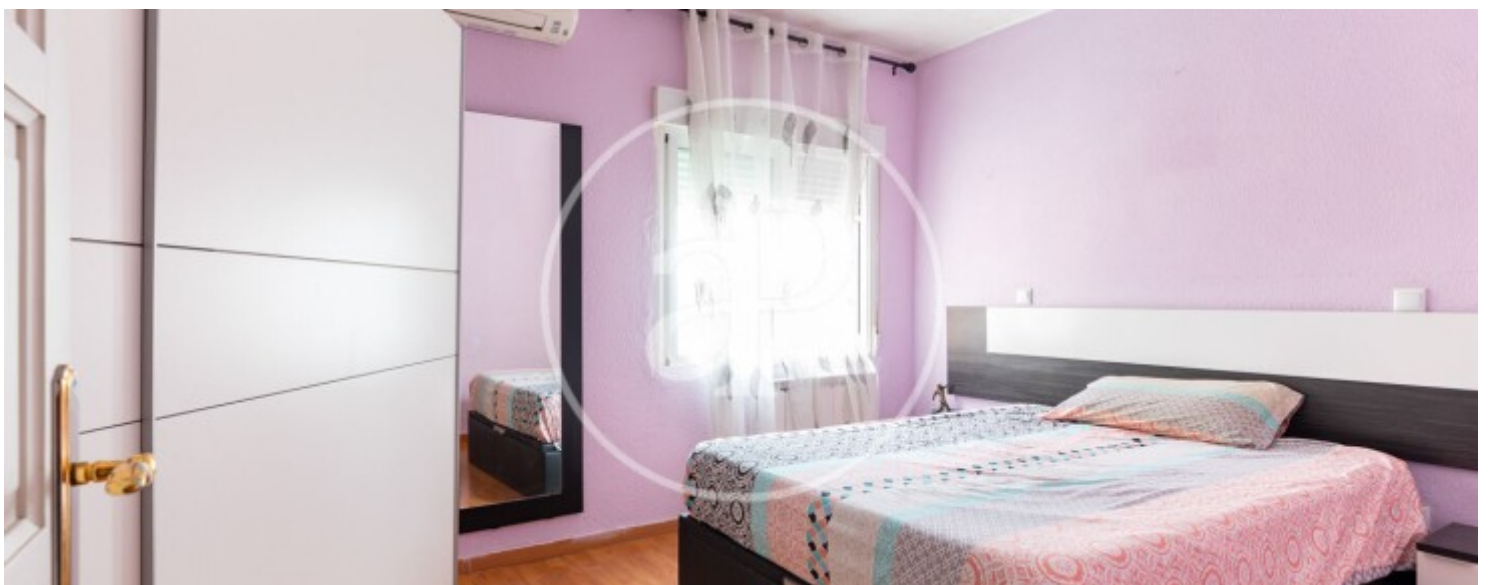
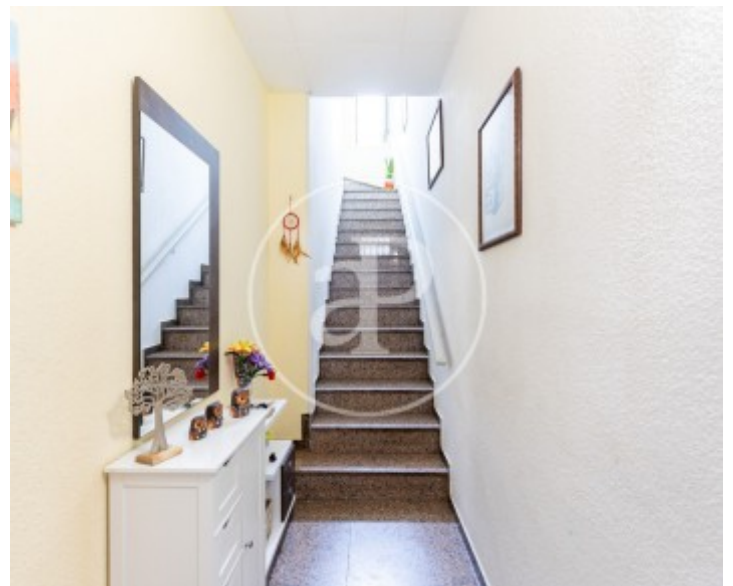
REF. VSC2606006





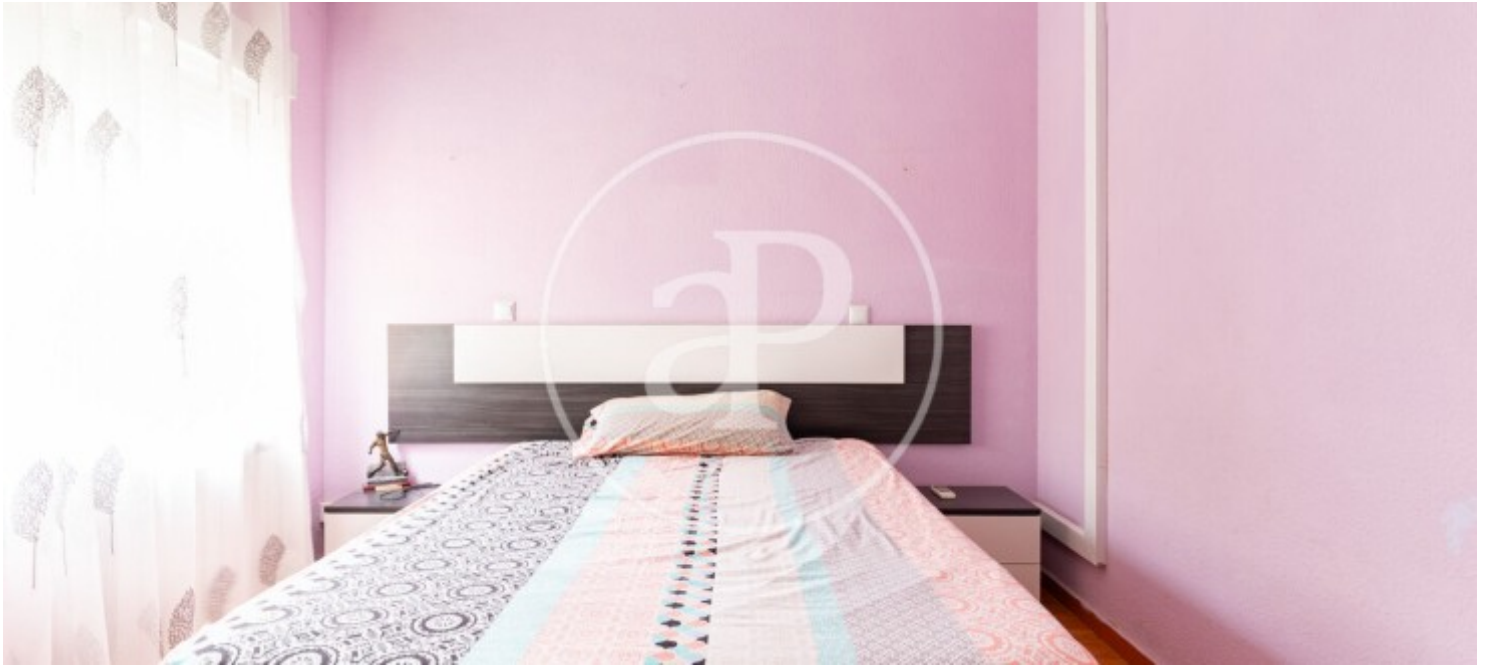
Ripollet

REF. VSC2606006



Ripollet

REF. VSC2606006



Los datos de cada inmueble no son parte de una oferta o contrato. No debe considerar exactos o factuales las declaraciones hechas por aProperties, verbalmente o por escrito, respecto del inmueble, el estado en que se encuentra o su valor. Las fotografías sólo muestran partes determinadas del inmueble tal y como eran en el momento que se tomaron. Las áreas, dimensiones y las distancias que se proporcionan sólo son aproximadas y deben ser comprobadas por el cliente. Las imágenes generadas por ordenador solo son una indicación de la posible apariencia del inmueble, y pueden cambiar en cualquier momento. La información respecto a un inmueble es susceptible de cambiar en cualquier momento.

Para **más información** o  
para concertar una cita

[apropertiesbarcelona@aproperties.es](mailto:apropertiesbarcelona@aproperties.es)  
Tel: 93 528 89 08  
[www.aproperties.es](http://www.aproperties.es)