

Loriguilla, Riba-Roja de Túria

REF. VV2207006

## Piso de 3 habitaciones en urbanización Reva

### Características

- ✓ Amueblado
- ✓ AACC
- ✓ Terraza
- ✓ Patio
- ✓ Ascensor
- ✓ Tiene parking

Superficie  
**143 m<sup>2</sup>**

Dormitorios  
**3**

Baños  
**2**

Precio  
**150.000 €**



### Precioso piso en la urbanización La Reva, 3 habitaciones con terraza.

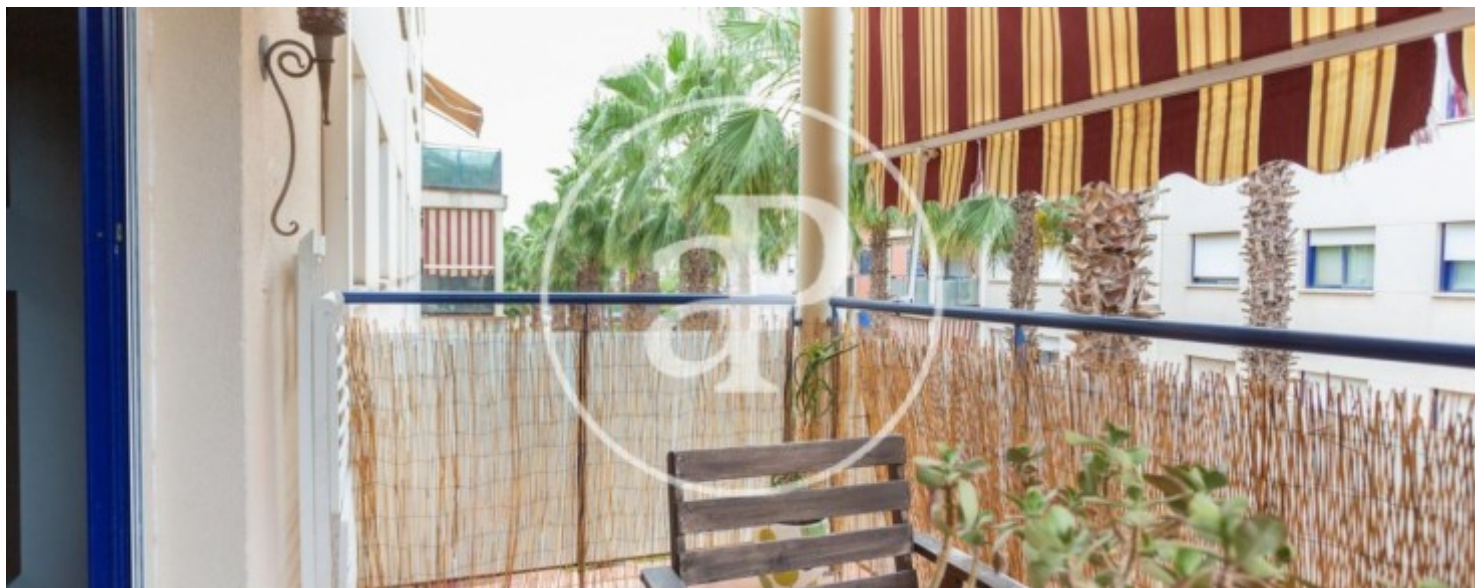
En un entorno privilegiado, en uno de los mejores residenciales y con todos los servicios, encontramos esta vivienda con una amplia terraza, jardín, juegos infantiles y piscina dispone de parking y incluidos en el precio. La vivienda tiene un total de 143 metros cuadrados (según catastro), con orientación Sur, un hogar muy acogedor con una excelente distribución, donde encontramos la zona de día con un recibidor, la cocina es office con galería, está completamente equipada muy luminosa, a continuación un amplio salón comedor, con

acceso a una terraza de 7 metros cuadrados, la zona de noche consta de tres dormitorios dobles, y un baño completo con plato de ducha, el dormitorio principal tiene baño en suite con bañera y un bonito y amplio vestidor, la vivienda tiene armarios empotrados y vestidos en las habitaciones, ventanas climait con persianas eléctricas. La propiedad destaca por sus buenas calidades, suelo de parquet natural, aire frío/calor por conductos, tiene muchas posibilidades, ideal para disfrutar en familia y con amigos. La Urbanización tiene todos los servicios,...

**Contacta con nosotros,**  
estaremos encantados de atenderte,  
para ofrecerte más detalles e información.

Loriguilla, Riba-Roja de Túria

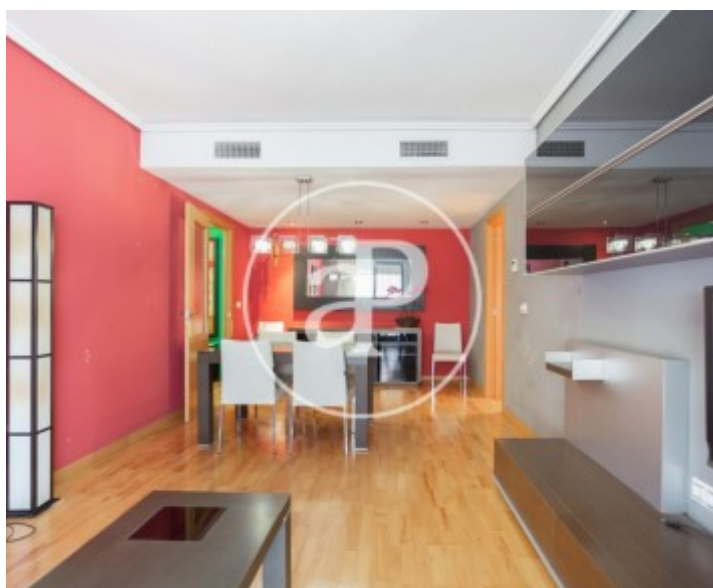
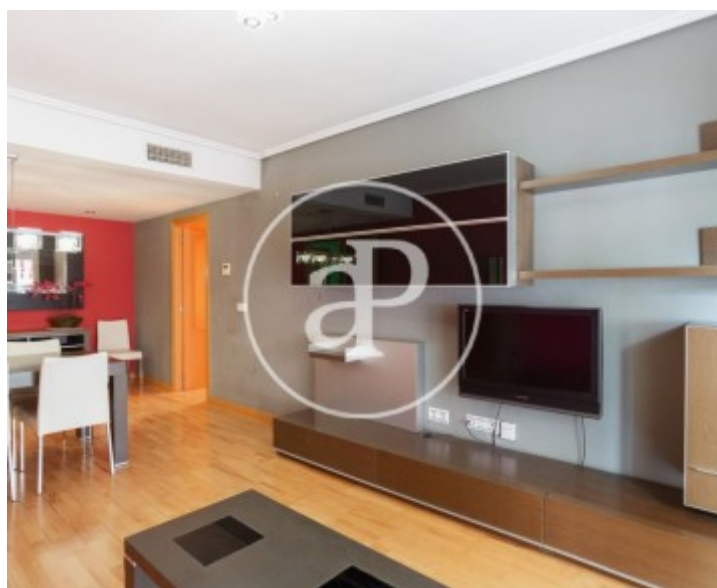
REF. VV2207006





Loriguilla, Riba-Roja de Túria

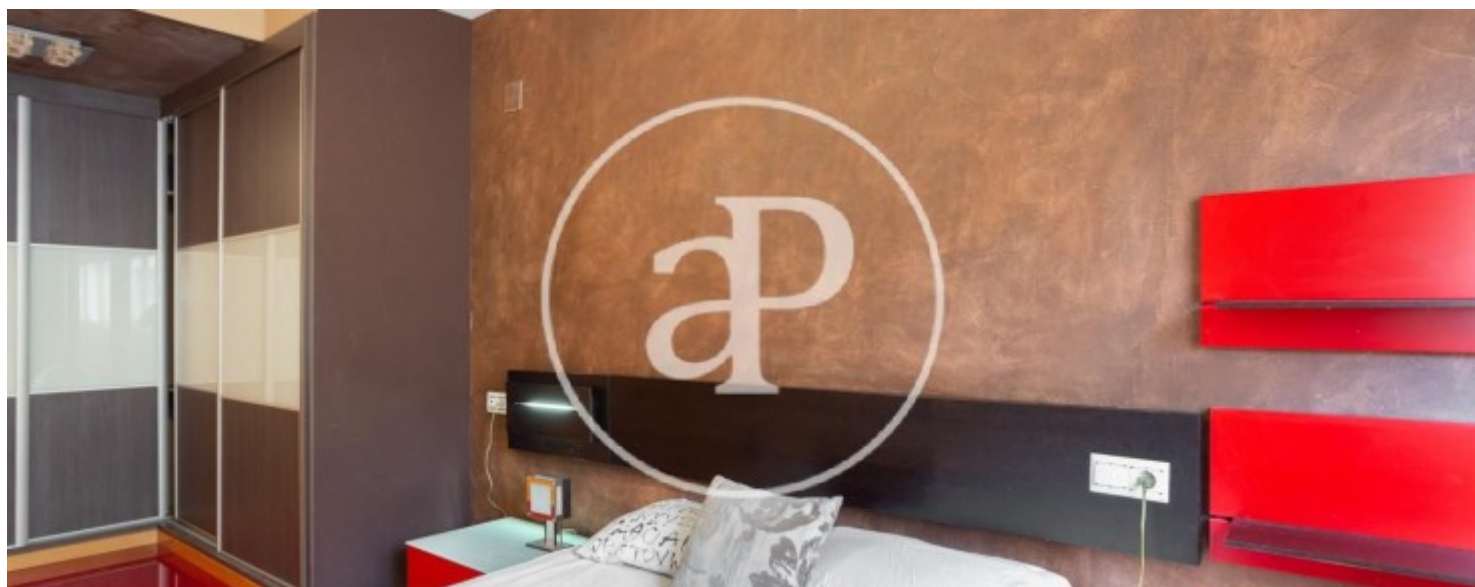
REF. VV2207006





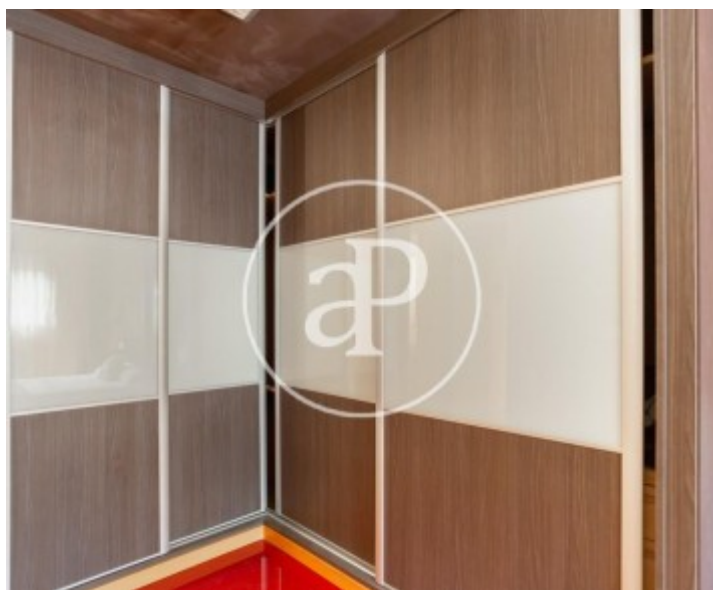
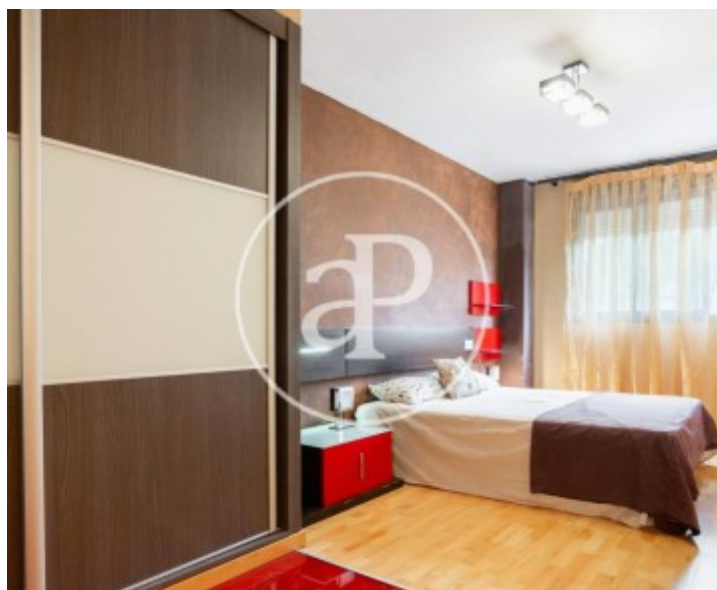
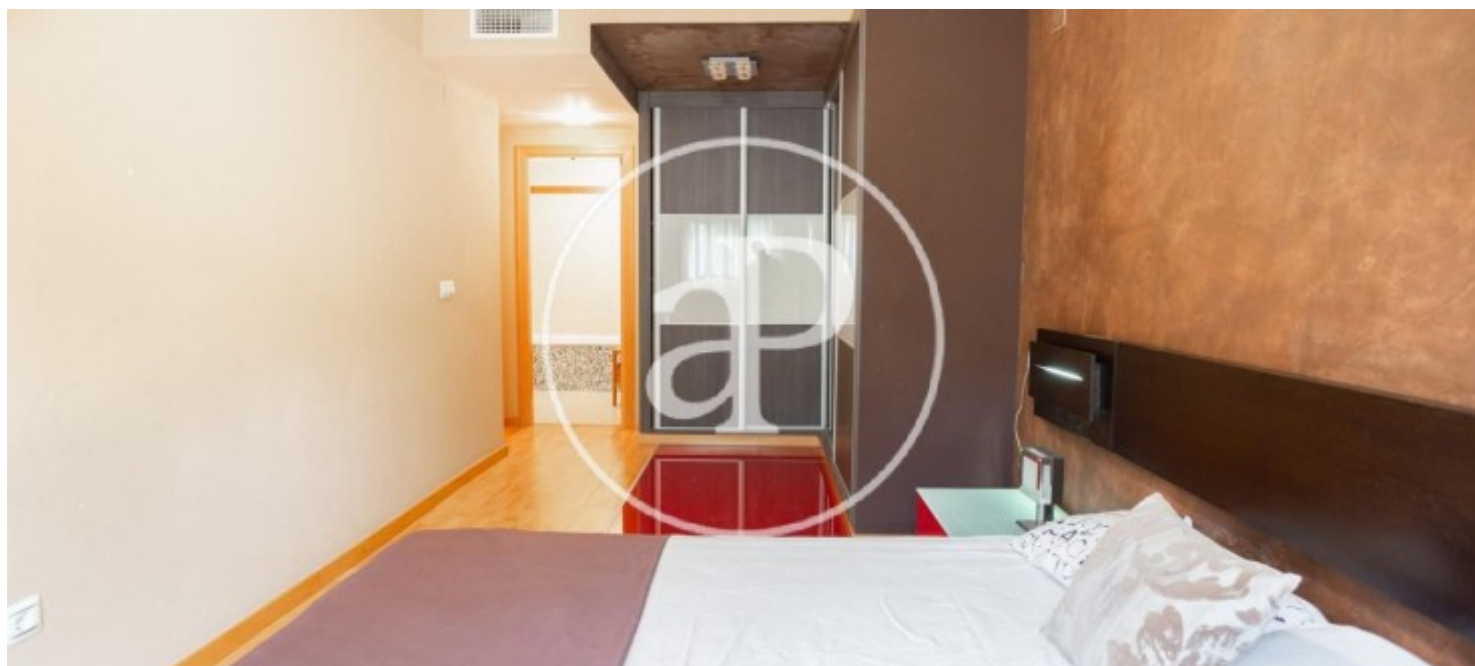
Loriguilla, Riba-Roja de Túria

REF. VV2207006



Loriguilla, Riba-Roja de Túria

REF. VV2207006



Los datos de cada inmueble no son parte de una oferta o contrato. No debe considerar exactos o factuales las declaraciones hechas por aProperties, verbalmente o por escrito, respecto del inmueble, el estado en que se encuentra o su valor. Las fotografías sólo muestran partes determinadas del inmueble tal y como eran en el momento que se tomaron. Las áreas, dimensiones y las distancias que se proporcionan sólo son aproximadas y deben ser comprobadas por el cliente. Las imágenes generadas por ordenador solo son una indicación de la posible apariencia del inmueble, y pueden cambiar en cualquier momento. La información respecto a un inmueble es susceptible de cambiar en cualquier momento.

Para **más información** o  
para concertar una cita

[apropertiesvalencia@aproperties.es](mailto:apropertiesvalencia@aproperties.es)  
Tel: 96 128 59 65  
[www.aproperties.es](http://www.aproperties.es)