

Loriguilla, Riba-Roja de Túria

REF. VV2212029

Vivienda en venta en Urbanización Reva

Características

Superficie

143 m²

Dormitorios

3

Baños

2

- ✓ Calefacción
- ✓ AACC
- ✓ Patio
- ✓ Ascensor
- ✓ Amueblado
- ✓ Terraza
- ✓ Piscina
- ✓ Tiene parking

Precio

158.000 €



Precioso piso en la urbanización La Reva, 3 habitaciones con terraza.

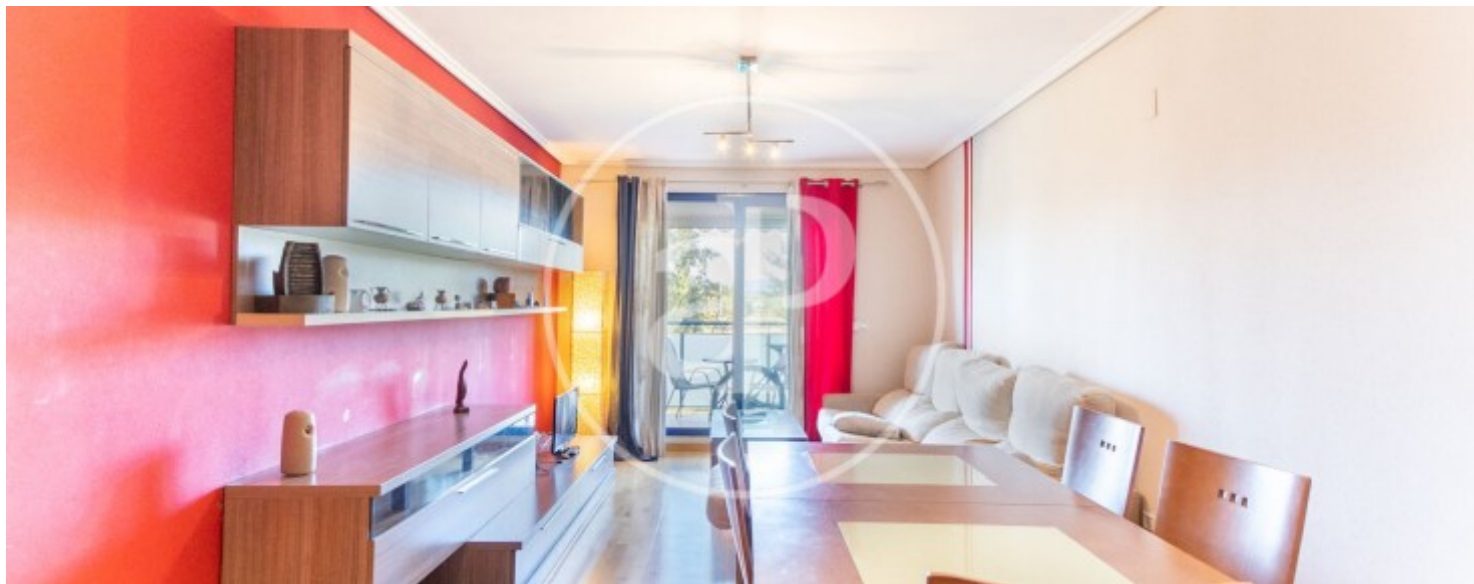
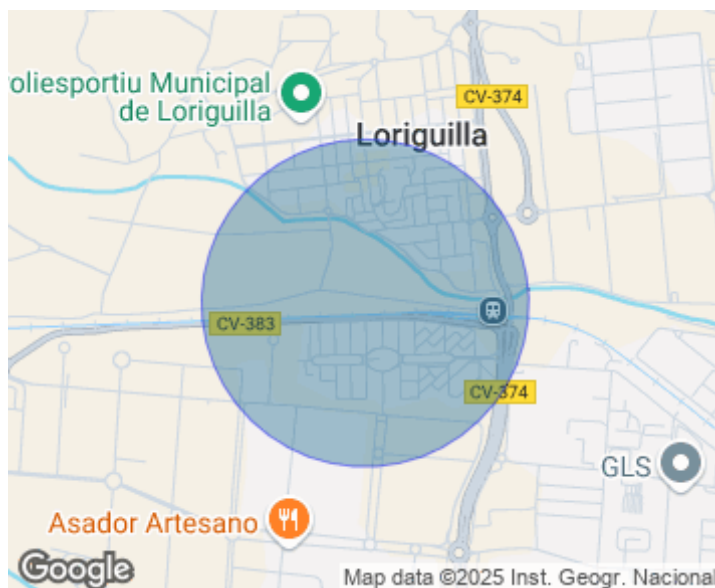
En un entorno privilegiado, en uno de los mejores residenciales y con todos los servicios, encontramos esta espaciosa y luminosa vivienda, tiene una amplia terraza, jardín, juegos infantiles y piscina dispone de parking incluidos en el precio. La vivienda tiene un total de 143 metros cuadrados (según catastro), con orientación Sur, un hogar muy acogedor con una excelente distribución, donde encontramos la zona de día con un recibidor, la cocina es office con galería, está completamente equipada muy luminosa, a continuación un amplio

salón comedor con acceso a una terraza de 7 metros cuadrados tiene toldos, la zona de noche consta de tres dormitorios dobles, y un baño completo con plato de ducha, el dormitorio principal tiene baño en suite con bañera, la vivienda tiene armarios empotrados y vestidos en todas las habitaciones, ventanas climatit. La propiedad destaca por sus buenas calidades, suelo de parquet natural, con calefacción y aire acondicionado por conductos, tiene muchas posibilidades, ideal para disfrutar en familia y con amigos. La Urbanización tiene todos los...

Contacta con nosotros,
estaremos encantados de atenderte,
para ofrecerte más detalles e información.

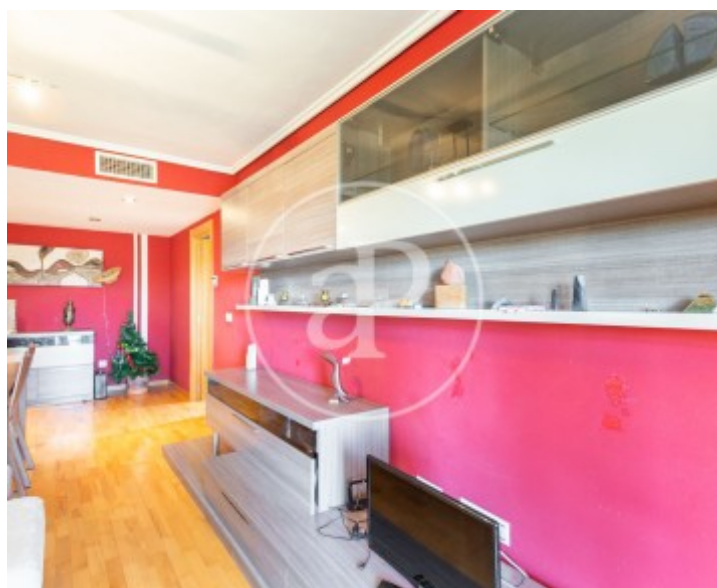
Loriguilla, Riba-Roja de Túria

REF. VV2212029



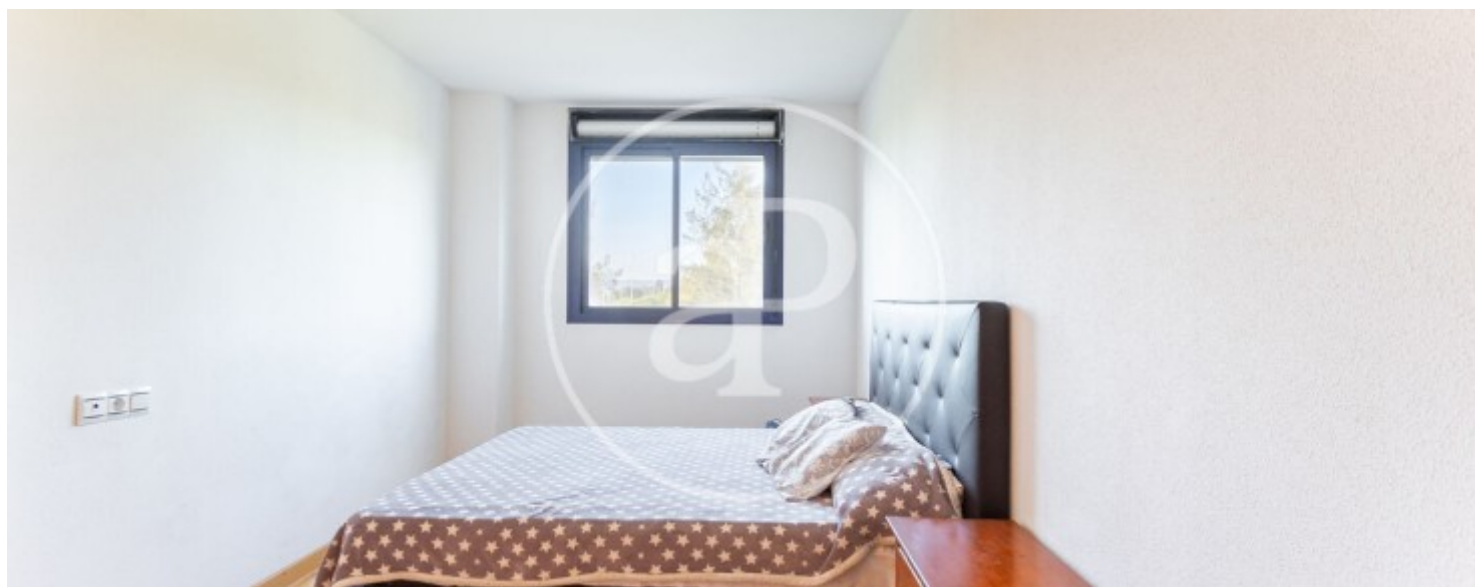
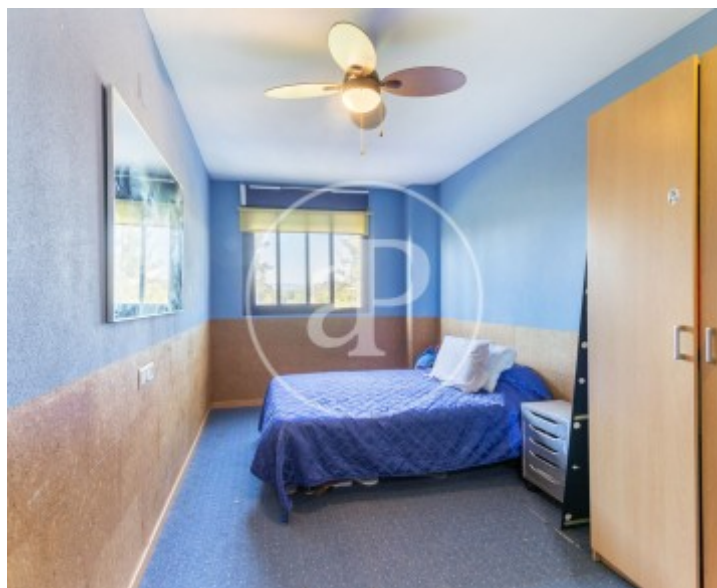
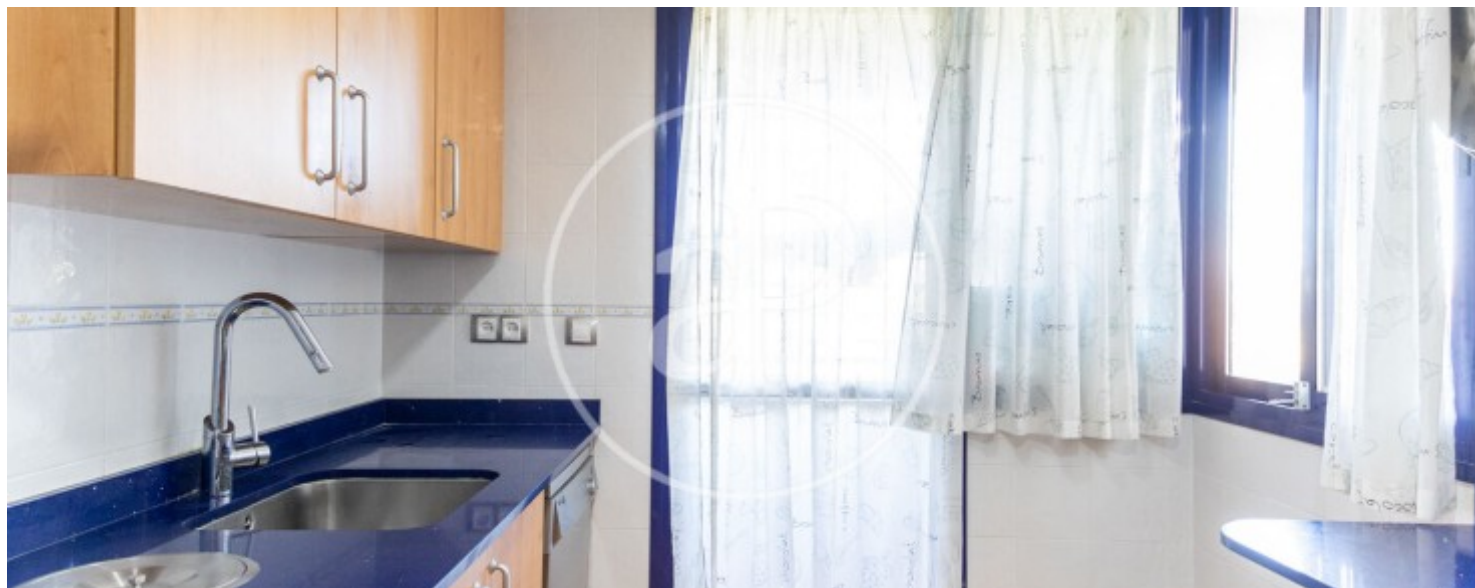
Loriguilla, Riba-Roja de Túria

REF. VV2212029



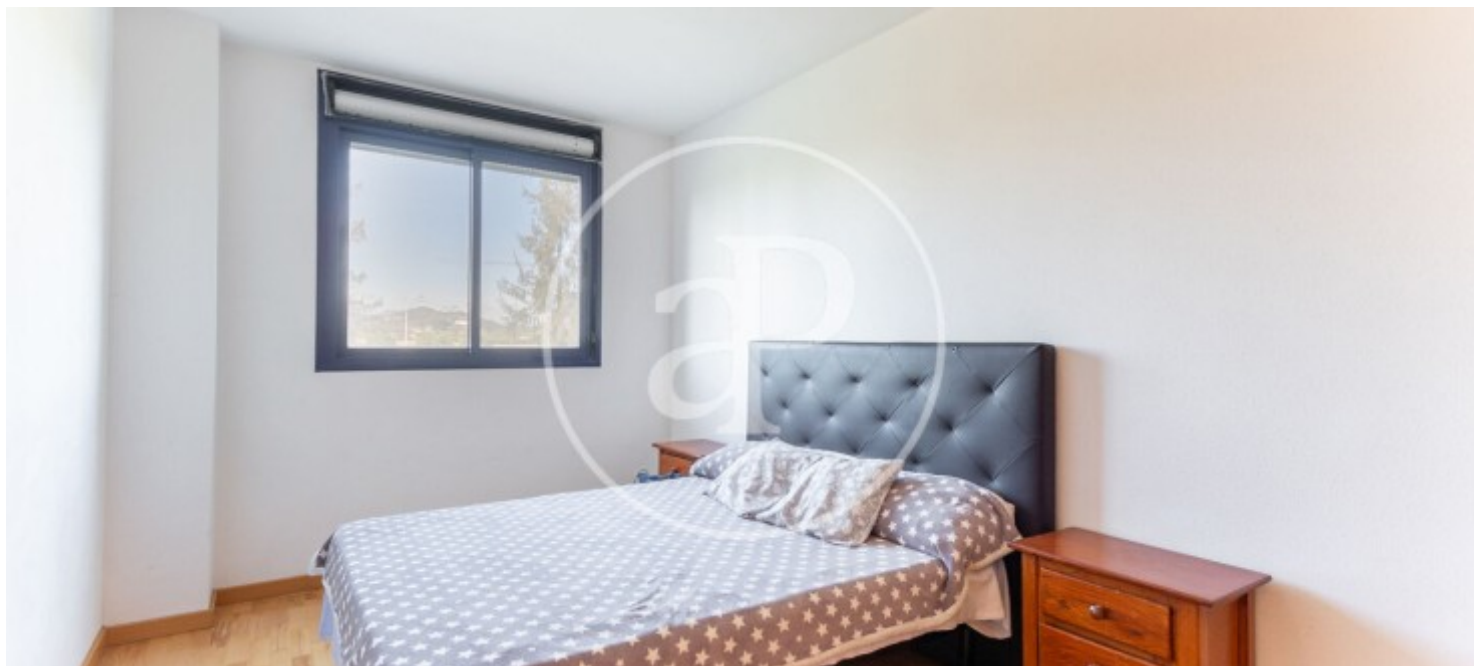
Loriguilla, Riba-Roja de Túria

REF. VV2212029



Loriguilla, Riba-Roja de Túria

REF. VV2212029



Los datos de cada inmueble no son parte de una oferta o contrato. No debe considerar exactos o factuales las declaraciones hechas por aProperties, verbalmente o por escrito, respecto del inmueble, el estado en que se encuentra o su valor. Las fotografías sólo muestran partes determinadas del inmueble tal y como eran en el momento que se tomaron. Las áreas, dimensiones y las distancias que se proporcionan sólo son aproximadas y deben ser comprobadas por el cliente. Las imágenes generadas por ordenador solo son una indicación de la posible apariencia del inmueble, y pueden cambiar en cualquier momento. La información respecto a un inmueble es susceptible de cambiar en cualquier momento.

Para **más información** o
para concertar una cita

apropertiesvalencia@aproperties.es
Tel: 96 128 59 65
www.aproperties.es