

Urbanización Monte Picayo, Puzol

REF. VV2208037

# Chalet independiente en venta en Urbanización Monte Picayo

## Características

- ✓ Vistas
- ✓ Trastero
- ✓ Terraza
- ✓ Piscina
- ✓ Vigilancia
- ✓ Tiene parking
- ✓ Calefacción
- ✓ AACC
- ✓ Patio
- ✓ Gimnasio
- ✓ Conserje

Superficie  
**634 m<sup>2</sup>**

Parcela  
**922 m<sup>2</sup>**

Dormitorios  
**5**

Baños  
**7**



Precio  
**1.430.000 €**

**aProperties se complace en presentar este exclusivo chalet de lujo, concebido para quienes desean vivir en plena conexión con la naturaleza sin renunciar al máximo confort.**

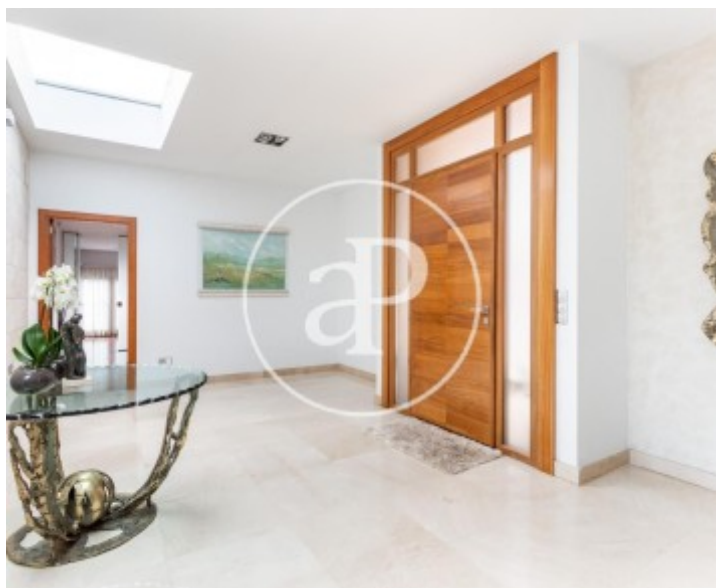
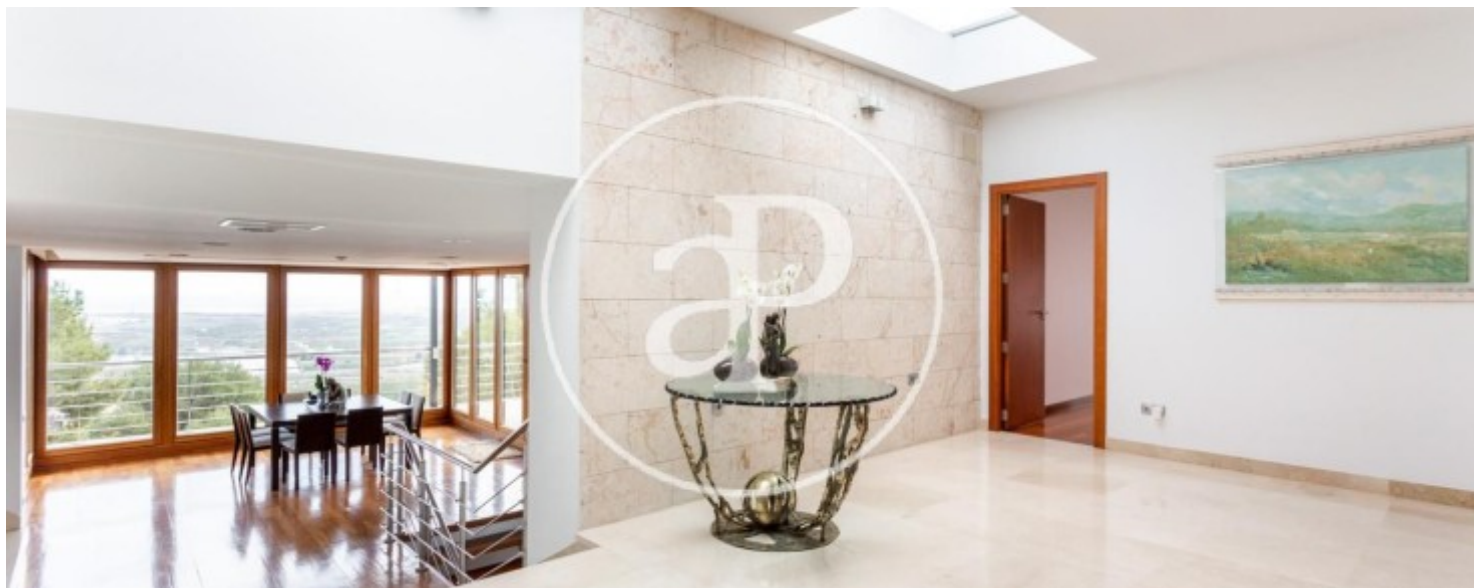
Una vivienda única, pensada como un auténtico refugio privado donde cada detalle ha sido cuidadosamente diseñado para transmitir equilibrio, serenidad y una experiencia residencial comparable a la de un resort cinco estrellas. La propiedad se distribuye en tres niveles y ha sido construida con materiales de alta gama, destacando por un diseño elegante y funcional en el que cada espacio está optimizado para el disfrute, la relajación y la

convivencia. Esta vivienda es, en sí misma, un auténtico mirador al Mediterráneo. Sus vistas abiertas al mar convierten la casa en un lugar verdaderamente privilegiado, donde el paisaje se integra de forma natural en el día a día. Todas las habitaciones son amplias, en suite y con vistas directas al mar, lo que garantiza luminosidad, privacidad y una sensación constante de amplitud y bienestar. Cuenta con cinco sofisticados dormitorios, cinco baños completos y una cuidada selección de espacios dedicados al ocio y al descanso: piscina...

**Contacta con nosotros,**  
estaremos encantados de atenderte,  
para ofrecerte más detalles e información.

Urbanización Monte Picayo, Puzol

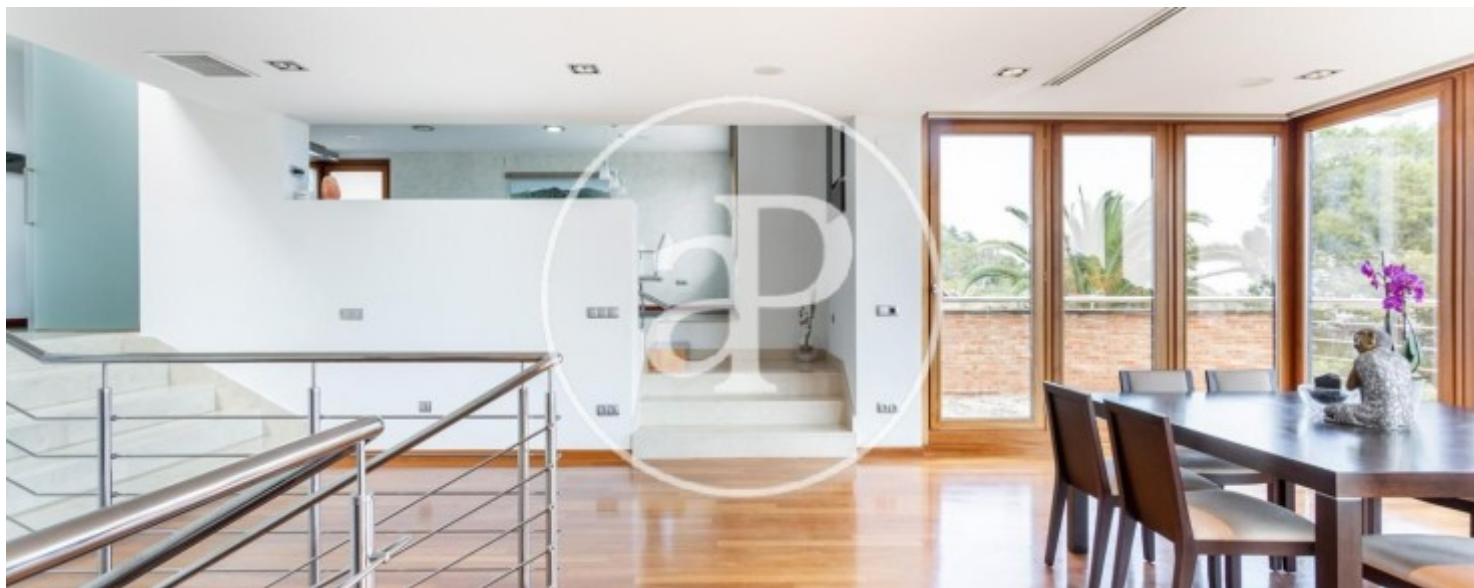
REF. VV2208037





Urbanización Monte Picayo, Puzol

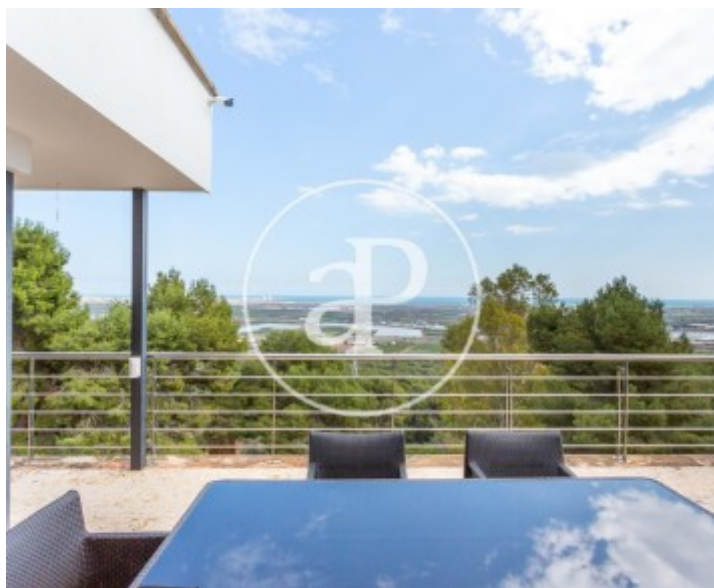
REF. VV2208037





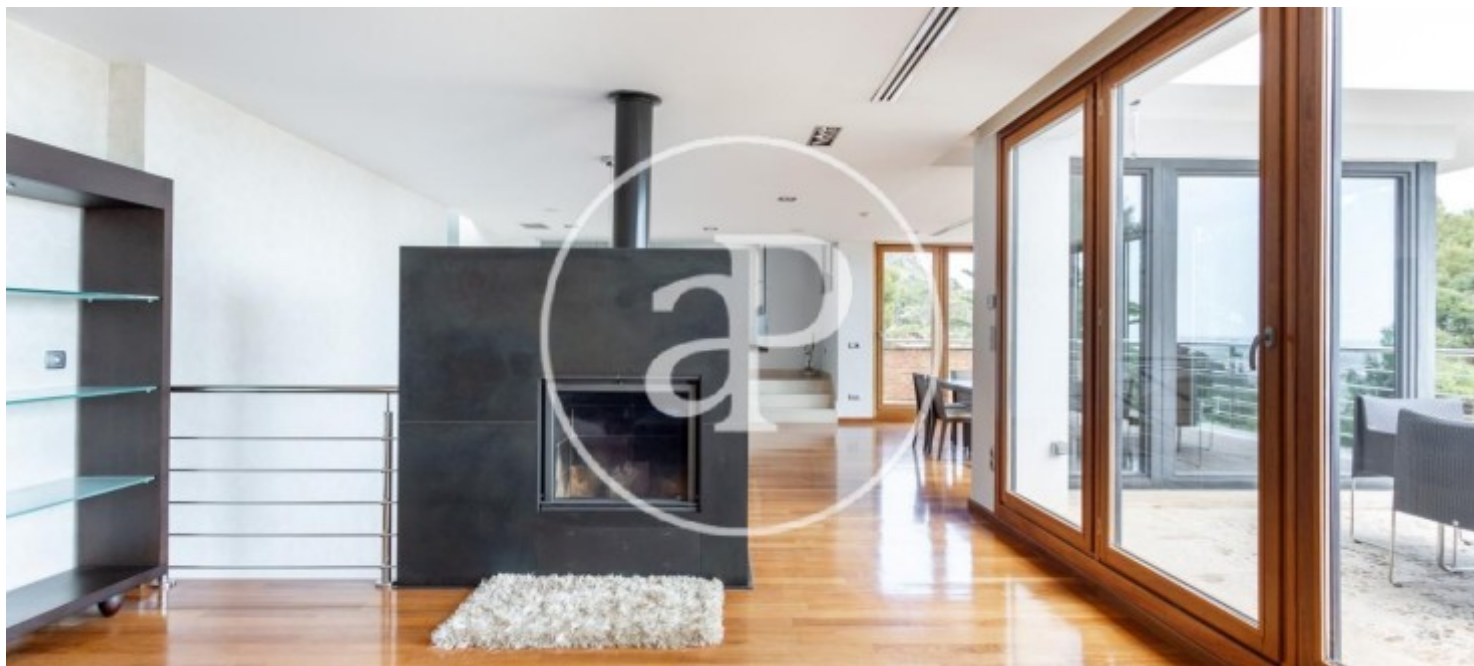
Urbanización Monte Picayo, Puzol

REF. VV2208037



Urbanización Monte Picayo, Puzol

REF. VV2208037



Los datos de cada inmueble no son parte de una oferta o contrato. No debe considerar exactos o factuales las declaraciones hechas por aProperties, verbalmente o por escrito, respecto del inmueble, el estado en que se encuentra o su valor. Las fotografías sólo muestran partes determinadas del inmueble tal y como eran en el momento que se tomaron. Las áreas, dimensiones y las distancias que se proporcionan sólo son aproximadas y deben ser comprobadas por el cliente. Las imágenes generadas por ordenador solo son una indicación de la posible apariencia del inmueble, y pueden cambiar en cualquier momento. La información respecto a un inmueble es susceptible de cambiar en cualquier momento.

Para **más información** o  
para concertar una cita

[apropertiesvalencia@aproperties.es](mailto:apropertiesvalencia@aproperties.es)  
Tel: 96 128 59 65  
[www.aproperties.es](http://www.aproperties.es)