

Los Monasterios-Alfinach, Puzol

REF. AV2511059

# Piso en alquiler en Puzol

## Características

Superficie  
**100 m<sup>2</sup>**

Dormitorios  
**3**

Baños  
**2**

- ✓ Vistas
- ✓ Amueblado
- ✓ AACC

Precio  
**1.200 €**



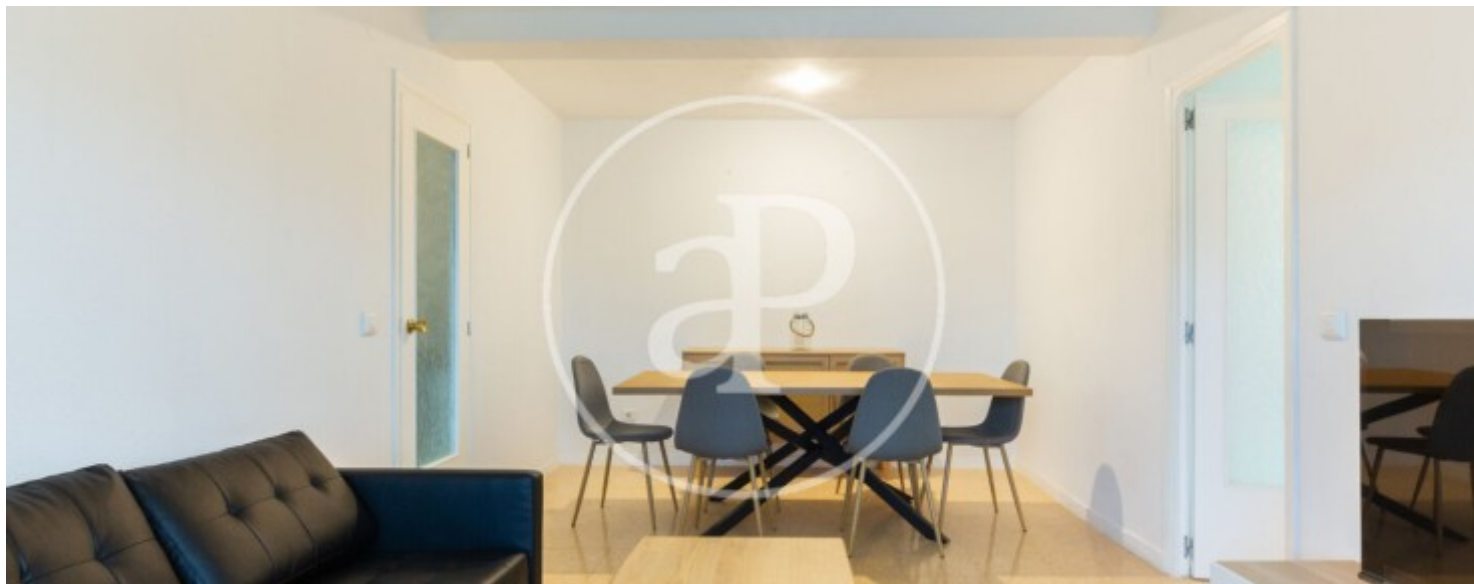
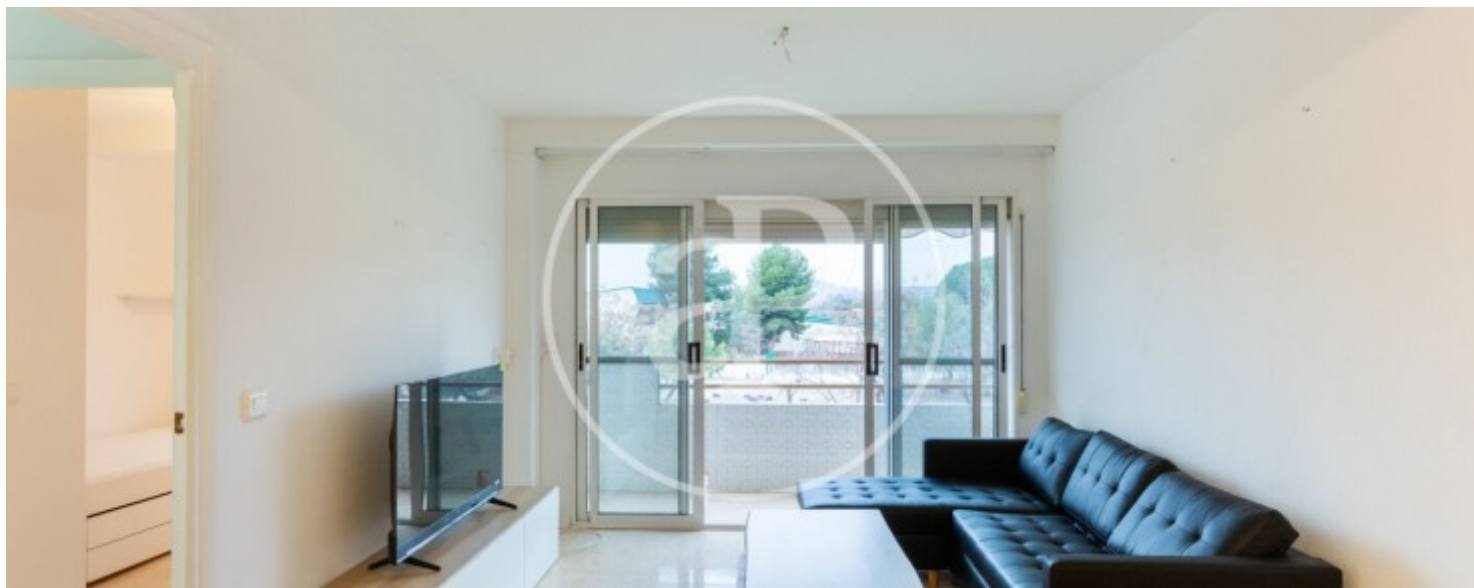
aProperties le presenta este inmueble, el cual ofrece un hogar espacioso y bien distribuido con las siguientes características: El inmueble cuenta con cuatro habitaciones, proporcionando suficiente espacio para una familia numerosa o para quienes buscan estancias adicionales para usos específicos. Dos cuartos de baño completos brindan comodidad y funcionalidad para los residentes. La cocina está equipada con un lavadero, ofreciendo un espacio adicional para realizar tareas domésticas y almacenar utensilios. El salón-comedor es luminoso y tiene acceso a una terraza, proporcionando un espacio extra para relajarse al aire libre o disfrutar de comidas al fresco. Las cortinas eléctricas en este ambiente añaden un toque moderno y facilitan el control

de la luz y la privacidad. Todos los ambientes, a excepción de una habitación, cuentan con cerramientos nuevos, mejorando la eficiencia energética y la seguridad del inmueble. A pesar de no contar con ascensor, la ubicación en el segundo piso permite un acceso relativamente cómodo sin necesidad de subir demasiados tramos de escaleras. Todos los ambientes, salvo una habitación, son exteriores, lo que garantiza una excelente entrada de luz natural y agradables vistas al entorno. Esta propiedad en Plaza Roma 1, Puçol, ofrece una...

**Contacta con nosotros,**  
estaremos encantados de atenderte,  
para ofrecerte más detalles e información.

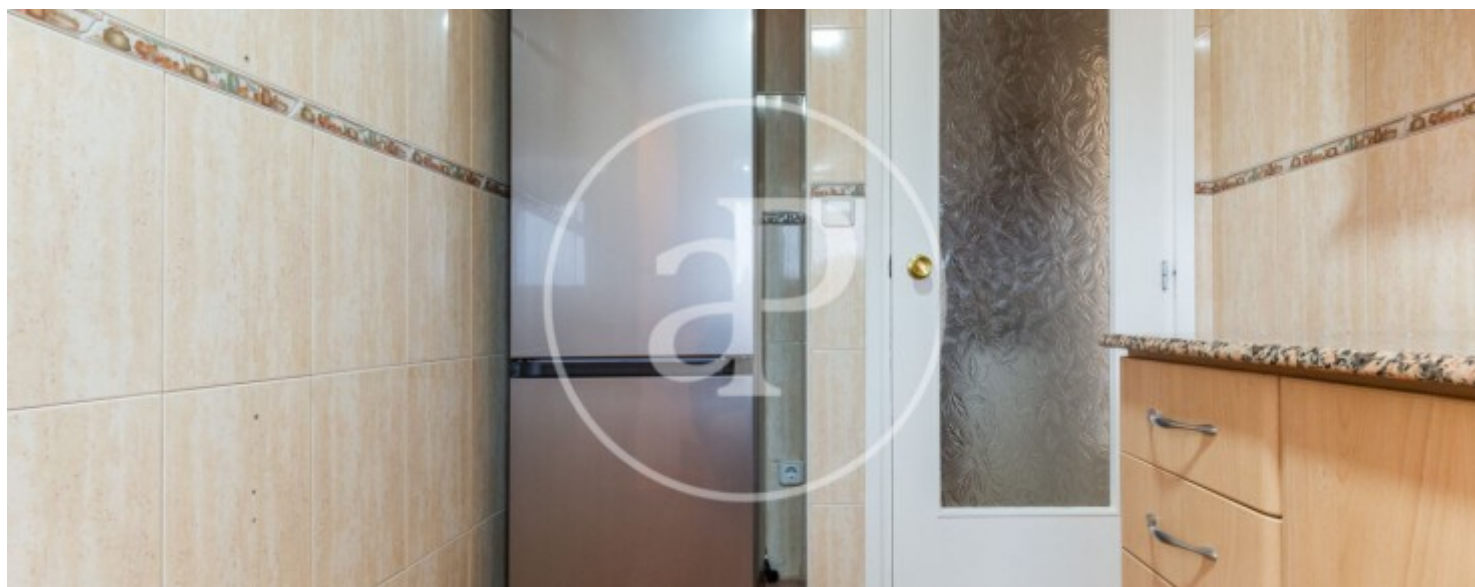
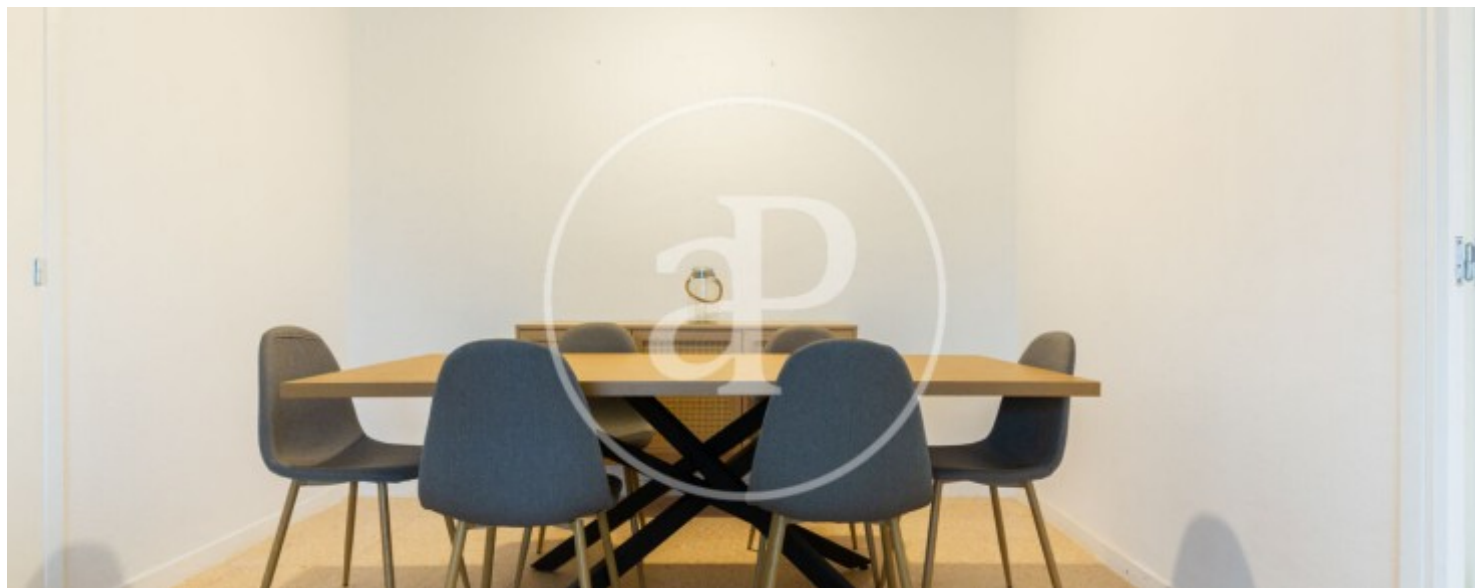
Los Monasterios-Alfinach, Puzol

REF. AV2511059



Los Monasterios-Alfinach, Puzol

REF. AV2511059





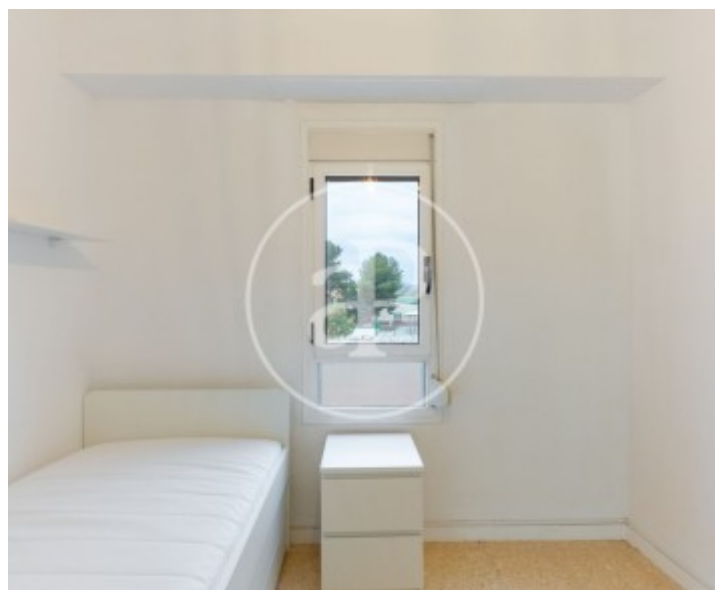
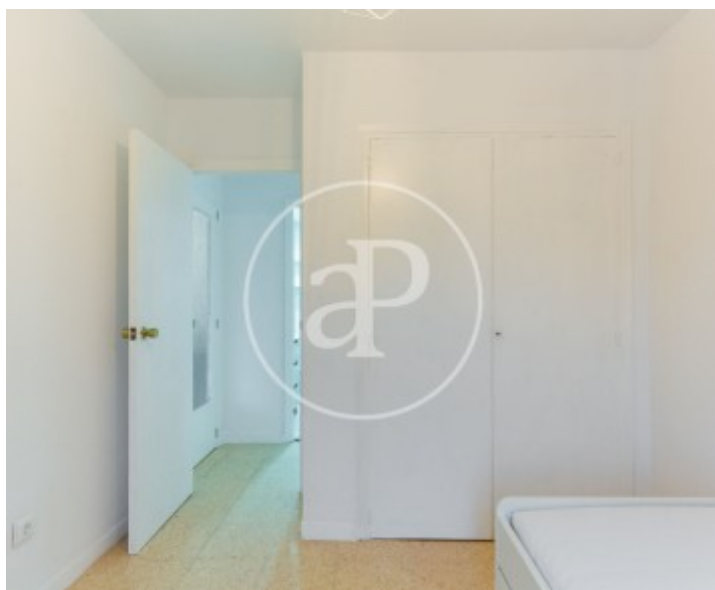
Los Monasterios-Alfinach, Puzol

REF. AV2511059



Los Monasterios-Alfinach, Puzol

REF. AV2511059



Los datos de cada inmueble no son parte de una oferta o contrato. No debe considerar exactos o factuales las declaraciones hechas por aProperties, verbalmente o por escrito, respecto del inmueble, el estado en que se encuentra o su valor. Las fotografías sólo muestran partes determinadas del inmueble tal y como eran en el momento que se tomaron. Las áreas, dimensiones y las distancias que se proporcionan sólo son aproximadas y deben ser comprobadas por el cliente. Las imágenes generadas por ordenador solo son una indicación de la posible apariencia del inmueble, y pueden cambiar en cualquier momento. La información respecto a un inmueble es susceptible de cambiar en cualquier momento.

Para **más información** o  
para concertar una cita

[apropertiesvalencia@aproperties.es](mailto:apropertiesvalencia@aproperties.es)  
Tel: 96 128 59 65  
[www.aproperties.es](http://www.aproperties.es)