

Los Monasterios-Alfinach, Puzol

REF. VV2211053

Casa independiente en venta de lujo en Monasterios

Características

Superficie
553 m²

Dormitorios
3

Baños
3

- ✓ Vistas
- ✓ Amueblado
- ✓ AACC
- ✓ Patio
- ✓ Gimnasio
- ✓ Tiene parking
- ✓ Calefacción
- ✓ Trastero
- ✓ Terraza
- ✓ Piscina
- ✓ Vigilancia

Precio
1.900.000 €



Aproproperties les presenta esta casa independiente llena de lujo y confort: buen gusto, privacidad, diseño y tecnología punta domótica.

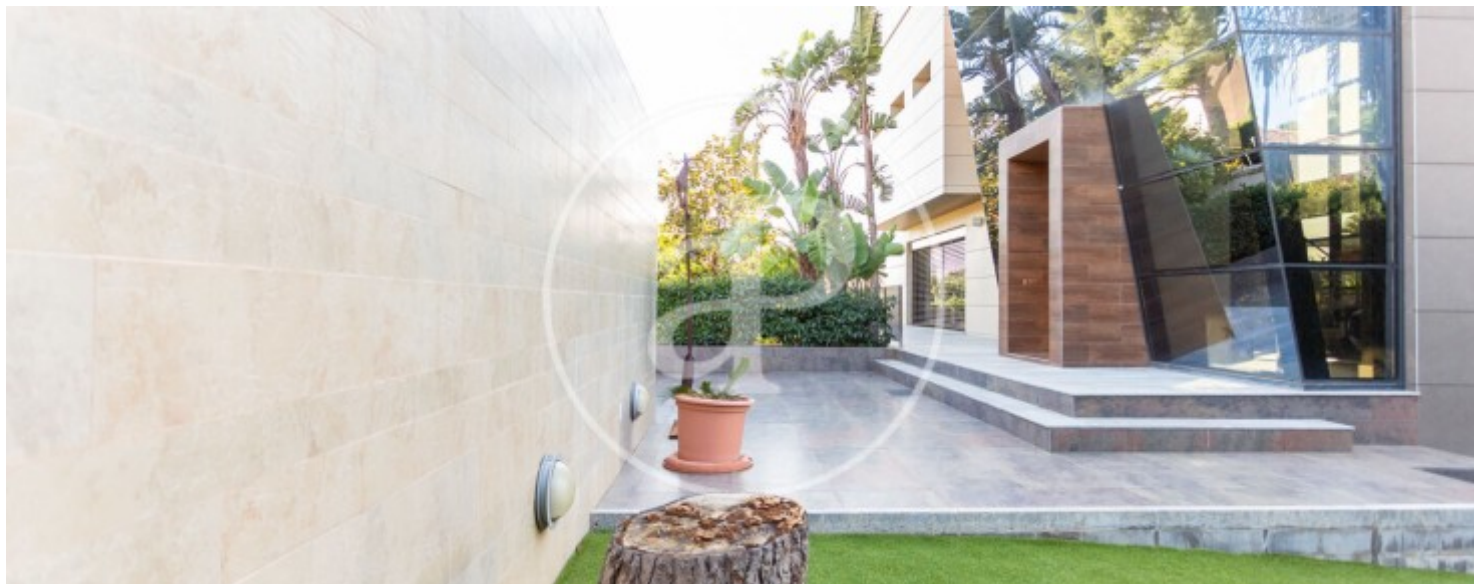
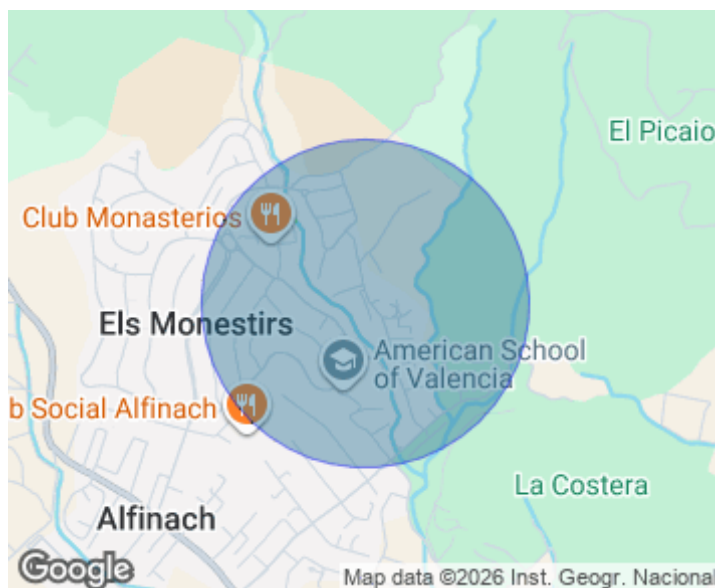
Desde la entrada accedemos a la zona exterior de la casa que combina partes de jardín, uno de ellos japonés con un huerto y zonas de terraza revestidas con porcelánico de gran calidad. La fantástica fachada inclinada, con muro cortina acristalado, rodea una elegante puerta blindada. Luego un vestíbulo de 6 metros de altura une al salón comedor, su atractiva decoración y detalles prácticos. Hay un espejo cuyo ancho marco funciona como calefactor y diez radiadores de

diseño en vertical se elevan hasta el techo. Un colector solar de tubos de vacío alimenta la calefacción y climatiza la piscina. Un potente aire acondicionado con frío y calor alcanza con rapidez la temperatura deseada. Múltiples aberturas Technal acristaladas iluminan el salón y el resto de estancias, con suelo de parqué en madera de teka de primera calidad. El dormitorio principal es muy acogedor. Su cama central, ventanales al jardín, el vestidor o el precioso baño en suite en piedra natural, harán las delicias de...

Contacta con nosotros,
estaremos encantados de atenderte,
para ofrecerte más detalles e información.

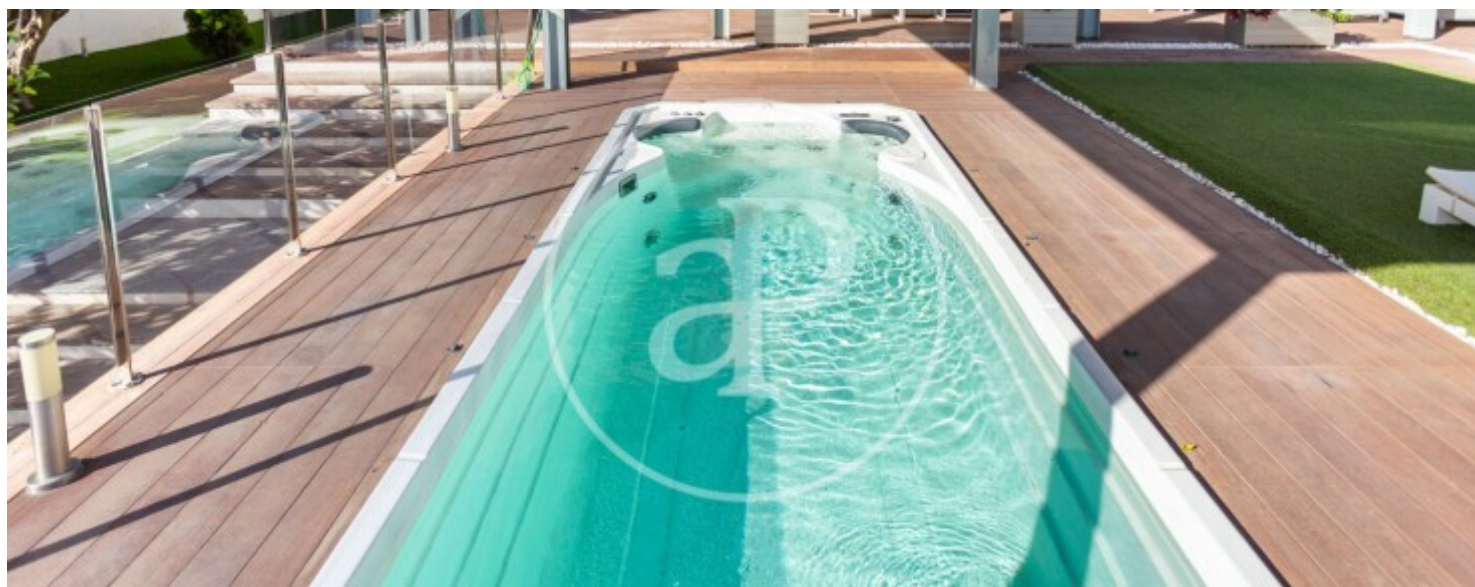
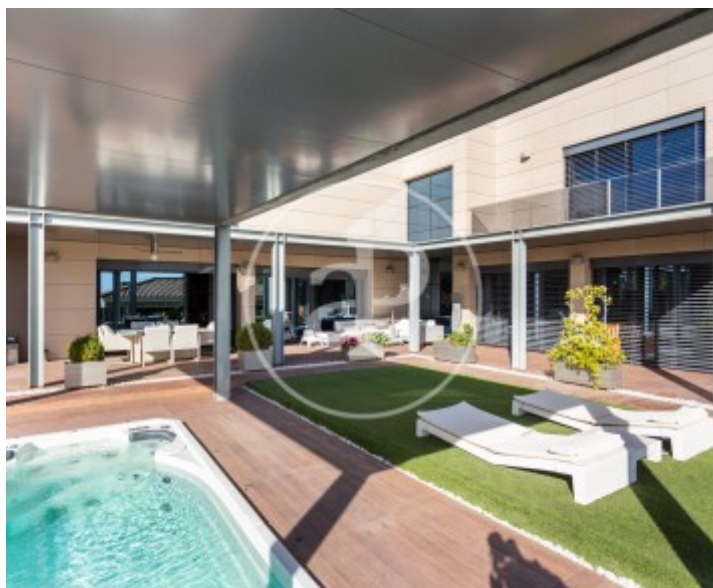
Los Monasterios-Alfinach, Puzol

REF. VV2211053



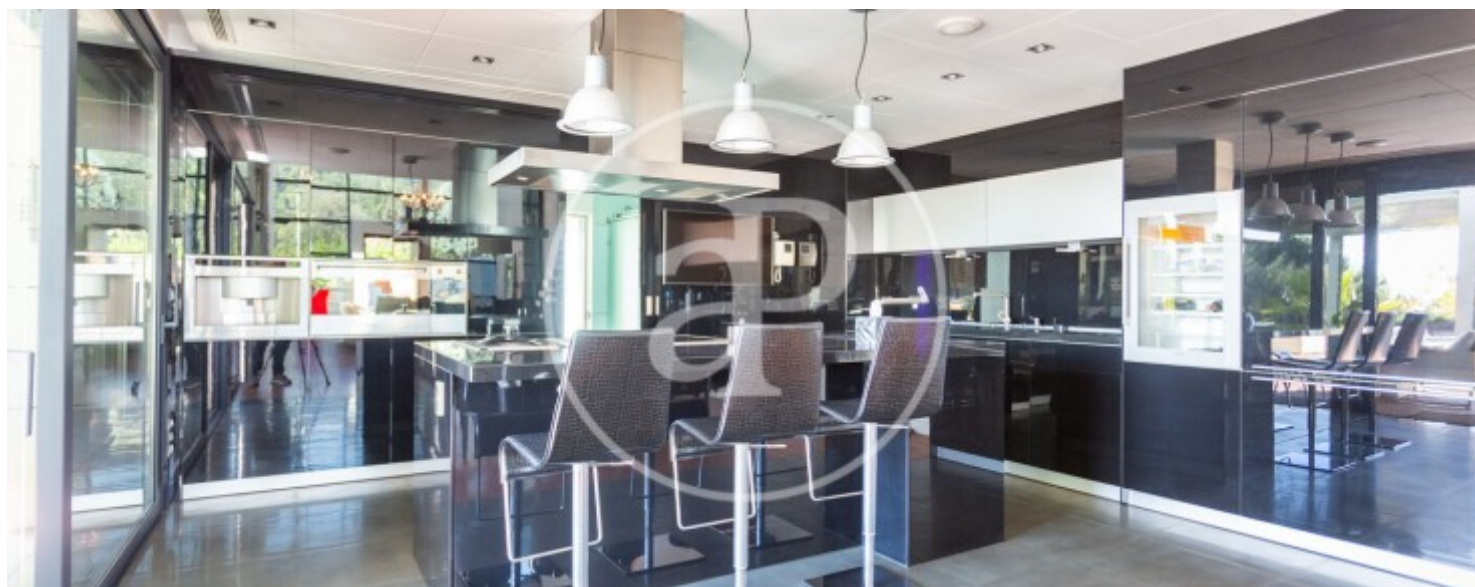
Los Monasterios-Alfinach, Puzol

REF. VV2211053



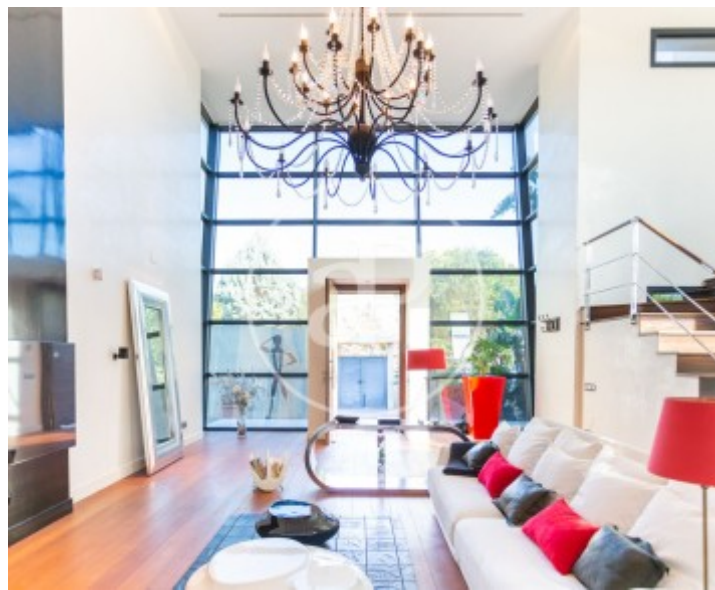
Los Monasterios-Alfinach, Puzol

REF. VV2211053



Los Monasterios-Alfinach, Puzol

REF. VV2211053



Los datos de cada inmueble no son parte de una oferta o contrato. No debe considerar exactos o factuales las declaraciones hechas por aProperties, verbalmente o por escrito, respecto del inmueble, el estado en que se encuentra o su valor. Las fotografías sólo muestran partes determinadas del inmueble tal y como eran en el momento que se tomaron. Las áreas, dimensiones y las distancias que se proporcionan sólo son aproximadas y deben ser comprobadas por el cliente. Las imágenes generadas por ordenador solo son una indicación de la posible apariencia del inmueble, y pueden cambiar en cualquier momento. La información respecto a un inmueble es susceptible de cambiar en cualquier momento.

Para **más información** o
para concertar una cita

apropertiesvalencia@aproperties.es
Tel: 96 128 59 65
www.aproperties.es