

Los Monasterios-Alfinach, Puzol

REF. VV2105050

Chalet en Urbanización Los Monasterios - Alfinach.

Características

Superficie
430 m²

Parcela
1.410 m²

Dormitorios
4

Baños
5

- ✓ Vistas
- ✓ Trastero
- ✓ Terraza
- ✓ Piscina
- ✓ Tiene parking
- ✓ Calefacción
- ✓ AACC
- ✓ Patio
- ✓ Vigilancia

Precio

1.500.000 €



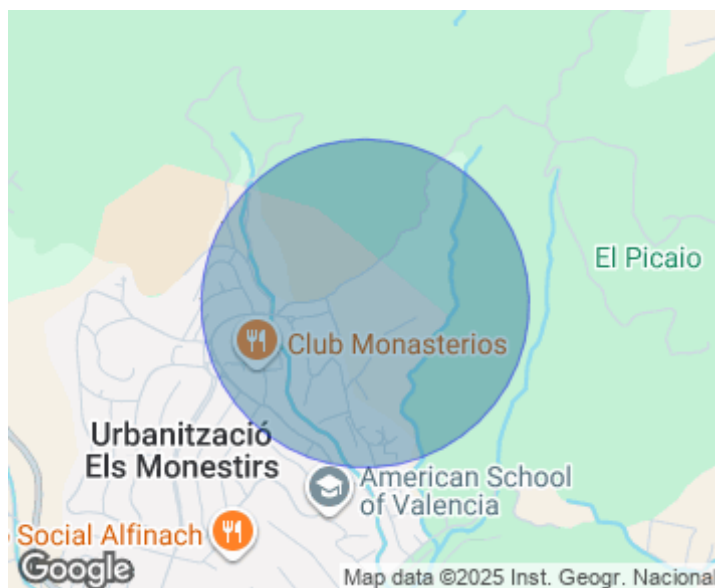
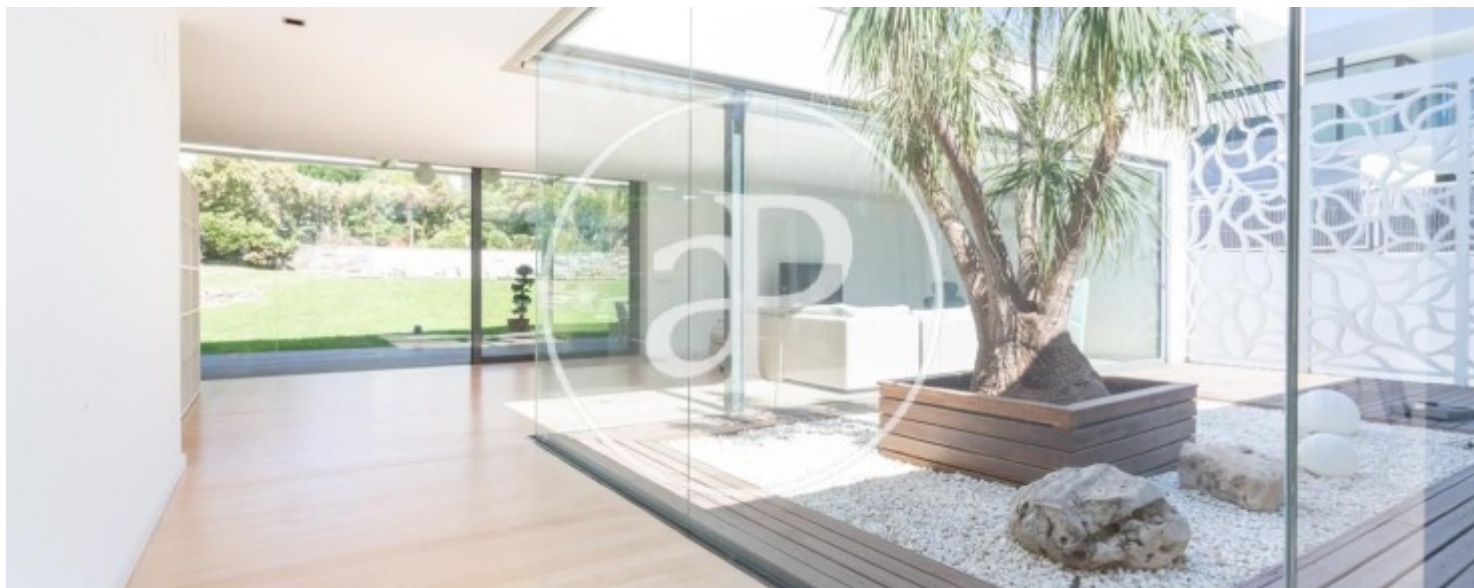
aProperties se complace en presentar esta excepcional vivienda situada en la prestigiosa urbanización Alfinach, un entorno reconocido con la certificación AENOR por la calidad de sus servicios y su respeto por la naturaleza. La zona dispone de servicio de autobús y cuenta en sus inmediaciones con colegios de referencia como Caxton College y el Colegio Hispano-Norteamericano. Considerada una de las mejores urbanizaciones de Valencia, Alfinach se encuentra a solo 15 minutos en coche de la ciudad y ofrece un enclave privilegiado entre la majestuosa Sierra Calderona y el mar Mediterráneo, con amplias playas de bandera azul. Además, núcleos urbanos cercanos como Puzol ofrecen todo tipo de servicios, desde supermercados hasta estaciones de servicio. El aeropuerto se

sitúa a 20 minutos, el metro a 10 y la estación de tren a apenas 5 minutos. La propiedad, de 651 m² construidos sobre una parcela de 1.410 m², se distribuye en dos plantas. En la planta principal se ubican las estancias más representativas: un amplio salón-comedor, cocina completamente equipada, zona de spa con piscina climatizada cubierta y sauna, despacho, la suite principal con un gran vestidor y una segunda suite. La planta inferior alberga un dormitorio doble en suite, un dormitorio individual, una sala de juegos, el área de lavandería...

Contacta con nosotros,
estaremos encantados de atenderte,
para ofrecerte más detalles e información.

Los Monasterios-Alfinach, Puzol

REF. VV2105050



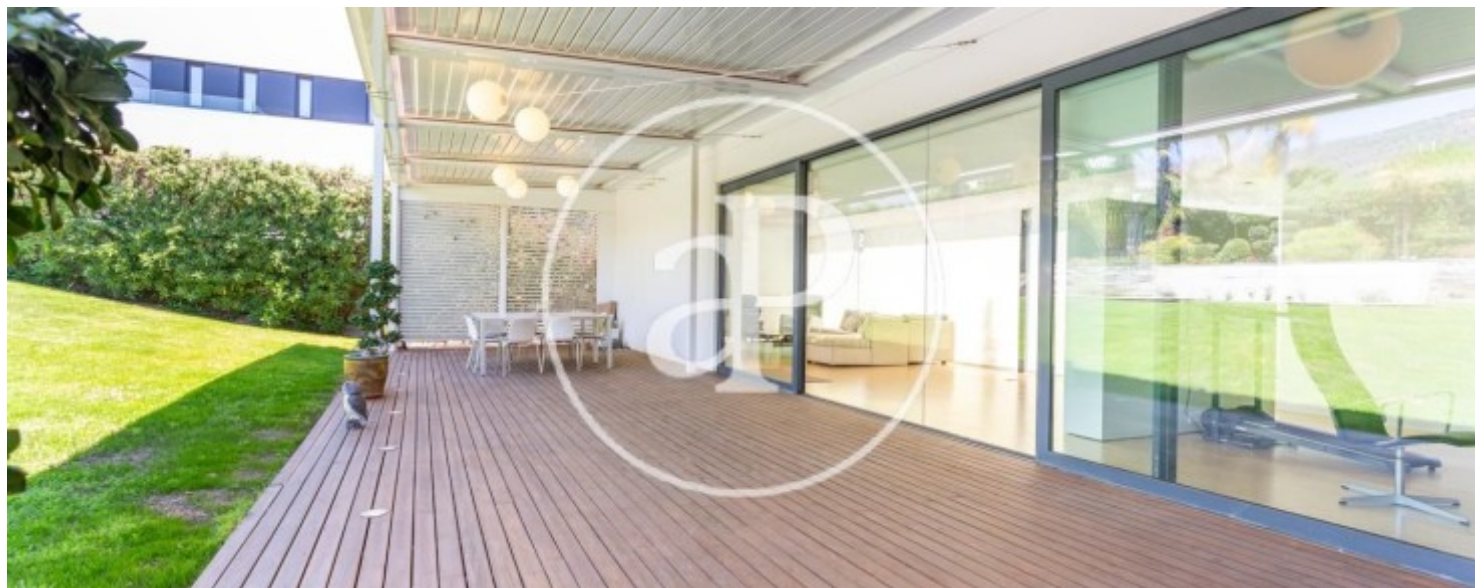
Los Monasterios-Alfinach, Puzol

REF. VV2105050



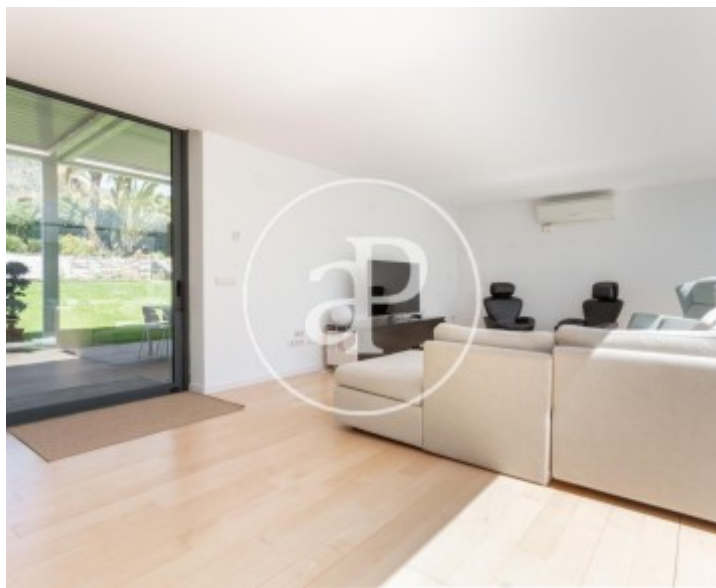
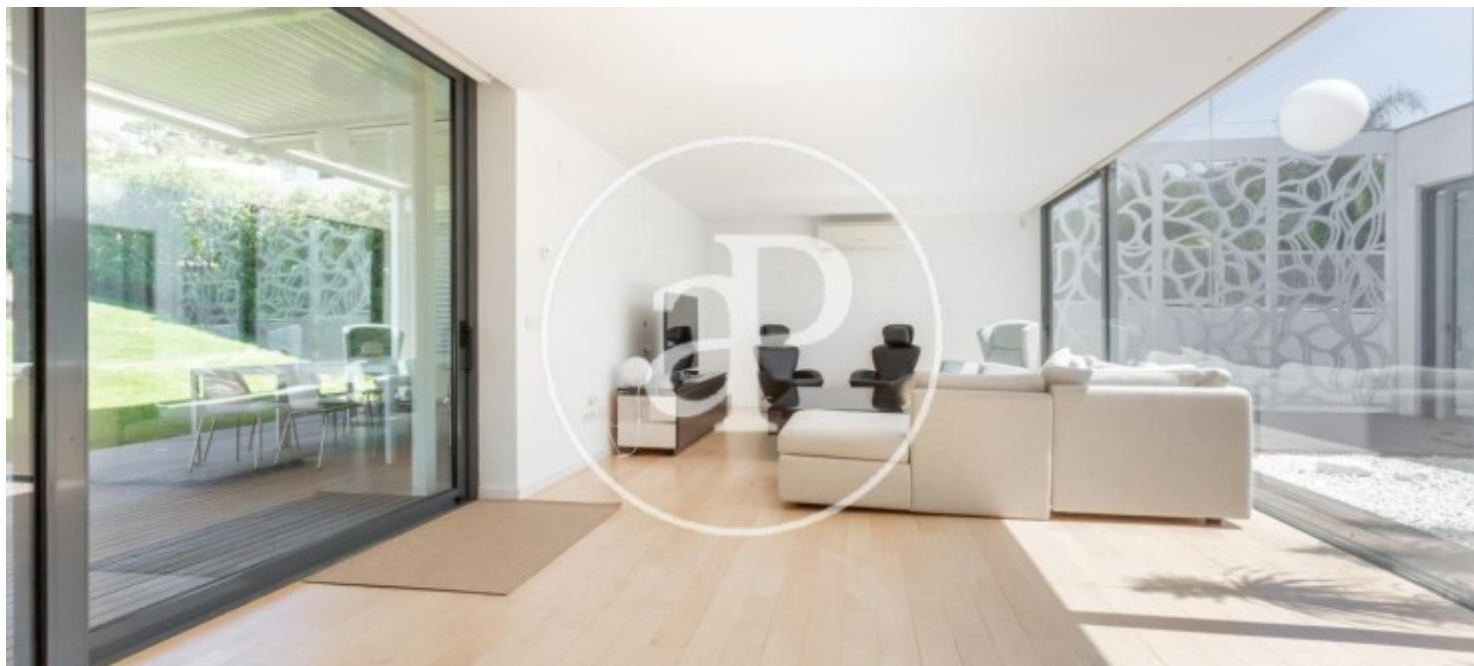
Los Monasterios-Alfinach, Puzol

REF. VV2105050



Los Monasterios-Alfinach, Puzol

REF. VV2105050



Los datos de cada inmueble no son parte de una oferta o contrato. No debe considerar exactos o factuales las declaraciones hechas por aProperties, verbalmente o por escrito, respecto del inmueble, el estado en que se encuentra o su valor. Las fotografías sólo muestran partes determinadas del inmueble tal y como eran en el momento que se tomaron. Las áreas, dimensiones y las distancias que se proporcionan sólo son aproximadas y deben ser comprobadas por el cliente. Las imágenes generadas por ordenador solo son una indicación de la posible apariencia del inmueble, y pueden cambiar en cualquier momento. La información respecto a un inmueble es susceptible de cambiar en cualquier momento.

Para **más información** o
para concertar una cita

apropertiesvalencia@aproperties.es
Tel: 96 128 59 65
www.aproperties.es