

Los Monasterios-Alfinach, Puzol

REF. VV2503062

Chalet en Venta en los Monasterios

Características

Superficie
300 m²

Dormitorios
4

Baños
3

- ✓ Vistas
- ✓ Trastero
- ✓ Terraza
- ✓ Piscina
- ✓ Vigilancia
- ✓ Calefacción
- ✓ AACC
- ✓ Patio
- ✓ Gimnasio
- ✓ Tiene parking

Precio

Precio a consultar



aProperties presenta una magnífica vivienda unifamiliar de 266 metros cuadrados construidos sobre una parcela de 999 metros cuadrados, que ofrece cuatro dormitorios, tres baños (dos de ellos en suite) y un encanto inigualable, combinando la comodidad moderna con un toque de elegancia atemporal. La casa está rodeada por naturaleza, invitando a la relajación y al disfrute. Su diseño inteligente maximiza el espacio, con suelos radiantes de mármol, placas solares y una cocina completamente equipada con electrodomésticos de alta gama. La presencia de las chimeneas añade un toque de calidez a las vistas panorámicas al verde y la montaña, un espectáculo natural que se convierte en el eje de la vivienda. El lujo se manifiesta en cada

detalle: una piscina privada, un jardín cuidado hasta el último detalle, un espacio para disfrutar de la tranquilidad y un patio encantador para aprovechar el aire libre. Además, la propiedad cuenta con un sistema de seguridad integral que incluye alarma, puertas de seguridad y vigilancia 24 horas, brindando una tranquilidad absoluta. La ubicación privilegiada en Los Monasterios, junto a la serenidad de un entorno natural, completa la oferta de esta excepcional propiedad. Esta residencia en Los Monasterios representa una oportunidad única de adquirir una...

Contacta con nosotros,
estaremos encantados de atenderte,
para ofrecerte más detalles e información.

Los Monasterios-Alfinach, Puzol

REF. VV2503062



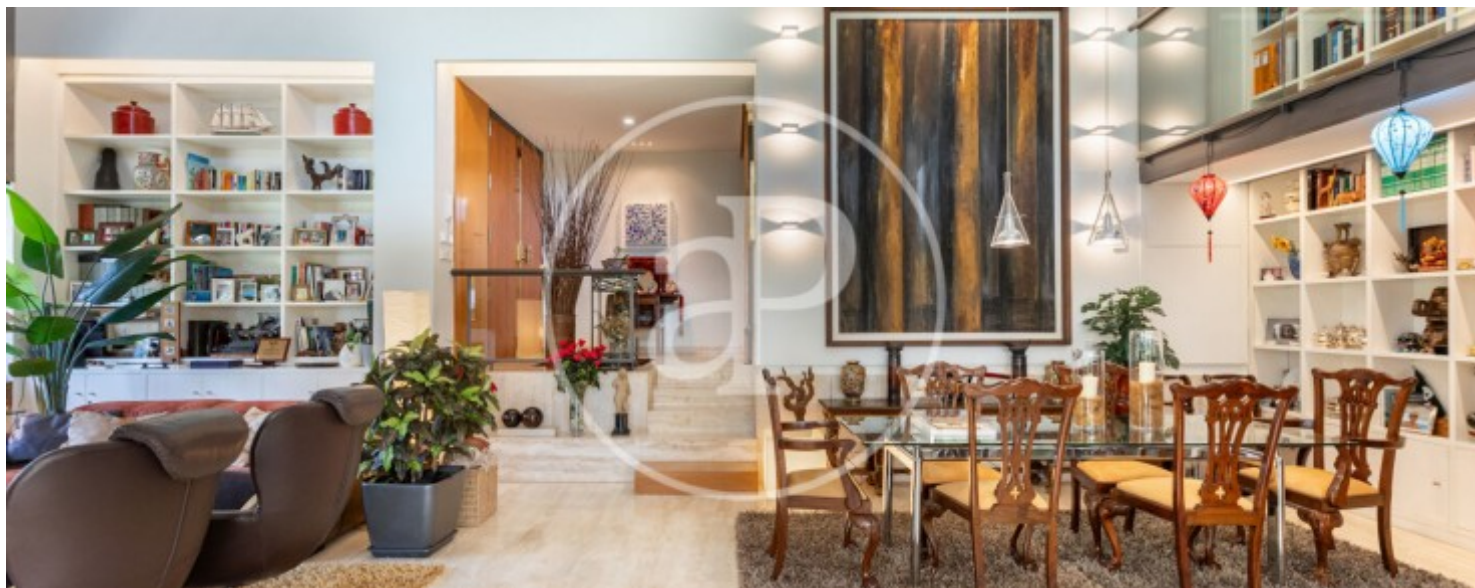
Los Monasterios-Alfinach, Puzol

REF. VV2503062



Los Monasterios-Alfinach, Puzol

REF. VV2503062



Los Monasterios-Alfinach, Puzol

REF. VV2503062



Los datos de cada inmueble no son parte de una oferta o contrato. No debe considerar exactos o factuales las declaraciones hechas por aProperties, verbalmente o por escrito, respecto del inmueble, el estado en que se encuentra o su valor. Las fotografías sólo muestran partes determinadas del inmueble tal y como eran en el momento que se tomaron. Las áreas, dimensiones y las distancias que se proporcionan sólo son aproximadas y deben ser comprobadas por el cliente. Las imágenes generadas por ordenador solo son una indicación de la posible apariencia del inmueble, y pueden cambiar en cualquier momento. La información respecto a un inmueble es susceptible de cambiar en cualquier momento.

Para **más información** o
para concertar una cita

apropertiesvalencia@aproperties.es
Tel: 96 128 59 65
www.aproperties.es