

Los Monasterios-Alfinach, Puzol

REF. AV2509022

# Casa en alquiler en Alfinach

## Características

Superficie  
**230 m<sup>2</sup>**

Dormitorios  
**5**

Baños  
**3**

- ✓ Vistas
- ✓ Calefacción
- ✓ Amueblado
- ✓ Trastero
- ✓ AACC
- ✓ Terraza
- ✓ Patio
- ✓ Piscina
- ✓ Tiene parking

Precio

**2.600 €**



**MÁXIMO 11 MESES** AProperties presenta esta excelente casa, ideal para descansar en un entorno único y tranquilo.

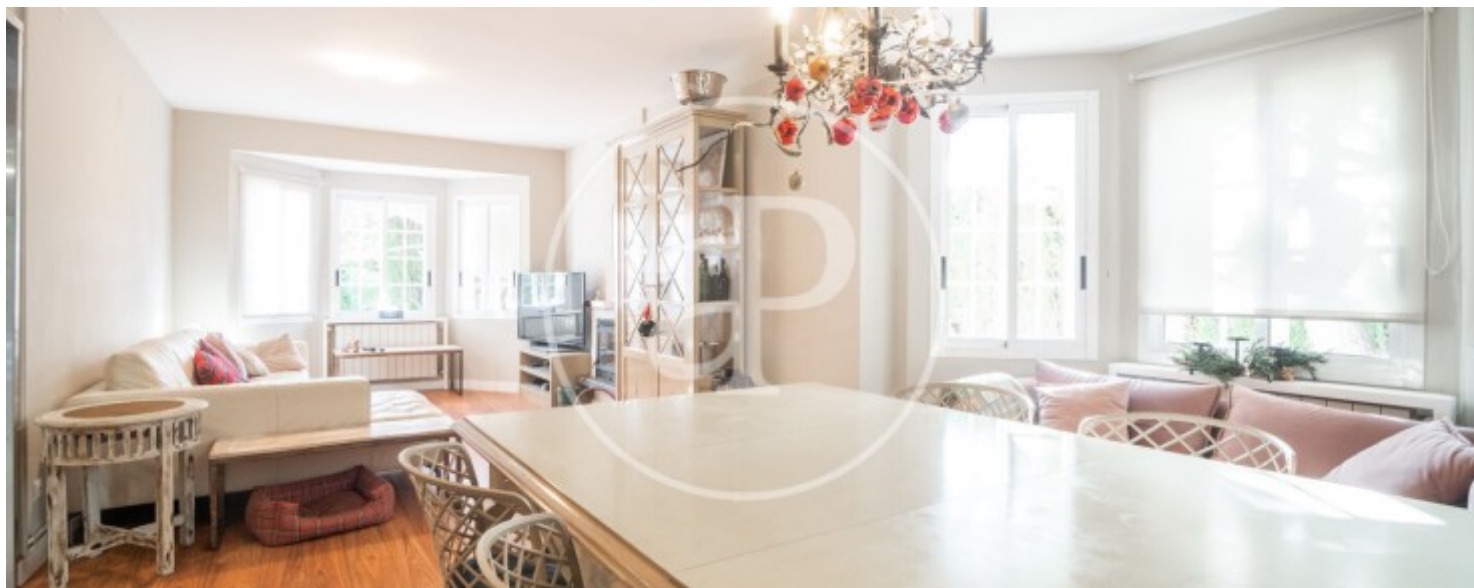
La vivienda cuenta con una parcela de casi 500 m<sup>2</sup> y 230 m<sup>2</sup> construidos, incluyendo piscina privada y un amplio jardín. Se distribuye en planta baja y dos alturas, una de ellas en buhardilla. Dispone de cinco habitaciones, dos baños completos, un aseo, salón-comedor y cocina. Toda la casa es amplia, luminosa y espaciosa, con abundante luz natural gracias al gran jardín, la terraza y la piscina privada. La propiedad se alquila completamente amueblada y equipada con todos los electrodomésticos

necesarios. Está situada en la urbanización Alfinach, que cuenta con vigilancia, y se encuentra a tan solo 10 minutos en coche de la playa de Puçol. El alquiler incluye el mantenimiento del jardín y de la piscina. Si desea más información, estaremos encantados de atenderle.

**Contacta con nosotros,**  
estaremos encantados de atenderte,  
para ofrecerte más detalles e información.

Los Monasterios-Alfinach, Puzol

REF. AV2509022





Los Monasterios-Alfinach, Puzol

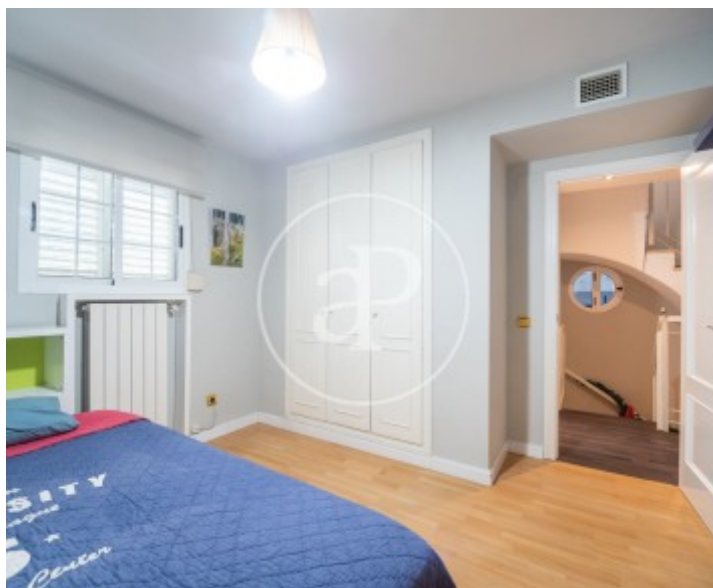
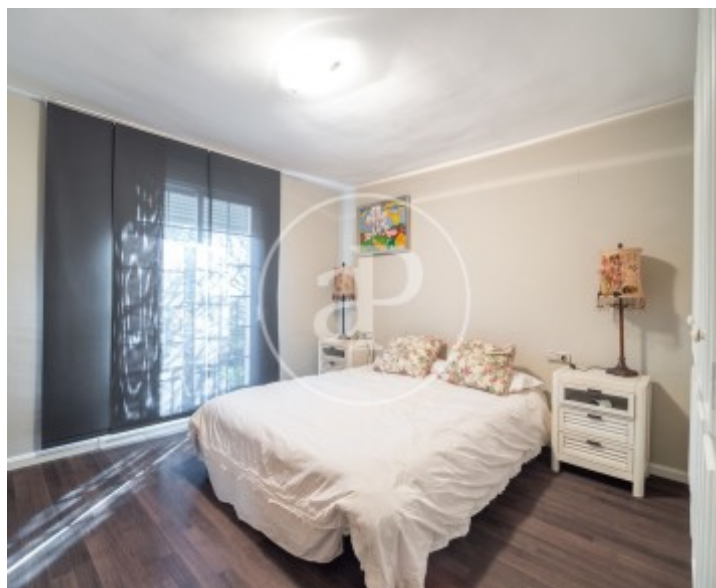
REF. AV2509022





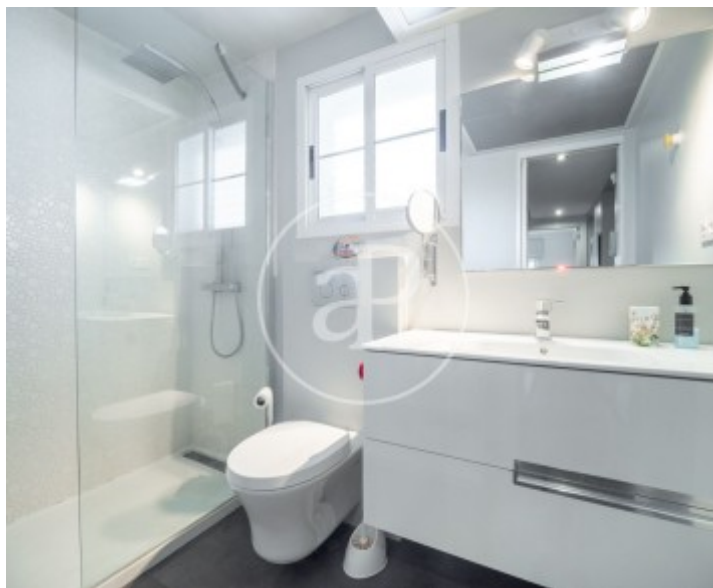
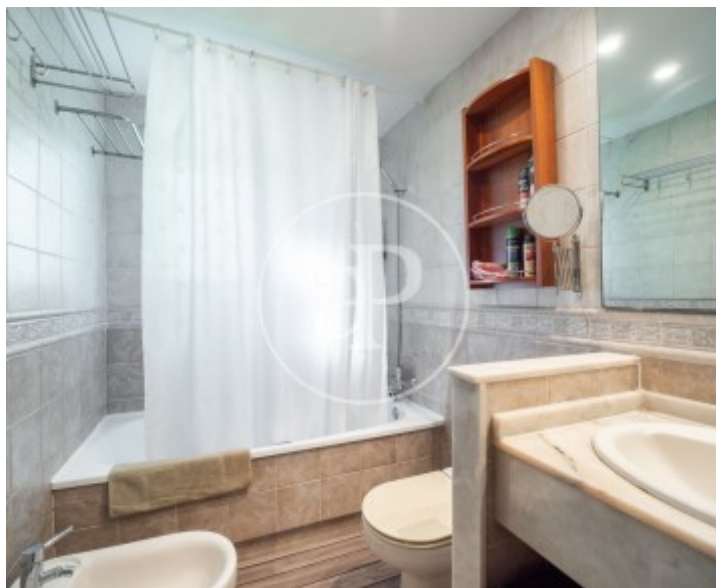
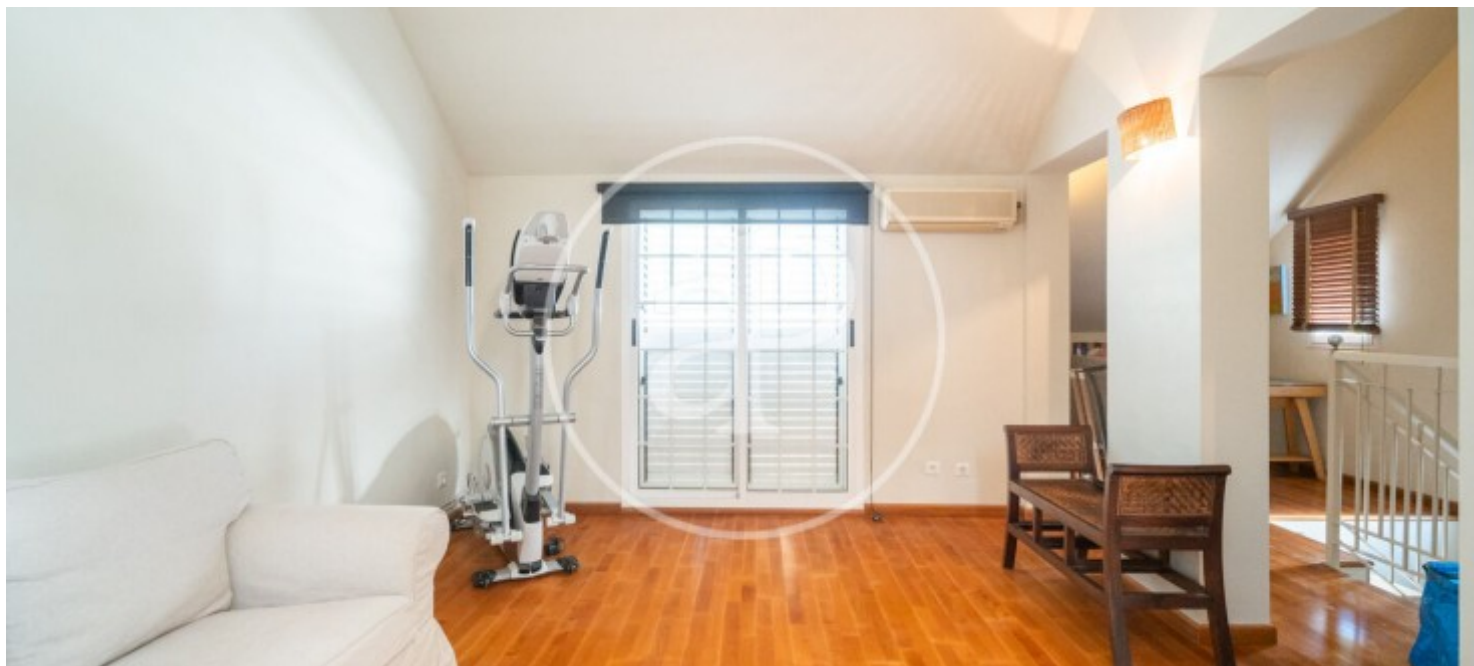
Los Monasterios-Alfinach, Puzol

REF. AV2509022



Los Monasterios-Alfinach, Puzol

REF. AV2509022



Los datos de cada inmueble no son parte de una oferta o contrato. No debe considerar exactos o factuales las declaraciones hechas por aProperties, verbalmente o por escrito, respecto del inmueble, el estado en que se encuentra o su valor. Las fotografías sólo muestran partes determinadas del inmueble tal y como eran en el momento que se tomaron. Las áreas, dimensiones y las distancias que se proporcionan sólo son aproximadas y deben ser comprobadas por el cliente. Las imágenes generadas por ordenador solo son una indicación de la posible apariencia del inmueble, y pueden cambiar en cualquier momento. La información respecto a un inmueble es susceptible de cambiar en cualquier momento.

Para **más información** o  
para concertar una cita

[apropertiesvalencia@aproperties.es](mailto:apropertiesvalencia@aproperties.es)  
Tel: 96 128 59 65  
[www.aproperties.es](http://www.aproperties.es)