

Puerto de Sagunto

REF. VV2507037

# Chalet adosado en venta en el Puerto de Sagunto

## Características

- ✓ Calefacción
- ✓ AACC
- ✓ Ascensor
- ✓ Trastero
- ✓ Terraza
- ✓ Tiene parking

Superficie  
**230 m<sup>2</sup>**

Dormitorios  
**4**

Baños  
**4**

Precio  
**394.900 €**



**aProperties presenta este magnífico chalet adosado en una de las zonas más demandadas de Puerto de Sagunto.**

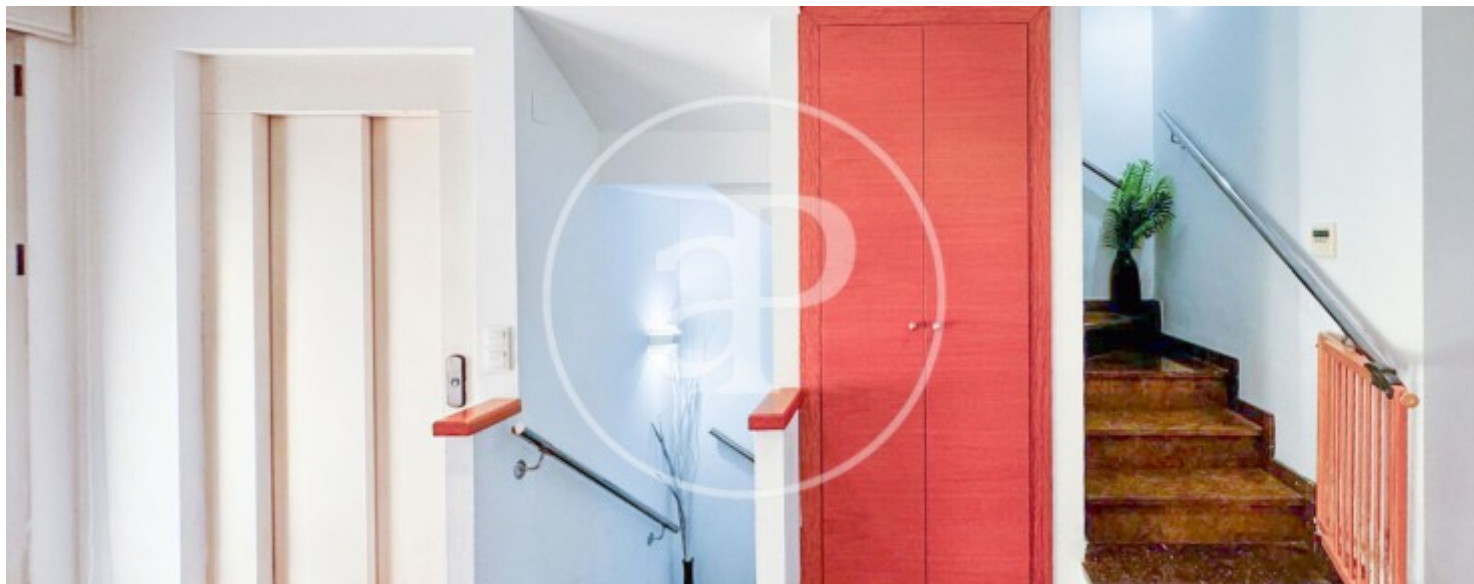
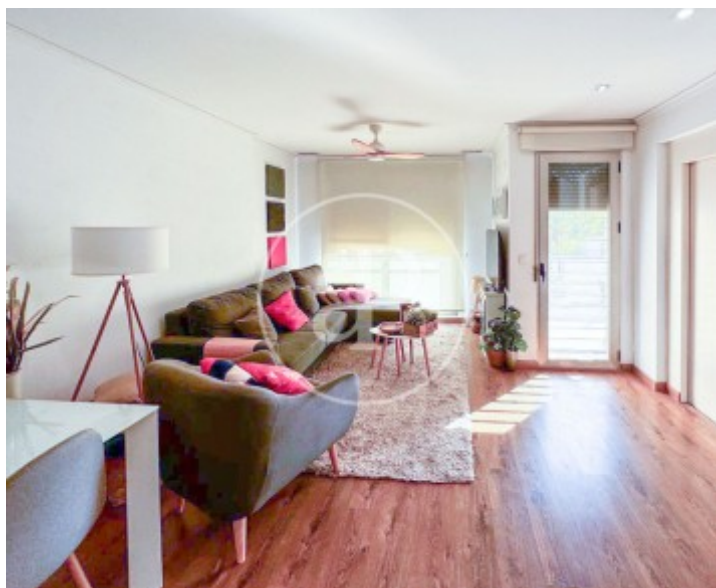
Con 230 m<sup>2</sup> contruidos según catastro, esta exclusiva vivienda combina a la perfección confort, amplitud y funcionalidad. Ubicada en una zona consolidada con todos los servicios a mano —colegios, supermercados, centro comercial y transporte público— y a solo unos minutos de la ciudad de Valencia, es una opción ideal tanto para familias como para quienes valoran la calidad de vida cerca del mar y la capital. La propiedad se distribuye en cuatro plantas, todas conectadas mediante un ascensor privado, lo

que garantiza máxima accesibilidad y comodidad. Cuenta con cuatro amplios dormitorios con luz natural y armarios empotrados, además de tres baños completos, modernos y funcionales. También dispone de una terraza privada y un balcón, perfectos para disfrutar del excelente clima mediterráneo. Entre sus prestaciones destacan la calefacción central y una plaza de garaje. Esta vivienda ha sido diseñada pensando en la comodidad del día a día, con acabados de calidad y una distribución inteligente que aprovecha cada...

**Contacta con nosotros,**  
estaremos encantados de atenderte,  
para ofrecerte más detalles e información.

Puerto de Sagunto

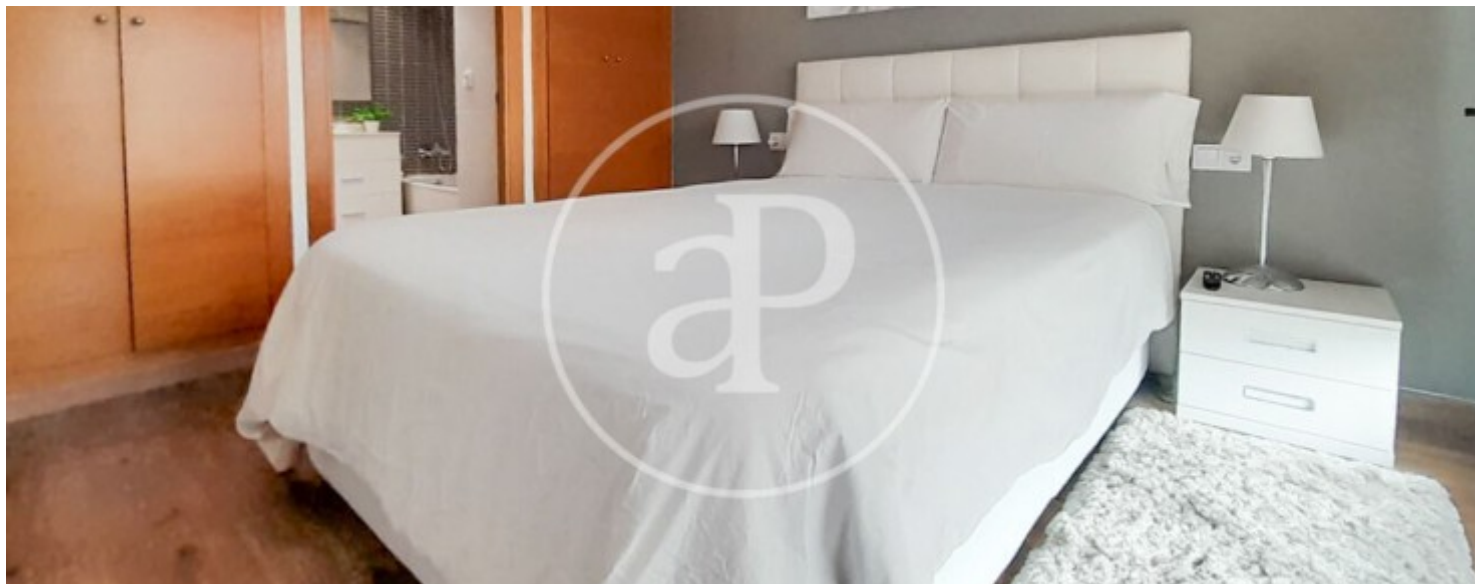
REF. VV2507037





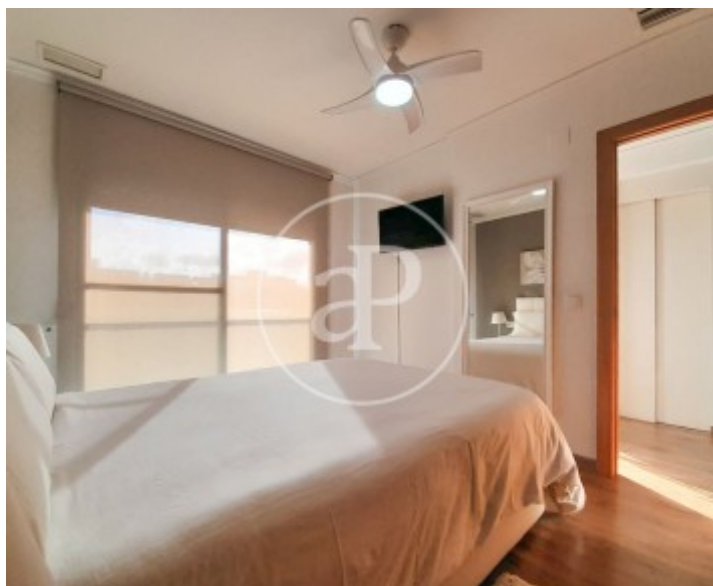
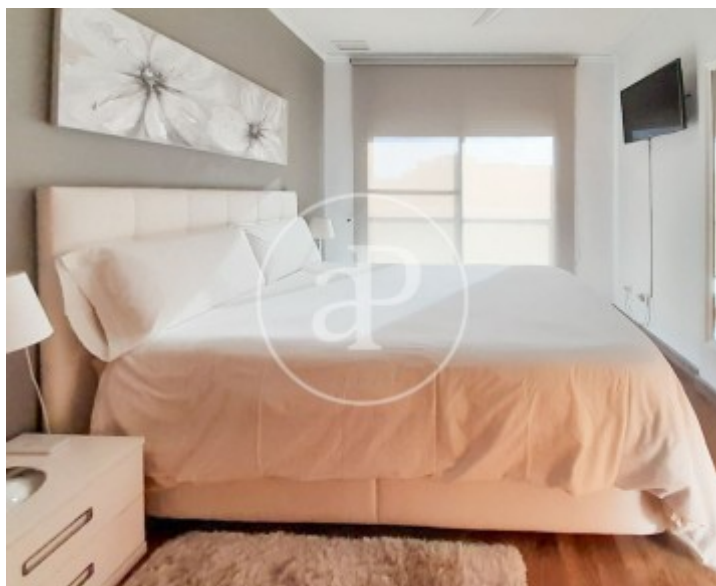
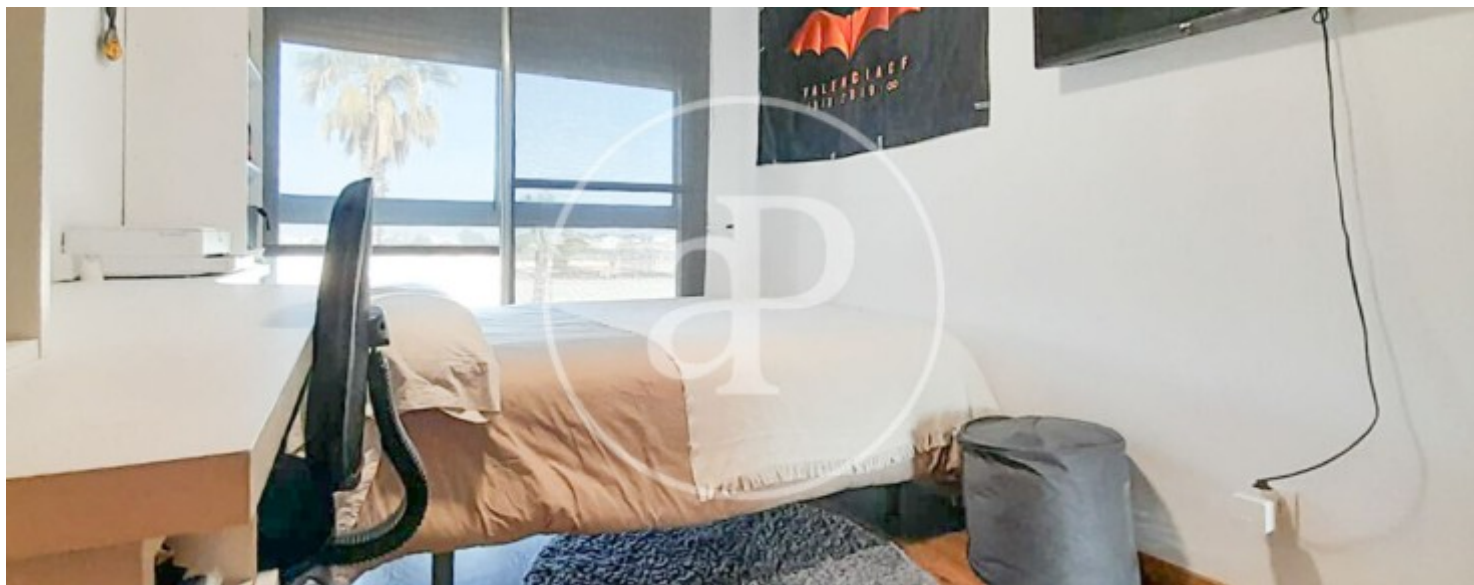
Puerto de Sagunto

REF. VV2507037



Puerto de Sagunto

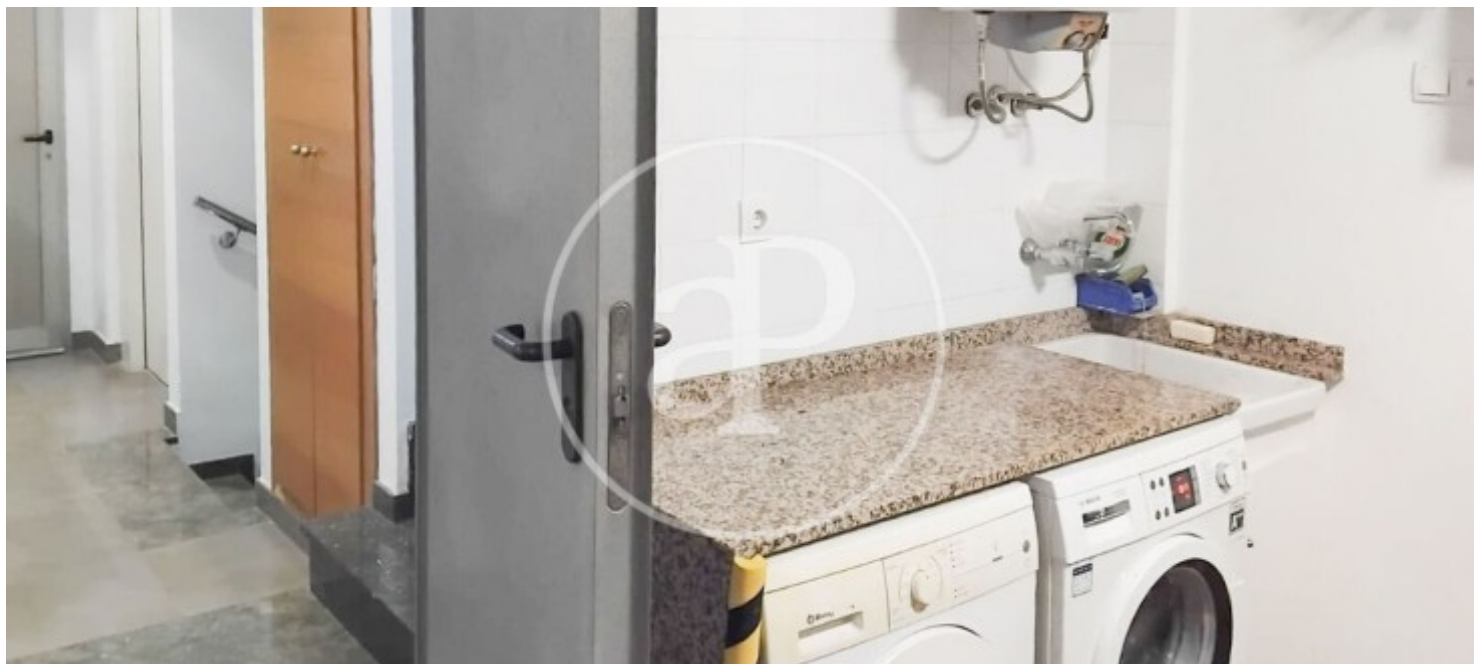
REF. VV2507037





Puerto de Sagunto

REF. VV2507037



Los datos de cada inmueble no son parte de una oferta o contrato. No debe considerar exactos o factuales las declaraciones hechas por aProperties, verbalmente o por escrito, respecto del inmueble, el estado en que se encuentra o su valor. Las fotografías sólo muestran partes determinadas del inmueble tal y como eran en el momento que se tomaron. Las áreas, dimensiones y las distancias que se proporcionan sólo son aproximadas y deben ser comprobadas por el cliente. Las imágenes generadas por ordenador solo son una indicación de la posible apariencia del inmueble, y pueden cambiar en cualquier momento. La información respecto a un inmueble es susceptible de cambiar en cualquier momento.

Para **más información** o  
para concertar una cita

[apropertiesvalencia@aproperties.es](mailto:apropertiesvalencia@aproperties.es)  
Tel: 96 128 59 65  
[www.aproperties.es](http://www.aproperties.es)