

Puerto de Sagunto

REF. VV2509020

# Casa adosada en venta en Puerto de Sagunto

## Características

Superficie  
**127 m<sup>2</sup>**

Dormitorios  
**4**

Baños  
**2**

- ✓ Vistas
- ✓ Trastero
- ✓ Terraza
- ✓ Calefacción
- ✓ AACC
- ✓ Tiene parking

Precio  
**290.000 €**



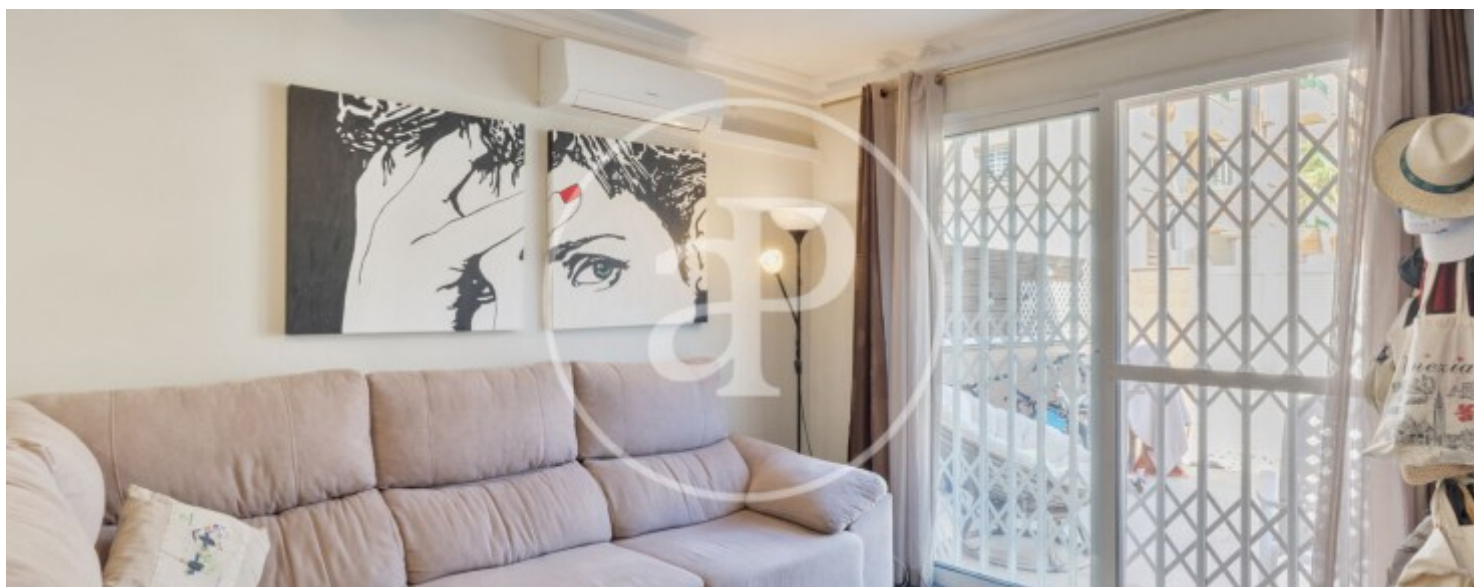
¡Oportunidad única en una de las mejores zonas del Puerto de Sagunto! aProperties presenta este fantástico adosado reformado de 127 m<sup>2</sup> según catastro, ideal para familias que buscan confort, funcionalidad y una excelente ubicación. La vivienda se distribuye en tres cómodas plantas: Planta baja: Amplio salón-comedor con salida directa a una terraza delantera, la cual puede utilizarse también como zona de aparcamiento. Además, cuenta con un aseo de cortesía y una cocina independiente totalmente equipada, con salida a un encantador patio trasero, ideal para disfrutar del aire libre. Primera planta: Dispone de tres habitaciones, dos de ellas dobles con armarios empotrados y aire acondicionado por split

(frío/calor). También encontramos un baño completo con bañera. Segunda planta: Una práctica buhardilla actualmente habilitada como dormitorio, con acceso a la terraza, perfecta para relajarse o disfrutar del buen clima mediterráneo. La vivienda cuenta con calefacción por radiadores en todas las estancias, lo que garantiza confort durante todo el año. Ubicación privilegiada: Situada en una de las zonas más demandadas del Puerto de Sagunto, rodeada de todos los servicios: supermercados, centros educativos, transporte...

**Contacta con nosotros,**  
estaremos encantados de atenderte,  
para ofrecerte más detalles e información.

Puerto de Sagunto

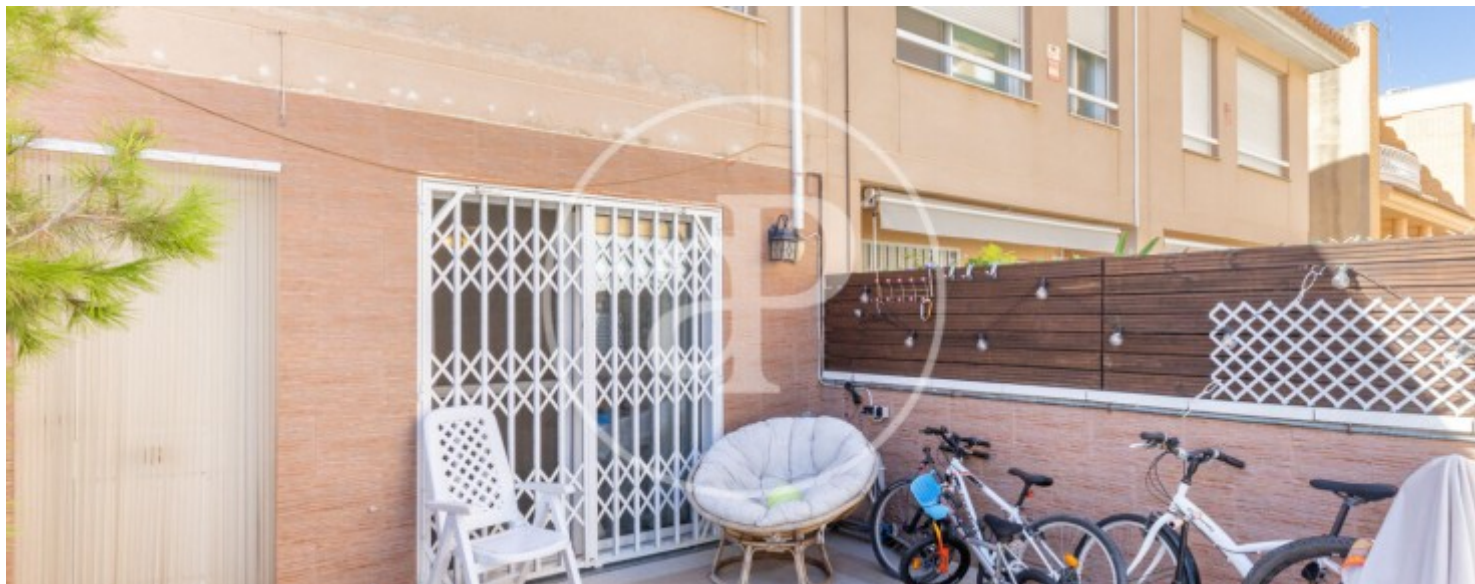
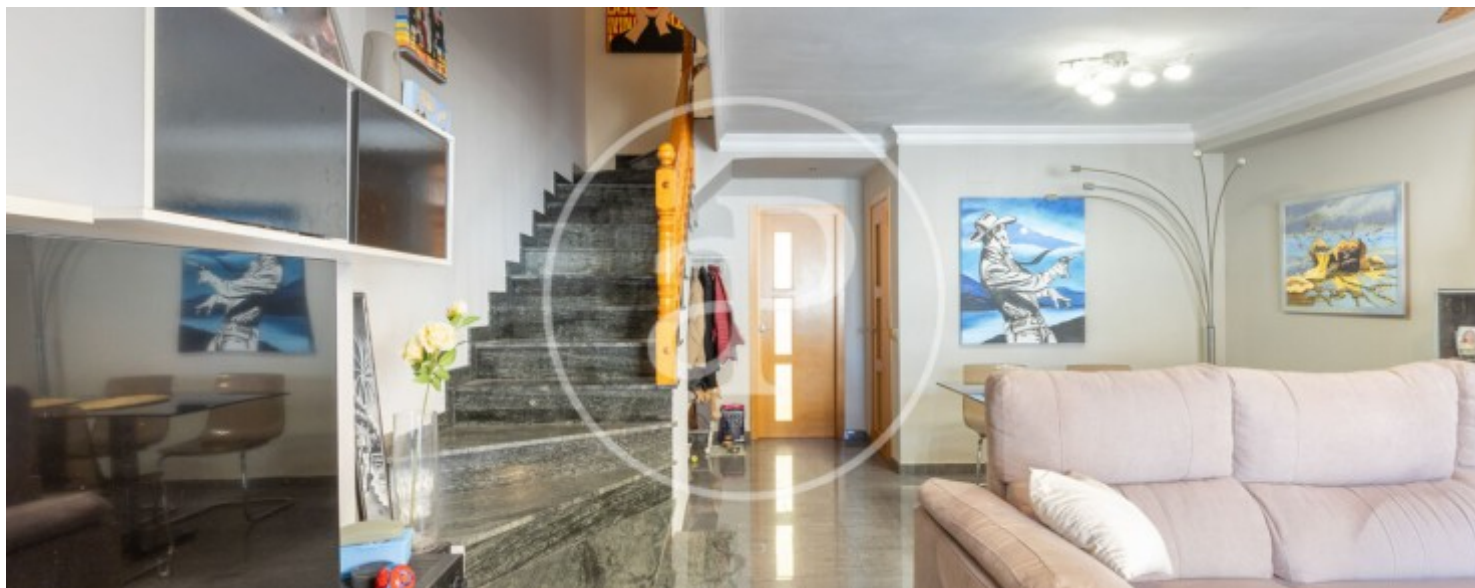
REF. VV2509020





Puerto de Sagunto

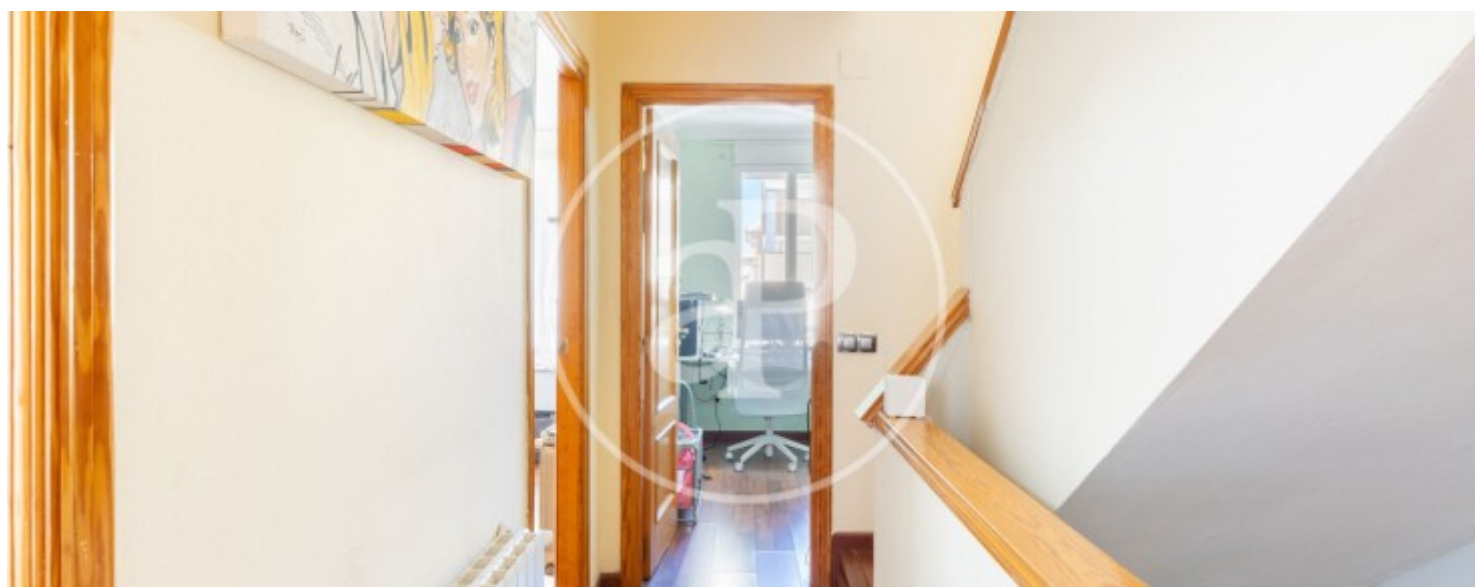
REF. VV2509020





Puerto de Sagunto

REF. VV2509020



Puerto de Sagunto

REF. VV2509020



Los datos de cada inmueble no son parte de una oferta o contrato. No debe considerar exactos o factuales las declaraciones hechas por aProperties, verbalmente o por escrito, respecto del inmueble, el estado en que se encuentra o su valor. Las fotografías sólo muestran partes determinadas del inmueble tal y como eran en el momento que se tomaron. Las áreas, dimensiones y las distancias que se proporcionan sólo son aproximadas y deben ser comprobadas por el cliente. Las imágenes generadas por ordenador solo son una indicación de la posible apariencia del inmueble, y pueden cambiar en cualquier momento. La información respecto a un inmueble es susceptible de cambiar en cualquier momento.

Para **más información** o  
para concertar una cita

[apropertiesvalencia@aproperties.es](mailto:apropertiesvalencia@aproperties.es)  
Tel: 96 128 59 65  
[www.aproperties.es](http://www.aproperties.es)