

(Zona Pueblo)

Ref: ONM2512003



Último chalet de Obra Nueva en Pozuelo de Alarcón

Chalets de Obra Nueva ubicados en una urbanización boutique privada de villas pareadas de lujo, con un único acceso y garita de seguridad. Ubicadas en Pozuelo de Alarcón, una de las mejores zonas del noroeste de Madrid. La urbanización reúne todas las ventajas de vivir en una zona residencial cerca del centro, pero con la mayor tranquilidad y seguridad. Acceso directo a la M40. Exclusivas villas de casi 500 m² construidos con garajes incluidos y con un diseño excepcional. Están dotadas de exclusivos jardines privados con piscina en parcelas de más de 500 m². Las viviendas se distribuyen en tres plantas y disponen de seis dormitorios y cinco baños, aunque cabe la posibilidad de personalizar la distribución, según las necesidades personales de cada cliente. En la planta principal, se dispone un magnífico recibidor de entrada que da paso al resto de estancias de la planta. Se ofrece un gran salón-comedor con unos grandes ventanales de suelo a techo que permiten la entrada de abundante luz natural y dan salida a la zona exterior, con porche, terraza y piscina. Asimismo, se ofrece [...]

Pozuelo / Zona Pueblo

Unidad pr
Finalización Q4 2025

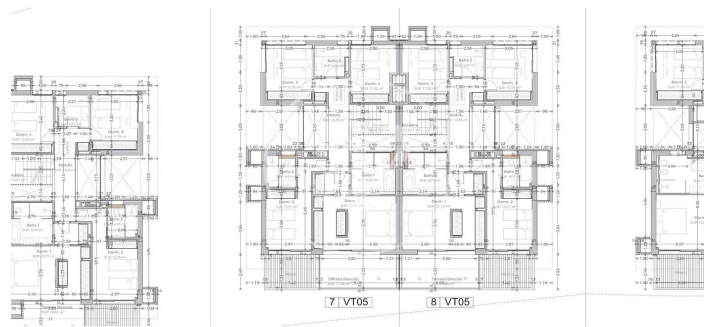
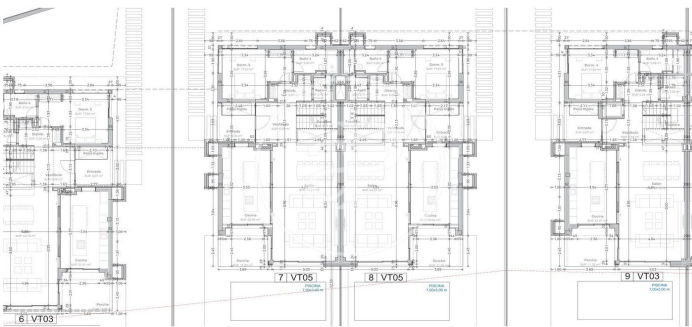
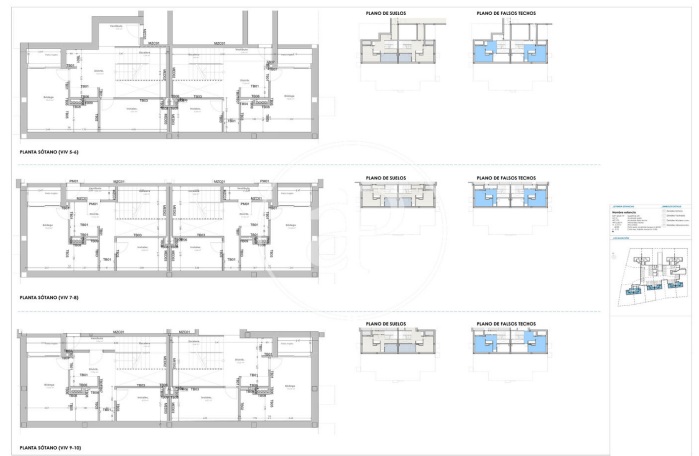
CARACTERÍSTICAS

Superficie 450 m² / 28 m² terraza
5 Dormitorios
4 Baños 1 Aseos

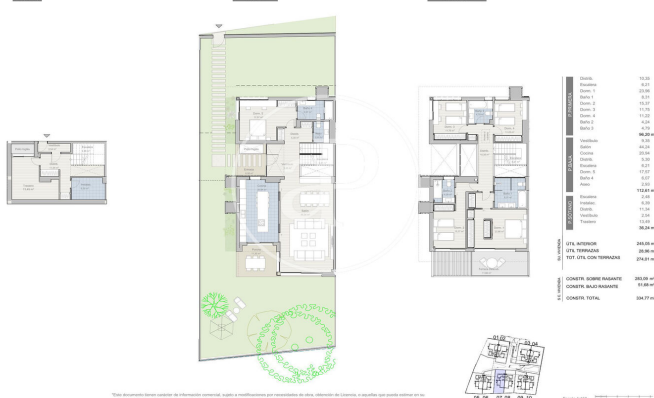
- ✓ Vistas
- ✓ Calefacción
- ✓ AACC
- ✓ Terraza
- ✓ Patio
- ✓ Conserje
- ✓ Tiene parking

Precio 1,995,000 €

Ref: ONM2512003



P. SOTANO



Tel: 91 800 54 65 apropertiesmadrid@aproperties.es <https://www.aproperties.es>