

Zona Pueblo, Pozuelo

REF. VMO2401010

# Chalet independiente en venta en Álamos de Bularas

## Características

Superficie

**2.034 m<sup>2</sup>**

Parcela

**5.737 m<sup>2</sup>**

Dormitorios

**7**

Baños

**8**

- ✓ Calefacción
- ✓ AACC
- ✓ Patio
- ✓ Gimnasio
- ✓ Conserje
- ✓ Trastero
- ✓ Terraza
- ✓ Piscina
- ✓ Vigilancia
- ✓ Tiene parking

Precio

**3.950.000 €**



**aProperties presenta esta espectacular propiedad unifamiliar en la exclusiva urbanización "Álamos de Bularas" en Pozuelo de Alarcón.**

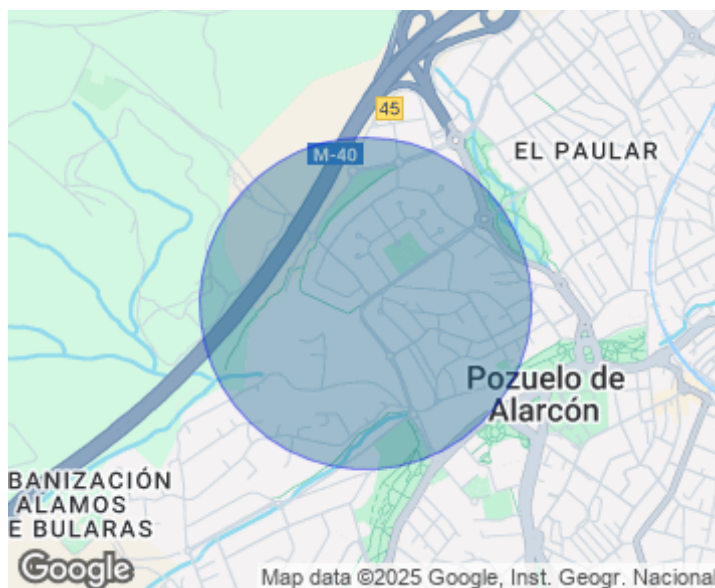
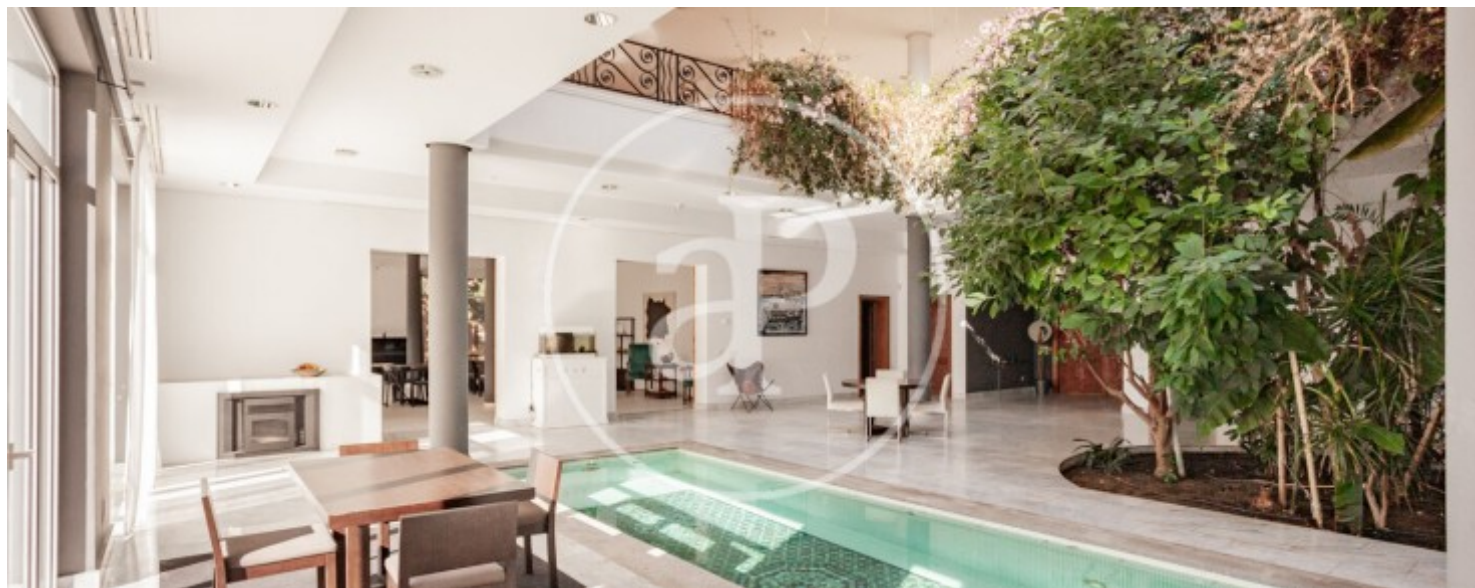
La vivienda se ubica sobre una gran parcela de 5.737m<sup>2</sup>. El chalet dispone de 3 plantas, que se distribuyen de la siguiente manera En planta principal encontramos un gran hall de entrada y dos aseos de cortesía, el distribuidor central tiene una piscina interior climatizada y una doble altura iluminada por una cúpula en lucernario que da mucha luminosidad a la estancia, al lado tenemos un gran salón, también con doble altura y mucha luz, el office comedor, la cocina y la

zona de servicio, donde hay un dormitorio con cuarto de baño y zona de plancha y lavandería, también hay tres dormitorios muy amplios todos ellos con vestidor y baño en suite y una salón de estar que puede hacer las veces de dormitorio, en esa misma planta hay una zona de gimnasio con vestuarios, duchas, sauna, y baño turco. Subiendo un tramo de escalera, en una entreplanta, ubicada entre la planta primera y la segunda, encontramos otro dormitorio con vestidor y baño en suite y terraza privada. Ya en la planta primera otras estancias como la...

**Contacta con nosotros,**  
estaremos encantados de atenderte,  
para ofrecerte más detalles e información.

Zona Pueblo, Pozuelo

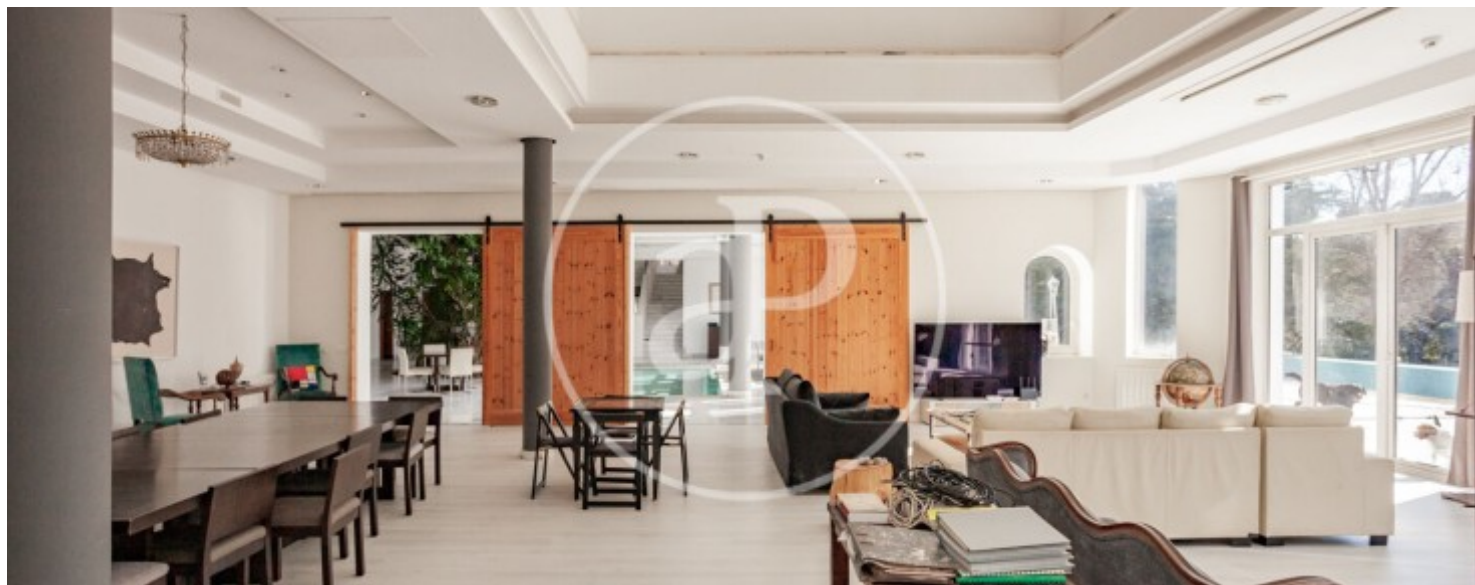
REF. VMO2401010





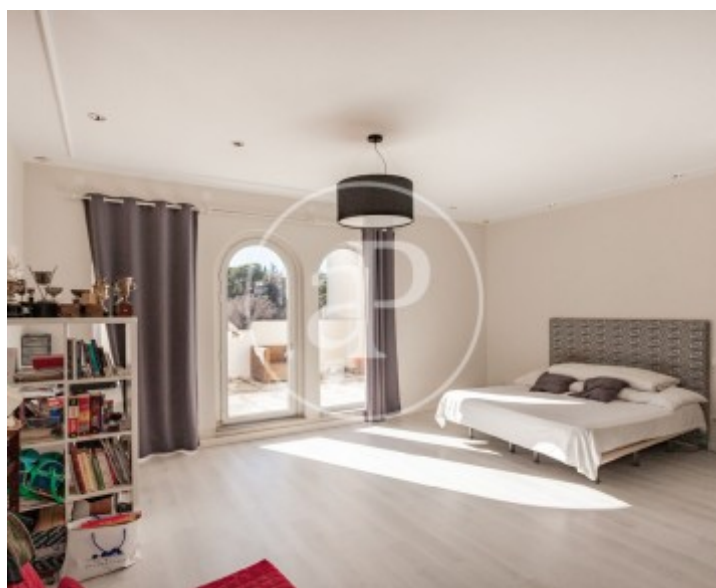
Zona Pueblo, Pozuelo

REF. VMO2401010



Zona Pueblo, Pozuelo

REF. VMO2401010





Zona Pueblo, Pozuelo

REF. VMO2401010



Los datos de cada inmueble no son parte de una oferta o contrato. No debe considerar exactos o factuales las declaraciones hechas por aProperties, verbalmente o por escrito, respecto del inmueble, el estado en que se encuentra o su valor. Las fotografías sólo muestran partes determinadas del inmueble tal y como eran en el momento que se tomaron. Las áreas, dimensiones y las distancias que se proporcionan sólo son aproximadas y deben ser comprobadas por el cliente. Las imágenes generadas por ordenador solo son una indicación de la posible apariencia del inmueble, y pueden cambiar en cualquier momento. La información respecto a un inmueble es susceptible de cambiar en cualquier momento.

Para **más información** o  
para concertar una cita

[apropertiesmadrid@aproperties.es](mailto:apropertiesmadrid@aproperties.es)  
Tel: 91 800 54 65  
[www.aproperties.es](http://www.aproperties.es)