

Puerto de Pollença, Pollença

REF. VPM2304014

# Finca mallorquina en venta construida recientemente en Puerto de Pollença

## Características

Superficie  
**334 m<sup>2</sup>**

Dormitorios  
**3**

Baños  
**3**

- ✓ Vistas
- ✓ Calefacción
- ✓ Amueblado
- ✓ Trastero
- ✓ Terraza
- ✓ Patio
- ✓ Piscina
- ✓ Tiene parking

Precio

**1.890.000 €**



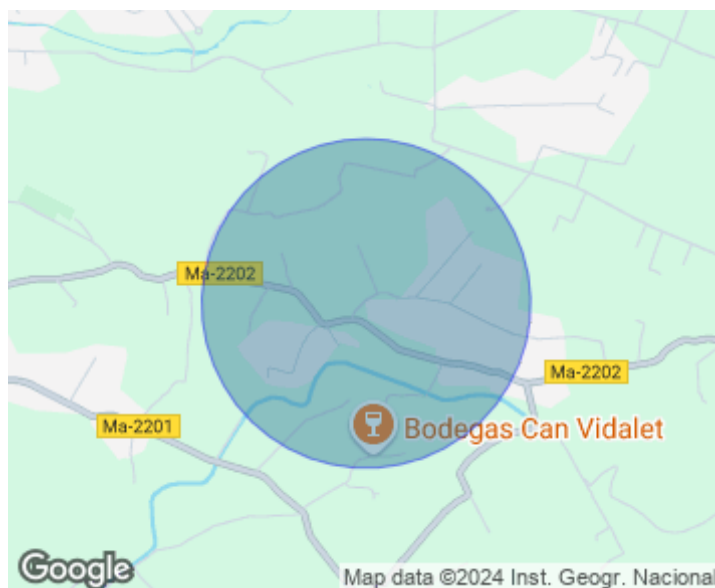
Increíble finca de reciente construcción en estilo mallorquín en venta a pocos minutos a pie de la playa entre Puerto Pollensa y Alcudia, un sitio muy tranquilo, con amplias vistas y con un enorme solar de 60.000 m<sup>2</sup>. Casa de 334 m<sup>2</sup> construidos dividida en dos plantas con amplios espacios abiertos... en la planta baja nos encontramos en un gran recibidor, salón comedor con mucha luz exterior con vistas al jardín y piscina, cocina grande integrada al living room y con mesa para breakfast. Cuarto de coladuría y plancha con despensa. Habitación doble en suite y aseo de cortesía. En la primera planta nos encontramos con dos habitaciones dobles, una zona office y una super terraza cubierta con vistas despejadas al mar y a las

montañas. En la zona de jardín alrededor de la casa hay una gran piscina, rodeada de terrazas y un área con cocina exterior, aseo y zona donde poder comer o cenar en familia y disfrutar del buen tiempo de la isla. En la entrada hay un garaje para dos coches y zona de trastero. Hay un sistema de paneles solares que ayuda al medio ambiente y abarata mucho las cuentas de luz. Hay una preinstalación de calefacción para la piscina, las ventanas tienen cristales de seguridad, sistema de irrigación automático, suelo radiante. `Posibilidad de...

**Contacta con nosotros,**  
estaremos encantados de atenderte,  
para ofrecerte más detalles e información.

Puerto de Pollença, Pollença

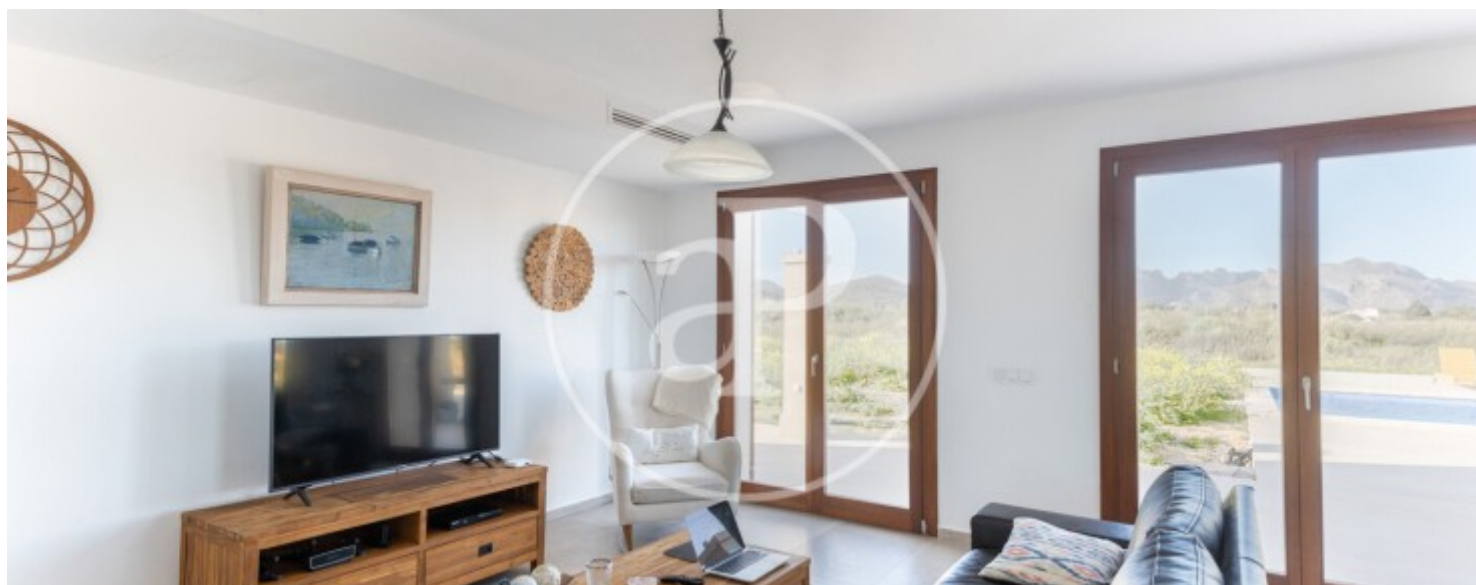
REF. VPM2304014





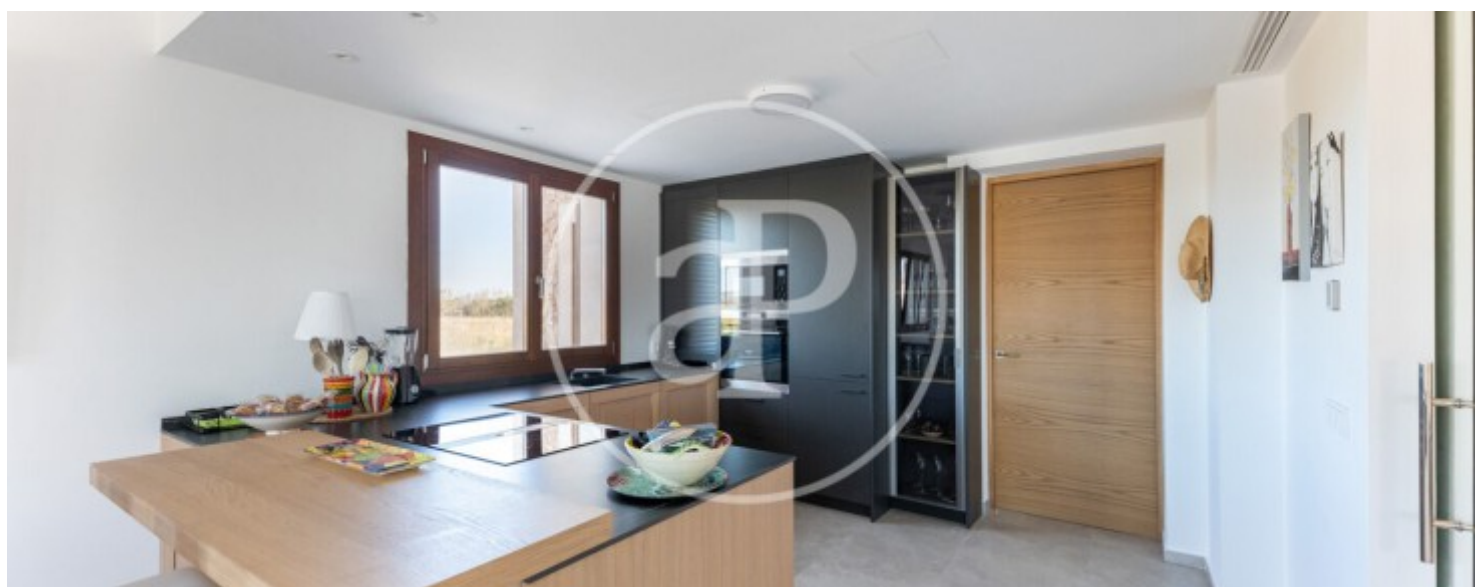
Puerto de Pollença, Pollença

REF. VPM2304014



Puerto de Pollença, Pollença

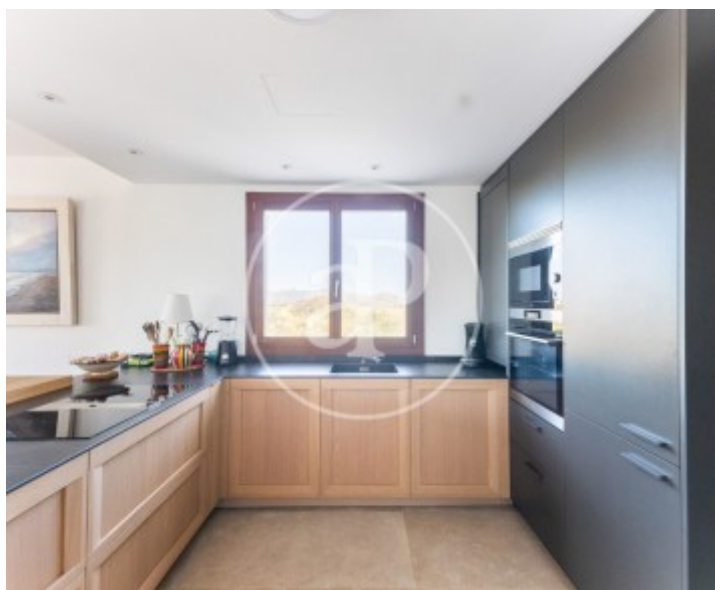
REF. VPM2304014





Puerto de Pollença, Pollença

REF. VPM2304014



Los datos de cada inmueble no son parte de una oferta o contrato. No debe considerar exactos o factuales las declaraciones hechas por aProperties, verbalmente o por escrito, respecto del inmueble, el estado en que se encuentra o su valor. Las fotografías sólo muestran partes determinadas del inmueble tal y como eran en el momento que se tomaron. Las áreas, dimensiones y las distancias que se proporcionan sólo son aproximadas y deben ser comprobadas por el cliente. Las imágenes generadas por ordenador solo son una indicación de la posible apariencia del inmueble, y pueden cambiar en cualquier momento. La información respecto a un inmueble es susceptible de cambiar en cualquier momento.

Para **más información** o  
para concertar una cita

[apropertiespalma@aproperties.es](mailto:apropertiespalma@aproperties.es)  
Tel: 871 16 01 60  
[www.aproperties.es](http://www.aproperties.es)